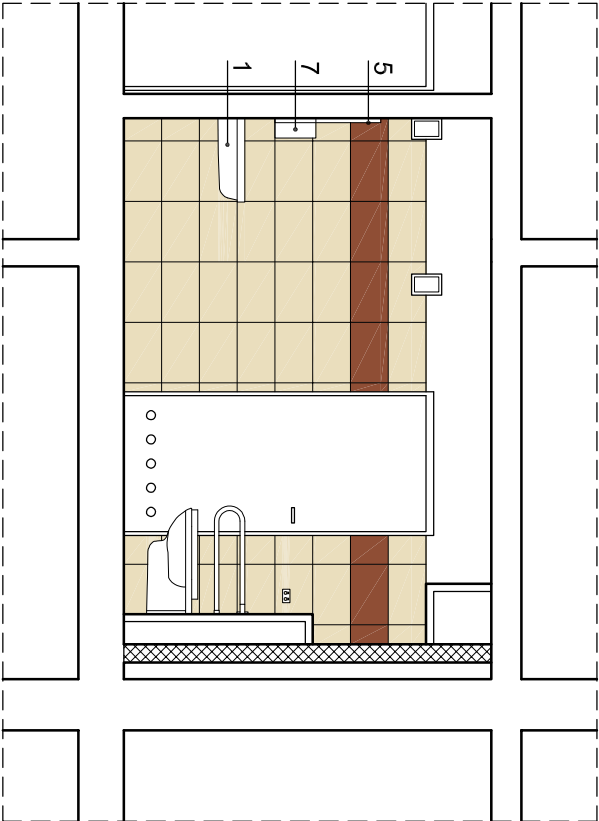
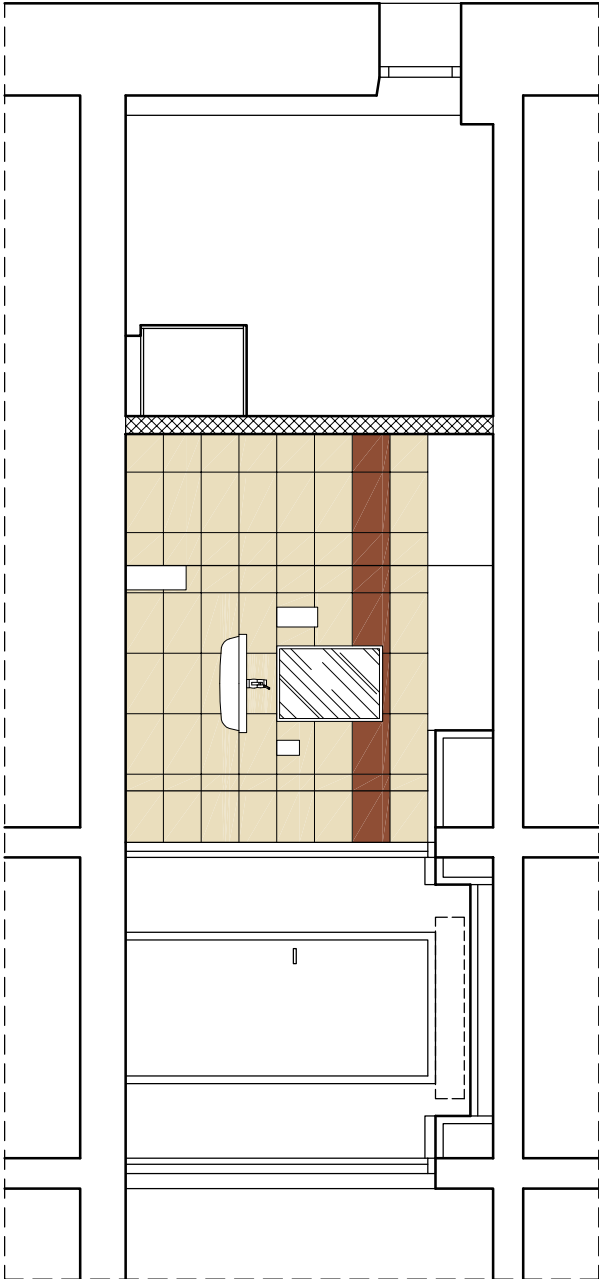


PRZEKRÓJ C-C



PRZEKRÓJ D-D



PRZEKRÓJ F-F

- A - Posadzka - płytki ceramiczne 40x40 cm
Kolor szarobeżowy RAL 1019
- B - Ściana - emulsyjna farba akrylowa
Kolor biały RAL 9010
- C - Ściana - płytki ceramiczne 40x25 cm
Kolor beżowy RAL 1015
- D - Ściana - płytki ceramiczne 40x25 cm
Kolor brązowy RAL 8004
- E - Systemowa zabudowa spłuczki, z płyt GKBI
Poszycie z płytek ceramicznych 40x25 cm
Kolor brązowy RAL 8004
- F - Systemowa zabudowa instalacji z płyt GK
- emulsja akrylowa
Kolor biały RAL 9010
G - Szafki kuchenne
Kolor biały RAL 9010
- D1 - Drzwi płytowe (WC) - płyta HDF
Kolor brązowy
- D2 - Drzwi płytowe (korytarz) - płyta HDF
Kolor brązowy

TEMAT: PRZEBUDOWA POMIESZCZEŃ ŁAZIENKI, TOALETY ORAZ KORYTARZA Z DOSTOSOWANIEM ICH DO POTRZEB OSÓB Z NIEPEŁNOSPRAWNOŚCIAMI ORAZ ZAPEWNIENIEM DOJŚCIA DO POMIESZCZEŃ RADIA EGDA		TEMAT RYSUNKU:		
OBJEKT: DOM STUDENTA NR 1 UL. STUDENCKA 15, KATOWICE		KOLOWYSTYKA PRZEKRÓJ C-C, D-D i F-F		
INWESTOR: UNIWERSYTET ŚLĄSKI W KATOWICACH UL. BANKOWA 12, 40-007 KATOWICE				
PROJEKTOWAŁ: MGR INŻ. ARCH. ŚWIATOPEŁK DUDZIŃSKI UPR. PROJ. NR: 520/90	JEDNOSTKA PROJEKTOWA: P. U. P. "UTEX" SP. Z O. O.	FAZA: PROJEKT BUDOWLANY		
SPRAWDZIŁ: MGR INŻ. ARCH. EWELINA JAGIELLO UPR. PROJ. NR: 411LOOKK2016	44-105 GLIWICE UL. STRZELECKIEGO 27	DATA: WRZESIEŃ 2020	SKALA: 1:50	NR RYSUNKU: A-10