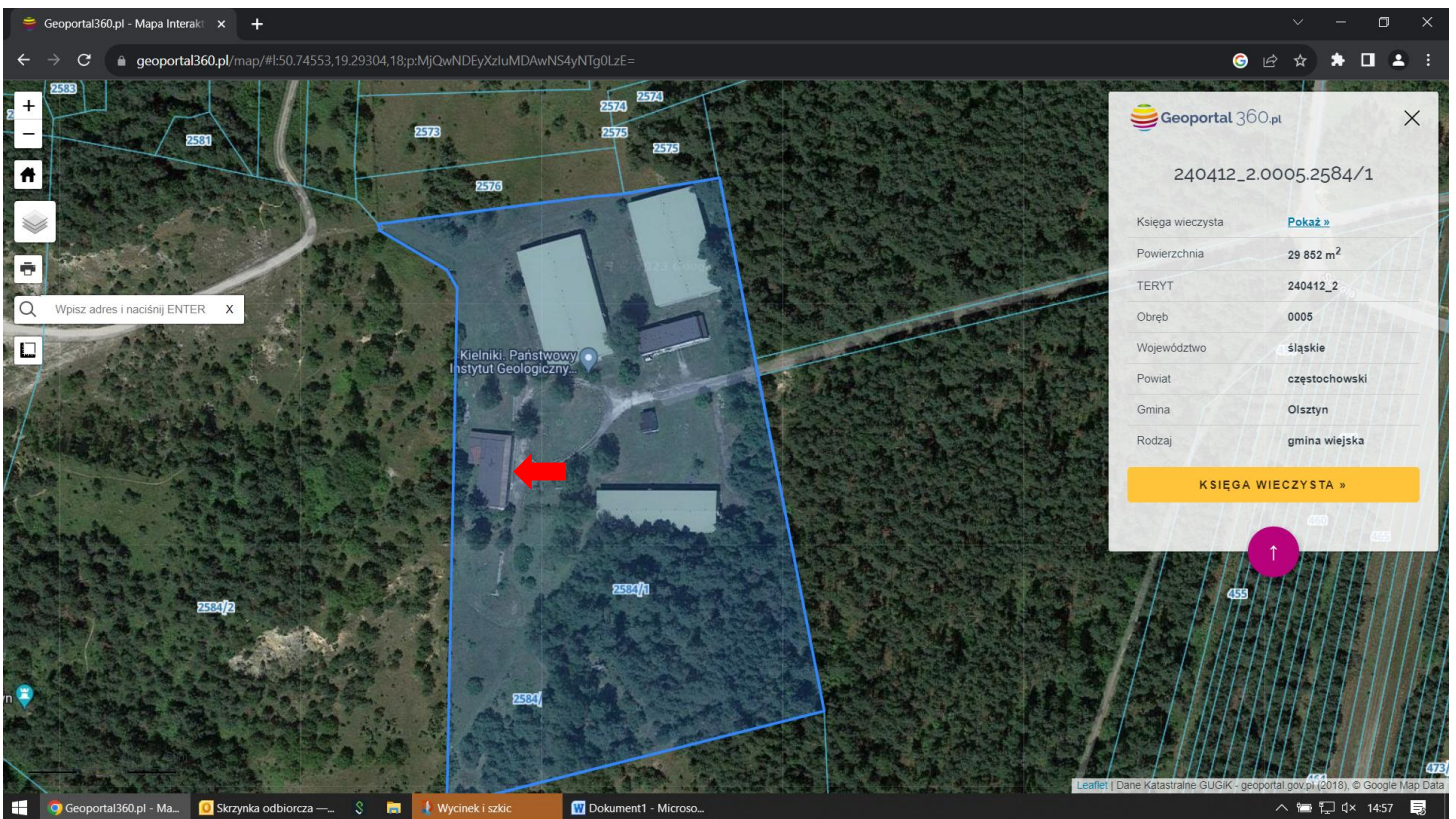


Załącznik nr 1 do OPZ - Dokumentacja zdjęciowa

Lokalizacja budynku na działce



Państwowy Instytut Geologiczny – Państwowy Instytut Badawczy
Budynek administracyjno-socjalny NAG w Kielnikach



Zdjęcie 1. Elewacja wschodnia.



Zdjęcie 2. Elewacja północna.



Zdjęcie 3. Elewacja północna.



Zdjęcie 4. Elewacja zachodnia (widok fragmentu budynku od strony północnej).



Zdjęcie 5. Elewacja zachodnia („część środkowa”).



Zdjęcie 6. Elewacja zachodnia (widok fragmentu budynku od strony południowej).



Zdjęcie 7. Elewacja południowa.



Zdjęcie 8, Zdjęcie 9. Zadaszenie (elewacja wschodnia).



Zdjęcie 10. Elewacja wschodnia (widok fragmentu budynku od strony południowej)



Zdjęcie 11. Elewacja wschodnia (widok fragmentu budynku od strony północnej).



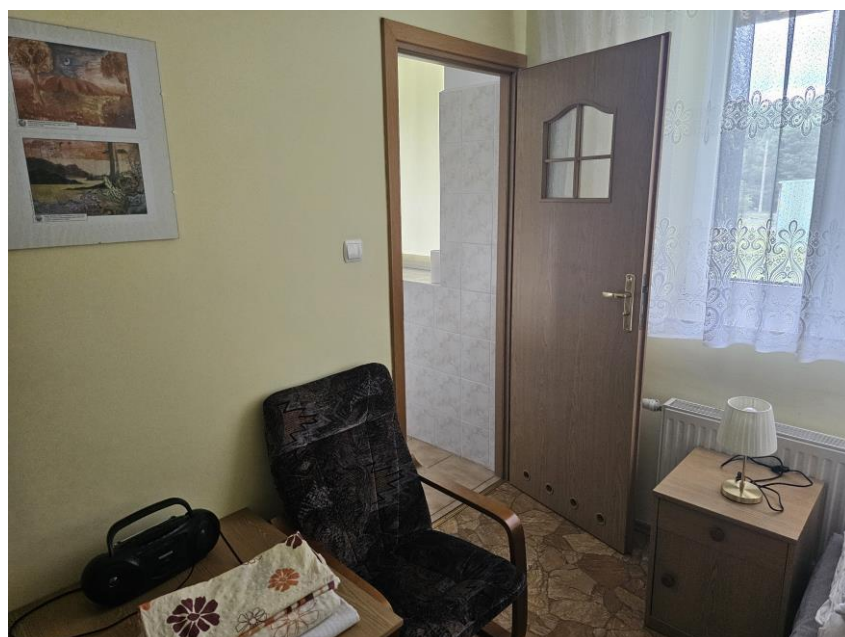
Zdjęcie 12. Kuchnia (Pom. Nr 24 – numeracja z rys. Rzut Parteru – inwentaryzacja)



Zdjęcie 13. Przedsionek (Pom. Nr 21)



Zdjęcie 14. Sala konferencyjna (Pom. Nr 22).



Zdjęcie 15, 16, 17. Pokoje (Pokoje nr: 6, 2, 4).



Zdjęcie 18, 19. Łazienki przy pokojach.



Zdjęcie 20. Łazienka przy Pokoju nr 3.



Zdjęcie 21. Przedsiónek (Pomieszczenie nr 08).



Zdjęcie 22. Korytarz (Pom. 01).