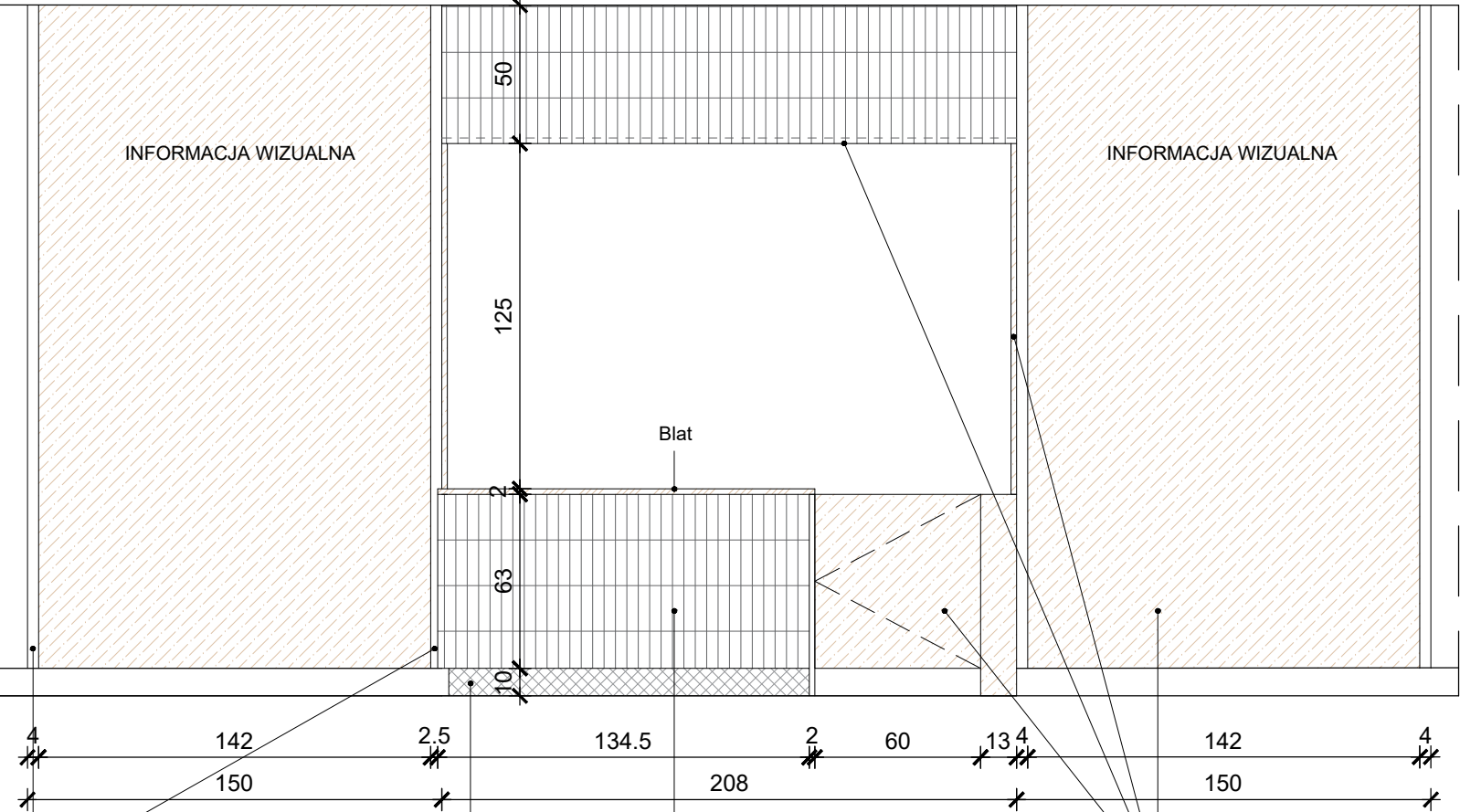


A1- A1



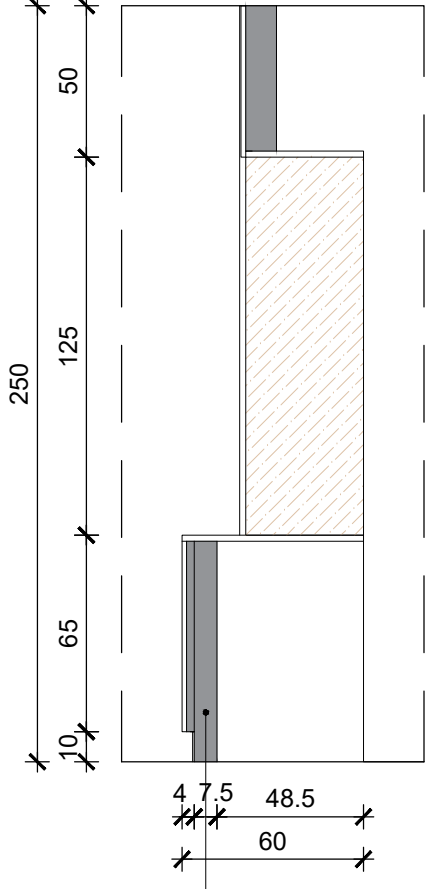
Aluminiowe profile  
w kolorze białym,  
szer. 4 cm, gł. 2 cm  
przy krawędziach  
płyt meblowych po  
dwóch stronach lady

Aluminiowy cokół  
na wys. 10 cm

Front lady - przedścianka z GK  
na wys. 73 cm wykończona  
płytkami dekoracyjnymi  
ułożonymi pionowo.

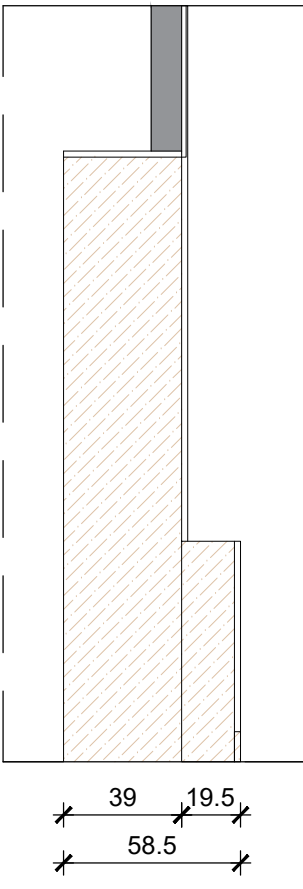
Drzwi, korpus, płyty boczne i  
górna - płyta meblowa niepalna

A2- A2

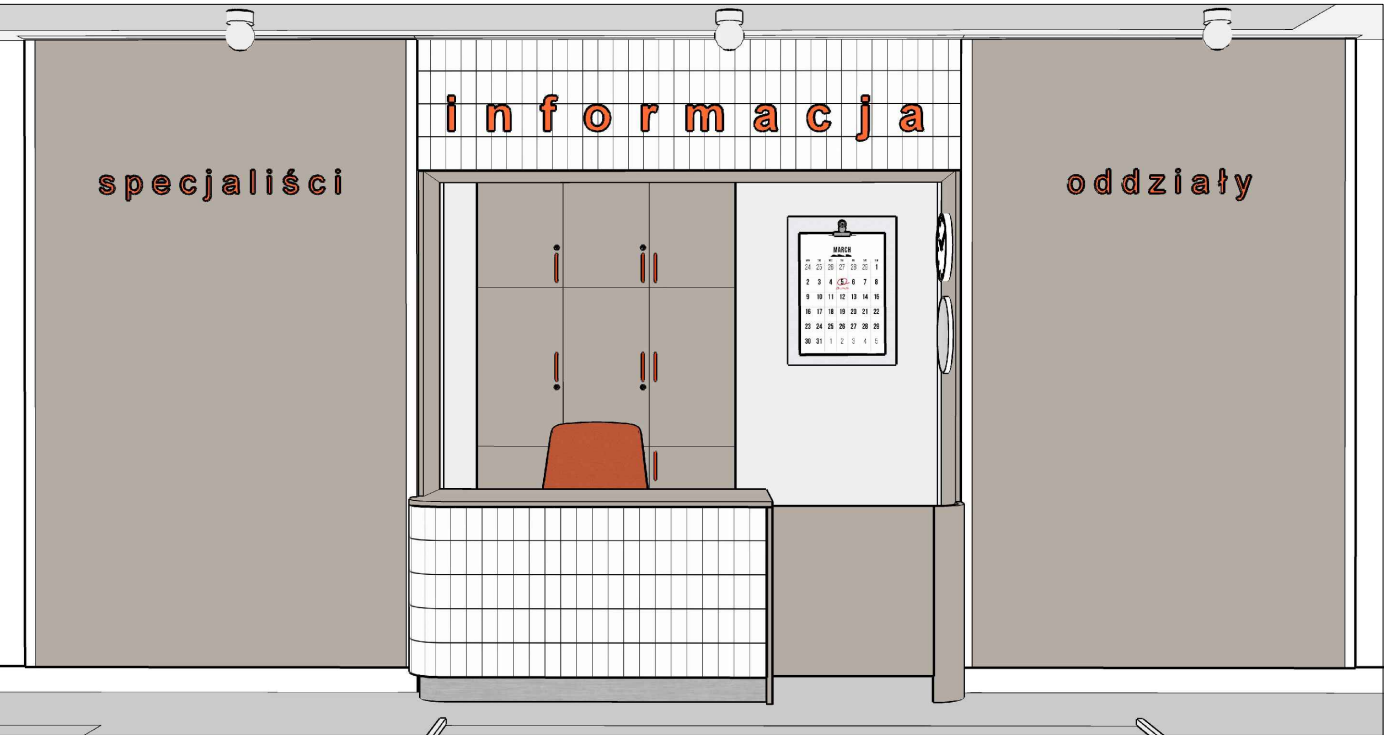


przedścianka GK

A3- A3



- Płyta meblowa niepalna 18 mm z przyklejonym laminatem (B-s2, d 0) w jasnych odcieniach drewna
- Płytki dekoracyjne z gresu porcelanowego o formacie 5x15 cm, powierzchnia półmatowa, z efektem 3D o kształcie owalu wciśniętego w prostokąt. Odcienie bieli.
- Aluminiowy cokół, wys. 10 cm
- Błat - konglomerat w jasno-beżowo-szarym odcieniu



UWAGI

1. Przed przystąpieniem do wykonywania zabudowy należy pobrać wymiary z natury.
2. W przypadku zauważonych niezgodności należy kontaktować się z projektantem w celu uzyskania wytycznych dotyczących poprawnego rozwiązania projektowego.
3. Rysunek ma charakter ofertowy i służy do wyceny.

mplusdesign tel. 698 846 249   www.mplusdesing.eu   biuro@mplusdesing.eu			
Przedmiot projektu: <b>Dostosowanie korytarzy, gabinetów lekarskich, szatni, portierni oraz strefy wejściowej do budynku na poziomie 0 w budynku A w SP ZOZ MSWiA w Łodzi do obowiązujących przepisów.</b>			
Adres / Inwestor:  Samodzielny Publiczny Zakład Opieki Zdrowotnej Ministerstwa Spraw Wewnętrznych i Administracji w Łodzi ul. Północna 42, 91 –425 Łódź			
Branża:  <b>ARCHITEKTURA</b>			
Tytuł rysunku: <b>WYSOKI PARTER. STREFA POCZEKALNI. ZABUDOWA MEBLOWA. PORTIERNIA</b>			
Projektant:  mgr. inż. arch. Marta Czahorowska	upr. nr 30/LOOK/2011 uprawnienia budowlane do projektowania bez ograniczeń w specjalności architektonicznej		
Data oprac.:  <b>04 2024</b>	Nr rys.:  <b>W.10.2</b>	Scala:  <b>1:25</b>	Rev.:  