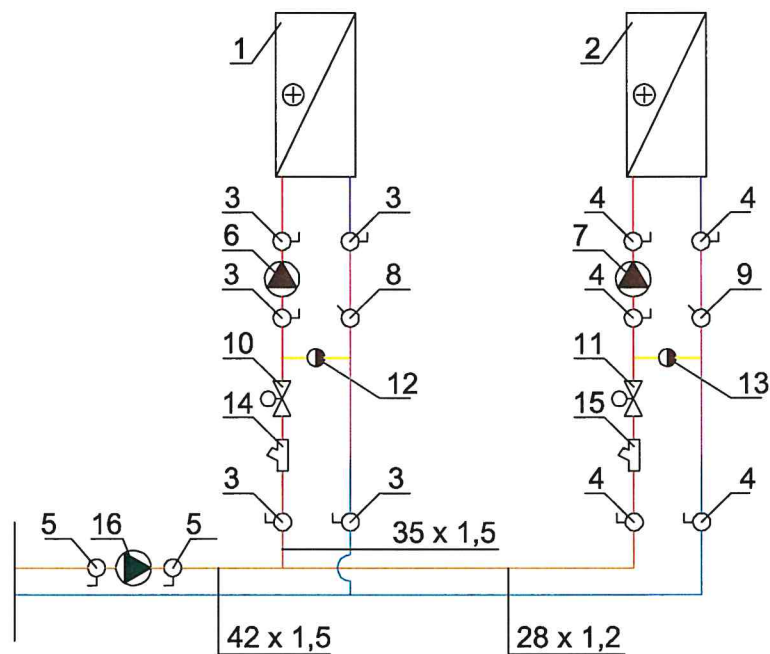


Dokument ten może być kopiowany, przenoszony lub zmieniany tylko zgodnie z ustalonymi uzgodnieniami z firmą ECIndustrial

## ZESTAWIENIE MATERIAŁÓW – INSTALACJA CT

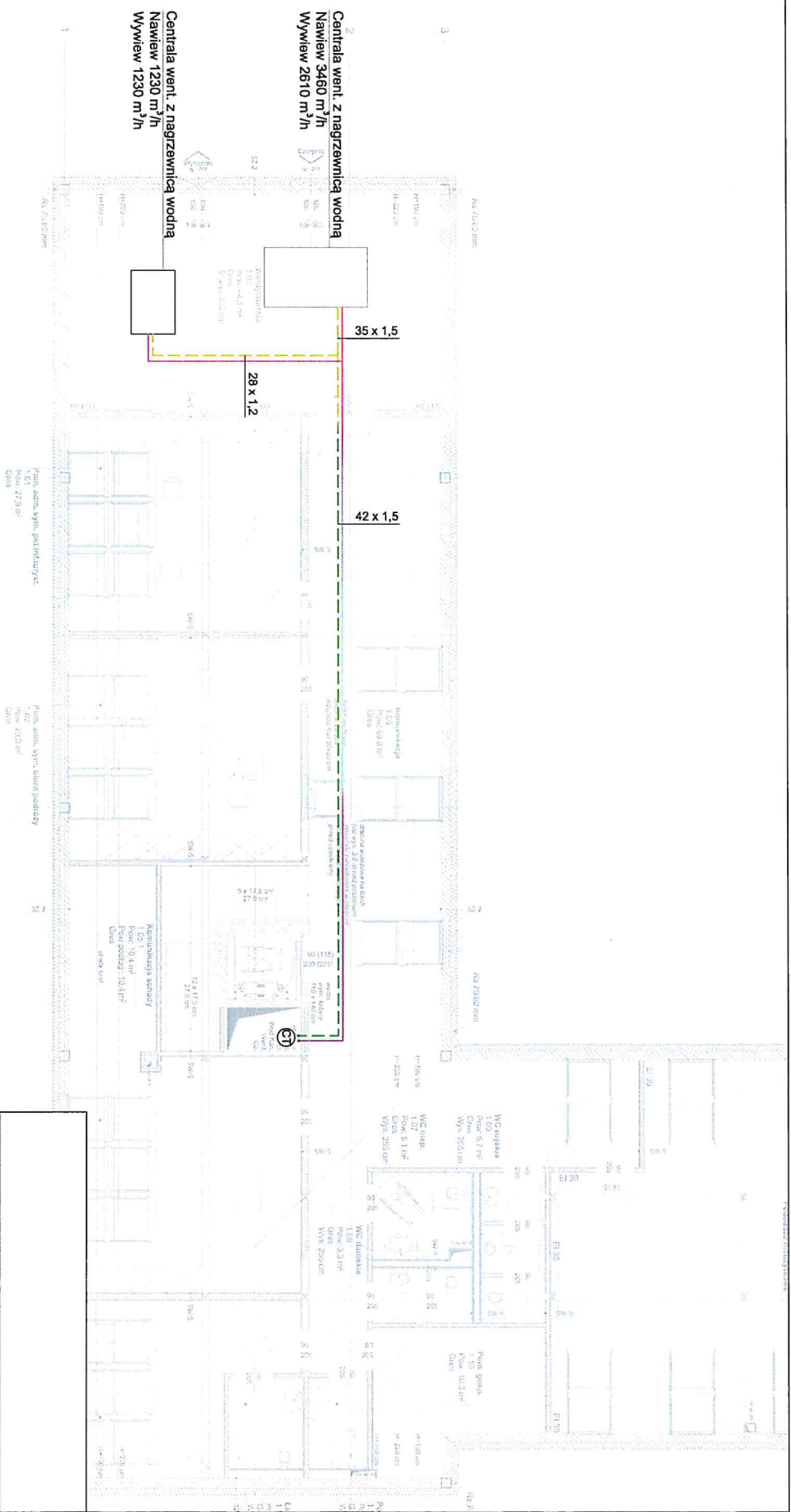
Produkt	Wielkość	Kod katalogowy	Ilość	Jednostka
<b>Zestawienie zaworów i armatury</b>				
<b>BELIMO - zawory i siłowniki</b>				
<b>Zawory - BELIMO - zawory i siłowniki</b>				
Zawór kul. regul. 2-d. kołn. PN6 R60R-B	25	R6025R10-B2	1	szt.
Zawór kul. regul. 2-d. kołn. PN6 R60R-B	32	R6032R16-B3	1	szt.
<b>Głowice/Siłowniki - BELIMO - zawory i siłowniki</b>				
Sił. obrotowy LR24A DN15÷25		LR24A	2	szt.
<b>SOCLA - zawory i armatura</b>				
<b>Zawory - SOCLA - zawory i armatura</b>				
SRV GZ	Kvs=3	10010138	1	szt.
SRV GZ	25	10010152	1	szt.
Typ 207 PN16	25	149B2102	1	szt.
Typ 207 PN16	32	149B2103	1	szt.
V3000	25	149B5042	5	szt.
V3000	32	149B5043	5	szt.
V3000	40	149B5044	2	szt.
<b>Inne - SOCLA - zawory i armatura</b>				
Filtr siatkowy Typ Y222	1" w	149B1770	1	szt.
Filtr siatkowy Typ Y222	1¼" w	149B1771	1	szt.
<b>Elementy spoza katalogów</b>				
<b>Pompy - Elementy spoza katalogów</b>				
Pompa: , H=16,1 kPa, V=0,2 dm³/s			1	szt.
Pompa: , H=38,1 kPa, V=0,5 dm³/s			1	szt.
Pompa: , H=5,8 kPa, V=0,6 dm³/s			1	szt.
Typ	Kod katalogowy	Skrót	Izolowane [m]	
Rura ze stali nierdzewnej 1.4404 - sztanga 6 m28 x 1,2	611794.7	rura ze stali nier.	11,4	
Rura ze stali nierdzewnej 1.4404 - sztanga 6 m35 x 1,5	611795.8	rura ze stali nier.	3	
Rura ze stali nierdzewnej 1.4404 - sztanga 6 m42 x 1,5	611796.9	rura ze stali nier.	26	



Z pomieszczenia węzła

- |  |   |
|--|---|
| 1. Nagrzewnica w centrali 37 kW                      | 9. Zawór równoważący SRV GZ, 10,00 l/min, Kvs=3 Socla |
| 2. Nagrzewnica w centrali 13 kW                      | 10. Zawór dwudrogowy R6R regul. DN32 Belimo           |
| 3. Zawór odcinający prosty V3000 DN32 Socla          | 11. Zawór dwudrogowy R6R regul. DN25 Belimo           |
| 4. Zawór odcinający prosty V3000 DN25 Socla          | 12. Zawór zwrotny ZZ_207 DN32 Socla                   |
| 5. Zawór odcinający prosty V3000 DN40 Socla          | 13. Zawór zwrotny ZZ_207 DN25 Socla                   |
| 6. Pompa obiegowa 38,1 kPa 1,72 m³/h                 | 14. Filtr siatkowy Y222 DN32 Socla                    |
| 7. Pompa obiegowa 16,1 kPa 0,60 m³/h                 | 15. Filtr siatkowy Y222 DN25 Socla                    |
| 8. Zawór równoważący SRV GZ, 27,50 l/min, DN25 Socla | 16. Pompa obiegowa 5,8 kPa 2,32 m³/h                  |

Wykonawca:	EC INDUSTRIA			
Nazwa:	Budowa budynku warsztatowego dla Zespołu Szkół Architektury Krajobrazu i Handlowo-Usługowych w Gdańsku.			
Inwestor:	Dyrekcja Rozbudowy Miasta Gdańska, ul. Żeglowna 11, 80-560 Gdańsk			
Adres:	80-336 Gdańsk, ul. Czyżewskiego 31			
NAZWISKO / NR UPRAWNIENI		DATA	PODPIS	
Projektował:	mgr inż. Wiktor Pecyna UPR. NR LOD/1374/POOS/10			
Sprawdzający:	mgr inż. Łukasz Konopka UPR. NR LOD/3001/PWBS/16			
Opracował:				Nr rysunku: S.14
Tytuł:	SZCZEGÓŁ PODŁĄCZENIA NAGRZEWNIC W CENTRALACH WENTYLACYJNYCH			
Data: MARZEC 2018	Branża: Sanitarna	Faza: Projekt wykonawczy	Format: 210 x 297	Skala: -
Dokument ten może być kopiowany, przenoszony lub zmieniany tylko zgodnie z ustalonymi uzgodnieniami z firmą ECindustria				



WYKONAWCA			
BUDOWA BUDYNKU WARSZTATOWEGO DLA ZAGROD SĄDÓW ARCHITEKTURY KRÓLEWSZCZAKÓW I HANDLOWO-USŁUGOWYCH W GDAŃSKU			
INWESTOR			
Dyrekcja Rozbudowy Miasta Gdańska, ul. Zagłowa 11, 80-660 Gdańsk			
ADRES			
80-336 Gdańsk, ul. Czerwonego 31			
PROJEKTOWAŁ			
mgr inż. Wiktor Pecyna			
SPRAWDZIŁ			
mgr inż. Łukasz Koropka			
OPRACOWAŁ			
mgr inż. 100/5001/PKMS/16			
Tytuł			
INSTALACJA CIEPŁA TECHNOLOGICZNEGO			
Data			
MARZEC 2018			
Format			
A3			
Skala			
1:100			