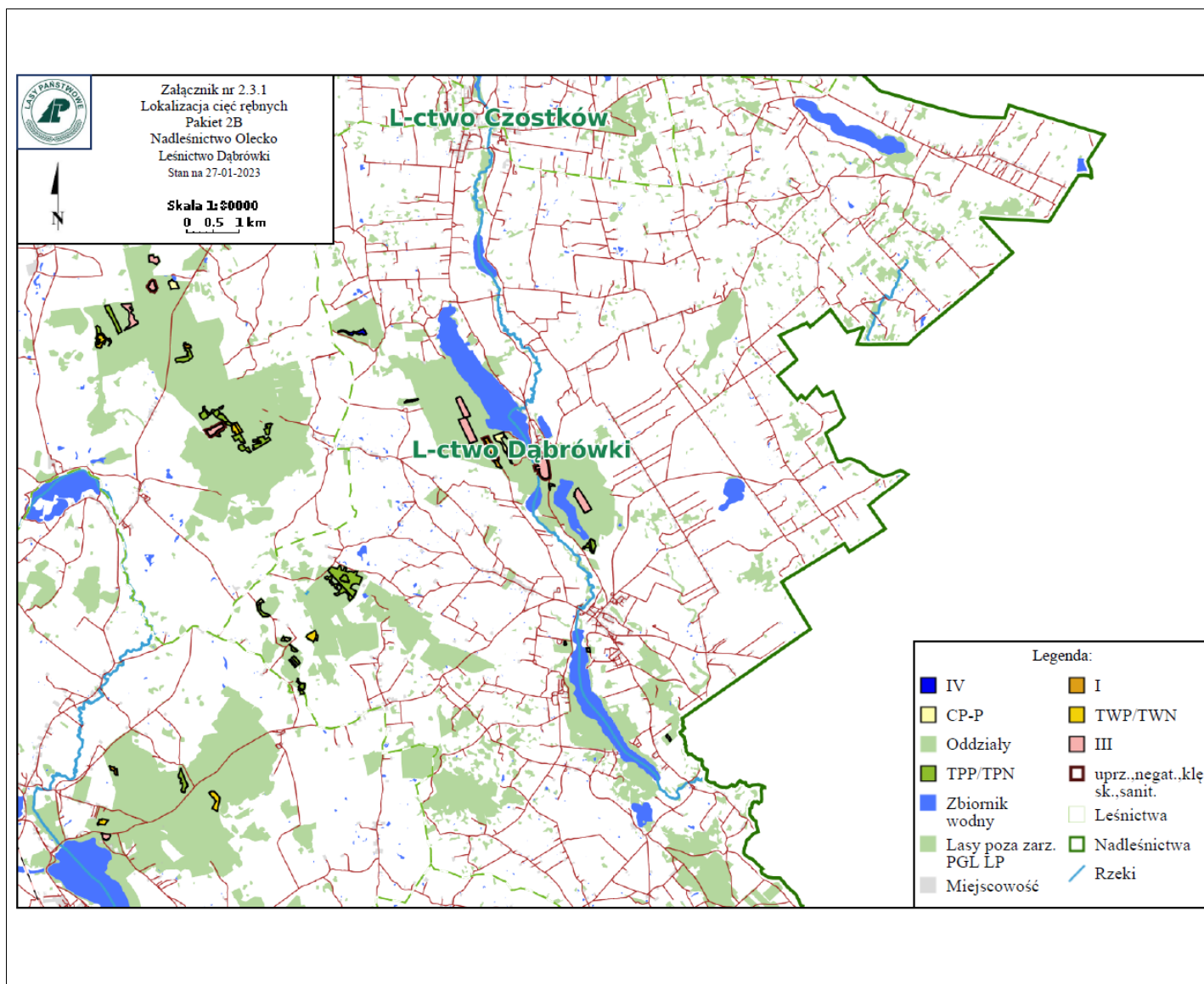


Charakterystyka leśnictwa w zakresie pozyskania drewna

Leśnictwo: 11.Dąbrówki

Udział (m3) drewna iglastego [%]	79	%
Udział (m3) drewna optymalnego do pozyskania w technologii maszynowej [%]	10	%
Udział (m3) rębni pierwszych w cięciach rębnych ogółem [%]		%
Udział (m3) drewna pozyskiwanego z pozycji ze współczynnikiem > 1 [%]	0	%
Udział (m3) drewna zerwanego ze współczynnikiem > 1 [%]	1	%
Udział (m3) drewna kładowanego (WK) iglastego w drewnie W iglastym [%]	11	%
Udział (m3) S2 krótkiego (poniżej 1,5 mb) w S2 [%]	4	%



Charakterystyka leśnictwa w zakresie pozyskania drewna

Leśnictwo: 15.Mieruniszki

Udział (m3) drewna iglastego [%]	61	%
Udział (m3) drewna optymalnego do pozyskania w technologii maszynowej [%]	19	%
Udział (m3) rębni pierwszych w cięciach rębnych ogółem [%]	33	%
Udział (m3) drewna pozyskiwanego z pozycji ze współczynnikiem > 1 [%]	4,08	%
Udział (m3) drewna zerwanego ze współczynnikiem > 1 [%]	7	%
Udział (m3) drewna kładowanego (WK) iglastego w drewnie W iglastym [%]	9	%
Udział (m3) S2 krótkiego (poniżej 1,5 mb) w S2 [%]	8	%

