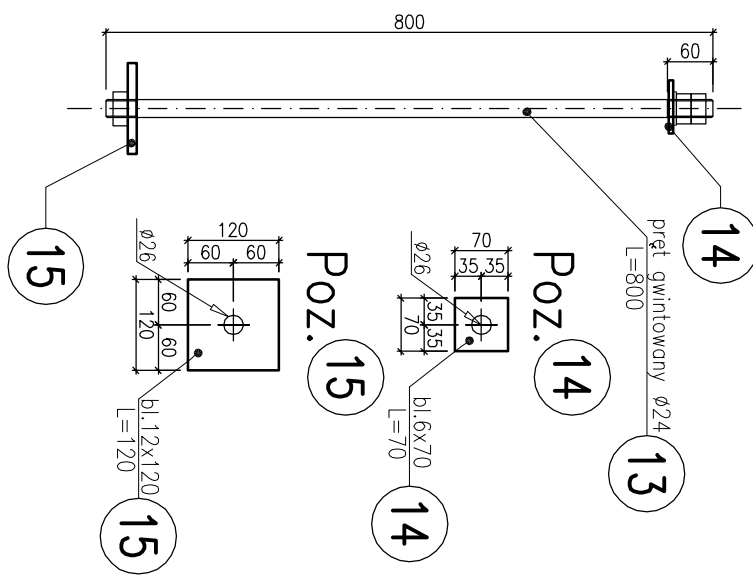
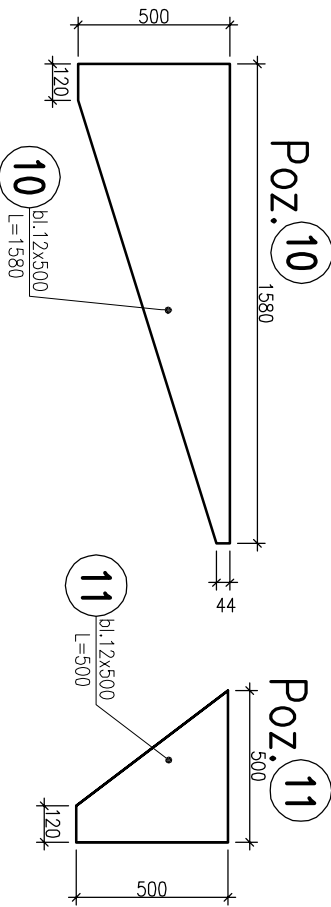
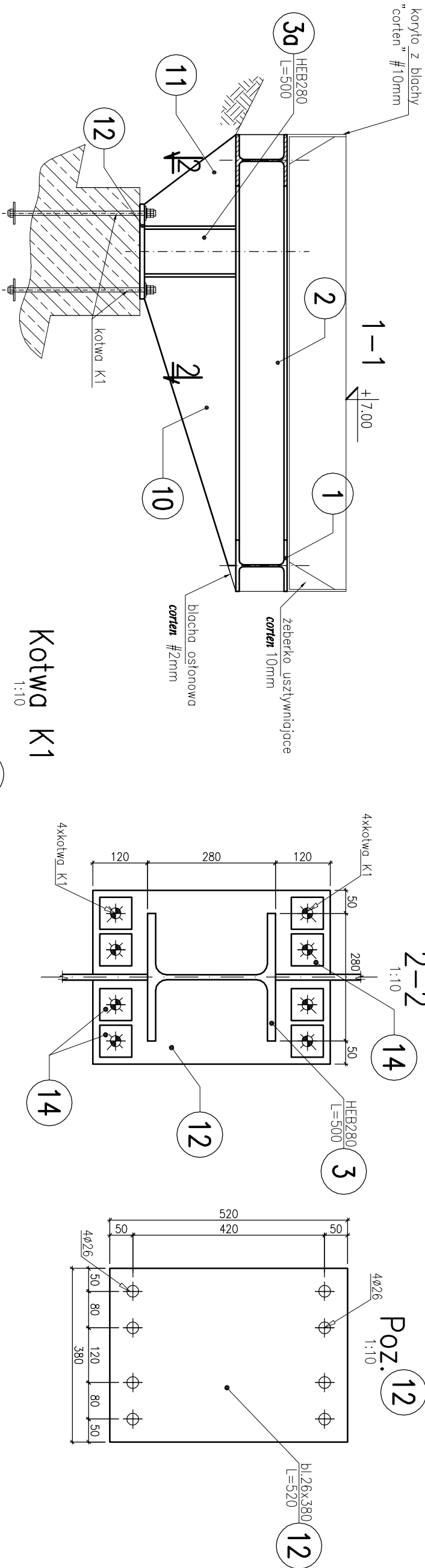
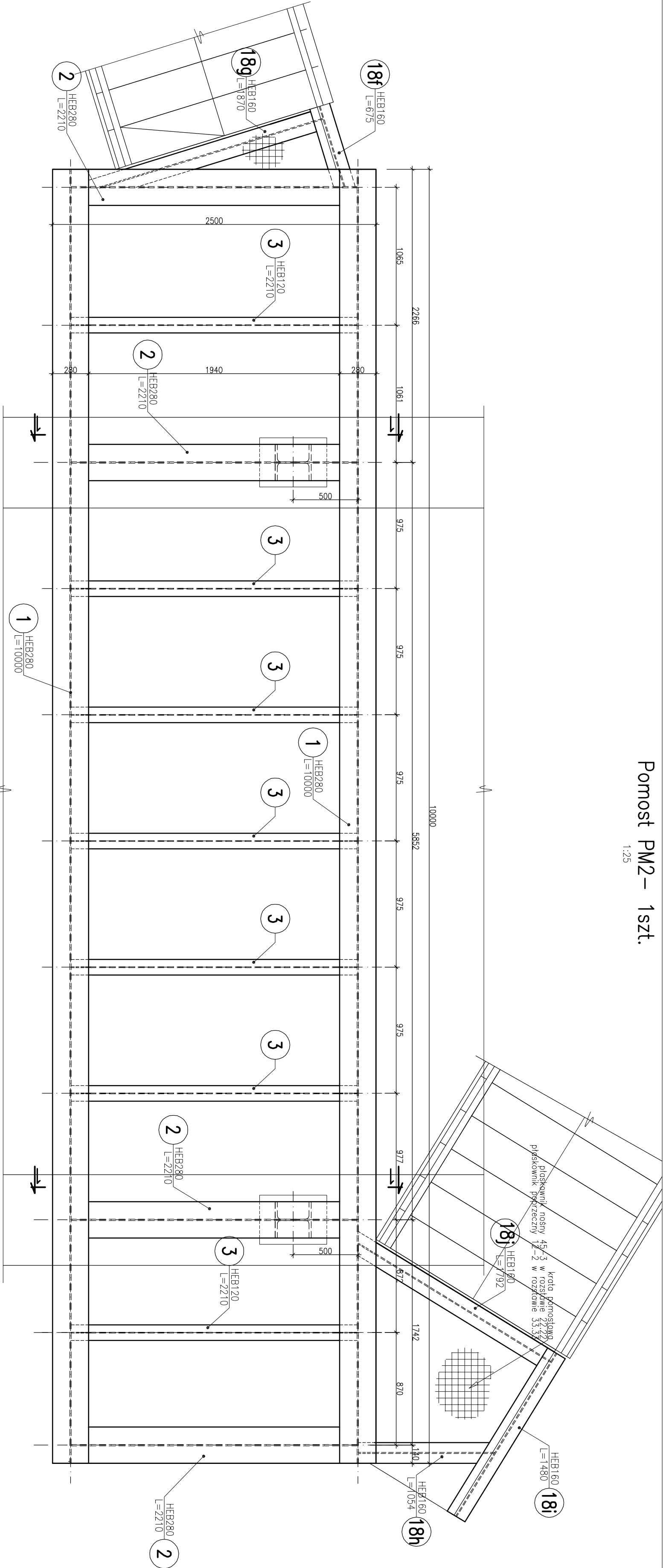


Pomost PM2– 1szt.

1:25



Stal konstrukcyjno S235, elektrody EA1.46

- 1) rysunki rozpatrywać łącznie z Projektem Architektury
- 2) Konstrukcję staliową zabezpieczyć antykorozyjnie przez cynkowanie
- 3) Niezabezpieczone spoiny pachwinowe o=0,7 mm
- 4) Niezabezpieczone spoiny czółowe 1/2v (na pełen przelot)
- 5) Wszelkie wymiary sprawdzić na budowie przed ostatecznym docieciem stali profilowej

ZADANE			PRACOWNIA ARCHITEKTURY - BRATANEJC		
ZADANE			UL. ZAWOJSKIEGO 26/9, 30-523 KRAKÓW		
ZADANE			PROJEKT MAURICE		
ZADANE			KONSTRUKCJA PRZESTRZENNA O FUNKCJI		
ZADANE			KOMUNIKACYJNEJ I BADAWCZEJ		
ZADANE			GMINA MIASTA JAWORZNA		
ZADANE			UL. GRUNWALDZKA 33		
ZADANE			43-600 JAWORZNO		
ZADANE			ARCHITEKTURA OBIEKTÓW		
ZADANE			KONSTRUKCJA		
ZADANE			Inż. Janusz Krzyżewski upr.263/2001; MOP/BO/6458/02 spec. konstr.-bud.		
ZADANE			AUTORZY:		
ZADANE			Inż. Janusz Krzyżewski upr.263/2001; MOP/BO/6458/02 spec. konstr.-bud.		
ZADANE			WSPÓŁPRACUJĄCY:		
ZADANE			Inż. Janusz Krzyżewski upr.263/2001; MOP/BO/6458/02 spec. konstr.-bud.		
ZADANE			SPRAWDZIŁ:		
ZADANE			Inż. Janusz Krzyżewski upr.263/2001; MOP/BO/6458/02 spec. konstr.-bud.		
ZADANE			NADZORCA:		
ZADANE			Pomost PM2		
ZADANE			03.2024		
ZADANE			1:25, 1:10		
ZADANE			K3.2		