

Opis robót

Dla inwestycji pn. „Remont elewacji budynku SUW w Naruszewie”.

Prace należy rozpocząć od dokładnego zmycia powierzchni elewacji przy użyciu myjki ciśnieniowej.

Należy zabezpieczyć okna przed zabrudzeniem farbą poprzez osłonięcie folią malarską.

Po zagruntowaniu elewację malować farbą slikiatową dwukrotnie.

Na cokole ponownie nałożyć tynk mozaikowy.

Przygotować do malowania drzwi i wrota. Zeskrobać łuszczącą się farbę. Powierzchnię zmatowić i odtłuścić.

Nałożyć dwie warstwy powłoki malarskiej na skrzydła i ościeżnice drzwiowe.

Skuć okładziny schodów i podestów z płytek grosowych

Przygotować powierzchnię betonową schodów i podestów poprzez zagruntowanie i wyrównanie powierzchni.

Wykonać nowe okładziny z płytek grosowych antypoślizgowych podestów, stopni i podstopni.

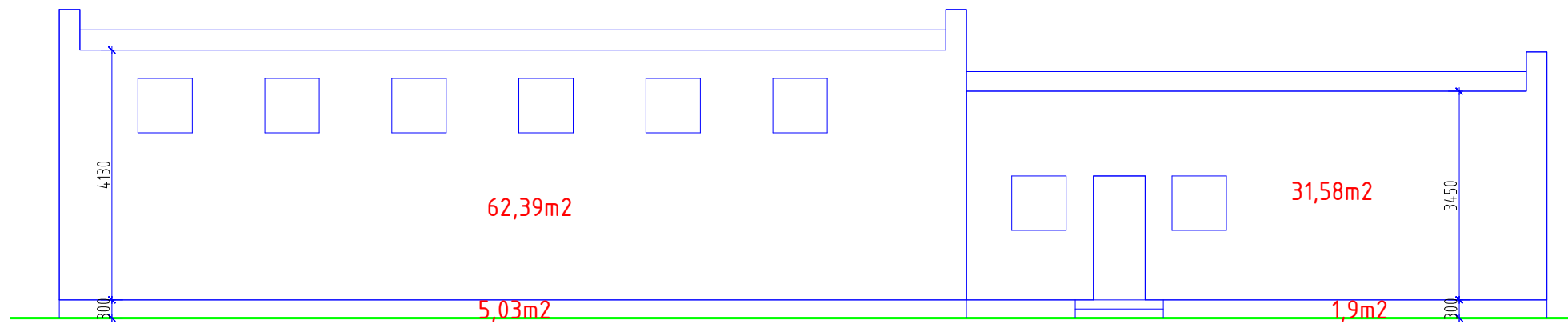
Wymienić bramę wjazdową na bramę przesuwną o szerokości 4m w świetle.

Zlikwidować istniejącą furtkę. Zamontować nową furtkę obok bramy wjazdowej.

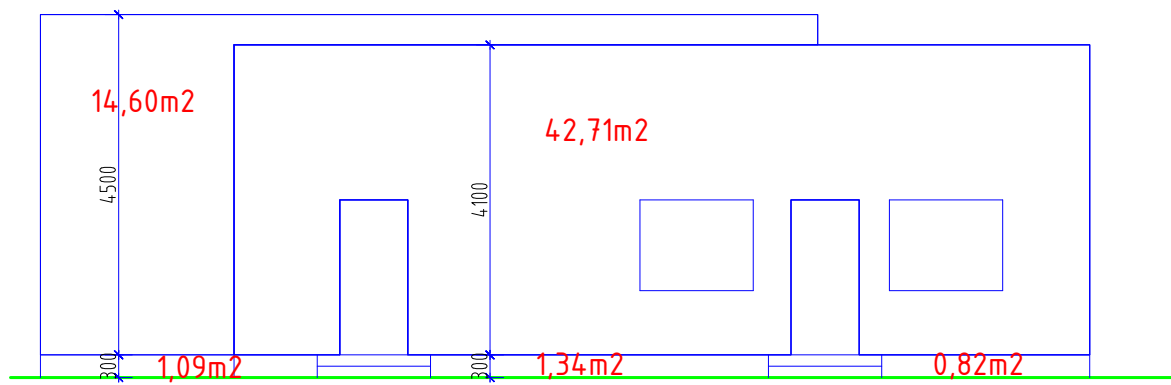
Furtka i brama wjazdowa ocynkowane i malowane proszkowo. Wypełnienie panelami z drutu 5mm.

Furtka wyposażona w zamek z wkładką bębnową.

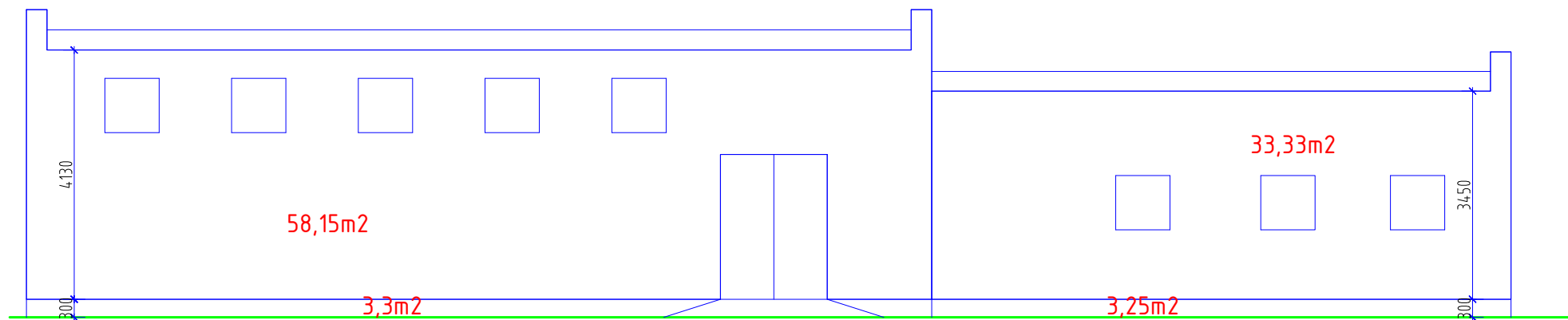
inż. KRZYSZTOF PALUSZYŃSKI
Uprawnienia budowlane do projektowania
i kierowania robotami budowlanymi
w zakresie specjalności
projektowania-budowlanej
MIAJĄCOWA 14/15K-10 MAZ 1386/P00K/06



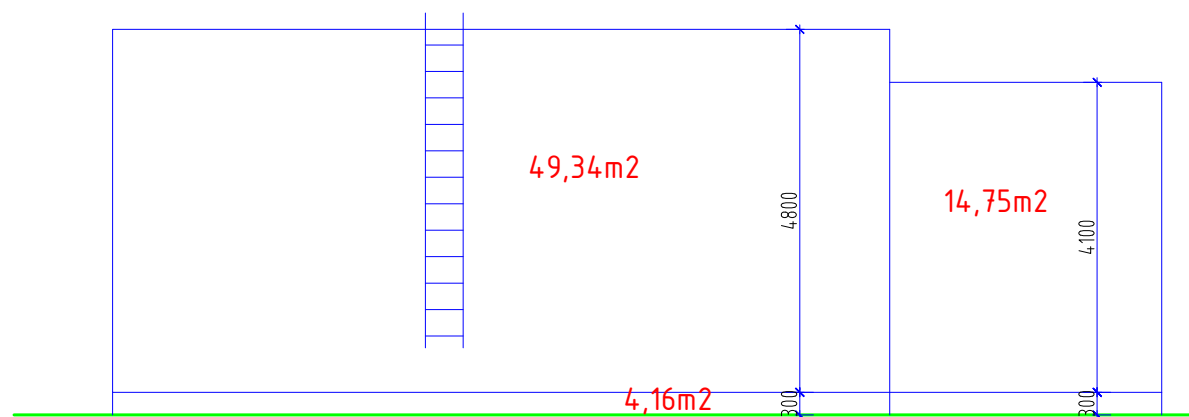
Elewacja północna



Elewacja wschodnia



Elewacja południowa

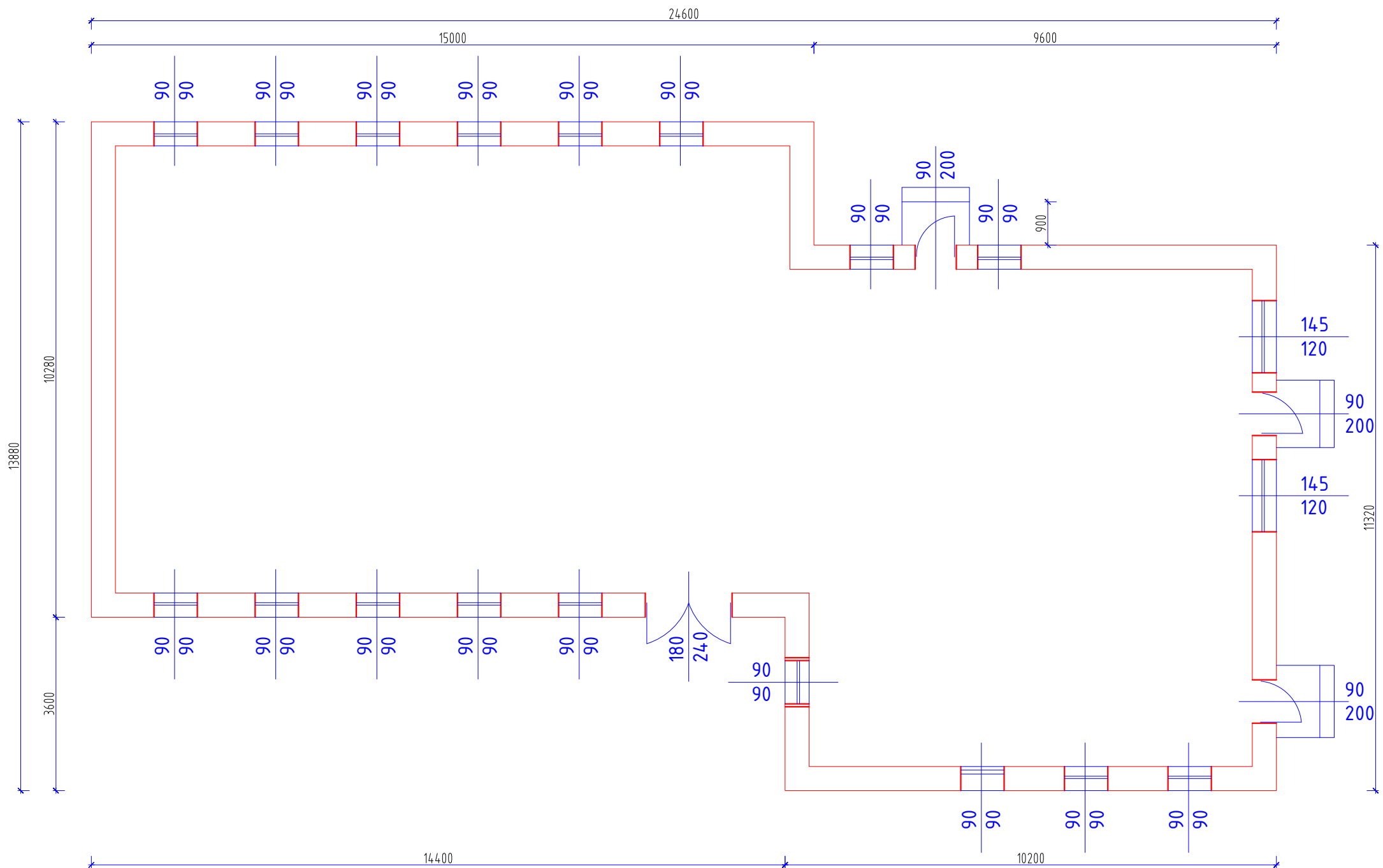


Elewacja zachodnia

Wszelkie prawa niniejszego opracowania są zastrzeżone. Kopiowanie, rozpowszechnianie i udostępnianie osobom trzecim projektu lub jego części bez zgody autorów jest zabronione.

Zakład Usług Projektowych KMP s.c.
Krzysztof Paluszyński, Marcin Paluszyński
 09-100 Płońsk, ul. Północna 13/30, e-mail: zup_kmp@op.pl

Nazwa projektu/Adres inwestycji: Remont elewacji budynku SUW w Naruszewie		Format rys. A3
Inwestor: Gmina Naruszewo Naruszewo 19A 09-152 Naruszewo		Skala: 1:100
Nazwa rysunku: Elewacje		Faza proj. PB
Imię i Nazwisko Projektował: inż. Krzysztof Paluszyński		Nr rys. 2 ARCHITEKTURA
Data: 07 2022	Nr upr. MAZ/0365/P00K/06	Nr proj.
Sprawdził:		Podpis:
Współpraca:		



Wszelkie prawa niniejszego opracowania są zastrzeżone. Kopiowanie, rozpowszechnianie i udostępnianie osobom trzecim projektu lub jego części bez zgody autorów jest zabronione.

Zakład Usług Projektowych KMP s.c.
Krzysztof Paluszyński, Marcin Paluszyński
 09-100 Płońsk, ul. Północna 13/30, e-mail: zup_kmp@op.pl

Nazwa projektu/Adres inwestycji: Remont elewcji budynku SUW w Naruszewie		Format rys. A3	
Inwestor: Gmina Naruszewo Naruszewo 19A 09-152 Naruszewo		Skala: 1:100	
Nazwa rysunku: Rzut przyziemia		Nr rys. 1	Nr proj. ARCHITEKTURA
Imię i Nazwisko Projektował: inż. Krzysztof Paluszyński	Data: 07 2022	Nr upr. MAZ/0365/P00K/06	Podpis:
Sprawdził:			
Współpraca:			

PRZEDMIAR**Klasyfikacja robót wg. Wspólnego Słownika Zamówień**

45000000-7 Roboty budowlane
45443000-4 Roboty elewacyjne

NAZWA INWESTYCJI : Remont elewacji budynku SUW w Naruszewie
ADRES INWESTYCJI : Naruszewo
INWESTOR : Gmina Naruszewo
ADRES INWESTORA : Naruszewo 19A 09-152 Naruszewo
WYKONAWCA ROBÓT : z przetargu

SPORZĄDZIŁ KALKULACJE : inż. Krzysztof Paluszyński (ogólnobudowlana)
DATA OPRACOWANIA : 1 07 2022

Stawka roboczogodziny :
Poziom cen : II kw 2022

NARZUTY

Koszty pośrednie [Kp]	% R+S
Zysk [Z]	% R+S+Kp(R+S)
VAT [V]	% $\Sigma(R+M+S+Kp(R+S)+Z(R+S))$

Wartość kosztorysowa robót bez podatku VAT :	zł
Podatek VAT :	zł
Ogółem wartość kosztorysowa robót :	zł

Słownie:**Klauzula o uzgodnieniu kosztorysu**

Założenia wyjściowe do kosztorysowania

Kosztoryz został przygotowany na podstawie obmiarów z natury

WYKONAWCA :

INWESTOR :

Data opracowania
1 07 2022

Data zatwierdzenia

OGÓLNA CHARAKTERYSTYKA OBIEKTU

Zakres prac:

Malowanie elewacji farbą silikatową

Malowanie drzwi farbą chlorokauczkową

Remont okładziny chodów. Zastosować płytki gresowe antypoślizgowe

Brama przesuwna szerokości 4m w świetle otworu ocynkowana i malowana proszkowo

Furtka jednoskrzydłowa o szerokości 1m ocynkowana i malowana proszkowo wyposażona w zamek z wkładką

Lp.	Podstawa	Opis i wyliczenia	j.m.	Poszcz	Razem
1		Malowanie elewacji			
1	KNR AT-22	Okładziny elewacyjne z płytek okładzinowych - mycie elewacji	m ²		
d.1	0301-05	Analogia 62.39+31.58+14.6+42.71+58.15+33.33+49.34+14.75	m ²	306.850	
				RAZEM	306.850
2	KNR 9-24	Dwukrotne malowanie ocieplonych elewacji - ściany i stropy	m ²		
d.1	0401-03	62.39+31.58+14.6+42.71+58.15+33.33+49.34+14.75	m ²	306.850	
				RAZEM	306.850
3	KNR 4-01	Mycie po robotach malarskich okien zespolonych	m ²		
d.1	1215-04	16*(0.9*0.9)+2*(1.2*1.5)	m ²	16.560	
				RAZEM	16.560
2		Cokół			
4	KNR BC-02	Tynk mozaikowy REVADDRESS-BUNTSTEINPUTZ do elewacji i wewnątrz wykonywany ręcznie na uprzednio przygotowanym podłożu - ściany płaskie i powierzchnie poziome	m ²		
d.2	0605-01	5.03+1.9+1.09+1.34+0.82+3.3+3.25+4.16	m ²	20.890	
				RAZEM	20.890
3		Malowanie drzwi			
5	KNR-W 4-01	Ręczne zeszkrobanie farby olejnej z elementów metalowych o powierzchni ponad 0.5 m ²	m ²		
d.3	1214-02	(3*(2*0.9)+(2.4*1.77))*2	m ²	19.296	
				RAZEM	19.296
6	KNR-W 4-01	Dwukrotne malowanie farbą olejną powierzchni metalowych pełnych szpachlowanych jednokrotnie	m ²		
d.3	1212-02	(3*(2*0.9)+(2.4*1.77))*2	m ²	19.296	
				RAZEM	19.296
4		Wymiana okładziny schodów zewnętrznych			
7	KNR-W 4-01	Rozebranie posadzek z płytek na zaprawie i kleju bez odzysku płytek	m ²		
d.4	0812-05 uwaga p.tab.	(3*((0.9+0.15+0.3+0.15))*1.4)+(0.3*1.4*6)	m ²	8.820	
				RAZEM	8.820
8	KNR AT-23	Przygotowanie podłoża pod wykonanie okładzin podłogowych - oczyszczenie i zmycie podłoża	m ²		
d.4	0101-01	(1.2+0.15+0.15)*1.4*3+0.3*1.2*6	m ²	8.460	
				RAZEM	8.460
9	KNR AT-23	Przygotowanie podłoża pod wykonanie okładzin podłogowych - gruntowanie epoksydowym gruntownikiem	m ²		
d.4	0101-08	(1.2+0.15+0.15)*1.4*3+0.3*1.2*6	m ²	8.460	
				RAZEM	8.460
10	KNR AT-23	Okładziny stopni z kształtek z kamieni sztucznych na zaprawie klejowej epoksydowej - pozioma część stopnia o szer. do 35 cm; kształtki o wymiarach 25x30 cm	m		
d.4	0301-07	1.4*2*3	m	8.400	
				RAZEM	8.400
11	KNR AT-23	Okładziny stopni z kształtek z kamieni sztucznych na zaprawie klejowej epoksydowej - pionowa część stopnia; kształtki o wys. 20 cm i szer. 25 cm	m		
d.4	0303-07	1.4*2*3	m	8.400	
				RAZEM	8.400
12	KNR AT-23	Okładziny podłogowe z płytek z kamieni sztucznych o regularnych kształtach na zaprawie epoksydowej; płytki o wymiarach 30x30 cm	m ²		
d.4	0211-03	0.6*1.4*3+0.3*1.2*6	m ²	4.680	
				RAZEM	4.680
5		Wymiaba bramy i furtki			
13	KNR 2-01	Wykopanie dołów o powierzchni dna do 0.2 m ² i głębokości do 0.7 m (kat.gr.III)	dól.		
d.5	0312-06	3	dól.	3.000	
				RAZEM	3.000
14	KNR 2-02	Ogrodzenie z siatki wysokości 1.5 m na słupkach stalowych z rur o śr. 76/3.5 mm o rozstawie 2.4 m obsadzonych w cokole	m		
d.5	1803-02	Analogia 6	m	6.000	
				RAZEM	6.000
15	analiza indywidualna	Dostawa i montaż furtki	kpl.		
d.5		1	kpl.	1.000	
				RAZEM	1.000
16	KNR 2-01	Ręczne wykopy fundamentowe z transportem urobku samochodami skrzyniowymi na odległość do 1 km (kat.gr.III)	m ³		
d.5	0302-02	Wykopy pod fundamenty bramy i furtki			

Lp.	Podstawa	Opis i wyliczenia	j.m.	Poszcz	Razem
		<wykop pod fundamen bramy>(0.3*1.5*1.2)+(0.6*0.6*0.8*2)	m ³	1.116	
				RAZEM	1.116
17 d.5	KNR 2-02 0201-01	Ławy fundamentowe betonowe, prostokątne szerokości do 0,6 m - ręczne układanie betonu Analogia fundament bramy przesuwnej i furtki (0.3*1.5*1.2)+(0.6*0.6*0.8*2)	m ³		
			m ³	1.116	
				RAZEM	1.116
18 d.5	analiza indywidualna	Dostawa i montaż bramy przesuwnej	szt		
		2	szt	2.000	
				RAZEM	2.000

Lp.	Podstawa wy- ceny	Opis	Jedn. miary	Ilość	Cena zł	Wartość zł (5 x 6)
1	2	3	4	5	6	7
1		Malowanie elewacji				
1 d.1	KNR AT-22 0301-05	Okładziny elewacyjne z płytek okładzinowych - mycie elewacji Analogia	m ²	62.39+ 31.58+14.6+ 42.71+ 58.15+ 33.33+ 49.34+14.75 = 306.850		
2 d.1	KNR 9-24 0401- 03	Dwukrotne malowanie ocieplonych elewacji - ściany i stropy	m ²	62.39+ 31.58+14.6+ 42.71+ 58.15+ 33.33+ 49.34+14.75 = 306.850		
3 d.1	KNR 4-01 1215- 04	Mycie po robotach malarskich okien zespolonych	m ²	16*(0.9*0.9) +2*(1.2*1.5) = 16.560		

Lp.	Podstawa wy- ceny	Opis	Jedn. miary	Ilość	Cena zł	Wartość zł (5 x 6)
1	2	3	4	5	6	7
2		Cokół				
4 d.2	KNR BC-02 0605-01	Tynk mozaikowy REVADRESS-BUNTSTEINPUTZ do elewacji i wewnątrz wykonywany ręcznie na uprzednio przygotowanym podłożu - ściany płaskie i powierzchnie poziome	m ²	5.03+1.9+ 1.09+1.34+ 0.82+3.3+ 3.25+4.16 = 20.890		

Lp.	Podstawa wy- ceny	Opis	Jedn. miary	Ilość	Cena zł	Wartość zł (5 x 6)
1	2	3	4	5	6	7
3		Malowanie drzwi				
5 d.3	KNR-W 4-01 1214-02	Ręczne zeszkrobanie farby olejnej z elementów metalowych o powierzchni ponad 0.5 m2	m ²	$(3*(2*0.9)+(2.4*1.77))*2$ = 19.296		
6 d.3	KNR-W 4-01 1212-02	Dwukrotne malowanie farbą olejną powierzchni metalowych pełnych szpachlowanych jednokrotnie	m ²	$(3*(2*0.9)+(2.4*1.77))*2$ = 19.296		

Lp.	Podstawa wy- ceny	Opis	Jedn. miary	Ilość	Cena zł	Wartość zł (5 x 6)
1	2	3	4	5	6	7
4		Wymiana okładziny schodów zewnętrznych				
7 d.4	KNR-W 4-01 0812-05 uwaga p.tab.	Rozebranie posadzek z płytek na zaprawie i kleju bez odzysku płytek	m ²	$(3*((0.9+0.15+0.3+0.15))*1.4)+(0.3*1.4*6) = 8.820$		
8 d.4	KNR AT-23 0101-01	Przygotowanie podłoża pod wykonanie okładzin podłogowych - oczyszczenie i zmycie podłoża	m ²	$(1.2+0.15+0.15)*1.4*3+0.3*1.2*6 = 8.460$		
9 d.4	KNR AT-23 0101-08	Przygotowanie podłoża pod wykonanie okładzin podłogowych - gruntowanie epoksydowym gruntownikiem	m ²	$(1.2+0.15+0.15)*1.4*3+0.3*1.2*6 = 8.460$		
10 d.4	KNR AT-23 0301-07	Okładziny stopni z kształtek z kamieni sztucznych na zaprawie klejowej epoksydowej - pozioma część stopnia o szer. do 35 cm; kształtki o wymiarach 25x30 cm	m	$1.4*2*3 = 8.400$		
11 d.4	KNR AT-23 0303-07	Okładziny stopni z kształtek z kamieni sztucznych na zaprawie klejowej epoksydowej - pionowa część stopnia; kształtki o wys. 20 cm i szer. 25 cm	m	$1.4*2*3 = 8.400$		
12 d.4	KNR AT-23 0211-03	Okładziny podłogowe z płytek z kamieni sztucznych o regularnych kształtach na zaprawie epoksydowej; płytki o wymiarach 30x30 cm	m ²	$0.6*1.4*3+0.3*1.2*6 = 4.680$		

Lp.	Podstawa wyceny	Opis	Jedn. miary	Ilość	Cena zł	Wartość zł (5 x 6)
1	2	3	4	5	6	7
5		Wymiaba bramy i furtki				
13 d.5	KNR 2-01 0312-06	Wykopanie dołów o powierzchni dna do 0.2 m2 i głębokości do 0.7 m (kat.gr.III)	dól.	3		
14 d.5	KNR 2-02 1803-02	Ogrodzenie z siatki wysokości 1.5 m na słupkach stalowych z rur o śr. 76/3.5 mm o rozstawie 2.4 m obsadzonych w cokole Analogia	m	6		
15 d.5	analiza indywidualna	Dostawa i montaż furtki	kpl.	1		
16 d.5	KNR 2-01 0302-02	Ręczne wykopy fundamentowe z transportem urobku samochodami skrzyniowymi na odległość do 1 km (kat.gr.III) Wykopy pod fundamenty bramy i furtki	m ³	<wykop pod fundamen bramy>(0.3*1.5*1.2)+ (0.6*0.6*0.8*2) = 1.116		
17 d.5	KNR 2-02 0201-01	Ławy fundamentowe betonowe, prostokątne szerokości do 0,6 m - ręczne układanie betonu Analogia fundament bramy przesuwnej i furtki	m ³	(0.3*1.5*1.2)+ (0.6*0.6*0.8*2) = 1.116		
18 d.5	analiza indywidualna	Dostawa i montaż bramy przesuwnej	szł	2		
Wartość kosztorysowa robót bez podatku VAT						
Podatek VAT						
Ogółem wartość kosztorysowa robót						

Słownie:

Poz	Podstawa wyceny	Opis pozycji kosztorysowej	Jedn. miary	Nakłady na jedn.	Cena jednostkowa zł	Koszt jednostkowy zł
1		Malowanie elewacji				
1 d.1	KNR AT-22 0301-05	Okładziny elewacyjne z płytek okładzinowych - mycie elewacji	m ²			
		Analogia				
	999	-- Robocizna --	r-g	0.30		
Koszty pośrednie od (R+S)			%			
Zysk od (R+S+Kp(R+S))			%			
Razem pozycja 1						
2 d.1	KNR 9-24 0401-03	Dwukrotne malowanie ocieplonych elewacji - ściany i stropy	m ²			
	999	-- Robocizna --	r-g	0.17		
	2385100BASF	-- Materiały -- środek gruntujący Prince Color Multigrund PGM	dm ³	0.20		
	1506010BASF	farba akrylowa Prince Color Multitop FA	dm ³	0.59		
	0000000	materiały pomocnicze(od M)	%	1.50		
Koszty pośrednie od (R+S)			%			
Zysk od (R+S+Kp(R+S))			%			
Razem pozycja 2						
3 d.1	KNR 4-01 1215-04	Mycie po robotach malarskich okien zespolonych	m ²			
	999	-- Robocizna --	r-g	0.28		
	0000000	-- Materiały -- materiały pomocnicze(od R)	%	25.00		
Koszty pośrednie od (R+S)			%			
Zysk od (R+S+Kp(R+S))			%			
Razem pozycja 3						
2		Cokół				
4 d.2	KNR BC-02 0605-01	Tynk mozaikowy REVADRESS-BUNTSTEIN-PUTZ do elewacji i wewnątrz wykonywany ręcznie na uprzednio przygotowanym podłożu - ściany płaskie i powierzchnie poziome	m ²			
	999	-- Robocizna --	r-g	0.56		
	bc02166	-- Materiały -- koncentrat gruntujący ASO-UNIGRUND-K	kg	0.06		
	bc02167	klej do tynków mozaikowych REVADRESS-BSP-KLEBER	kg	0.15		
	bc02168	tynk mozaikowy REVADRESS-BUNTSTEIN-PUTZ	kg	6.09		
	0000000	materiały pomocnicze(od M)	%	1.00		
	39511	-- Sprzęt -- Samochód dostaw.do 0.9t (1)	m-g	0.01		
	35212	Żuraw okienny do 0,50t	m-g	0.01		
Koszty pośrednie od (R+S)			%			
Zysk od (R+S+Kp(R+S))			%			
Razem pozycja 4						
3		Malowanie drzwi				
5 d.3	KNR-W 4-01 1214-02	Ręczne zeskrabanie farby olejnej z elementów metalowych o powierzchni ponad 0.5 m2	m ²			
	999	-- Robocizna --	r-g	0.27		
	3920099	-- Materiały -- papier ścierny w arkuszach	ark.	0.56		
	0000000	materiały pomocnicze(od M)	%	2.00		
Koszty pośrednie od (R+S)			%			
Zysk od (R+S+Kp(R+S))			%			
Razem pozycja 5						

Poz	Podstawa wyceny	Opis pozycji kosztorysowej	Jedn. miary	Nakłady na jedn.	Cena jednostkowa zł	Koszt jednostkowy zł
6	KNR-W 4-01 1212-d.3 02	Dwukrotne malowanie farbą olejną powierzchni metalowych pełnych szpachlowanych jednokrotnie	m ²			
	999	-- Robocizna --	r-g	0.59		
	1510700	-- Materiały -- kit szpachlowy olejno-żywiczny ogólnego stosowania	kg	0.083		
	1510100	farba olejna nawierzchniowa ogólnego stosowania	dm ³	0.08		
	1510210	farba olejna do gruntowania ogólnego stosowania	dm ³	0.083		
	1050199	benzyna do lakierów	dm ³	0.036		
	3920099	papier ścierny w arkuszach	ark.	0.56		
	0000000	materiały pomocnicze(od M)	%	2.00		
Koszty pośrednie od (R+S)			%			
Zysk od (R+S+Kp(R+S))			%			
Razem pozycja 6						
4		Wymiana okładziny schodów zewnętrznych				
7	KNR-W 4-01 0812-d.4 05 uwaga p.tab.	Rozebranie posadzek z płytek na zaprawie i kleju bez odzysku płytek	m ²			
	999	-- Robocizna -- 0.92*0.4=	r-g	0.37		
Koszty pośrednie od (R+S)			%			
Zysk od (R+S+Kp(R+S))			%			
Razem pozycja 7						
8	KNR AT-23 0101-d.4 01	Przygotowanie podłoża pod wykonanie okładzin podłogowych - oczyszczenie i zmycie podłoża	m ²			
	999	-- Robocizna --	r-g	0.15		
Koszty pośrednie od (R+S)			%			
Zysk od (R+S+Kp(R+S))			%			
Razem pozycja 8						
9	KNR AT-23 0101-d.4 08	Przygotowanie podłoża pod wykonanie okładzin podłogowych - gruntowanie epoksydowym gruntownikiem	m ²			
	999	-- Robocizna --	r-g	0.17		
	1470281	-- Materiały -- Żywica epoksydowa do gruntowania podłoża	kg	0.51		
	1600300	Piasek łamany 0-2 mm	t	0.0015		
	0000000	materiały pomocnicze(od M)	%	1.50		
Koszty pośrednie od (R+S)			%			
Zysk od (R+S+Kp(R+S))			%			
Razem pozycja 9						
10	KNR AT-23 0301-d.4 07	Okładziny stopni z kształtek z kamieni sztucznych na zaprawie klejowej epoksydowej - pozioma część stopnia o szer. do 35 cm; kształtki o wymiarach 25x30 cm	m			
	999	-- Robocizna --	r-g	0.63		
	2520215	-- Materiały -- Płytki kamionk.szkliv. 30x30cm,gr.1cm	m ²	1.05		
	1552099	epoksydowa zaprawa klejowa	kg	1.42		
	1552099	epoksydowa zaprawa do spoinowania	kg	0.12		
	0000000	materiały pomocnicze(od M)	%	1.50		
	34412	-- Sprzęt -- Wyciąg wolnostoj. elektr. 0,5t	m-g	0.02		
	39521	Samochód skrzyn.do 5.0t (1)	m-g	0.02		
Koszty pośrednie od (R+S)			%			
Zysk od (R+S+Kp(R+S))			%			
Razem pozycja 10						
11	KNR AT-23 0303-d.4 07	Okładziny stopni z kształtek z kamieni sztucznych na zaprawie klejowej epoksydowej - pionowa część stopnia; kształtki o wys. 20 cm i szer. 25 cm	m			

Poz	Podstawa wyceny	Opis pozycji kosztorysowej	Jedn. miary	Nakłady na jedn.	Cena jednostkowa zł	Koszt jednostkowy zł
	999	-- Robocizna --	r-g	0.41		
	2520213	-- Materiały -- Płytki kamionk.szkliv. 20x20cm,gr.1cm	m ²	1.05		
	1552099	epoksydowa zaprawa klejowa	kg	0.95		
	1552099	epoksydowa zaprawa do spoinowania	kg	0.09		
	0000000	materiały pomocnicze(od M)	%	1.50		
	34412	-- Sprzęt -- Wyciąg wolnostoj. elektr. 0,5t	m-g	0.02		
	39521	Samochód skrzyn.do 5.0t (1)	m-g	0.02		
Koszty pośrednie od (R+S)			%			
Zysk od (R+S+Kp(R+S))			%			
Razem pozycja 11						
12 d.4	KNR AT-23 0211-03	Okładziny podłogowe z płytek z kamieni sztucznych o regularnych kształtach na zaprawie epoksydowej; płytki o wymiarach 30x30 cm	m ²			
	999	-- Robocizna --	r-g	0.97		
	2520999	-- Materiały -- płytki okładzinowe podłogowe 30x30 cm	m ²	1.05		
	1552099	epoksydowa zaprawa do spoinowania	kg	0.37		
	1552099	epoksydowa zaprawa klejowa	kg	4.74		
	0000000	materiały pomocnicze(od M)	%	1.50		
	34412	-- Sprzęt -- Wyciąg wolnostoj. elektr. 0,5t	m-g	0.03		
	39521	Samochód skrzyn.do 5.0t (1)	m-g	0.03		
Koszty pośrednie od (R+S)			%			
Zysk od (R+S+Kp(R+S))			%			
Razem pozycja 12						
5		Wymiabi bramy i furtki				
13 d.5	KNR 2-01 0312-06	Wykopanie dołów o powierzchni dna do 0.2 m2 i głębokości do 0.7 m (kat.gr.III)	dół.			
	999	-- Robocizna -- 0.61*0.955=	r-g	0.58		
Koszty pośrednie od (R+S)			%			
Zysk od (R+S+Kp(R+S))			%			
Razem pozycja 13						
14 d.5	KNR 2-02 1803-02	Ogrodzenie z siatki wysokości 1.5 m na słupkach stalowych z rur o śr. 76/3.5 mm o rozstawie 2.4 m obsadzonych w cokole Analogia	m			
	999	-- Robocizna --	r-g	1.09		
	0000000	-- Materiały -- Ogrodzenie prefabrykowane panelowe na słupkach stalowych ocynkowane i malowane proszkowo na kolor zielony z podmurówką prefabrykowaną materiały pomocnicze(od M)	m %	1.00 1.50		
	39521	-- Sprzęt -- Samochód skrzyn.do 5.0t (1)	m-g	0.0084		
Koszty pośrednie od (R+S)			%			
Zysk od (R+S+Kp(R+S))			%			
Razem pozycja 14						
15 d.5	analiza indywidualna	Dostawa i montaż furtki	kpl.			
	999	-- Robocizna --	r-g	10.00		
		-- Materiały --				

Poz	Podstawa wyceny	Opis pozycji kosztorysowej	Jedn. miary	Nakłady na jedn.	Cena jednostkowa zł	Koszt jednostkowy zł
		Furtka stalowa szerokości 1,2m ocynkowana i malowana proszkowo na kolor zielony z zamkiem bębenkowym	kpl.	1.00		
Koszty pośrednie od (R+S)			%			
Zysk od (R+S+Kp(R+S))			%			
Razem pozycja 15						
16 d.5	KNR 2-01 0302-02	Ręczne wykopy fundamentowe z transportem urobku samochodami skrzyniowymi na odległość do 1 km (kat.gr.III) Wykopy pod fundamenty bramy i furtki	m ³			
	999	-- Robocizna -- 3.09*0.955=	r-g	2.95		
	39521	-- Sprzęt -- samochód skrzyniowy do 5 t	m-g	0.43		
Koszty pośrednie od (R+S)			%			
Zysk od (R+S+Kp(R+S))			%			
Razem pozycja 16						
17 d.5	KNR 2-02 0201-01	Ławy fundamentowe betonowe, prostokątne szerokości do 0,6 m - ręczne układanie betonu Analogia fundament bramy przesuwnej i furtki	m ³			
	999	-- Robocizna --	r-g	6.20		
	2370604	-- Materiały -- Beton zwykły C12/15 (B-15)	m ³	1.02		
	3950010	Drewno na stemple okrągłe korowane	m ³	0.006		
	2600619	Deski iglaste obrzynane gr.19-25mm,kl.III	m ³	0.008		
	2600622	Deski iglaste obrzynane gr.28-45mm,kl.III	m ³	0.005		
	1332000	Gwoździe budowlane okrągłe gołe	kg	0.51		
	0000000	materiały pomocnicze(od M)	%	1.50		
	39531	-- Sprzęt -- Samochód skrzyn.5-10t (1)	m-g	0.05		
Koszty pośrednie od (R+S)			%			
Zysk od (R+S+Kp(R+S))			%			
Razem pozycja 17						
18 d.5	analiza indywidualna	Dostawa i montaż bramy przesuwnej	szt			
	999	-- Robocizna --	r-g	30.00		
		-- Materiały -- Brama przesuwna szerokości 4,5m	szt	1.00		
Koszty pośrednie od (R+S)			%			
Zysk od (R+S+Kp(R+S))			%			
Razem pozycja 18						

Lp.	Nazwa	Robocizna	Materiały	Sprzęt	Kp	Z	RAZEM
1	Malowanie elewacji						
2	Cokół						
3	Malowanie drzwi						
4	Wymiana okładziny schodów zewnętrznych						
5	Wymiaba bramy i furtki						
	RAZEM netto						
	VAT						
	Razem brutto						

Słownie: