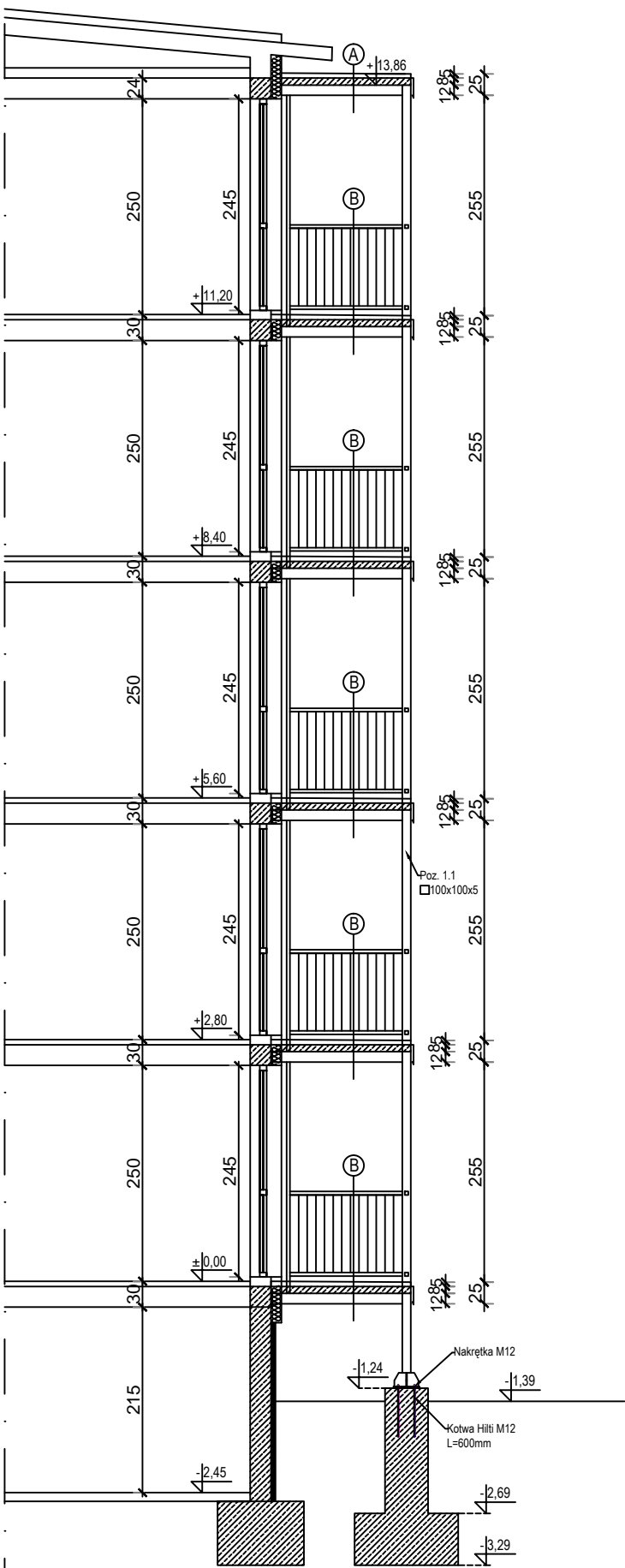


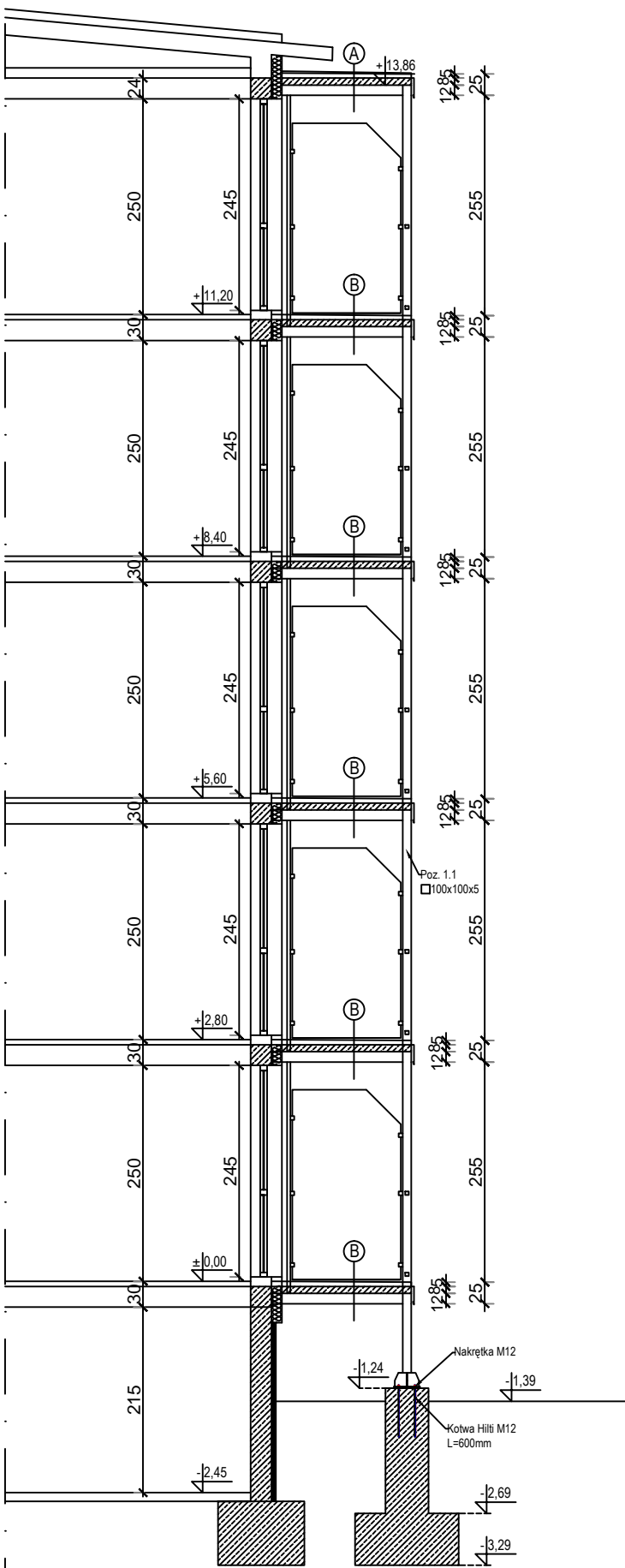
PRZEKRÓJ A-A



| | |
|---|--|
| A | papa termozgrzewalna nawierzchniowa |
| | papa termozgrzewalna podkładowa |
| | szlichta cementowa gr. 5cm |
| | plyta żelbetowa gr. 8cm poz. PZ1, PZ2, PZ3 |
| | tynek cem.-wap. |

| | |
|---|---|
| B | szlichta cementowa gr. 5cm |
| | siatka o oczkach 8x8cm z prętów Ø4 w pasie o szerokości 40cm przy ścianie |
| | papa termozgrzewalna |
| | plyta żelbetowa gr. 8cm poz. PZ1, PZ2, PZ3 |
| | tynek cem.-wap. |

PRZEKRÓJ B-B



| | | | | | |
|--|--------------------|--|---|------------------|-------------|
| Skala: | Główny Projektant: | mgr inż. MARIUSZ WIECZOREK | Nr uprawnień: | KUP/0007/PBKb/18 | Podpis: |
| 1: 75 | Adres inwestycji: | dz. nr 579/22, ul. Pająkowskiego 6 obr. 0169, Gniewkowo | Branża: | KONSTRUKCJA | Stadium: |
| | Investor: | Wspólnota Mieszkaniowa przy ul. Pająkowskiego 6 ul. Pająkowskiego 6 88-140 Gniewkowo | Data: | 15.06.2022 r | Nr rysunku: |
| | | | | | K4 |
| Usługi Projektowo-Budowlane Mariusz Wieczorek 88-320 Strzelno Markowice 26a tel. 504 171 264 | | | Temat: Dobudowa balkonów do budynku mieszkalnego wielorodzinnego przy ul. Pająkowskiego 6 | | |
| | | | Nazwa rysunku: Przekrój A-A, B-B | | |