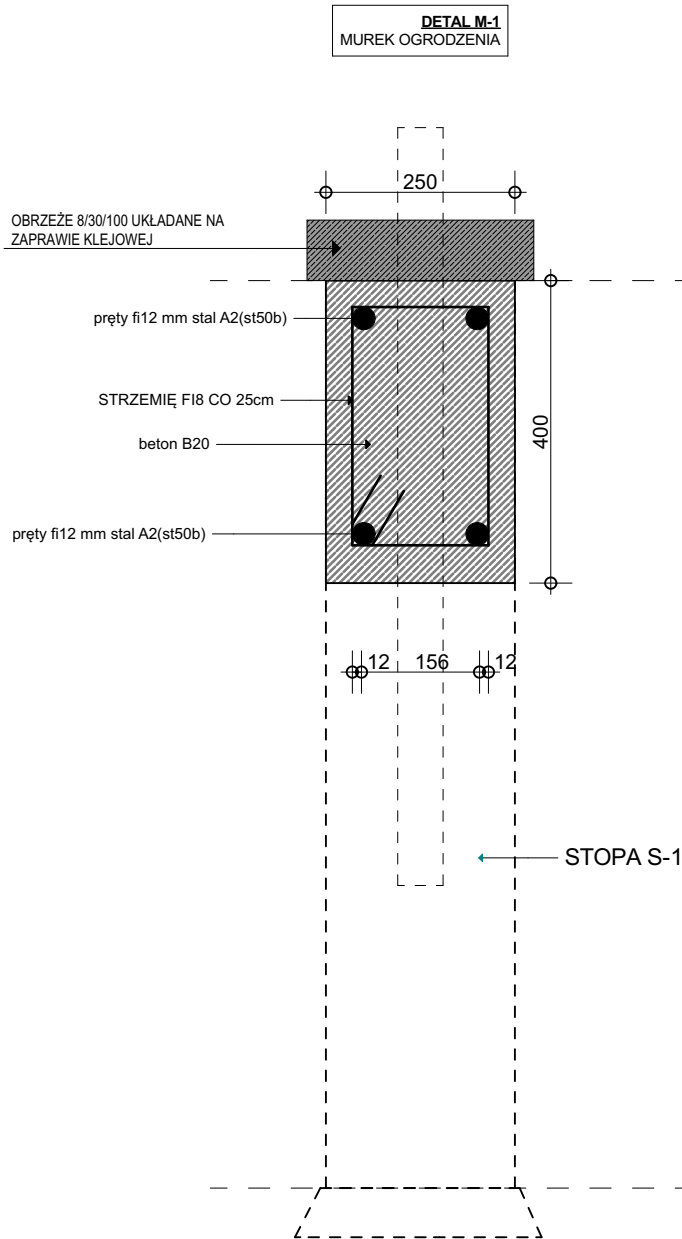


MUREK MIĘDZY STOPAMI



DETAL OGRODZENIA

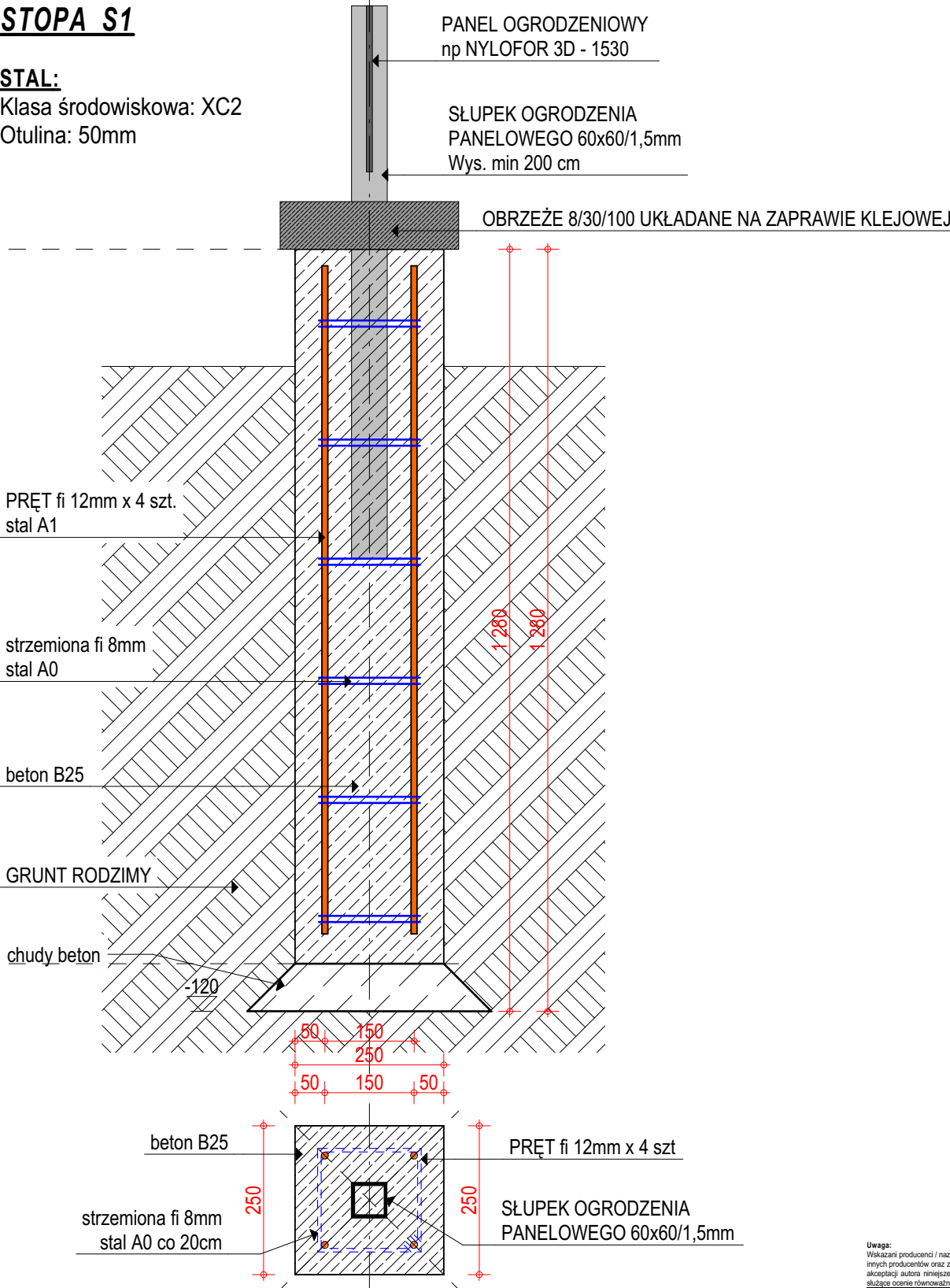
OGRODZENIE PROJ.

STOPA S1

STAL:

Klasa środowiskowa: XC2

Otulina: 50mm



Uwaga:  
Wskazani producenci / nazwy własne są przykładowymi służącymi do określenia min. standardów jakościowo - estetycznych. Wykonawca może zastosować  
innych producentów oraz zamienne rozwiązania pod warunkiem zachowania parametrów technicznych i estetycznych zawartych w projekcie oraz pisemnej  
akceptacji autora niniejszej dokumentacji projektowej. Ciągłą udowodnienia równoważności oferowanego przedmiotu spoczywa na Wykonawcy. Kryteria  
służące ocenie równoważności zamieszczono w opisie technicznym.

NAZWA OBIEKTU BUDOWLANEGO	ZAGOSPODAROWANIE TERENU PRZY OŚRODKU ZDROWIA ORAZ ŻŁOBKU W WIERZBNIE		
TYTUŁ RYSUNKU	DETALE OGRODZENIA 2	SKALA RYSUNKU	1:100
PROJEKTANT	mgr inż. arch. Grzegorz Mirek spec. Architektoniczna nr ewid.: MPOIA/046/2010	DATA: IV 2023 r.	NUMER RYSUNKU A.3.7