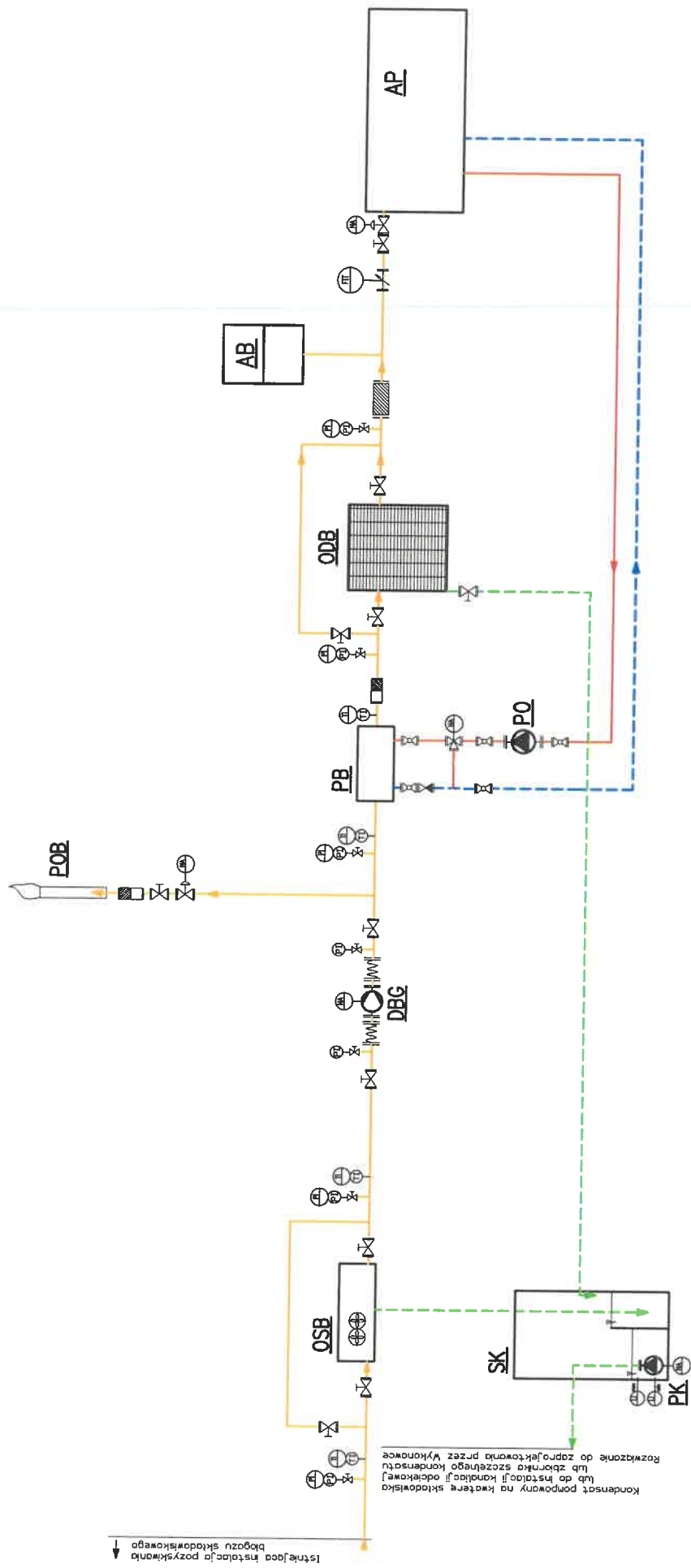


Detal nr 3 do P1-J



Kondensat pompowany na katę składowiska Rozwiązanie do zaprzętkowania przez Wykonawcę lub do instalacji kanałów odciękowych

### LEGENDA – urządzenia:

- AP – Agregat prądowłóczy
- ODB – Odsiarczanie biogazu
- OSB – Odsiarczacz biogazu
- DBG – Dmuchawa biogazu
- POB – Pochodnia biogazu
- SK – Studnia kondensatu
- PK – Pompa kondensatu
- AB – Analizator biogazu
- PB – Podgrzewacz biogazu
- PQ – Pompa obiegowa

### LEGENDA – Instalacje:

- Biogaz składowiskowy
- Kondensat
- Woda grzewcza zastanie
- Woda grzewcza powrót

### LEGENDA – Armatura:

- Zawór odcinający napęd ręczny
- Zawór odcinający napęd automatyczny
- Przerwywacz płonienia
- Licznik biogazu
- Kompensator
- Filtr tkaninowy

**Biogas Technology - Kamili Kozłowski,**  
Obrzebie 2, 62-700 Turek

Zamawiający:	Czytelnik Prace Budowlane Komunalne Sp. z o.o. w Sobotce	Obiekt:	ROZBUDOWA I MODERNIZACJA ISTNIEJĄCEJ SIECI POZYSKU BIOGAZU I MAŁEJ ELEKTROWNI GAZOWEJ
Lokalizacja:	Sobótka, ul. Kowalewska 1, 62-203 Włocławek	Typ:	SCHEMAT TECHNOLOGICZNY INSTALACJI UZDANIENIA I SPRĘŻANIA BIOGAZU
Autorzy:	MIEJNAROWSKI	DATA PODPS:	07.2020
Projektował:	mgr inż. Marcin Jędruski	Faza:	PROGRAM FUNKCJONALNO - UŻYTKOWY
		Skala:	Brak
		Technologia:	technologia
		Numer projektu:	
		Numer rys.:	

UWAGA: Niniejszy rysunek przedstawia w sposób ogólny element przedmiotu Zamówienia. Zakres Zamówienia określa część opisowa PFU i SIWZ. Rysunek stanowi jedynie element uzupełniający. Wykonawca może go wykorzystywać w pracach związanych z realizacją Zamówienia lub wykonać własny rysunek. W obu przypadkach odpowiedzialność za właściwe zaprojektowanie i zrealizowanie przedmiotu Zamówienia leży po stronie Wykonawcy