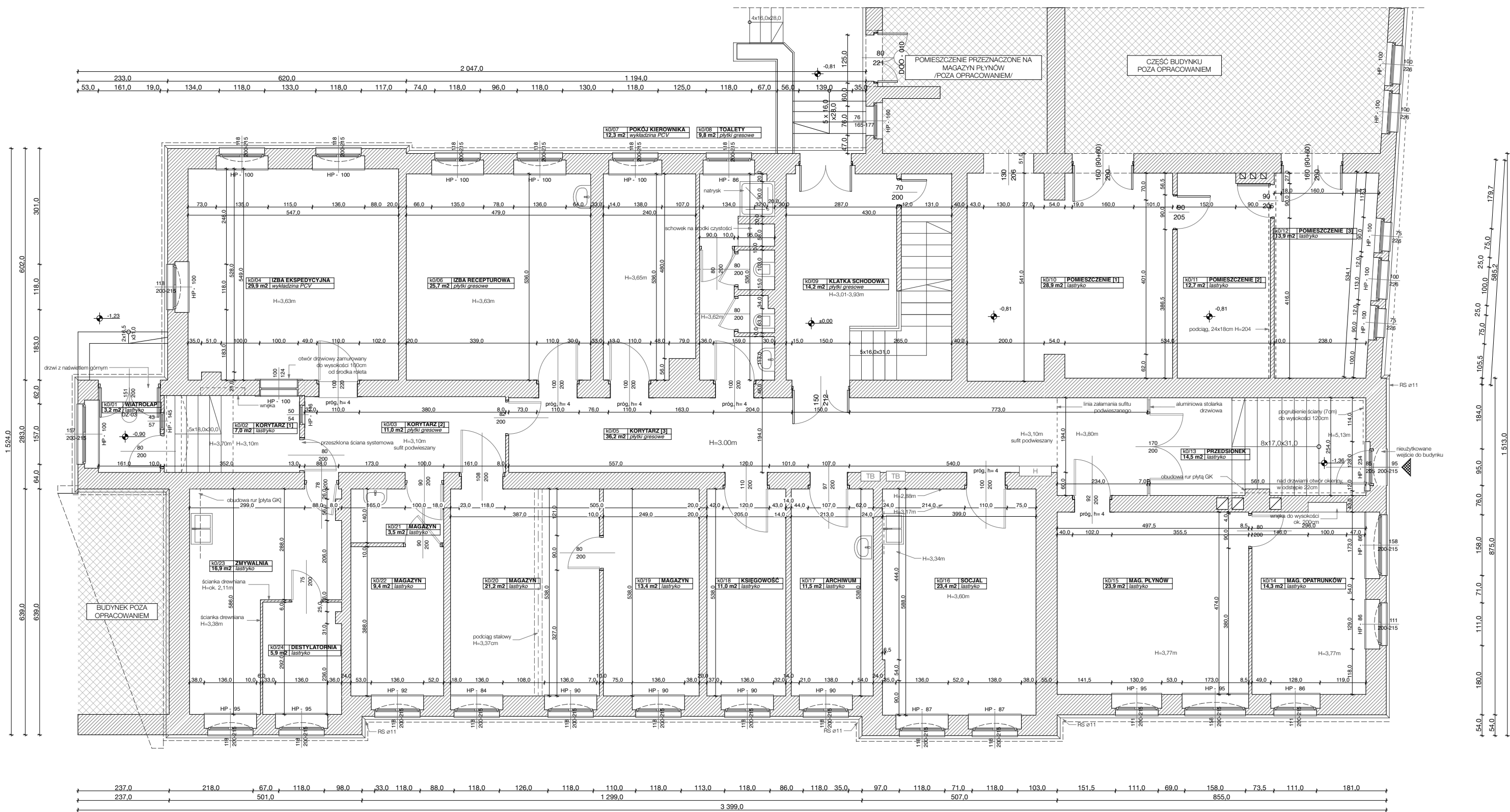


RZUT PARTERU /STAN ISTNIEJĄCY/



ZESTAWIENIE POWIERZCHNI			
KONDYGN.	NR	NAZWA POM.	
			TYP PODŁOGI
			POW. (m2)
PARTER			
01	WIATROLAP	lastryko	3,22
02	KORYTARZ [1]	lastryko	7,04
03	KORYTARZ [2]	ptyki gresowe	11,04
04	IZBA EKSPEDYCYJNA	wykładzina PCV	29,92
05	KORYTARZ [3]	ptyki gresowe	36,19
06	IZBA RECEPTUROWA	ptyki gresowe	25,67
07	POKÓJ KIEROWNIKA	wykładzina PCV	12,33
08	TOILETY	ptyki gresowe	9,83
09	KLATKA SCHODOWA	ptyki gresowe	14,22
10	POMIESZCZENIE [1]	lastryko	28,89
11	POMIESZCZENIE [2]	lastryko	12,66
12	POMIESZCZENIE [3]	lastryko	13,95
13	PRZEDSIONEK	lastryko	14,53
14	MAG. OPATRUNKÓW	lastryko	14,28
15	MAG. PŁYNÓW	lastryko	23,92
16	SOCJAL	lastryko	23,43
17	ARCHIWUM	lastryko	11,46
18	KSIĘGOWNIA	lastryko	11,03
19	MAGAZYN	lastryko	13,40
20	MAGAZYN	lastryko	21,21
21	MAGAZYN	lastryko	3,49
22	ZMYWALNIA	lastryko	9,35
23	DESYLATORIA	lastryko	16,88
24			5,94

- UWAGI OGÓLNE:**
- PRZED PRZYSTĄPIENIEM DO REALIZACJI PRAC NA BUDOWIE, NALEŻY SPRAWDZIĆ WSZYSTKIE WYMIARY
 - NINIEJSZY RYSUNEK NALEŻY ROZPATRYWAĆ Z CAŁYM WIELOBRANŻOWYM PROJEKTEM WYKONAWCZYM, KTÓREGO JEST INTEGRALNĄ CZĘŚCIĄ
 - NALEŻY PRACOWAĆ TYLKO NA PODSTAWIE WYMIARÓW PODANYCH NA RYSUNKU; PRZED PRZYSTĄPIENIEM DO ROBÓT WYKONAWCA POWINIEN SPRAWDZIĆ NA BUDOWIE WSZYSTKIE RZĘDNE WYSOKOŚCIOWE ORAZ WYMIARY POZIOME, ROZWIĄZANIA WYNIKAJĄCE Z RÓŻNIC WYMIARÓW PODANYCH NA RYSUNKACH I WYMIARÓW RZECZYWISTYCH NALEŻY UZGODNIĆ Z PROJEKTANTEM.
 - WSZYSTKIE PRACE NALEŻY WYKONAĆ, A SPECYFIKOWANE MATERIAŁY STOSOWAĆ ZGODNIE Z WŁAŚCIWYMI REGULACJAMI PRAWNYMI I NORMATYWNYMI ORAZ ZGODNIE ZE SZTUKĄ BUDOWLANĄ.
 - WSKAZANE PRODUKTY NALEŻY ROZUMIEĆ JAKO KOMPLET NIEZBĘDNYCH ELEMENTÓW I DODATKÓW NIEZBĘDNYCH DO WŁAŚCIWEGO MONTAŻU ORAZ ICH POPRAWNEGO FUNKCJONOWANIA ZGODNIE Z ZALECENIAMI PRODUCENTÓW.
 - WSZYSTKIE PRACE PRZYGOTOWAWCZE, PODSTAWOWE, WYKONCZENIOWE, UŻYTKOWE, EKSPLOATACYJNE I KONSERWACYJNE, ZWIĄZANE Z ZASTOSOWANIEM WSKAZANYCH PRODUKTÓW, NALEŻY WYKONYWAĆ ZGODNIE Z INSTRUKCJAMI, PROCEDURAMI I METODAMI WYMAGANYMI I PRZEWIDZIANYMI PRZEZ PRODUCENTÓW DANYCH PRODUKTÓW I POWINNY BYĆ POPRZEDZONE ZAPOZNANIEM SIĘ PRZEZ WYKONAWCĘ Z WŁAŚCIWYMI KARTAMI KATALOGOWYMI I INSTRUKCJAMI PRODUCENTÓW.

MAAD PRACOWNIA PROJEKTOWA
arch. Marcin PYRZ, arch. Marta KRĘSKA-PYRZ
ul. WYZWOLENIA 4/3, # 41-800 ZABRZE
tel/fax: (32) 271 14 81, kom: 504 13 26 76
mail: pracownia@maad.net.pl, www.maad.net.pl

**PROJEKT BUDOWLANY ZMIANY SPOSOBU
UŻYTKOWANIA POMIESZCZEŃ PRALNI
SZPITALNEJ, ZLOKALIZOWANYCH NA PARTERZE
BUDYNKU NR 16 SAMODZIELNEGO PUBLICZNEGO
SZPITALA KLINICZNEGO NR 1 W ZABRZU,
PRZY UL. 3-MAJA 13-15 NA DZIAŁCE
NR 3845/14 - NA APTEKĘ SZPITALNĄ**

ADRES INWESTYCJI:
UL. 3-GO MAJA 13-15, 41-800 ZABRZE
INWESTOR:
SAMODZIELNY PUBLICZNY SZPITAL KLINICZNY NR 1
IM. PROF. STANISŁAWA SZYSZKO
ŚLĄSKIEGO UNIWERSYTETU MEDYCZNEGO
UL. 3-GO MAJA 13-15 41-800 ZABRZE

WAZNA RYSUNKU:
RZUT PARTERU - STAN ISTNIEJĄCY

BRANŻA:
INWENTARYZACJA
ETAP:
WYKONAWCZY
SKALA:
1:100, 1:2

GŁÓWNY PROJEKTANT:
arch. MARCIN PYRZ upr. proj. 11/06 SŁOKK
SPRAWOZDAJĄCY:
arch. MARTA KRĘSKA-PYRZ upr. proj. 11/SŁOKK/2012
OPRACOWANIE:
arch. MARTA KOŚNY

Kopowanie, powielanie i dokonywanie zmian w projekcie
bez zgody autora zabronione.
(Ustawa o prawie autorskim i prawach pokrewnych z dn. 04.02.1994r.)

08.2014
RYS. NR **I 01**