

## Przykładowe zagospodarowanie terenu działki 1 : 200

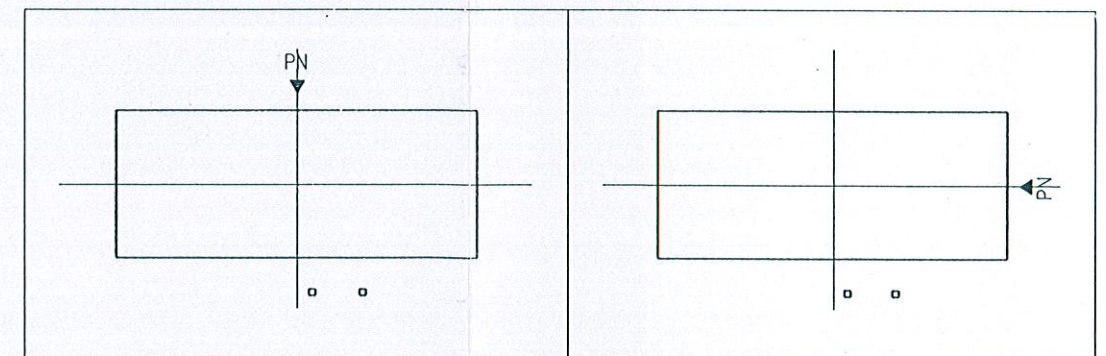
### LEGENDA

- ABCD - granica działki
- 1 - budynek usługowy
- 2 - budynek mieszkalny (istniejący lub projektowany)
- 3 - śmietnik
- ▲ - wejścia
- △ - wjazdy

### UWAGA:

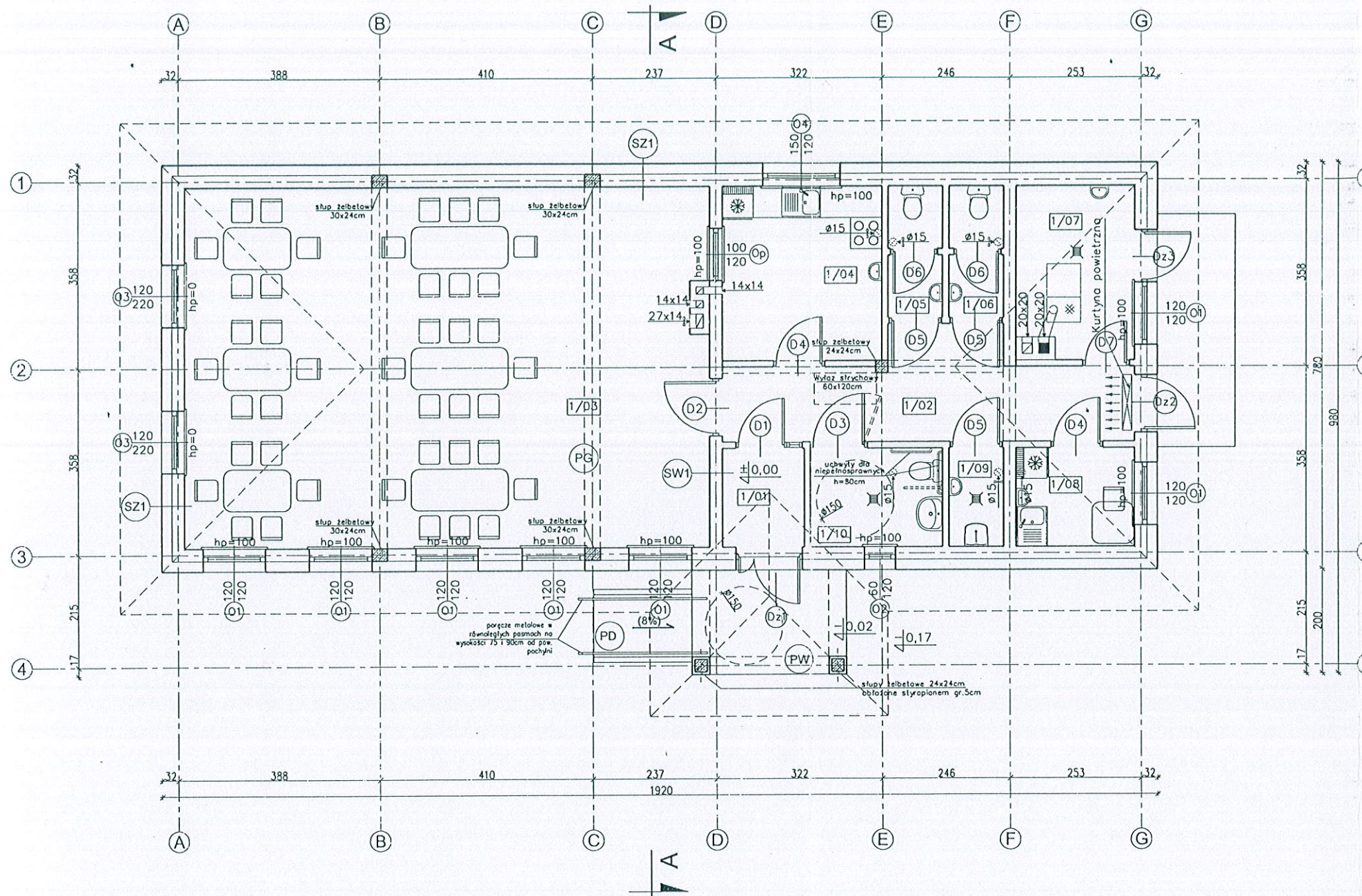
Zagospodarowanie działki zaprojektowano ze względu na wymiary projektowanego budynku usługowego oraz odległości tego budynku od granic działki i innych budynków. Całkowite wymiary działki uzależnione będą od wymiarów innych budynków projektowanych lub istniejących na w/w działce, oraz wymagań odnośnie stanowisk postojowych i sposób urządzenia parkingów ustalonych w miejscowym planie zagospodarowania przestrzennego albo w decyzji o warunkach zabudowy oraz zagospodarowania terenu, z uwzględnieniem potrzebnej liczby stanowisk, z których korzystają osoby niepełnosprawne.

Sugerowane ustytuowanie budynku na działce względem stron świata



		26-200 Końskie ul. Kazanowska 18 tel. 41 372 88 36 www.nowydom-projekty.pl
Temat:	BUDYNEK USŁUGOWY UC67c	
Inwestor:		
Lokalizacja:		
Branża:	ARCHITEKTURA	Stadium: P B
Tytuł rys:	PRZYKŁADOWY PLAN ZAGOSPODAROWANIA DZIAŁKI	Data:
Projektował:	inż. Stanisław Grudzień upr. bud. 228/KL/72	rys: A-1
Opracował:	mgr inż. Sylwin Solwa	Skala: 1:200
Adaptacja:		Podpis:  Data:





1/01	WATROŁAP PŁYTKI GRESOWE	2,94m <sup>2</sup>
1/02	HALL PŁYTKI GRESOWE	12,96m <sup>2</sup>
1/03	SALA PŁYTKI GRESOWE	69,05m <sup>2</sup>
1/04	KUCHNIA PŁYTKI GRESOWE	10,16m <sup>2</sup>
1/05	WC MĘSKI PŁYTKI GRESOWE	2,54m <sup>2</sup>
1/06	WC PERSONELU PŁYTKI GRESOWE	2,54m <sup>2</sup>
1/07	KOTŁOWNIA PŁYTKI GRESOWE	7,15m <sup>2</sup>
1/08	POM. SOCJALNE PŁYTKI GRESOWE	4,23m <sup>2</sup>
1/09	POM. PORZĄDKOWE PŁYTKI GRESOWE	1,90m <sup>2</sup>
1/10	WC DLA NIEPEŁNOSP. /DAMSKI PŁYTKI GRESOWE	4,71m <sup>2</sup>
<b>RAZEM</b>		<b>118,18m<sup>2</sup></b>

UWAGA:  
Powierzchnie policzono zgodnie z rozporządzeniem Ministra Transportu, Budownictwa i Gospodarki Morskiej z dnia 25 kwietnia 2012 r. w sprawie szczegółowego zakresu i formy projektu budowlanego. (Dz. U. poz. 462)

**ORYGINALNY PROJEKT POWINIEN MIEĆ**  
 • hologram „murator PROJEKTY” na stronie tytułowej  
 • czerwona pieczęć na stronie 2 oraz rysunkach A2, A3, K1

<b>SZ1</b>
TYNK CEM.-WAP. 1,5cm
BLOCZEK GAZOBETONOWY TYPU "600" 24cm NA ZAPRAWIE CEM.WAP. KLASY M5
STYROPIAN EPS 70-031 20cm
TYNK STRUKTURALNY
WSPÓŁCZYNNIK PRZENIKANIA CIEPŁA U=0,124 W/m <sup>2</sup> K

<b>SW2</b>
TYNK CEM.-WAP. 1,5cm
BLOCZEK GAZOBETONOWY TYPU "600" 12cm NA ZAPRAWIE CEM.WAP. KLASY M5
TYNK CEM.-WAP. 1,5cm

<b>PD (spadek 8%)</b>
BETONOWA KOSTKA BRUKOWA GRUBOŚCI 8cm
CHUDY BETON GRUBOŚCI 15cm
ŻWIR DRENUJĄCY
GRUNT

<b>PG</b>
TERAKOTA/PANELE PODŁOGOWE
WYLEWKA CEMENTOWA GR.6cm ZBROJONA SIATKĄ Z PRĘTÓW Ø4 W ODSTĘPACH 10x10cm
FOLIA PCV
STYROPIAN EPS 100-035 12cm
PAPA TERMOZGRZEWALNA
WYLEWKA BETONOWA C12/15 GR.10cm ZBROJONA SIATKĄ Z PRĘTÓW Ø8 ZE STALI AIII (18G2) O ROZSTAWIE 12cm
PIASEK ZAGĘSZCZONY NA MOKRO (DO WYRÓWNIANIA POZIOMU) 20cm
WSPÓŁCZYNNIK PRZENIKANIA CIEPŁA U=0,278 W/m <sup>2</sup> K

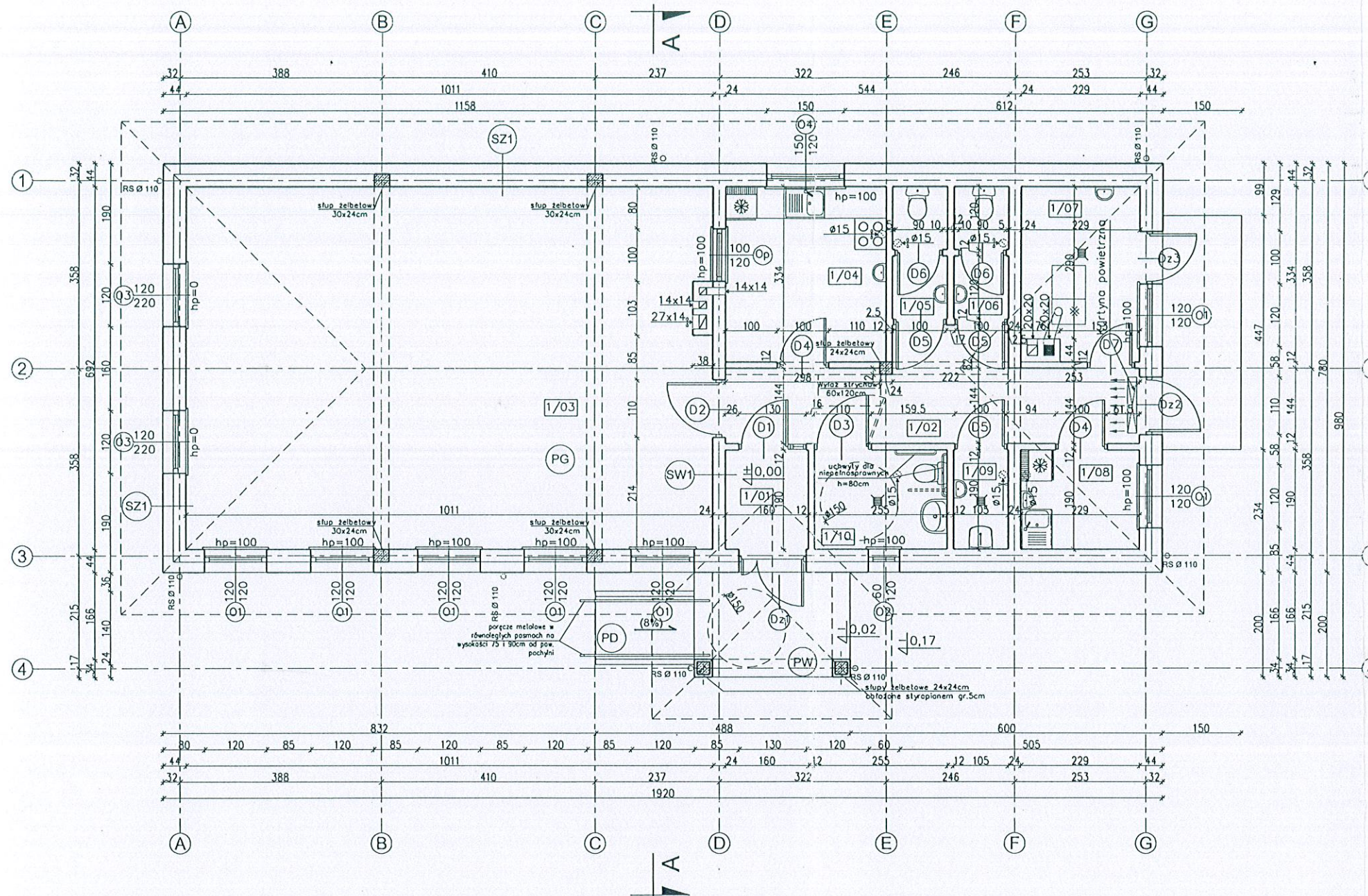
<b>SW1</b>
TYNK CEM.-WAP. 1,5cm
BLOCZEK GAZOBETONOWY TYPU "600" 24cm NA ZAPRAWIE CEM.WAP. KLASY M5
TYNK CEM.-WAP. 1,5cm

<b>PW</b>
KOSTKA BETONOWA GR. 6cm
PODSYPKA CEMENTOWO - PIASKOWA GR. 4cm
ZAGĘSZCZONA PODSYPKA ŻWIROWA GR. 30cm

UWAGI:  
Zlew w pom. 1/09 na wysokości 50cm od posadzki  
Kanał wentylacyjny 27x14 wyposażać w wentylator osiowy o wydajności min. 1500m<sup>3</sup>/h

<b>nowy dom</b> projekty budowlane		26-200 Końskie ul. Kazanowska 18 tel. 41 372 88 36 www.nowydom-projekty.pl
Temat: <b>BUDYNEK USŁUGOWY UC67c</b>		
Inwestor:		
Lokalizacja:		
Branża:	<b>ARCHITEKTURA</b>	Stadium: <b>P B</b>
Tytuł rys:	<b>ARANŻACJA PARTERU</b>	Data:
Projektował:	inż. Stanisław Grudzień upr. bud. 228/KL/72	Ar rys: <b>A-2</b>
Opracował:	mgr inż. Sylwia Salwa	Skala: <b>1:100</b>
Adaptacja:	Podpis:	Data:





1/01	WATROŁAP PŁYTKI GRESOWE	2,94m <sup>2</sup>
1/02	HALL PŁYTKI GRESOWE	12,96m <sup>2</sup>
1/03	SALA PŁYTKI GRESOWE	69,05m <sup>2</sup>
1/04	KUCHNIA PŁYTKI GRESOWE	10,16m <sup>2</sup>
1/05	WC MĘSKI PŁYTKI GRESOWE	2,54m <sup>2</sup>
1/06	WC PERSONELU PŁYTKI GRESOWE	2,54m <sup>2</sup>
1/07	KOTŁOWNIA PŁYTKI GRESOWE	7,15m <sup>2</sup>
1/08	POM. SOCJALNE PŁYTKI GRESOWE	4,23m <sup>2</sup>
1/09	POM. PORZĄDKOWE PŁYTKI GRESOWE	1,90m <sup>2</sup>
1/10	WC DLA NIEPEŁNOSPRAW./DAMSKI PŁYTKI GRESOWE	4,71m <sup>2</sup>
<b>RAZEM</b>		<b>118,18m<sup>2</sup></b>

UWAGA:  
Powierzchnie policzono zgodnie z rozporządzeniem Ministra Transportu, Budownictwa i Gospodarki Morskiej z dnia 25 kwietnia 2012 r. w sprawie szczegółowego zakresu i formy projektu budowlanego. (Dz. U. poz. 462)

**ORYGINALNY PROJEKT POWINIEN MIEĆ**  
 • nologram „murator PROJEKTY” na stronie tytułowej  
 • czerwona pieczęć na stronie 2 oraz rysunkach A2, A3, K1

UWAGI:  
Zlew w pom. 1/09 na wysokości 50cm od posadzki  
Kanał wentylacyjny 27x14 wyposażyc w wentylator osiowy o wydajności min. 1500m<sup>3</sup>/h

<b>SZ1</b>	TYNK CEM.-WAP. 1,5cm BLOCZEK GAZOBETONOWY TYPU "600" 24cm NA ZAPRAWIE CEM.WAP. KLASY M5 STYROPIAN EPS 70-031 20cm TYNK STRUKTURALNY WSPÓŁCZYNNIK PRZENIKANIA CIEPŁA U=0,124 W/m <sup>2</sup> K
------------	--

<b>SW2</b>	TYNK CEM.-WAP. 1,5cm BLOCZEK GAZOBETONOWY TYPU "600" 12cm NA ZAPRAWIE CEM.WAP. KLASY M5 TYNK CEM.-WAP. 1,5cm
------------	--

<b>PD (spadek 8%)</b>	BETONOWA KOSTKA BRUKOWA GRUBOŚCI 8cm CHUDY BETON GRUBOŚCI 15cm ŻWIW DRENUJĄCY GRUNT
-----------------------	--

<b>PG</b>	TERAKOTA/PANELE PODŁOGOWE WYLEWKA CEMENTOWA GR.6cm ZBROJONA SIATKĄ Z PRĘTÓW Ø4 W ODSTĘPACH 10x10cm FOLIA PCV STYROPIAN EPS 100-035 12cm PAPA TERMOZGRZEWAŁNA WYLEWKA BETONOWA C12/15 GR.10cm ZBROJONA SIATKĄ Z PRĘTÓW Ø8 ZE STALI AIII (18G2) O ROZSTAWIE 12cm PIASEK ZAGĘSZCZONY NA MOKRO (DO WYRÓWNANIA POZIOMU) 20cm WSPÓŁCZYNNIK PRZENIKANIA CIEPŁA U=0,278 W/m <sup>2</sup> K
-----------	---

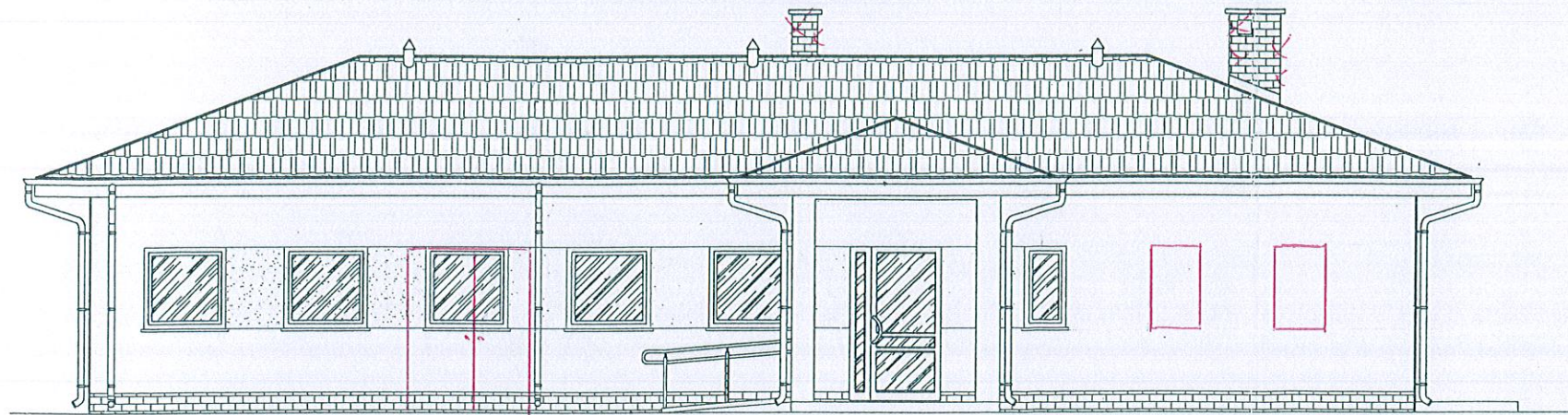
<b>SW1</b>	TYNK CEM.-WAP. 1,5cm BLOCZEK GAZOBETONOWY TYPU "600" 24cm NA ZAPRAWIE CEM.WAP. KLASY M5 TYNK CEM.-WAP. 1,5cm
------------	--

<b>PW</b>	KOSTKA BETONOWA GR. 6cm PODSYPKA CEMENTOWO - PIASKOWA GR. 4cm ZAGĘSZCZONA PODSYPKA ŻWIROWA GR. 30cm
-----------	---

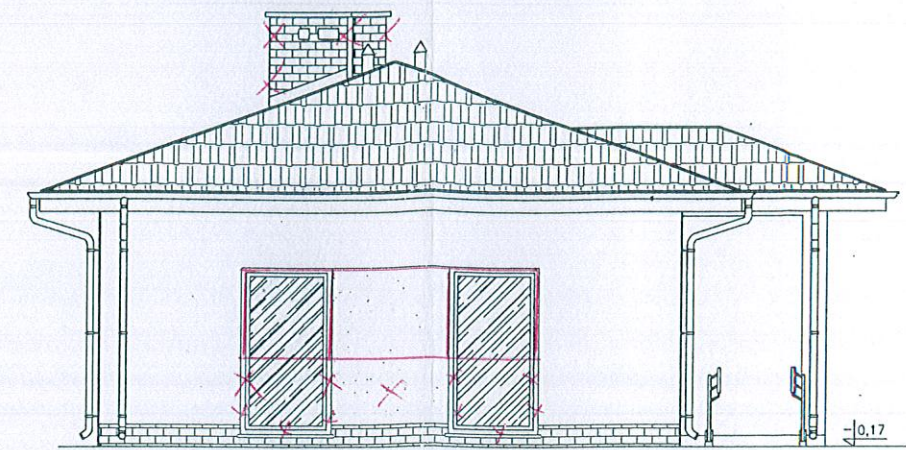
<b>nowy dom</b> projekty budowlane		26-200 Końskie ul. Kazanowska 18 tel. 41 372 88 36 www.nowydom-projekty.pl
Temat:	BUDYNEK USŁUGOWY UC67c	
Investor:		
Lokalizacja:		
Bronża:	ARCHITEKTURA	Stadium: <b>P B</b>
Tytuł rys:	RZUT PARTERU	Data:
Projektował:	inż. Stanisław Grudzień upr. bud. 228/KL/72	nr rys: <b>A - 3</b>
Opracował:	mgr inż. Sylwin Salwo	Skala: 1:100
Adaptacja:	Podpis:	Data:



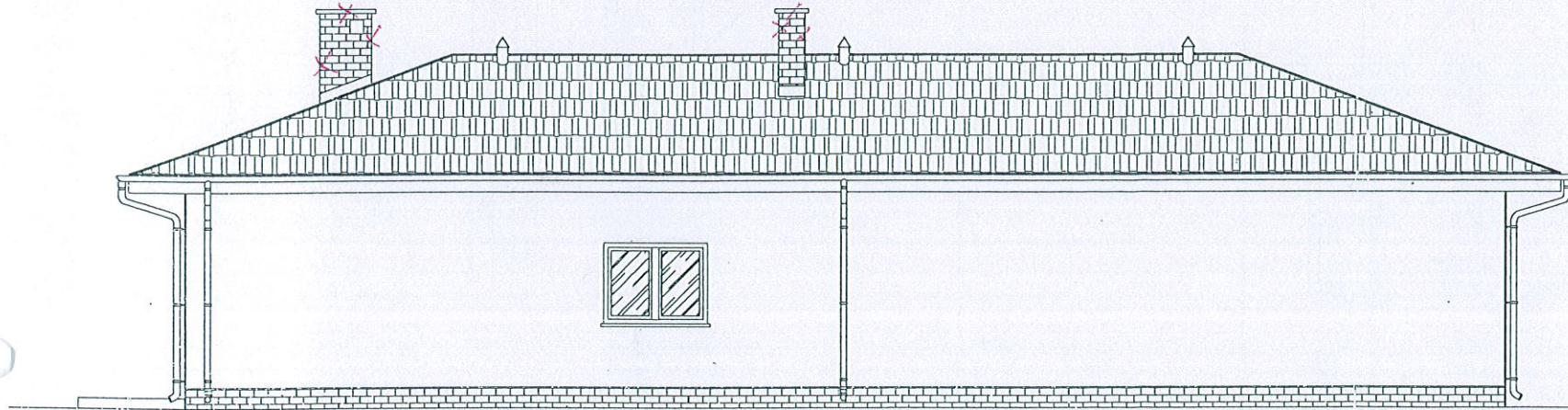
ELEWACJA FRONTOWA



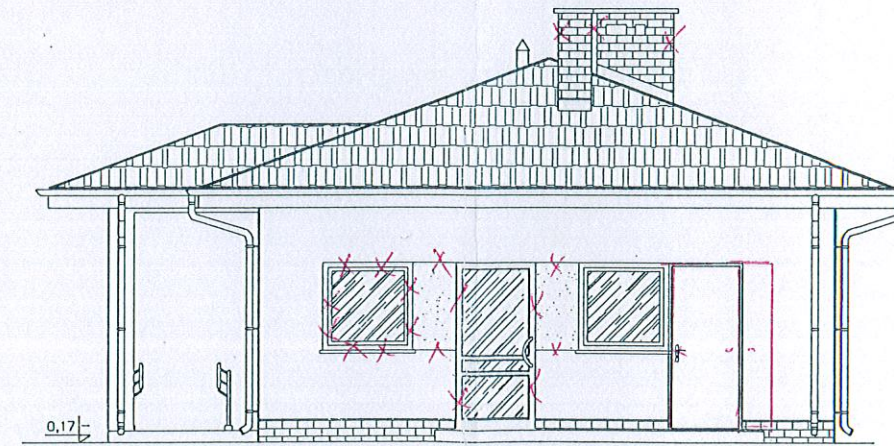
ELEWACJA BOCZNA LEWA




ELEWACJA TYLNA



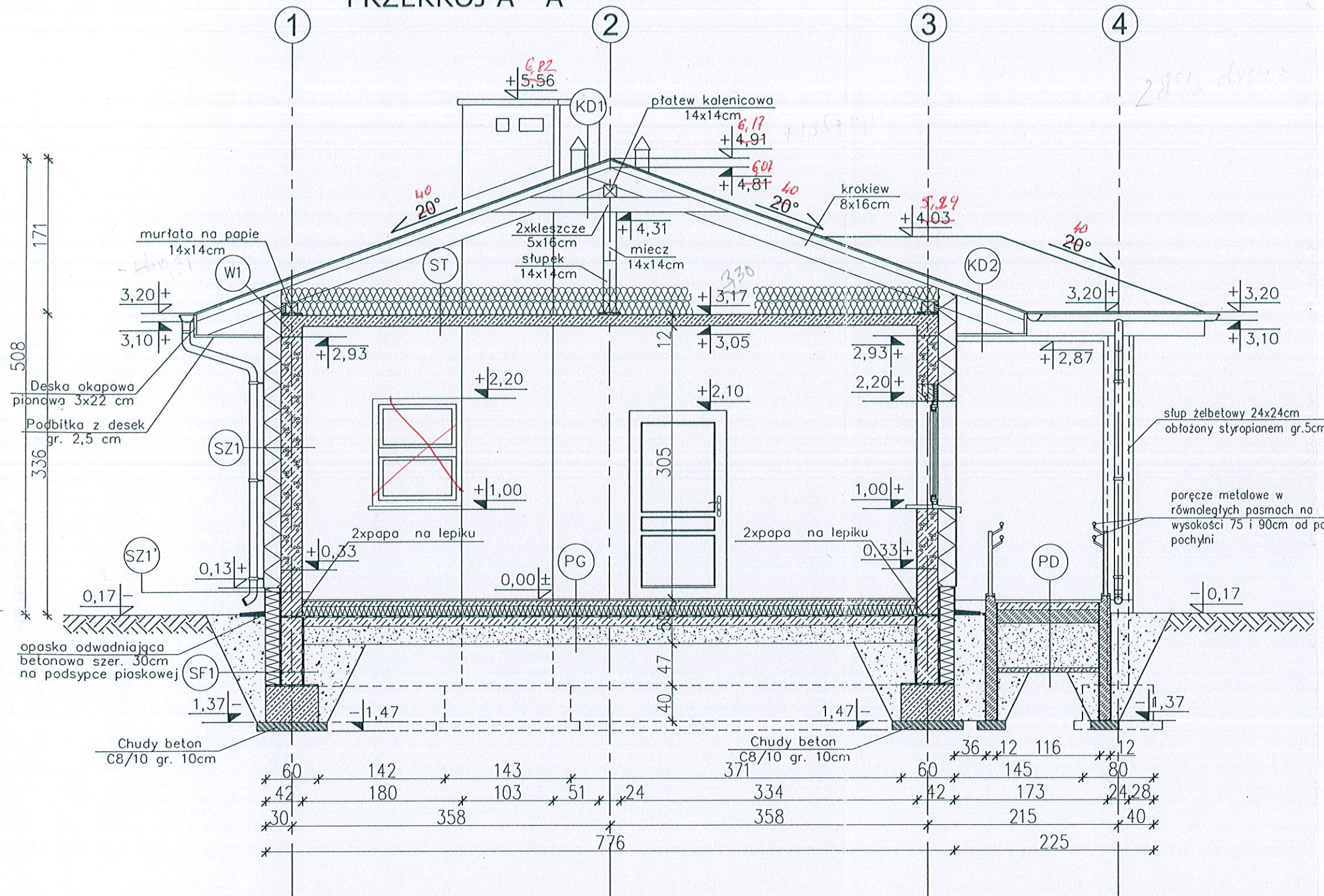
ELEWACJA BOCZNA PRAWA



 <b>nowy dom</b> projekty budowlane		26-200 Końskie ul. Kazanowska 18 tel. 41 372 88 36 www.nowydom-projekty.pl
Temat:	BUDYNEK USŁUGOWY UC67c - <i>Świętlice</i>	
Inwestor:	<i>Gmina Pałowice</i>	
Lokalizacja:	<i>Bołszowice dz. nr 7/23</i>	
Branża:	ARCHITEKTURA	Stadium: PB
Tytuł rys:	ELEWACJE	Data:
Projektował:	inż. Stanisław Grudzień upr. bud. 228/KL/72	nr rys: A-4
Opracował:	mgr inż. Sylwia Salwa	Skala: 1:100
Adaptacja:	<i>inż. Jan Mielnik</i>	Podpis: <i>[Signature]</i> Data: <i>01.02.2024</i>



# PRZEKRÓJ A - A



- KD1 KONSTRUKCJA DACHOWA**
- BLACHODACHÓWKA
  - ŁATY 5x5cm
  - KONTRŁATY 5x2.5cm
  - FOLIA PAROPRZEPUSZCZALNA
  - KROKIEW 8x16cm
  - PUSTKA POWETRZNA
  - 2xKLESZCZE 5x16cm

- KD2 KONSTRUKCJA DACHOWA**
- BLACHODACHÓWKA
  - ŁATY 5x5 cm
  - KONTRŁATY 5x2.5cm
  - FOLIA PAROPRZEPUSZCZALNA
  - KROKIEW 8x16cm
  - PODBITKA Z DESEK - 2,5 cm

- SZ1 ŚCIANA ZEWNĘTRZNA**
- TYNK CEMENTOWO-WAPIENNY 1,5cm
  - BŁOCZKI GAZOBETONOWE "600" 24cm
  - STYROPIAN EPS 70-031 20cm
  - TYNK STRUKTURALNY
  - WSPÓŁCZYNNIK PRZENIKANIA CIEPŁA U=0,124W/m2K

- SZ2 ŚCIANA ZEWNĘTRZNA**  
(do rzędnej +0,13m)
- TYNK CEMENTOWO-WAPIENNY 1,5cm
  - BŁOCZKI KERAMZYTOBETONOWE 24cm (do rzędnej +0,33m)
  - MASA ASFALTOWO-KAUCZUKOWA (3x)
  - STYROPIAN XPS 300 18cm
  - NA ZAKŁAD
  - ZAPRAWA KLEJOWA NA SIATCE
  - PŁYTKI KLINKIEROWE
  - WSPÓŁCZYNNIK PRZENIKANIA CIEPŁA U=0,177W/m2K

- PG PODŁOGA NA GRUNCIE**
- TERAKOTA/PANELE PODŁOGOWE 2cm
  - WYLEWKA CEMENTOWA 6cm
  - ZBROJONA SIATKĄ Z PRĘTÓW  $\phi$  4mm CO 10cm
  - FOLIA PCV
  - STYROPIAN EPS 100-035 12cm
  - PAPA TERMOZRZEWALNA
  - WYLEWKA BETONOWA C12/15 10cm
  - ZBROJONA SIATKĄ Z PRĘTÓW  $\phi$  8
  - ZE STALI B500A O ROZSTAWIE 12 cm
  - ZAGĘSZCZONA NA MOKRO PODSYPKA ŻWIROWO-PIASKOWA 20 cm
  - WSPÓŁCZYNNIK PRZENIKANIA CIEPŁA U=0,278W/m2K

- ST STROP NAD PARTERM**
- WEŁNA MINERALNA gr. 15+15cm
  - UKŁADANA W DWÓCH WARSTWACH PROSTOPADŁYCH DO SIEBIE
  - PAROIZOLACJA - FOLIA PVC
  - PŁYTA ŻELBETOWA gr. 12cm
  - TYNK CEMENTOWO-WAPIENNY 1,5cm
  - WSPÓŁCZYNNIK PRZENIKANIA CIEPŁA U=0,122W/m2K

- SF1 ŚCIANA FUNDAMENTOWA**
- MASA ASFALTOWO-KAUCZUKOWA (3x) po obu stronach ściany fundamentowej
  - BŁOCZKI BETONOWE 24cm
  - STYROPIAN XPS 300 18cm
  - NA ZAKŁAD
  - WSPÓŁCZYNNIK PRZENIKANIA CIEPŁA U=0,191W/m2K

- SF2 ŚCIANA FUNDAMENTOWA**
- MASA ASFALTOWO-KAUCZUKOWA (3x) po obu stronach ściany fundamentowej
  - BŁOCZKI BETONOWE 24cm
  - do rzędnej -0,20m

- PD PODJAZD (spadek 8%)**
- BETONOWA KOSTKA BRUKOWA GRUBOŚCI 8cm
  - CHUDY BETON GRUBOŚCI 15cm
  - ŻWIR DRENUJĄCY
  - GRUNT RODZIMY STABILIZOWANY CEMENTEM

**nowy dom** 26-200 Końskie  
ul. Kazanowska 18  
tel. 41 372 88 36  
www.nowydom-projekty.pl

projektu budowlane

Temat:	BUDYNEK USŁUGOWY UC67c <i>Świercica</i>	
Inwestor:	<i>Gmina Pasewnice</i>	
Lokalizacja:	<i>Bolkonice dk nr 7/23</i>	
Branża:	ARCHITEKTURA	Stadium: <b>P B</b>
Tytuł rys:	PRZEKRÓJ A-A	Data:
Projektował:	inż. Stanisław Grudzień upr. bud. 228/KL/72	nr rys: <b>A-6</b>
Opracował:	mgr inż. Sylwia Salwa	Skala: 1:50
Adaptacja:	<i>inż. Jan Mielnik</i>	Podpis: <i>Mielnik</i> Data: <i>01.02.2024</i>



SYMBOL		O1	O2	O3	O4	OP
SCHEMAT						
Wymiary otworu	So	1200	600	1200	1200	1000
	Ho	1200	1200	2200	1500	1200
Parapet	Hp	1000	1000	0	1000	900
Nadproża	Hn	2200	2200	2200	2200	2200
Ilość sztuk parter		76	13	2	1	1
Uwagi		Okno zewnętrzne PCV, kolor jasny brąz RAL 8011	Okno zewnętrzne PCV, kolor jasny brąz RAL 8011	Okno zewnętrzne PCV, kolor jasny brąz RAL 8011	Okno zewnętrzne PCV, kolor jasny brąz RAL 8011	Okno wewnętrzne podawcze, PCV kolor biały RAL 9001

Wyłaz dachowy	
	600
	1200
	1
Wyłaz drewniany	

E160

SYMBOL		Dz1	Dz2	Dz3	D1	D2	D3 ✓	D4	D5	D6	D7
SCHEMAT											
Wymiary otworu	So	1300+200	1100	1000+1300	1300	1100	1100	1000	1000	900	900
	Ho	2200	2200	2200	2100	2100	2100	2100	2100	2100	2100
Wymiary przejścia	S	1000+200	1000	900+1200	1000	1000	1000	900	900	800	800
	H	min. 2150	min. 2150	min. 2150	min. 2050	min. 2050	min. 2050	min. 2050	min. 2050	min. 2050	min. 2050
Ilość sztuk parter	L	-	1	1	1	1	1	2	2	1	1
	P	1	-	-	-	-	-	-	-	-	-
Uwagi		Drzwi PCV, zewnętrzne, antywłamaniowe, przeszklone, dwuskrzydłowe RAL 8011 + samozam.	Drzwi PCV, zewnętrzne, antywłamaniowe, przeszklone RAL 8011	Drzwi stalowe odp. ogniowa min. 1h RAL 8011	Drzwi PCV, wewnętrzne przeszklone, z witrą boczną RAL 9001 + samozam. szyba bezp.	Drzwi PCV, wewnętrzne przeszklone, RAL 9001 + samozam. szyba bezp.	Drzwi płytowe wewnętrzne z kratką went. 110° RAL 9010 + samozam. i samozamyk.	Drzwi płytowe wewnętrzne RAL 9010 + samozam.	Drzwi płytowe wewnętrzne z kratką went. RAL 9010 + samozam.	Drzwi płytowe wewnętrzne z prześwitem nad podłogą 15cm RAL 9010	Drzwi stalowe wewnętrzne odp. ogniowa min. 1h RAL 9010

Dz4 - szt. 1  
Drzwi PCV  
dwuskrzydłowe  
przeszkłone  
wym. otw.  
s-1300 n=2200  
wym. przejście  
s-900+300  
szyba bezp.  
samozamykacz

4. Woknach i drzwiach zew.  
Dz1: Dz4 zamontować rolety  
o napędzie elektrycznym.

- UWAGI:
1. Wysokość parapetu Hp i nadproża Hn liczone są od poziomu posadzki przy ścianie, w której znajduje się dany otwór.
  2. Stolarkę należy zamówić po wcześniejszym sprawdzeniu wymiarów otworów na budowie.
  3. Okna zewnętrzne należy wyposażać w urządzenia nawiewne.

		26-200 Końskie ul. Kazanowska 18 tel. 41 372 88 36 www.nowydom-projekty.pl	
Temat:	BUDYNEK USŁUGOWY UC67c - <i>Sinsiedlica</i>		
Inwestor:	<i>Gmina Perszewice</i>		
Lokalizacja:	<i>Bolkenice ul. nr 7/23</i>		
Branża:	ARCHITEKTURA	Stadium:	PB
Tytuł rys:	STOLARKA BUDOWLANA	Data:	
Projektował:	inż. Stanisław Grudzień upr. bud. 228/KL/72	nr rys:	A-7
Opracował:	mgr inż. Sylwia Salwa	Skala:	1:100
Adaptacja:	<i>inż. Jan Michalski</i>	Podpis:	<i>Milena</i>
		Data:	<i>21.02.2024</i>