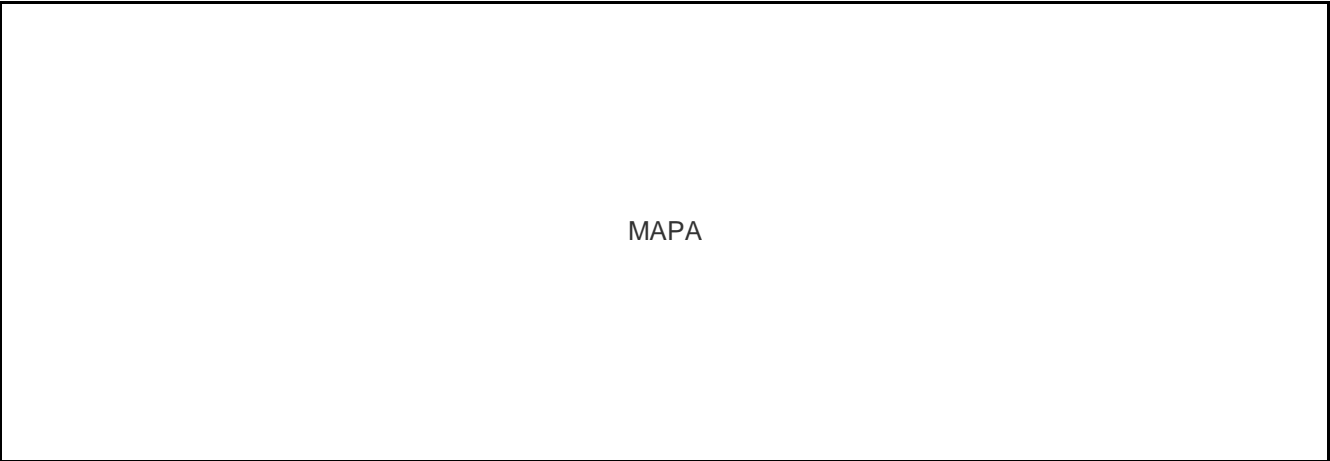
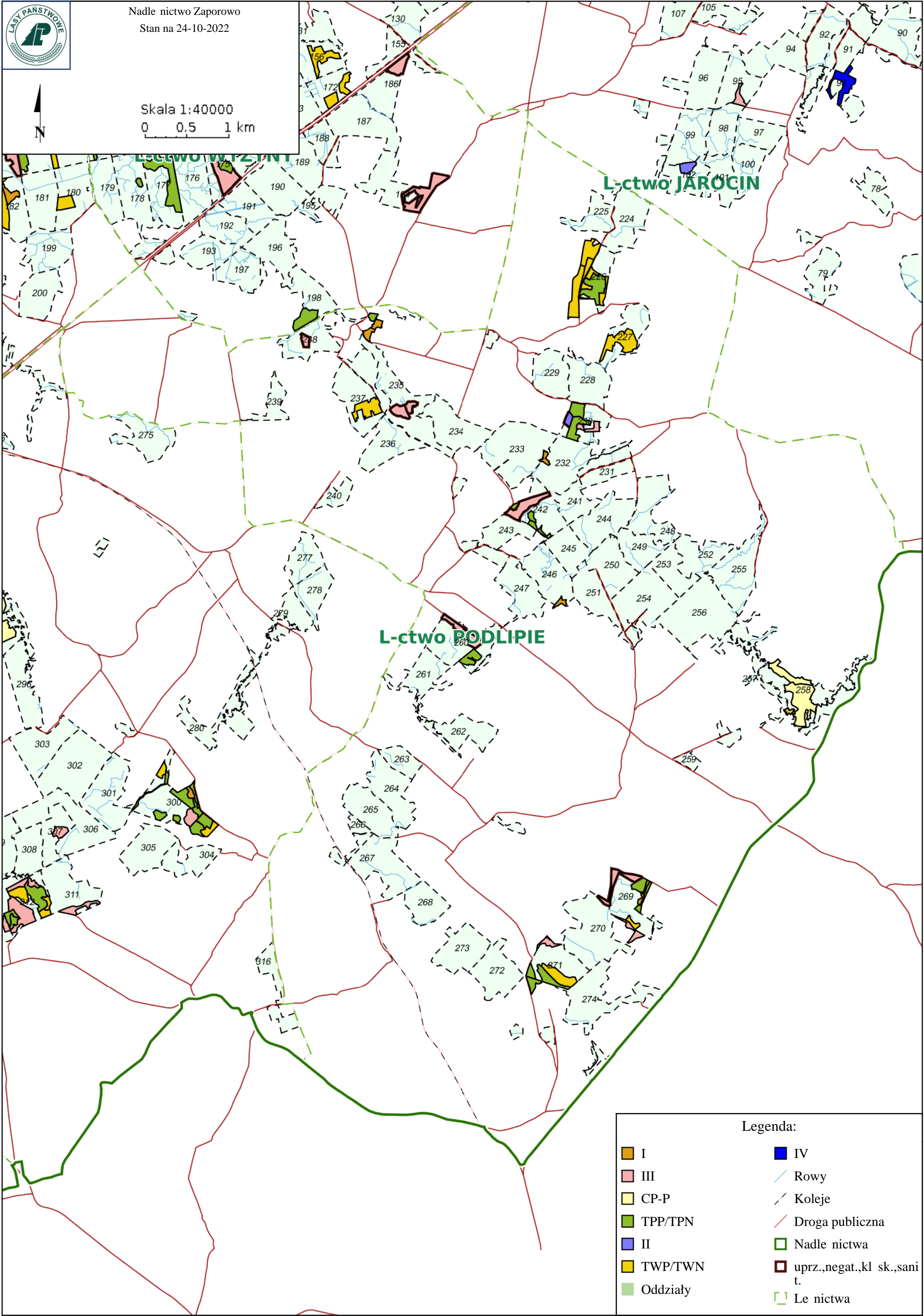


Leśnictwo: 05.PODLIPIE

1	Udział (m3) drewna iglastego [%]	39	%
2	Udział (m3) drewna optymalnego do pozyskania w technologii maszynowej [%]		%
3	Udział (m3) rębni pierwszych w cięciach rębnych ogółem [%]	12	%
4	Udział (m3) drewna pozyskiwanego z pozycji ze współczynnikiem > 1 [%]	0	%
5	Udział (m3) drewna zerwanego ze współczynnikiem > 1 [%]	0	%
6	Udział (m3) drewna kłodowanego (WK) iglastego w drewnie W iglastym [%]	16	%
7	Udział (m3) S2 krótkiego (poniżej 1,5 mb) w S2 [%]	0	%





1	Udział (m3) drewna iglastego [%]	27	%
	Udział (m3) drewna optymalnego do pozyskania w technologii maszynowej [%]		%
2			
	Udział (m3) rębni pierwszych w cięciach rębnych ogółem [%]	8	%
3			
	Udział (m3) drewna pozyskiwanego z pozycji ze współczynnikiem > 1 [%]	0	%
4			
	Udział (m3) drewna zerwanego ze współczynnikiem > 1 [%]	0	%
5			
	Udział (m3) drewna kłodowanego (WK) iglastego w drewnie W iglastym [%]	25	%
6			
	Udział (m3) S2 krótkiego (poniżej 1,5 mb) w S2 [%]	0	%
7			

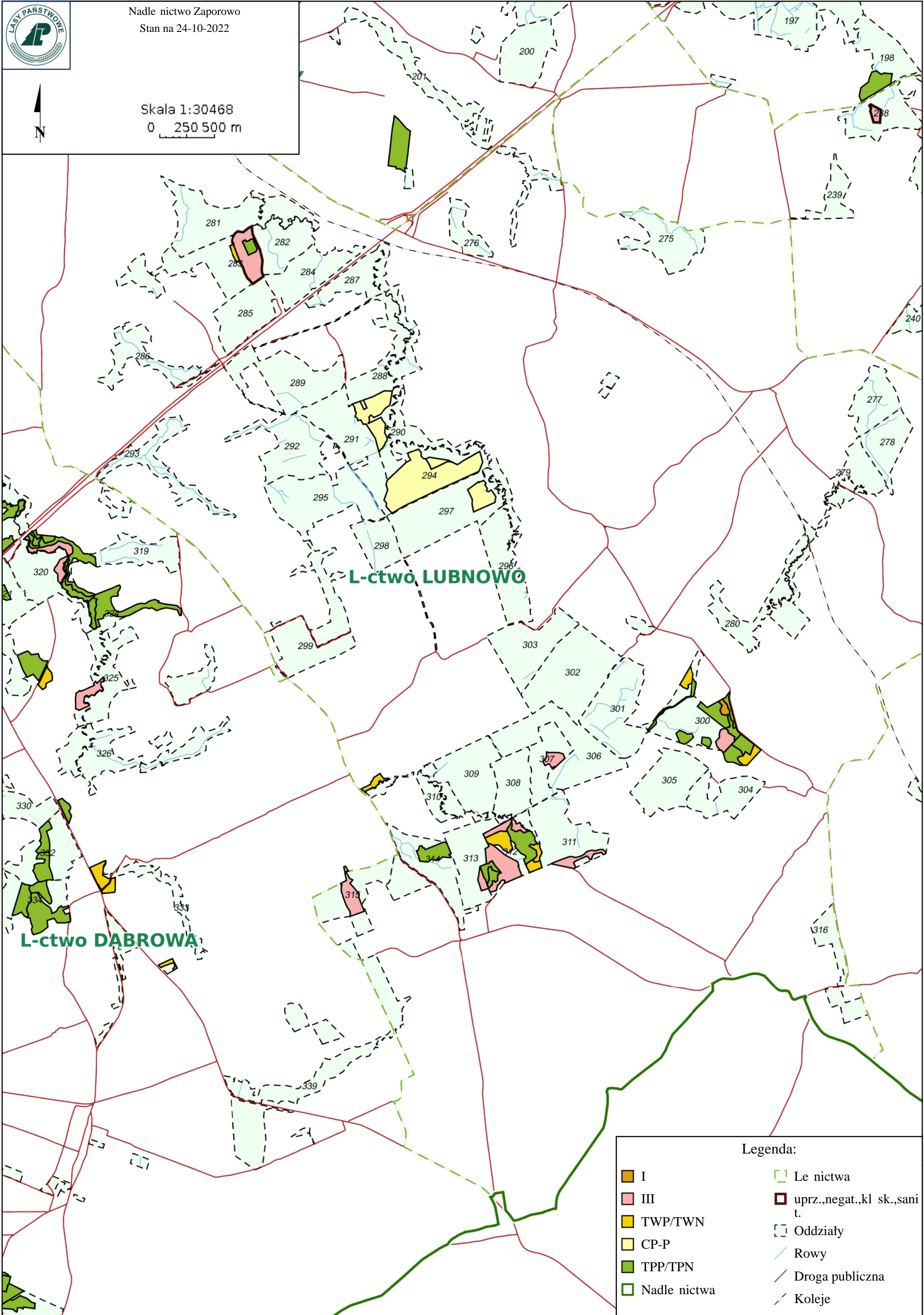
MAPA



Nadleśnictwo Zaporowo
Stan na 24-10-2022



Skala 1:30468
0 250 500 m



Legenda:

- | | |
|--------------|-----------------------------|
| I | Leśnictwa |
| III | uprz.,negat.,kl sk.,sani t. |
| TWP/TWN | Oddziały |
| CP-P | Rowy |
| TPP/TPN | Droga publiczna |
| Nadleśnictwa | Koleje |