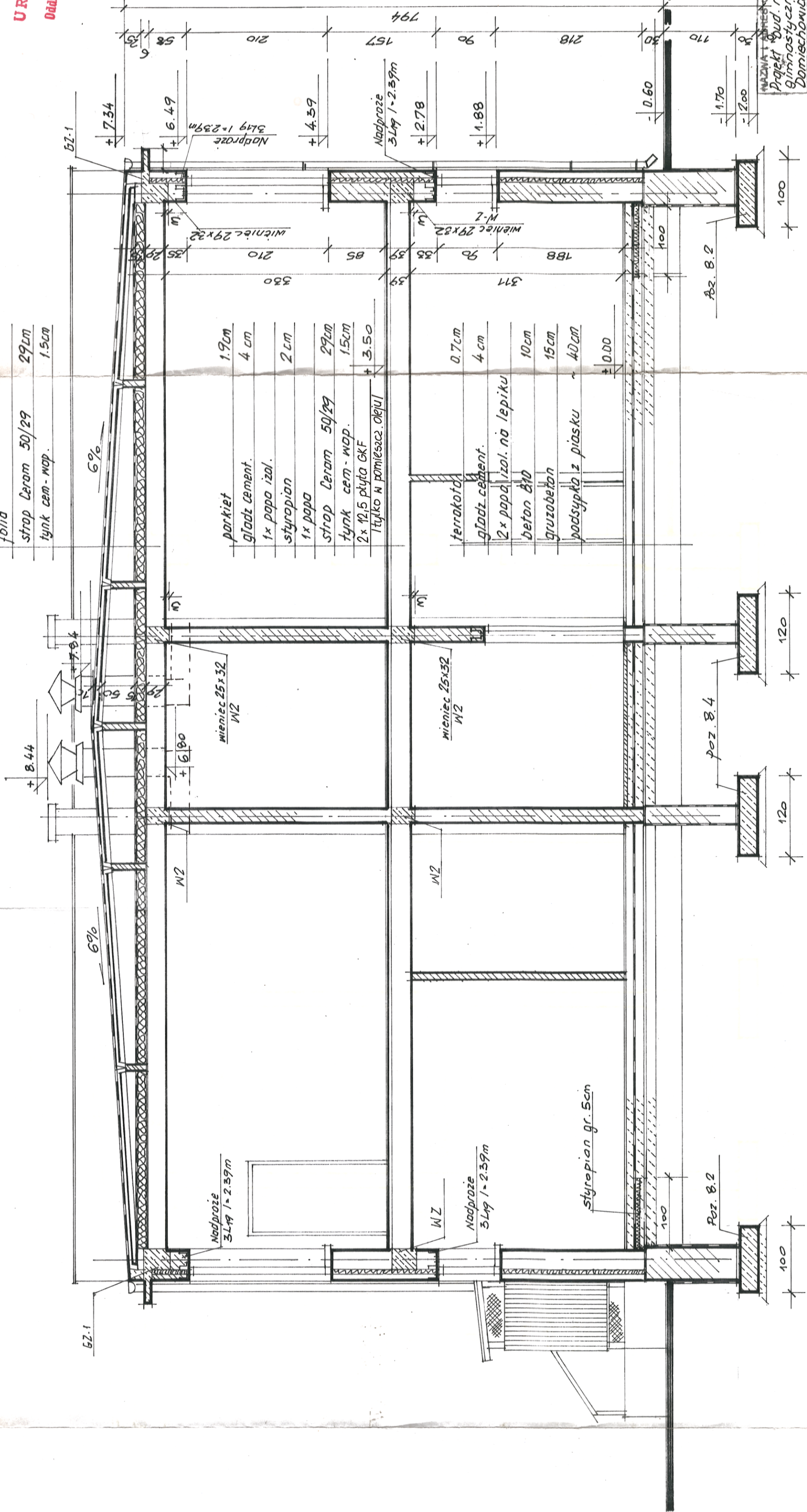


**URZĄD REJONOWY**  
w Bełchatowie  
Oddział Nadzoru Budowlanego

- papa termozgrzewalna 10cm
- plyty ochronne korkowe 10cm
- folia 15cm
- styropian 29cm
- folia 15cm
- strop Ceram 50/29 29cm
- tylnk cem-wap. 1.5cm



- parkiet 1.9cm
- gładz cement. 4 cm
- 1x papa izol. 2cm
- styropian 29cm
- tylnk cem-wap. 1.5cm
- 2x 12.5 płyta GKF
- tylko w pomieszc. olej
- terrakota 0.7cm
- gładz cement. 4 cm
- 2x papa izol. na lepiku 10cm
- beton B10 15cm
- gruzobeton 40cm
- podsyпка z piasku ± 0.00

PRZELICZKI DD=DD  
1:50

NR BYS.	1
MAZOWAT PRZEDMIOTU	Przebudowa szkoły o salę
PROJEKTANT	Projekt Bud. rozbudowy szkoły o salę
IMIE I NAZWISKO	gliniostyczna, Taczanik
PRZEDMIOT	Damiechowice, gm. Bełchatów
NR UPRAW.	10/9/91
PODPIS	Alfons
SKALA	1:50
DATA	07/1998
IMIE I NAZWISKO	mgr inż. A. Papiera
PODPIS	Alfons
DATA	10/1/91
IMIE I NAZWISKO	inż. A. Hielster