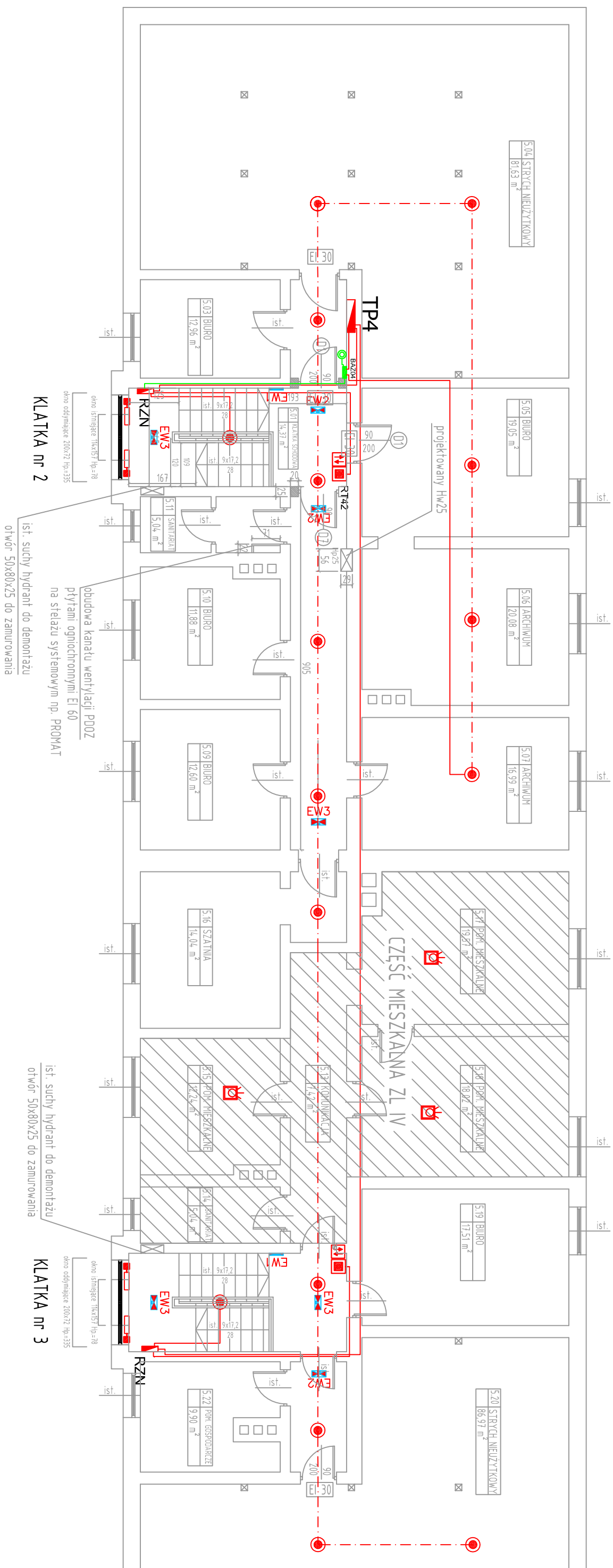







RZUT IV PIĘTRA



LEGENDA OPRAW OŚWIETLENIOWYCH		
INDEKS	SYMBOL	TYP OPRAWY
EW1		F65 AT 8SE1N + PIKTOGRAM
EW2		F65 AT 24SE1N + PIKT. SIGN
EW3		F65 AT 24SE1N
EW4		F65 AT 11SA1N

LEGENDA:

-  **RZN** CENTRALA ODDYMIANIA RZN 4402
-  **SIŁOWNIKI**
-  **CZUJKA OPTYCZNA FO1362**
-  **PRZYCIŚK AWARYJNY ODDYMIANIA RT42**
-  **PRZYCIŚK PRZEWIETRZANIA SILT42**

TEMAT:		PRZYSTOSOWANIE BUDYNKU DO PRZEPISÓW POŻ.		TEMAT RYSUNKU:	
OBJEKT:		BUDYNEK ADMINISTRACYJNO-MIESZKALNY KOMENDY POWATOWEJ POLICJI STRZELCE OPOLSKIE, UL. PIŁSUDSKIEGO 3		INST. ELEKTRYCZNE P.POŻ. IV PIĘTRA	
INWESTOR:		KOMENDA WOJEWÓDZKA POLICJI W OPOLU OPOLE, UL. KORFANTEGO 2			
PROJEKTANT		UPRAWNIENIA mgr inż. Janusz Kurdej OP.0309/POC/07		Faza:	
SPRAWDZAJĄCY		UPRAWNIENIA mgr inż. Leszek Tamogrodzki OP.0310/POC/07		PROJEKT BUDOWLANY	
OPRACOWAŁ:		UPRAWNIENIA mgr inż. Karol Drazga 5182/Op		Data:	
		JEDYŃSTKA PROJEKTOWA: A. P. P. ARCH-STUDIO		Serię:	
		45-68 OPOLE UL. KODŁYŃSKA 1183		Nr rysunku:	
				Sierpień 2013	
				1:100	
				E-9	