

# Projektowane ocieplenie budynku DL

Dom Ludowy w Małujowicach  
Małujowice 29



Zawilgocony cokół całego budynku.  
Skuć tynk ściany fundamentowej 50 cm poniżej gruntu  
oraz do wysokości 50 cm powyżej zawilgocenia ścian parteru.



# Ocieplenie elewacji budynku Domu Ludowego Małujowice



Elewacja północna



Zmurszały, zawilgocony  
i odpadający tynk na wys.  
ok. 2 m. do skucia



Cokół budynku z płytek  
klinkierowych do skucia

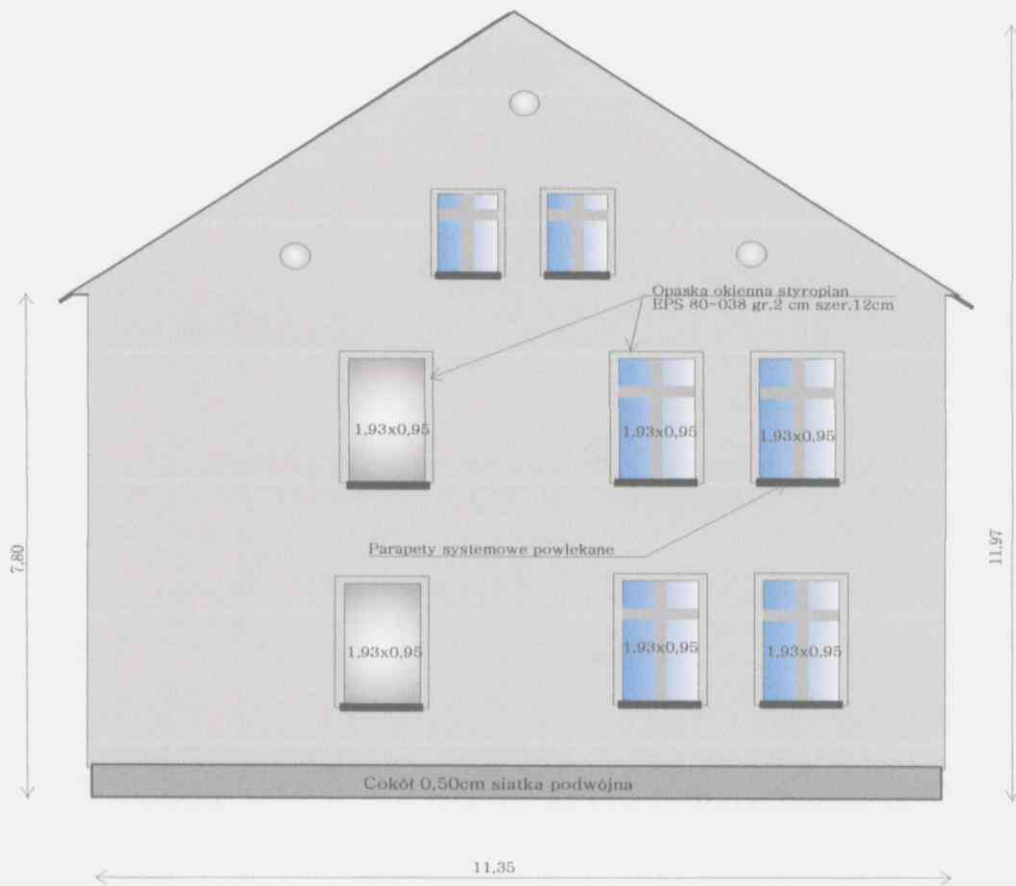
# Ocieplenie elewacji budynku Domu Ludowego Małujowice

Elewacja zachodnia



# Ocieplenie elewacji budynku Domu Ludowego Małujowice

Elewacja Wschodnia



# Ocieplenie elewacji budynku Domu Ludowego Małujowice

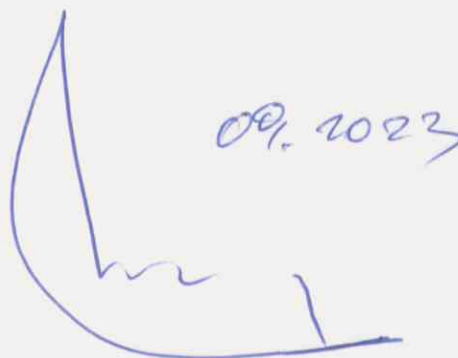
Elewacja południowa



## Ocieplenie elewacji budynku Domu Ludowego MAŁUJOWICE

Wykaz robót do wykonania:

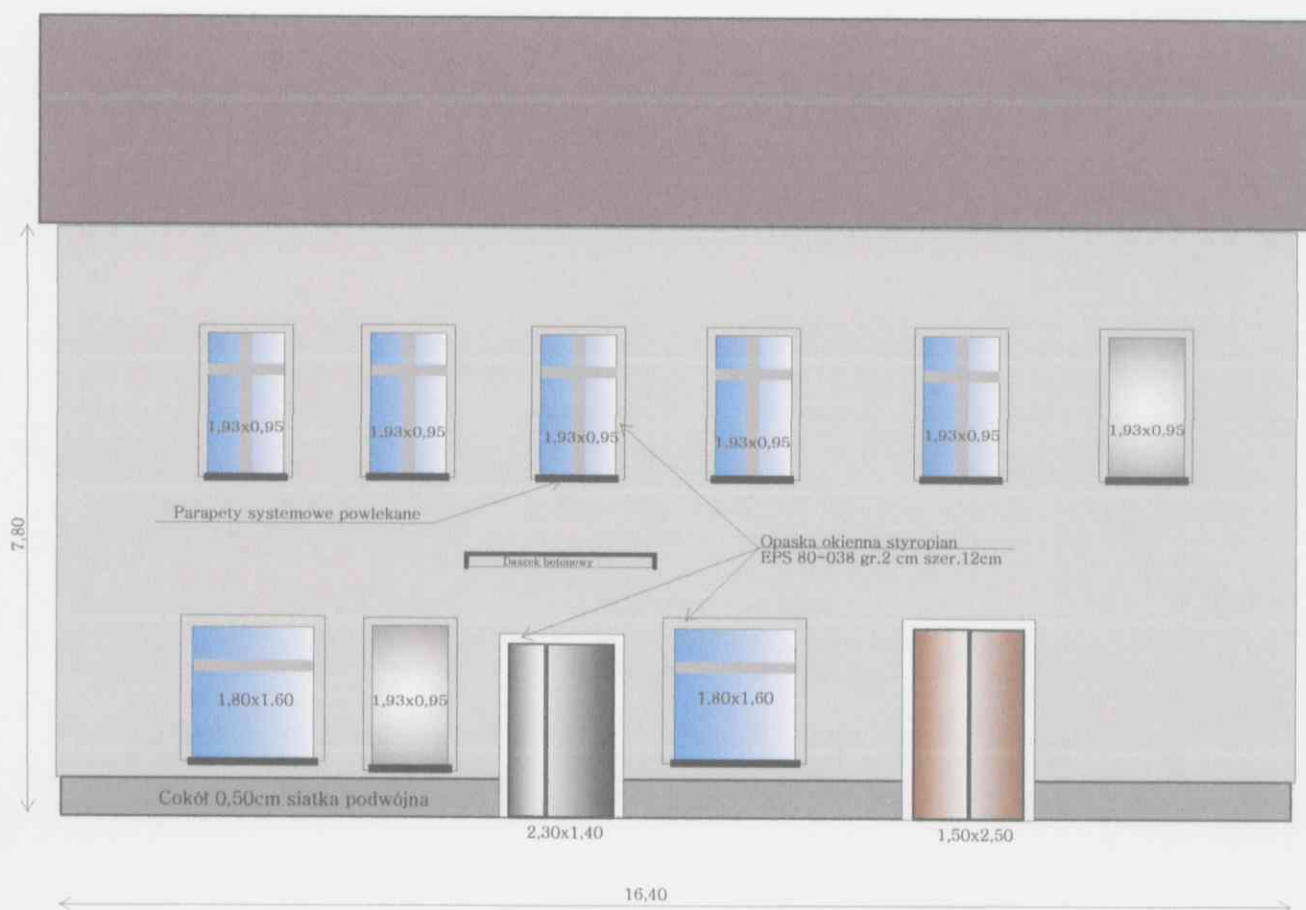
1. Rozebranie kostki betonowej od strony zachodniej i południowej
2. Rozebranie oblicowania z płytek klinkierowych – ściana frontowa.
3. Skucie występu cokołu.
4. Odkopanie budynku na głębokość 50 cm.
5. Oczyszczenie muru oraz ułożenie folii kubełkowej.
6. Ustawienie rusztowania ramowego wokół budynku z budową daszków.
7. Zabezpieczenie otworów okiennych i drzwiowych.
8. Rozebranie parapetów zewnętrznych.
9. Skucie zawilgoconych i zmurszałych tynków.
10. Zmycie ciśnieniowe elewacji.
11. Ocieplenie elewacji budynku w jednym z systemów.
12. Wykonanie opasek styropianowych wokół istniejących otworów i blend.
12. Podbitka dachu w części okapowej
13. Rozebranie rusztowania.
14. Wykonanie żwirowej opaski wokół budynku (północ+ wschód)
15. Przywrócenie do stanu pierwotnego rozebranej nawierzchni z kostki bet.
16. Modernizacja przyłącza napowietrznego na kablowe.
17. Badanie instalacji odgromowej po przełożeniu.



09. 10. 23

# Ocieplenie elewacji budynku Domu Ludowego Małujowice

Elewacja północna



Ocieplenie budynku styropian Lambda = 0,036 gr 120mm

## Cokół budynku:

1. Listwa cokołowa
2. Zaprawa klejowa
3. Warstwa styropianu gr 100 mm
4. Zaprawa klejowa pod siatkę
5. Siatka z włókna szklanego zatopiona w zaprawie klejowej 2x
6. Podkład tynkarski
7. Tynk szlachetny 2 mm

## Uwaga:

- w narożu zewnętrznym ścian listwa narożna
- w narożach otworów wejściowych listwa narożna systemowa
- ościeże okienne i drzwiowe nieocieplone, styk uszczelniony masą trwale elastyczną.

## Ściany budynku:

1. Zaprawa klejowa
2. Warstwa styropianu ułożona na listwie cokołowej
3. Zaprawa klejowa pod siatkę
4. Siatka z włókna szklanego zatopiona w zaprawie klejowej
5. Podkład tynkarski
6. Tynk szlachetny 2 mm