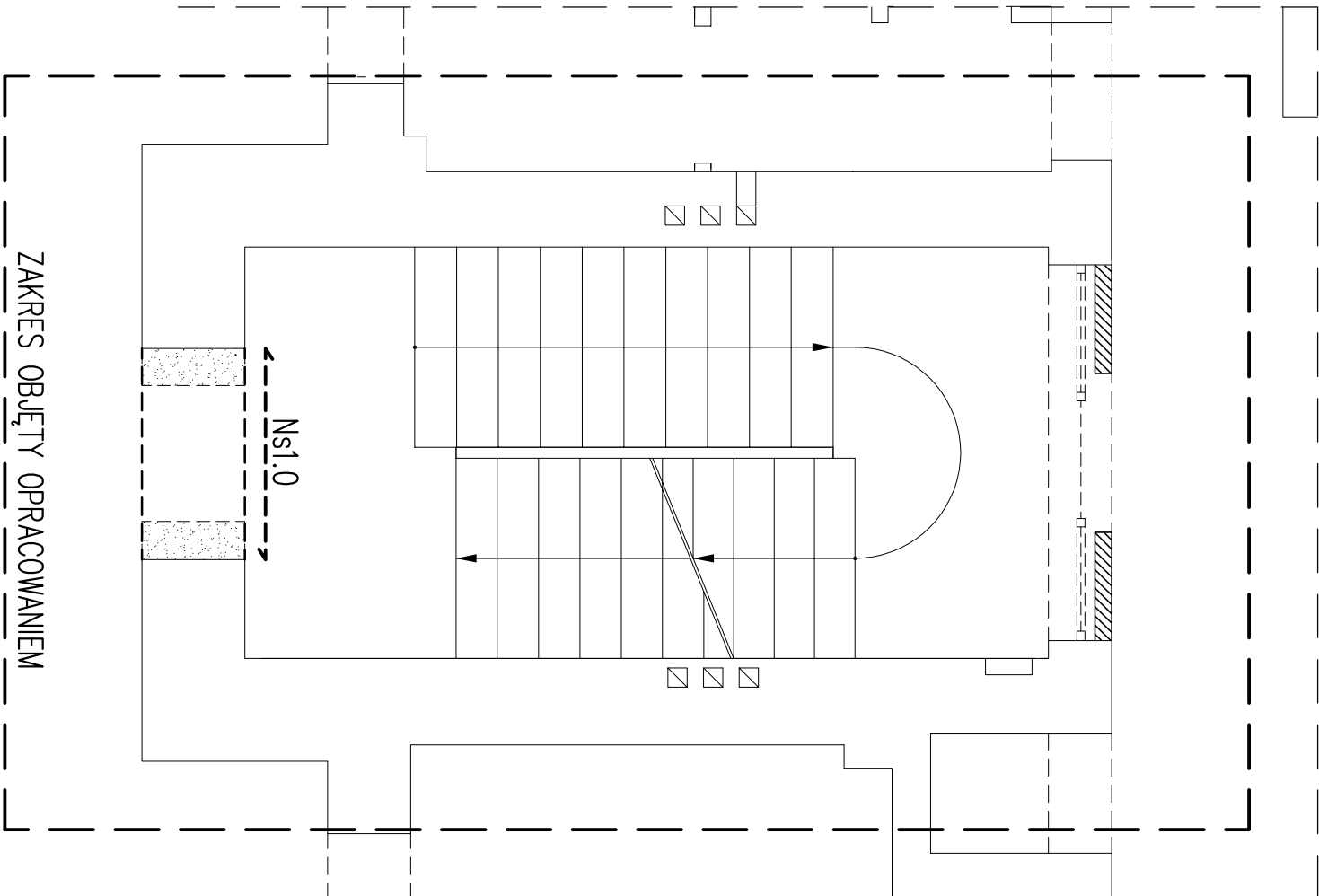


RZUT PARTERU

LOKALIZACJA ELEMENTÓW KONSTRUKCYJNYCH

SKALA 1:50



"ELEKTROENERGETYKA" Wojciech Grudziński ul. Modlińska 10 lok. U2 15-066 Białystok tel. 85 743 26 30, biuro@elgru.pl			
OBIEKT	WOJEWÓDZKI INSPEKTORAT WETERYNARII W BIAŁYMSTOKU	STADIUM PW	
		DATA 07.09.2021	
INWESTOR	Wojewódzki Inspektorat Weterynarii 15-959 Białystok, ul. Zwycięstwa 26a	SKALA 1:50	
TYTUŁ RYSUNKU	RZUT PARTERU	NR RYS. K4	
BRANŻA			
PROJEKTANT KONSTRUKCJA	mgr inż. DARIUSZ KILUK	UPR. NR PDL/0001/P00K/04	PODPIS: