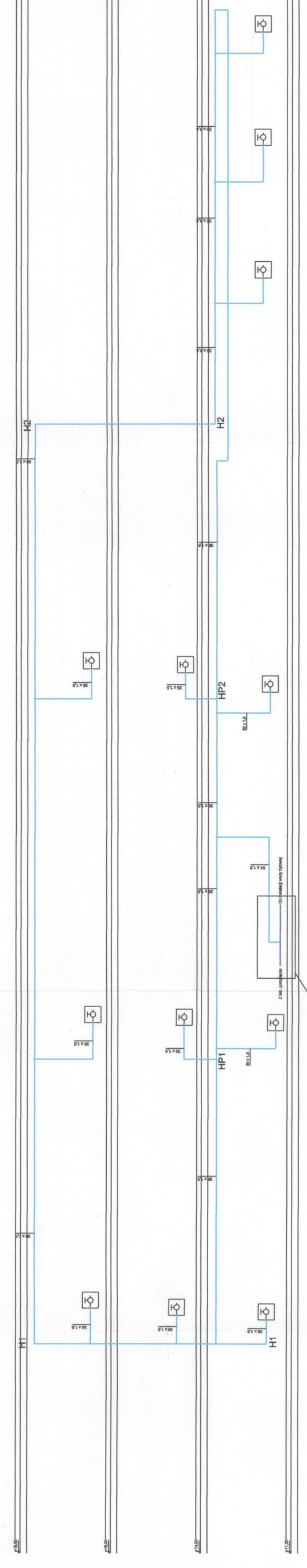
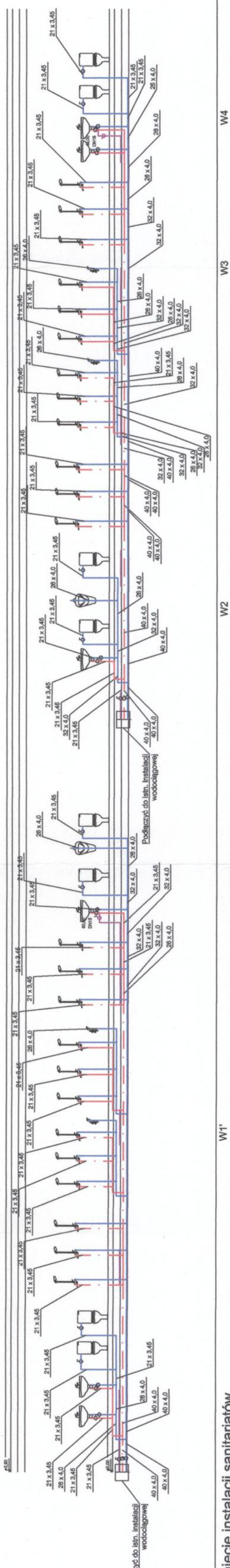


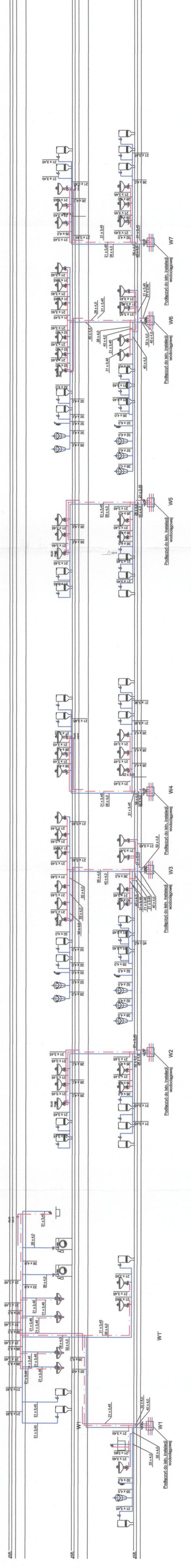
Rozwinięcie instalacji hydrantowej



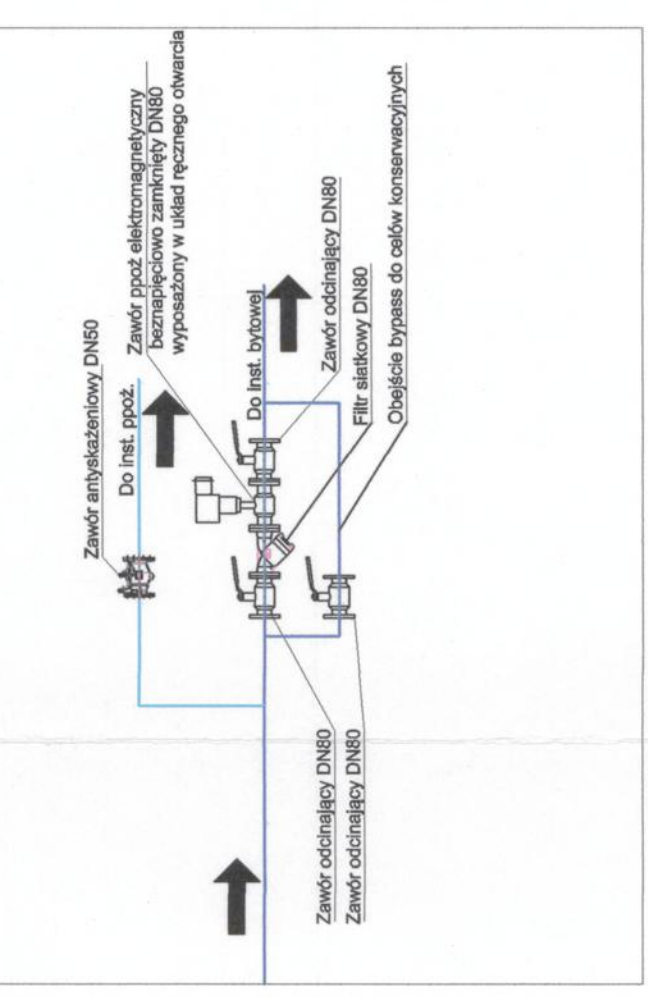
Rozwinięcie instalacji zaplecza hali sportowej



Rozwinięcie instalacji sanitariatów



SCHEMAT 1 - oddziaływa instalacji bytowej od podł.



- LEGENDA**
- INSTALACJA WODY ZIMNEJ
  - INSTALACJA WODY CIEPŁEJ
  - INSTALACJA CYRULACJI
  - INSTALACJA PROZ.

- Uwagi:**
1. Uwaga: Wykonawca powinien należy sobie przetrząść zacięci i wyznaczonych producenta rzecze stonowce oryginalne
  2. Podłączenia do urządzeń wykonawca w biurach kolewnych.
  3. Na projektach przez dany abonentów białe odnawia.
  4. Wykonanie próby planistyczną sprawozdaniem szacunkowe instalacji sanitariatów w planistycznym opisy zgodne z cennikami wyliczeniowymi.

**ARCHIMK**  
STUDIO PROJEKTOWE  
Marek Karolczyk  
ul. Złotokłosa 74, 97-425 Żalów  
www.archimk.eu biuro@archimk.eu  
Tel. 604 995 908

**INWESTOR**  
**MIASTO BIELCHATÓW**  
ul. Kocbielski 1  
97-400 Bielchatów

Nazwa inwestycji i adres  
**Remont sanitariatów szkolnych oraz zaplecza sportowym w Szkole Podstawowej Nr 12 w Bielchatowie.**  
działka nr ewid. 355 obręb 14 miasta Bielchatów 97 - 400 Bielchatów

Projektant  
mgr inż. Dorota Biedkowska  
upr. nr LDD0872PO08115

Projektant  
mgr inż. Mariusz Kocieliński  
upr. nr OPI0546PO05099

Oprowadzenie  
mgr inż. Kamili Woszczyk  
Inż. Marta Biorowicka

Branża  
**SANITARIA**

Część budynku  
**D**

Tytuł rysunku  
**RZUT PIWNIC - INSTALACJA WODOCIĄGOWA I PPOŻ.**

Data  
**KWIECIEŃ 2018r.**

Skala rysunku  
**1:100**

Nr arkusza  
**S1A**