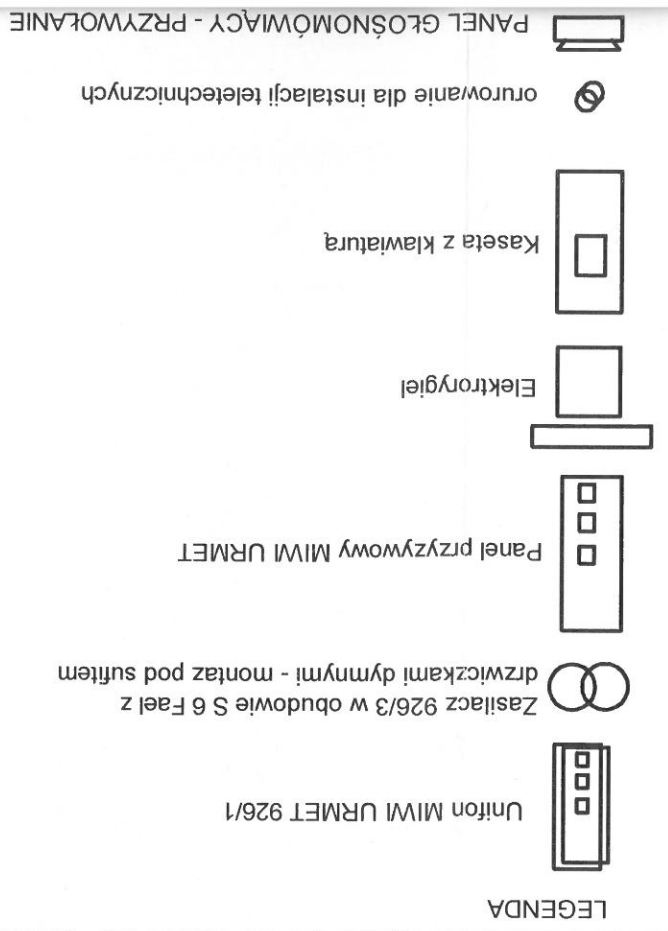


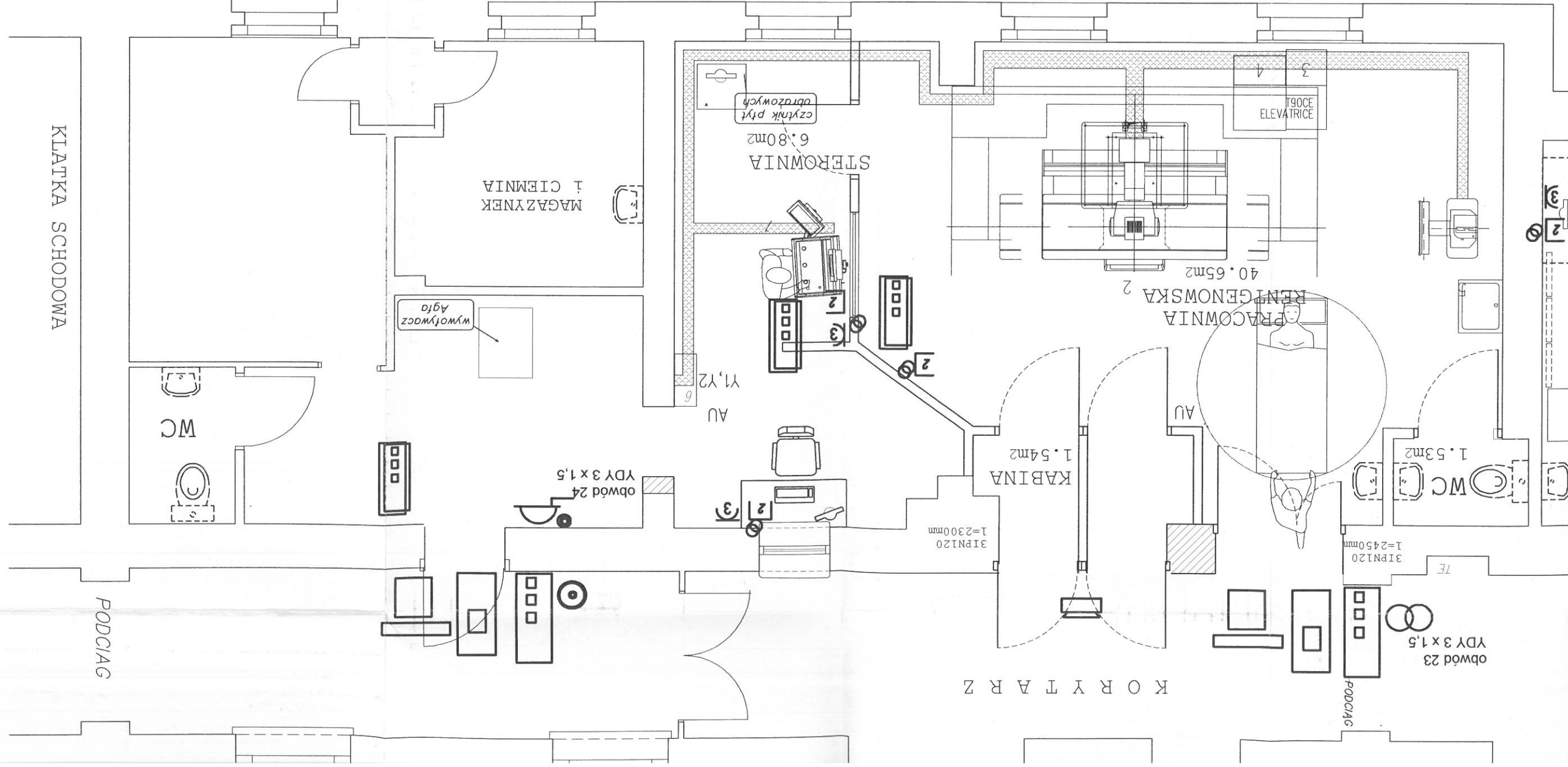
Wielkopolskie Przedsiębiorstwo Projektowania i Realizacji Budownictwa		60-778 Poznań, ul. Orzeszkowej 13. tel. (61) 8657	
SKAL	NR RYS.	Rzut pracowni Rtg	
BRAN	3	PRECISION XRI 80 kW	
INSTALACJA TELETECHNICZNA			
Adaptacja pomieszczeń			
UMOW			

OCHRONA OD PORAZEN - SZYBIE WYŁĄCZANIE

1. Okablowanie pomiędzy zasilaczem interkomu a unifonem i elektrozapczepem wykonac przewodem 4x2x0,5 od unifonu do unifonu
2. Okablowanie strukturalne wykonac przewodem UTP4x2x0,5 kat. 5e w rurkach PCV w obrębie ściany i na korytku w obrębie sufitu podwieszanego. Na zakrętach instalowac puszki rewizyjne. Okablowanie sprowadzic do najblizszego punktu dystrybucyjnego
3. Instalacje gniazd dedykowanych wykonac przewodem YDY 3x2,5 p/t i obrębie sufitu podwieszanego. Okablowanie sprowadzic do najblizszej rozdzielni dedykowanej. Stosowac podzial obwodow: 1 wyłacznik roznicowo prądowy na max 4 obwody, 1 obwód na max 4 stanowiska. Wyłacznik roznicowo prądowy AC 25/2/30, wyłacznik nadmiarowoprądowy B 16 A.
4. Stosowac osprzet POLO OPTIMA w ramkach wielokrotnych



UWAGI



PODCIAG

PODCIAG

K O R Y T A R Z