

INST. PRZYZYWOWA

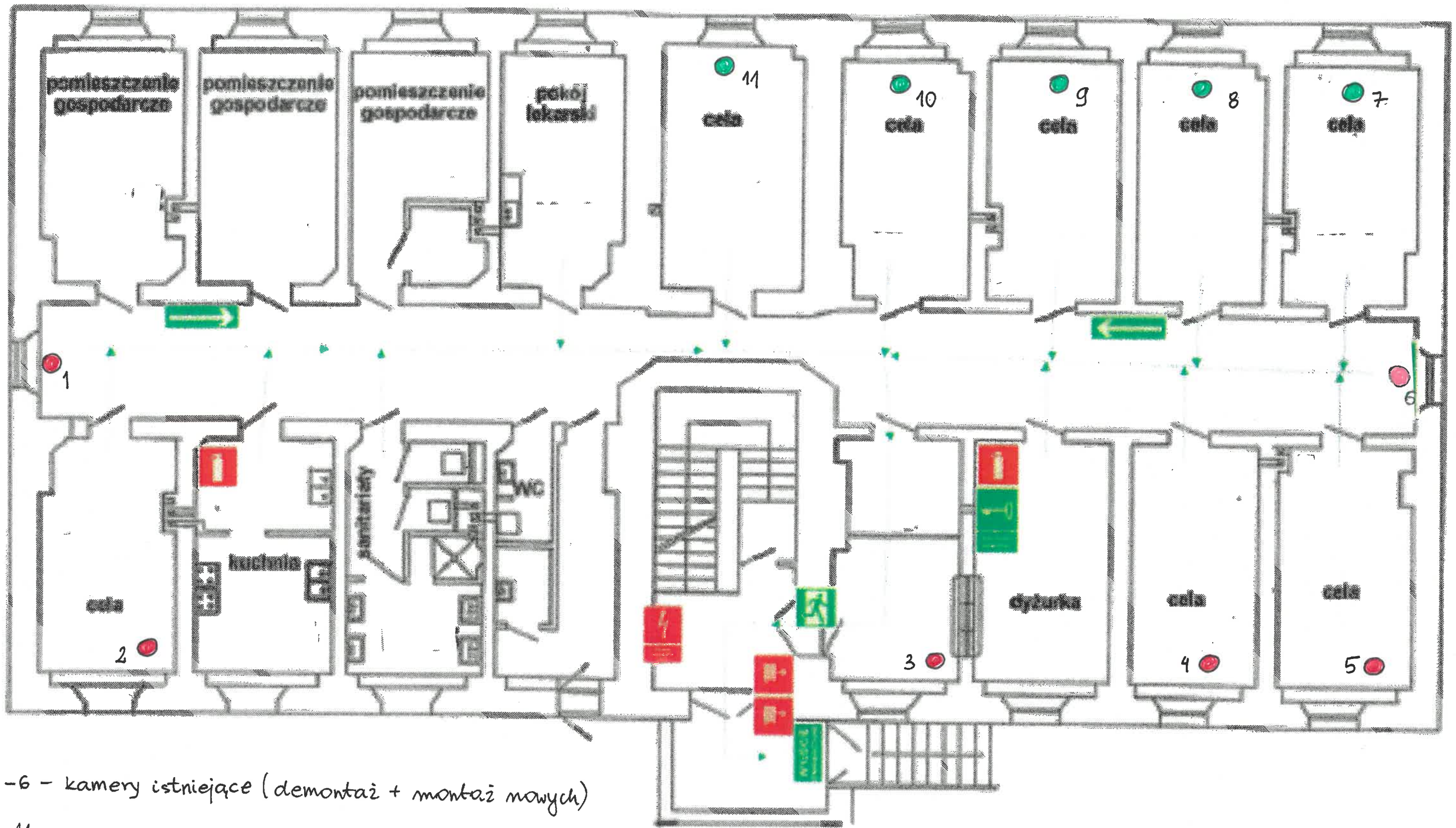
 PRZYCISK WANDALOODPORNY

 LAMPKA CZERWONA

 KASOWNIK

INST. ALARMOWA

 PRZYCISK WANDALOODPORNY



● 1-6 - kamery istniejące (demontaż + montaż nowych)

● 7-11 - nowoprojektowane kamery