

PROJEKT OŚW ULI, Gmina Łużna

Partner kontaktowy:
Numer zlecenia:
Firma:
Numer klienta:

Data: 23.05.2019
Edytor: Grzegorz Podróżny

Luxon Sp. z o.o.
ul. Kwiatowa 45
55-330 Krępiec, gm. Miękinia

Edytor Grzegorz Podróżny
Telefon +48 71 733 60 50
faks
e-Mail grzegorz.podrozny@luxon.pl

Spis treści

PROJEKT OŚW ULI, Gmina Łużna	
Strona tytułowa projektu	1
Spis treści	2
Lista opraw	3
Skrzyżowanie	
Oprawy (lista współrzędnych)	4
Powierzchnie obliczeniowe (zestawienie wyników)	5
Ul. Graniczna przęsło 42	
Dane planowania	6
Wyniki szczegółowe	7
Pola oszacowania	
Pole oszacowania Jezdnia 1	
Obserwator	
Obserwator 1	
Izolinie (L)	8
Obserwator 2	
Izolinie (L)	9
Ul. Graniczna przęsło 30	
Dane planowania	10
Wyniki szczegółowe	11
Pola oszacowania	
Pole oszacowania Jezdnia 1	
Obserwator	
Obserwator 1	
Izolinie (L)	12
Obserwator 2	
Izolinie (L)	13
Ul. Graniczna przęsło 39	
Dane planowania	14
Wyniki szczegółowe	15
Pola oszacowania	
Pole oszacowania Jezdnia 1	
Obserwator	
Obserwator 1	
Izolinie (L)	16
Obserwator 2	
Izolinie (L)	17
Ul. Graniczna przęsło 39 sytuacja 2	
Dane planowania	18
Wyniki szczegółowe	19
Pola oszacowania	
Pole oszacowania Jezdnia 1	
Obserwator	
Obserwator 1	
Izolinie (L)	20
Obserwator 2	
Izolinie (L)	21

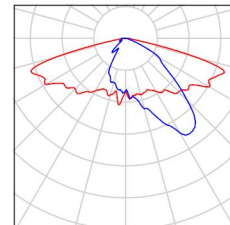
Luxon Sp. z o.o.
ul. Kwiatowa 45
55-330 Krępiec, gm. Miękinia

Edytor Grzegorz Podróżny
Telefon +48 71 733 60 50
faks
e-Mail grzegorz.podrozny@luxon.pl

PROJEKT OŚW ULI, Gmina Łużna / Lista opraw

22 Ilość Luxon LED Cordoba:LED 2.0 III 35x150 4000K
Numer artykułu:
Strumień świetlny (Oprawa): 6500 lm
Strumień świetlny (Lampy): 6500 lm
Moc opraw: 56.0 W
Klasyfikacja oświetleń CIE: 100
Kod Flux CIE: 31 65 94 100 100
Wyposażenie: 24 x GW CSSRM2.PM (Czynnik korekcyjny 1.000).

Ilustracje oświetleń
znajdziesz w naszym
katalogu oświetleń.



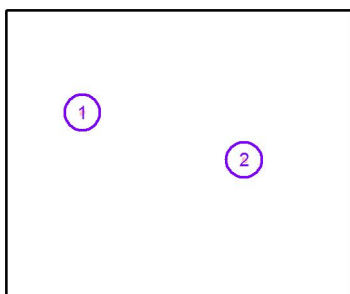
Luxon Sp. z o.o.
ul. Kwiatowa 45
55-330 Krępice, gm. Miękinia

Edytor Grzegorz Podróżny
Telefon +48 71 733 60 50
faks
e-Mail grzegorz.podrozny@luxon.pl

Skrzyżowanie / Oprawy (lista współrzędnych)

Luxon LED Cordoba:LED 2.0 III 35x150 4000K

6500 lm, 56.0 W, 1 x 24 x GW CSSRM2.PM (Czynnik korekcyjny 1.000).

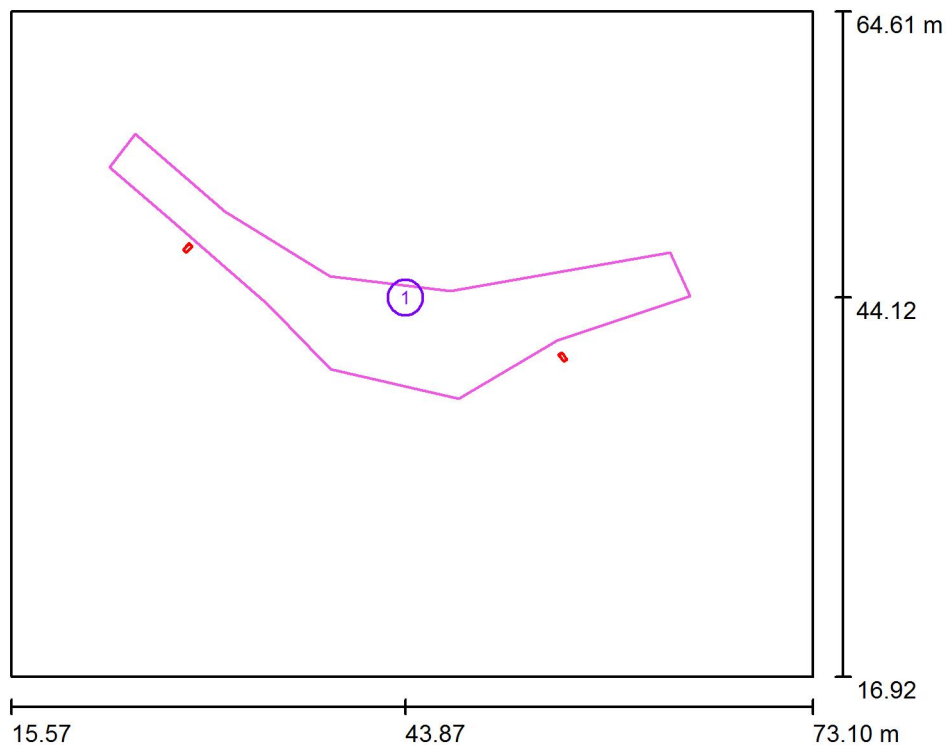


Nr.	Pozycja [m]			Rotacja [°]		
	X	Y	Z	X	Y	Z
1	28.230	47.673	8.000	5.0	0.0	-40.0
2	55.160	39.846	8.000	5.0	0.0	35.0

Luxon Sp. z o.o.
ul. Kwiatowa 45
55-330 Krępiec, gm. Miękinia

Edytor Grzegorz Podróżny
Telefon +48 71 733 60 50
faks
e-Mail grzegorz.podrozny@luxon.pl

Skrzyżowanie / Powierzchnie obliczeniowe (zestawienie wyników)



Skala 1 : 543

Lista powierzchni obliczeniowych

Nr.	Etykieta	Typ	Siatka	E_m [lx]	E_{min} [lx]	E_{max} [lx]	E_{min} / E_m	E_{min} / E_{max}
1	Skrzyżowanie	pionowa	128 x 128	11	4.59	18	0.407	0.256

Luxon Sp. z o.o.
ul. Kwiatowa 45
55-330 Krępiec, gm. Miękinia

Edytor Grzegorz Podróżny
Telefon +48 71 733 60 50
faks
e-Mail grzegorz.podrozny@luxon.pl

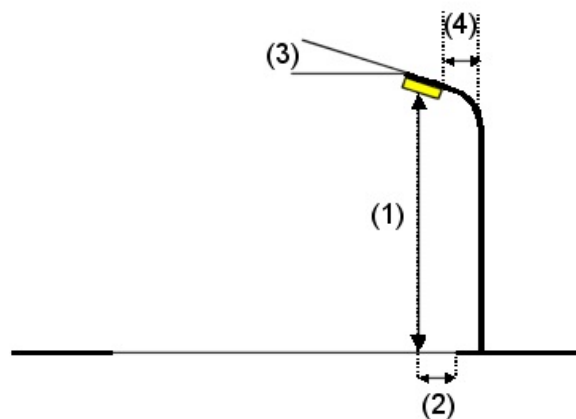
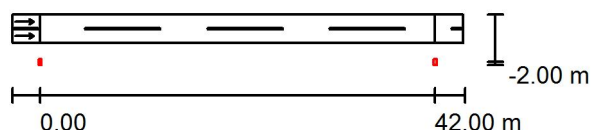
Ul. Graniczna przęsło 42 / Dane planowania

Profil ulicy

Jezdnia 1 (Szerokość: 3.000 m, Liczba pasów jezdni: 2, Nawierzchnia: R3, q0: 0.070)

Współczynnik konserwacji: 0.80

Rozmieszczenia opraw



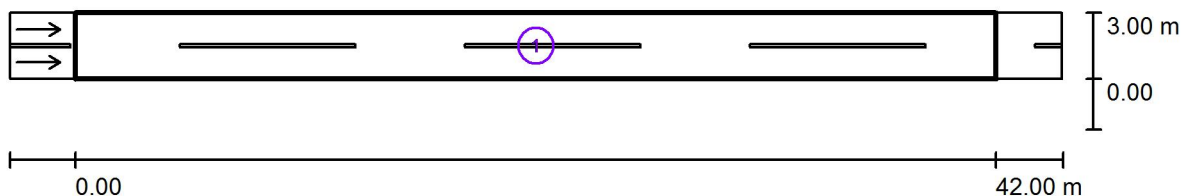
Oprawa: Luxon LED Cordoba:LED 2.0 III 35x150 4000K
Strumień świetlny (Oprawa): 6500 lm
Strumień świetlny (Lampy): 6500 lm
Moc opraw: 56.0 W
Rozmieszczenie: jednostronnie na dole
Odstęp słupa: 42.000 m
Wysokość montażu (1): 8.000 m
Wysokość punktu świetlnego: 7.848 m
Nawis (2): -2.000 m
Nachylenie wysięgnika (3): 0.0 °
Długość wysięgnika (4): 1.000 m

Wartości maksymalne mocy oświetleniowej
przy 70°: 822 cd/klm
przy 80°: 192 cd/klm
przy 90°: 16 cd/klm
W każdym kierunku tworzącym podany kąt z dolną linią pionową przy
zainstalowanym i gotowym do użytku oświetleniu.
Żadna moc oświetleniowa powyżej 95°.
Rozmieszczenie spełnia wymagania klasy mocy
oświetleniowej G1.
Rozmieszczenie spełnia wymagania klasy indeksu
oślepiania D.3.

Luxon Sp. z o.o.
ul. Kwiatowa 45
55-330 Krępiec, gm. Miękinia

Edytor Grzegorz Podróżny
Telefon +48 71 733 60 50
faks
e-Mail grzegorz.podrozny@luxon.pl

UI. Graniczna przęsło 42 / Wyniki szczegółowe



Współczynnik konserwacji: 0.80

Skala 1:344

Lista pól oszacowania

- 1 Pole oszacowania Jezdnia 1
Długość: 42.000 m, Szerokość: 3.000 m
Siatka: 14 x 6 Punkty
Przynależne elementy uliczne: Jezdnia 1.
Nawierzchnia: R3, q0: 0.070
Wybrana klasa oświetleniowa: ME5

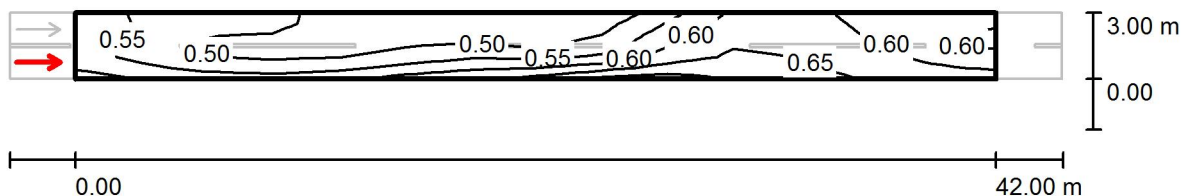
(Wszystkie wymagania fotometryczne zostały spełnione.)

	L_m [cd/m ²]	U0	UI	TI [%]	SR
Wartości rzeczywiste według obliczenia:	0.56	0.80	0.71	15	0.96
Wartości zadane według klasy:	≥ 0.50	≥ 0.35	≥ 0.40	≤ 15	≥ 0.50
Spełnione/nie spełnione:	✓	✓	✓	✓	✓

Luxon Sp. z o.o.
ul. Kwiatowa 45
55-330 Krępiec, gm. Miękinia

Edytor Grzegorz Podróżny
Telefon +48 71 733 60 50
faks
e-Mail grzegorz.podrozny@luxon.pl

UI. Graniczna przeszło 42 / Pole oszacowania Jezdnia 1 / Obserwator 1 / Izolinie (L)



Wartości Candela/m², Skala 1 : 344

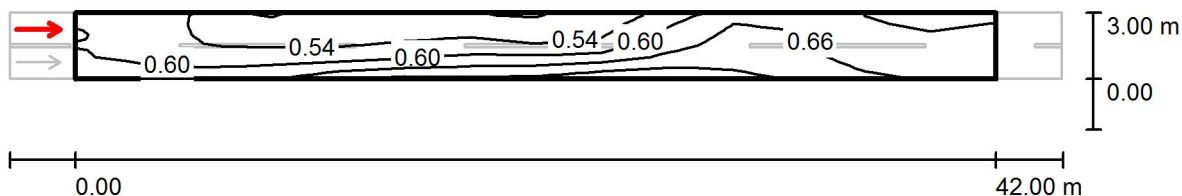
Siatka: 14 x 6 Punkty
Pozycja obserwatora: (-60.000 m, 0.750 m, 1.500 m)
Nawierzchnia: R3, q0: 0.070

	L_m [cd/m²]	U0	UI	TI [%]
Wartości rzeczywiste według obliczenia:	0.56	0.80	0.75	15
Wartości zadane według klasy ME5:	≥ 0.50	≥ 0.35	≥ 0.40	≤ 15
Spełnione/nie spełnione:	✓	✓	✓	✓

Luxon Sp. z o.o.
ul. Kwiatowa 45
55-330 Krępiec, gm. Miękinia

Edytor Grzegorz Podróżny
Telefon +48 71 733 60 50
faks
e-Mail grzegorz.podrozny@luxon.pl

UI. Graniczna przeszło 42 / Pole oszacowania Jezdnia 1 / Obserwator 2 / Izolinie (L)



Wartości Candela/m², Skala 1 : 344

Siatka: 14 x 6 Punkty
Pozycja obserwatora: (-60.000 m, 2.250 m, 1.500 m)
Nawierzchnia: R3, q0: 0.070

	L_m [cd/m ²]	U0	UI	TI [%]
Wartości rzeczywiste według obliczenia:	0.60	0.80	0.71	15
Wartości zadane według klasy ME5:	≥ 0.50	≥ 0.35	≥ 0.40	≤ 15
Spełnione/nie spełnione:	✓	✓	✓	✓

Luxon Sp. z o.o.
ul. Kwiatowa 45
55-330 Krępiec, gm. Miękinia

Edytor Grzegorz Podróżny
Telefon +48 71 733 60 50
faks
e-Mail grzegorz.podrozny@luxon.pl

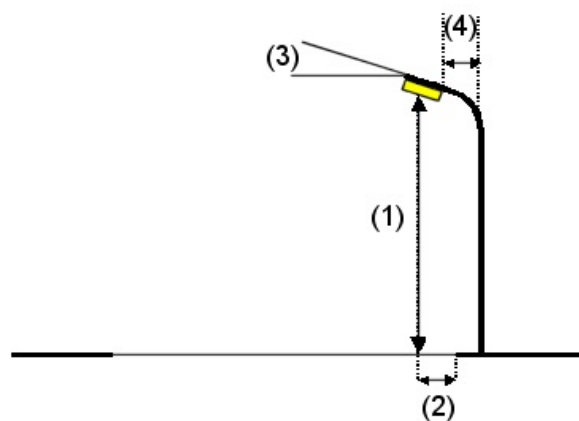
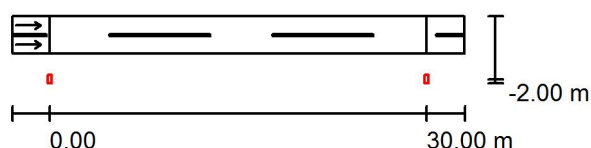
Ul. Graniczna przęsło 30 / Dane planowania

Profil ulicy

Jezdnia 1 (Szerokość: 3.000 m, Liczba pasów jezdni: 2, Nawierzchnia: R3, q0: 0.070)

Współczynnik konserwacji: 0.80

Rozmieszczenia opraw



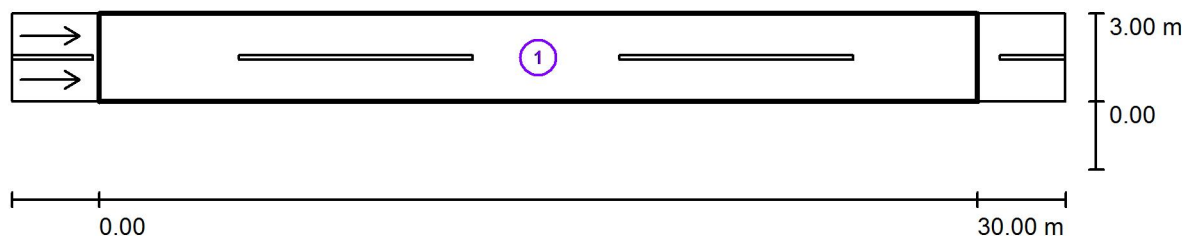
Oprawa: Luxon LED Cordoba:LED 2.0 III 35x150 4000K
Strumień świetlny (Oprawa): 6500 lm
Strumień świetlny (Lampy): 6500 lm
Moc opraw: 56.0 W
Rozmieszczenie: jednostronnie na dole
Odstęp słupa: 30.000 m
Wysokość montażu (1): 8.000 m
Wysokość punktu świetlnego: 7.848 m
Nawis (2): -2.000 m
Nachylenie wysięgnika (3): 0.0 °
Długość wysięgnika (4): 1.000 m

Wartości maksymalne mocy oświetleniowej
przy 70°: 963 cd/klm
przy 80°: 91 cd/klm
przy 90°: 23 cd/klm
W każdym kierunku tworzącym podany kąt z dolną linią pionową przy zainstalowanym i gotowym do użytku oświetleniu.
Żadna moc oświetleniowa powyżej 90°.
Rozmieszczenie spełnia wymagania klasy mocy oświetleniowej G2.
Rozmieszczenie spełnia wymagania klasy indeksu oślepiania D.4.

Luxon Sp. z o.o.
ul. Kwiatowa 45
55-330 Krępiec, gm. Miękinia

Edytor Grzegorz Podróżny
Telefon +48 71 733 60 50
faks
e-Mail grzegorz.podrozny@luxon.pl

UI. Graniczna pręśło 30 / Wyniki szczegółowe



Współczynnik konserwacji: 0.80

Skala 1:258

Lista pól oszacowania

- 1 Pole oszacowania Jezdnia 1
Długość: 30.000 m, Szerokość: 3.000 m
Siatka: 10 x 6 Punkty
Przynależne elementy uliczne: Jezdnia 1.
Nawierzchnia: R3, q0: 0.070
Wybrana klasa oświetleniowa: ME5

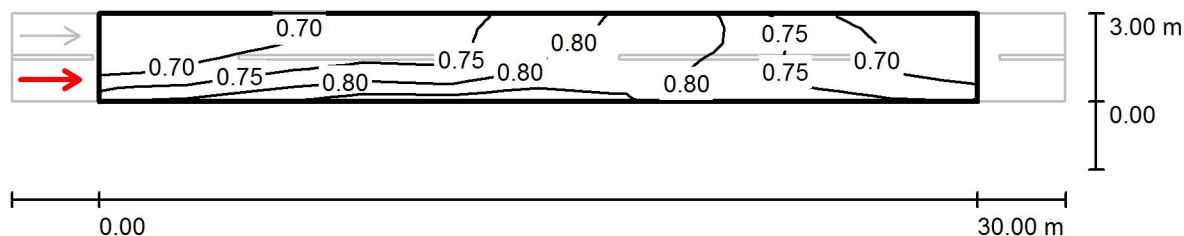
(Wszystkie wymagania fotometryczne zostały spełnione.)

	L_m [cd/m ²]	U0	UI	TI [%]	SR
Wartości rzeczywiste według obliczenia:	0.75	0.84	0.79	14	0.96
Wartości zadane według klasy:	≥ 0.50	≥ 0.35	≥ 0.40	≤ 15	≥ 0.50
Spełnione/nie spełnione:	✓	✓	✓	✓	✓

Luxon Sp. z o.o.
ul. Kwiatowa 45
55-330 Krępiec, gm. Miękinia

Edytor Grzegorz Podróżny
Telefon +48 71 733 60 50
faks
e-Mail grzegorz.podrozny@luxon.pl

UI. Graniczna przeszło 30 / Pole oszacowania Jezdnia 1 / Obserwator 1 / Izolinie (L)



Wartości Candela/m², Skala 1 : 258

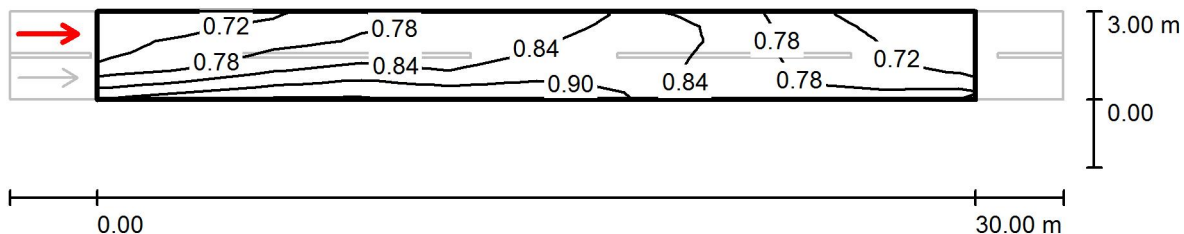
Siatka: 10 x 6 Punkty
Pozycja obserwatora: (-60.000 m, 0.750 m, 1.500 m)
Nawierzchnia: R3, q0: 0.070

	L_m [cd/m²]	U0	UI	TI [%]
Wartości rzeczywiste według obliczenia:	0.75	0.87	0.79	12
Wartości zadane według klasy ME5:	≥ 0.50	≥ 0.35	≥ 0.40	≤ 15
Spełnione/nie spełnione:	✓	✓	✓	✓

Luxon Sp. z o.o.
ul. Kwiatowa 45
55-330 Krępiec, gm. Miękinia

Edytor Grzegorz Podróżny
Telefon +48 71 733 60 50
faks
e-Mail grzegorz.podrozny@luxon.pl

UI. Graniczna przeszło 30 / Pole oszacowania Jezdnia 1 / Obserwator 2 / Izolinie (L)



Wartości Candela/m², Skala 1 : 258

Siatka: 10 x 6 Punkty
Pozycja obserwatora: (-60.000 m, 2.250 m, 1.500 m)
Nawierzchnia: R3, q0: 0.070

	L_m [cd/m²]	U0	UI	TI [%]
Wartości rzeczywiste według obliczenia:	0.80	0.84	0.81	14
Wartości zadane według klasy ME5:	≥ 0.50	≥ 0.35	≥ 0.40	≤ 15
Spełnione/nie spełnione:	✓	✓	✓	✓

Luxon Sp. z o.o.
ul. Kwiatowa 45
55-330 Krępiec, gm. Miękinia

Edytor Grzegorz Podróżny
Telefon +48 71 733 60 50
faks
e-Mail grzegorz.podrozny@luxon.pl

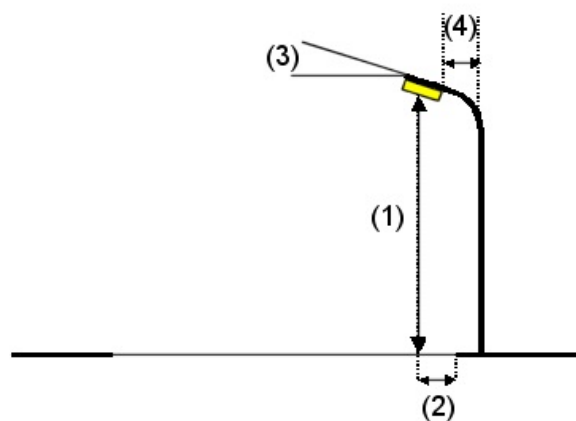
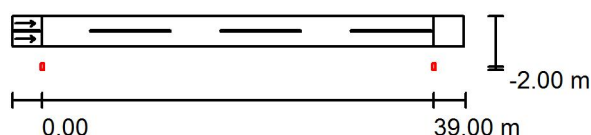
Ul. Graniczna przęsło 39 / Dane planowania

Profil ulicy

Jezdnia 1 (Szerokość: 3.000 m, Liczba pasów jezdni: 2, Nawierzchnia: R3, q0: 0.070)

Współczynnik konserwacji: 0.80

Rozmieszczenia opraw



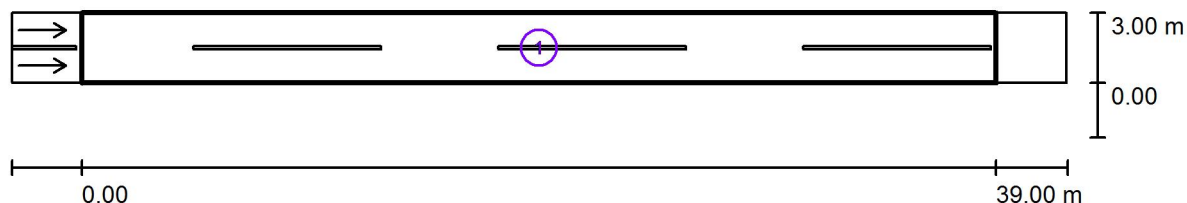
Oprawa: Luxon LED Cordoba:LED 2.0 III 35x150 4000K
Strumień świetlny (Oprawa): 6500 lm
Strumień świetlny (Lampy): 6500 lm
Moc opraw: 56.0 W
Rozmieszczenie: jednostronnie na dole
Odstęp słupa: 39.000 m
Wysokość montażu (1): 8.000 m
Wysokość punktu świetlnego: 7.848 m
Nawis (2): -2.000 m
Nachylenie wysięgnika (3): 0.0 °
Długość wysięgnika (4): 1.000 m

Wartości maksymalne mocy oświetleniowej
przy 70°: 924 cd/klm
przy 80°: 134 cd/klm
przy 90°: 17 cd/klm
W każdym kierunku tworzącym podany kąt z dolną linią pionową przy zainstalowanym i gotowym do użytku oświetleniu.
Żadna moc oświetleniowa powyżej 95°.
Rozmieszczenie spełnia wymagania klasy mocy oświetleniowej G2.
Rozmieszczenie spełnia wymagania klasy indeksu oślepiania D.4.

Luxon Sp. z o.o.
ul. Kwiatowa 45
55-330 Krępiec, gm. Miękinia

Edytor Grzegorz Podróżny
Telefon +48 71 733 60 50
faks
e-Mail grzegorz.podrozny@luxon.pl

UI. Graniczna przęsło 39 / Wyniki szczegółowe



Współczynnik konserwacji: 0.80

Skala 1:322

Lista pól oszacowania

- 1 Pole oszacowania Jezdnia 1
Długość: 39.000 m, Szerokość: 3.000 m
Siatka: 13 x 6 Punkty
Przynależne elementy uliczne: Jezdnia 1.
Nawierzchnia: R3, q0: 0.070
Wybrana klasa oświetleniowa: ME5

(Wszystkie wymagania fotometryczne zostały spełnione.)

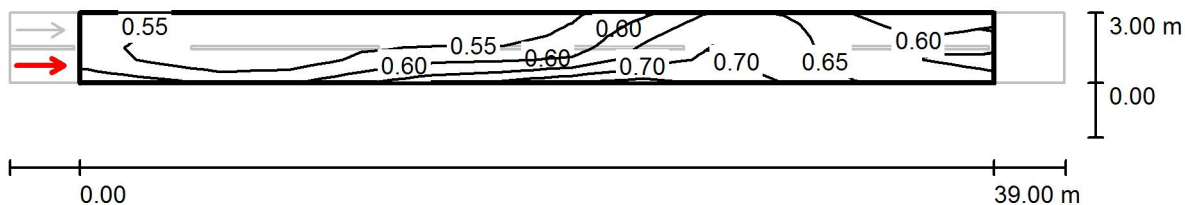
Wartości rzeczywiste według obliczenia:
Wartości zadane według klasy:
Spełnione/nie spełnione:

L_m [cd/m ²]	U0	UI	TI [%]	SR
0.60	0.83	0.70	15	0.96
≥ 0.50	≥ 0.35	≥ 0.40	≤ 15	≥ 0.50
✓	✓	✓	✓	✓

Luxon Sp. z o.o.
ul. Kwiatowa 45
55-330 Krępiec, gm. Miękinia

Edytor Grzegorz Podróżny
Telefon +48 71 733 60 50
faks
e-Mail grzegorz.podrozny@luxon.pl

UI. Graniczna przeszło 39 / Pole oszacowania Jezdnia 1 / Obserwator 1 / Izolinie (L)



Wartości Candela/m², Skala 1 : 322

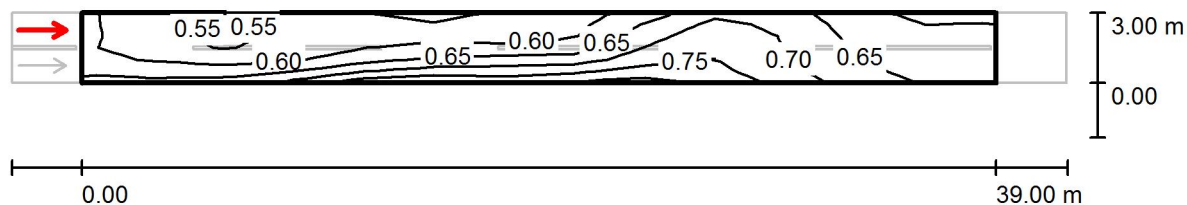
Siatka: 13 x 6 Punkty
Pozycja obserwatora: (-60.000 m, 0.750 m, 1.500 m)
Nawierzchnia: R3, q0: 0.070

	L_m [cd/m²]	U0	UI	TI [%]
Wartości rzeczywiste według obliczenia:	0.60	0.83	0.70	14
Wartości zadane według klasy ME5:	≥ 0.50	≥ 0.35	≥ 0.40	≤ 15
Spełnione/nie spełnione:	✓	✓	✓	✓

Luxon Sp. z o.o.
ul. Kwiatowa 45
55-330 Krępiec, gm. Miękinia

Edytor Grzegorz Podróżny
Telefon +48 71 733 60 50
faks
e-Mail grzegorz.podrozny@luxon.pl

UI. Graniczna przeszło 39 / Pole oszacowania Jezdnia 1 / Obserwator 2 / Izolinie (L)



Wartości Candela/m², Skala 1 : 322

Siatka: 13 x 6 Punkty
Pozycja obserwatora: (-60.000 m, 2.250 m, 1.500 m)
Nawierzchnia: R3, q0: 0.070

	L_m [cd/m²]	U0	UI	TI [%]
Wartości rzeczywiste według obliczenia:	0.64	0.83	0.74	15
Wartości zadane według klasy ME5:	≥ 0.50	≥ 0.35	≥ 0.40	≤ 15
Spełnione/nie spełnione:	✓	✓	✓	✓

Luxon Sp. z o.o.
ul. Kwiatowa 45
55-330 Krępiec, gm. Miękinia

Edytor Grzegorz Podróżny
Telefon +48 71 733 60 50
faks
e-Mail grzegorz.podrozny@luxon.pl

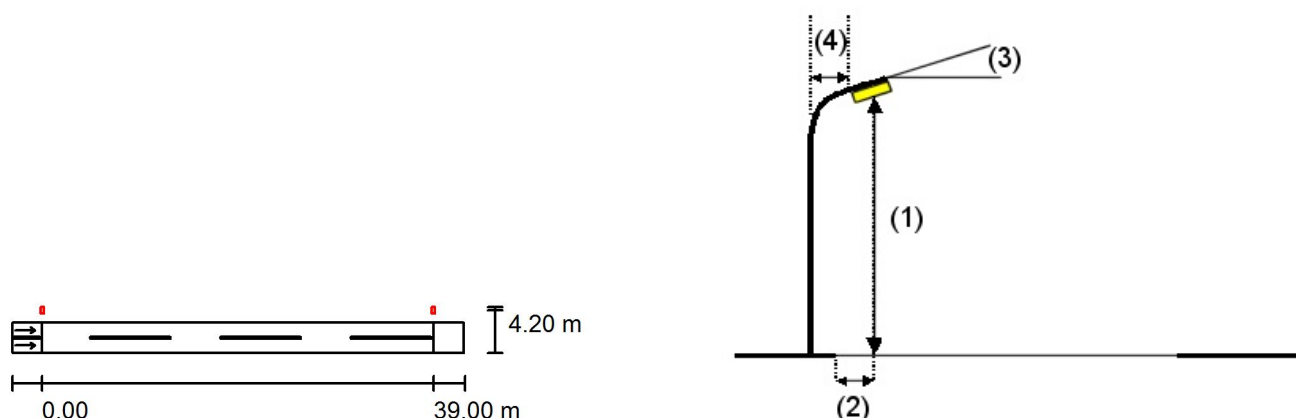
Ul. Graniczna przęsło 39 sytuacja 2 / Dane planowania

Profil ulicy

Jezdnia 1 (Szerokość: 3.000 m, Liczba pasów jezdni: 2, Nawierzchnia: R3, q0: 0.070)

Współczynnik konserwacji: 0.80

Rozmieszczenia opraw



Oprawa: Luxon LED Cordoba:LED 2.0 III 35x150 4000K
Strumień świetlny (Oprawa): 6500 lm
Strumień świetlny (Lampy): 6500 lm
Moc opraw: 56.0 W
Rozmieszczenie: jednostronnie u góry
Odstęp słupa: 39.000 m
Wysokość montażu (1): 8.000 m
Wysokość punktu świetlnego: 7.848 m
Nawis (2): -1.200 m
Nachylenie wysięgnika (3): 0.0 °
Długość wysięgnika (4): 1.000 m

Wartości maksymalne mocy oświetleniowej
przy 70°: 963 cd/klm
przy 80°: 91 cd/klm
przy 90°: 23 cd/klm

W każdym kierunku tworzącym podany kąt z dolną linią pionową przy zainstalowanym i gotowym do użytku oświetleniu.

Żadna moc oświetleniowa powyżej 90°.

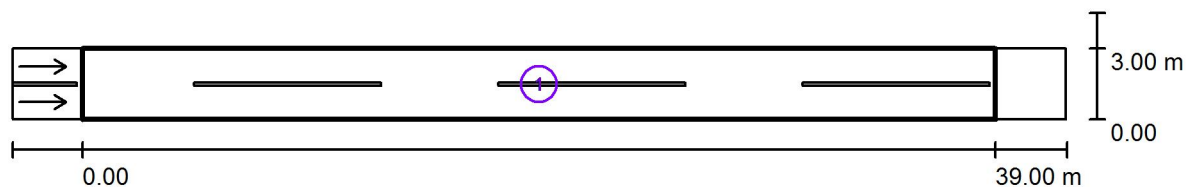
Rozmieszczenie spełnia wymagania klasy mocy oświetleniowej G2.

Rozmieszczenie spełnia wymagania klasy indeksu oświetlenia D.4.

Luxon Sp. z o.o.
ul. Kwiatowa 45
55-330 Krępiec, gm. Miękinia

Edytor Grzegorz Podróżny
Telefon +48 71 733 60 50
faks
e-Mail grzegorz.podrozny@luxon.pl

Ul. Graniczna przęśło 39 sytuacja 2 / Wyniki szczegółowe



Współczynnik konserwacji: 0.80

Skala 1:322

Lista pól oszacowania

- 1 Pole oszacowania Jezdnia 1
Długość: 39.000 m, Szerokość: 3.000 m
Siatka: 13 x 6 Punkty
Przynależne elementy uliczne: Jezdnia 1.
Nawierzchnia: R3, q0: 0.070
Wybrana klasa oświetleniowa: ME5

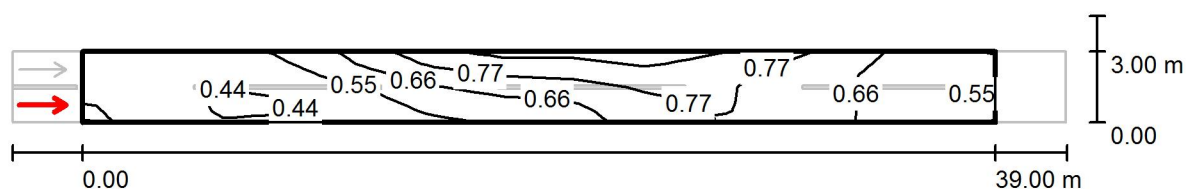
(Wszystkie wymagania fotometryczne zostały spełnione.)

	L_m [cd/m ²]	U0	UI	TI [%]	SR
Wartości rzeczywiste według obliczenia:	0.60	0.64	0.51	15	1.04
Wartości zadane według klasy:	≥ 0.50	≥ 0.35	≥ 0.40	≤ 15	≥ 0.50
Spełnione/nie spełnione:	✓	✓	✓	✓	✓

Luxon Sp. z o.o.
ul. Kwiatowa 45
55-330 Krępiec, gm. Miękinia

Edytor Grzegorz Podróżny
Telefon +48 71 733 60 50
faks
e-Mail grzegorz.podrozny@luxon.pl

UI. Graniczna przeszło 39 sytuacja 2 / Pole oszacowania Jezdnia 1 / Obserwator 1 / Izolinie (L)



Wartości Candela/m², Skala 1 : 322

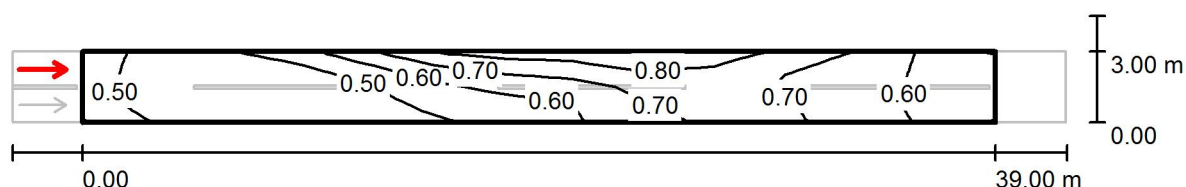
Siatka: 13 x 6 Punkty
Pozycja obserwatora: (-60.000 m, 0.750 m, 1.500 m)
Nawierzchnia: R3, q0: 0.070

	L_m [cd/m ²]	U0	UI	TI [%]
Wartości rzeczywiste według obliczenia:	0.64	0.65	0.51	15
Wartości zadane według klasy ME5:	≥ 0.50	≥ 0.35	≥ 0.40	≤ 15
Spełnione/nie spełnione:	✓	✓	✓	✓

Luxon Sp. z o.o.
ul. Kwiatowa 45
55-330 Krępiec, gm. Miękinia

Edytor Grzegorz Podróżny
Telefon +48 71 733 60 50
faks
e-Mail grzegorz.podrozny@luxon.pl

Ul. Graniczna przęśło 39 sytuacja 2 / Pole oszacowania Jezdnia 1 / Obserwator 2 / Izolinie (L)



Wartości Candela/m², Skala 1 : 322

Siatka: 13 x 6 Punkty
Pozycja obserwatora: (-60.000 m, 2.250 m, 1.500 m)
Nawierzchnia: R3, q0: 0.070

	L_m [cd/m ²]	U0	UI	TI [%]
Wartości rzeczywiste według obliczenia:	0.60	0.64	0.51	14
Wartości zadane według klasy ME5:	≥ 0.50	≥ 0.35	≥ 0.40	≤ 15
Spełnione/nie spełnione:	✓	✓	✓	✓