

PROJEKT WYKONAWCZY REMONTU

NAZWA ZAMIERZENIA BUDOWLANEGO: REMONT BALKONU DREWNIANEGO W DOMU JEDNORODZINNYM (LEŚNICZÓWKA W GDOWIE) WRAZ Z REMONTEM FRAGMENTU ELEWACJI I WEJŚCIA DO BUDYNKU

ADRES: BUDYNEK MIESZKALNY JEDNORODZINNY
32-420 GDÓW, UL. CIEGIELNIANA 449, GM. GDÓW
DZ. NR EW. 872, OBR. [0005] GDÓW

INWESTOR: NADLEŚNICTWO MYŚLENICE
UL. SZPITALNA 1
32-400 MYŚLENICE

KATEGORIA OBIEKTU BUDOWLANEGO: I

BRANŻA	PROJEKTANT IMIĘ I NAZWISKO	DATA I PODPIS
KONSTRUKCJA	mgr inż. Mariusz Salamon upr. nr MAP/0371/PWOK/09 do projektowania i kierowania robotami budowlanymi bez ograniczeń w specjalności konstrukcyjno-budowlanej	Czerwiec 2023 r.
ARCHITEKTURA	Mariusz Surma	Czerwiec 2023 r.

ZAWARTOŚĆ OPRACOWANIA

I Część opisowa

Nr strony

Strona tytułowa

1

Spis zawartości

2

Uprawnienia projektowe-konstrukcja

3

Opis remontu

4-7

II Część rysunkowa

Rys. 1 - Sytuacja

8

Rys. 2 - Rzut poddasza z balkonem, przekrój A-A

9

Rys. 3 - Elewacja frontowa

10

Rys. 4 - Furtka - widok

11

Rys. 5 - Szczegół podparcia belek

12

OPIS REMONTU

1. PODSTAWA OPRACOWANIA

- Umowa zawarta z Inwestorem
- Uzgodnienia z Inwestorem
- Wizja lokalna i inwentaryzacja architektoniczna stanu istniejącego
- Dokumentacja fotograficzna przeprowadzona na miejscu
- Obowiązujące przepisy i normy budowlane

2. PRZEDMIOT OPRACOWANIA, FUNKCJA OBIEKTU BUDOWLANEGO, LOKALIZACJA

2.1. Przedmiot opracowania

Przedmiotem opracowania jest projekt remontu polegający na:

- remoncie balkonu drewnianego wraz z remontem elewacji frontowej i wejścia do budynku oraz remontem pokoju na poddaszu w domu jednorodzinnym (leśniczówce) w m. Gdów 449, gmina Gdów, powiat Wielicki.

Podstawowym celem projektu jest umożliwienie opracowania dokumentacji projektowej typowania robót na remont istniejącego budynku w celu zapewnienia bezpieczeństwa użytkowania, poprawienia stanu technicznego i wizualnego.

2.2. Stan istniejących, Układ funkcjonalny

Budynek mieszkalny jest wolnostojącym obiektem dwukondygnacyjnym, podpiwniczonym o prostokątnej bryle.

Obiekt jest przeznaczony na cele mieszkalne oraz pełni dodatkowo funkcję leśniczówki.

Budynek wykonany w technologii tradycyjnej, jest wyposażony w instalację wod.-kan., C.O., i elektryczną i w wentylację grawitacyjną.

Dotychczasowy układ i przeznaczenie pomieszczeń nie ulega zmianie.

Układ ścian konstrukcyjnych i działowych pozostaje bez zmian, również wejścia do budynku nie ulegają zmianie.

Ogólnie budynek jest w dobrym stanie technicznym.

3. ZAKRES ROBÓT, MATERIAŁY

3.1. ZAKRES ROBÓT

Balkon:

- Demontaż barierki oraz podłogi balkonu,
- Rozebranie istniejącej drewnianej konstrukcji podparcia balkonu,

- Wykonanie i montaż stalowej konstrukcji nośnej balkonu,
- Malowanie konstrukcji stalowej,
- Montaż nowej drewnianej podłogi balkonu na drewnianych legarach,
- Montaż nowych balustrad balkonowych,
- Malowanie i impregnacja elementów stalowych i drewnianych

Poddasze:

- Rozebranie istniejących warstw podłogowych (w celu umożliwienia zamontowania konstrukcji nośnej balkonu),
- Demontaż drzwi balkonowych,
- Wykonanie nowej podłogi z płyt OSB na legarach
- Ułożenie posadzki z paneli podłogowych na macie izolacyjnej,
- Wykonanie i uzupełnienie okładzin ściennych z płyt GK na ruszcie
- Montaż nowych drzwi balkonowych,
- Uzupełnienie tynków, wykonanie gładzi,
- Malowanie farbą ścian i sufitów wraz z przygotowaniem i gruntowaniem powierzchni

Roboty zewnętrzne - elewacja

- Zeskrobanie odpadającej farby oraz skucie luźnych i zawilgoconych fragmentów tynku
- Uzupełnienie tynków zewnętrznych,
- Gruntowanie powierzchni ścianach,
- Ułożenie siatki podtynkowej elewacyjnej na kleju,
- Wykończenie pow. ściany tynkiem silikonowym (struktura baranek) oraz tynkiem żywicznym/mozaikowym na cokole,
- Uzupełnienie fug pomiędzy płytkami na schodach i spoczniku,
- Malowanie balustrad stalowych i impregnacja elementów drewnianych wypełnienia

Ogrodzenie:

- Demontaż istniejącej furtki i rozebranie 2 słupków przybramkowych,
- Wykonanie betonowych stóp fundamentowych wraz z montażem 2 nowych słupków przybramkowych,
- Wykonanie i montaż furtki jednoskrzydłowej

3.2. MATERIAŁY

Stolarka:

- Drzwi zewnętrzne (balkonowe) - konstrukcja ramy i skrzydeł z profili siedmiokomorowy z wkładką termiczną, kolor dwustronny, szklenie zestawami szyb zespolonych, $U_d \leq 1,3 \text{ W/m}^2\text{K}$,

Uwaga!:

- Projektowane drzwi dostosować do istniejących otworów w ścianach,
- Przed przystąpieniem do prac związanych z montażem stolarki drzwiowej należy wcześniej dokonać indywidualnych pomiarów z natury istniejących otworów w celu dokładnego dopasowania stolarki.

Podłogi:

- Panel podłogowych gr. 10 mm, kl. ścieralności AC4 (gat. I), V-fuga, warstwa z maty izolacyjnej gr. 5mm, listwy przyściennie z MDF,

- Płyta OSB3 gr. 22 mm na legarach drewnianych 5x8cm,

Roboty wykończeniowe wewnętrzne:

- Okładziny ścian z płyt GK (gipsowo-kartonowych) na ruszcie stalowym,
- Tynki cementowo-wapienne, kat. III (uzupełnienia),
- Gładź szpachlowa na nowych tynkach i okładzinach,
- Farba lateksowa do wymalowań wewnętrznych,

Roboty wykończeniowe zewnętrzne:

- Tynki cementowo-wapienne, kat. III (uzupełnienia),
- Środek gruntujący głębokopenetrujący,
- Siatka podtynkowa elewacyjna – gramatura 150 g/m²
- Zaprawa klejowa do siatki elewacyjnej,
- Tynk silikonowy barwiony w masie (baranek),
- Farba chlorokauczukowa do metalu,
- Impregnat dekoracyjno-ochronny do drewna

Balkon:

- Konstrukcja nośna z kształtowników stalowych zamkniętych 8x12cm, montaż na kotwach stalowych wklejanych,
- Deska tarasowa modrzewiowa gr. 28mm, dwustronnie ryflowana impregnowana, montaż na legarach drewnianych 5x8cm,
- Bariery z kształtowników stalowych zamkniętych, wypełnienie z desek drewnianych frezowanych (wzór dopasowany do istniejących)
- Farba chlorokauczukowa do metalu,
- Impregnat dekoracyjno-ochronny do drewna

Furtka:

- Stopy fundamentowych z betonu kl. C20/25, zbrojenie z prętów stalowych żebrowanych fi 12 + strzemiona fi 6mm
- Słup stalowy ocynkowany, malowany proszkowo, prostokątny, przekrój słupa 120 x 120 [mm].
- Konstrukcja ramy stalowa ocynkowana, malowana proszkowo, przekrój 60x40 mm
- Wypełnienie z desek drewnianych frezowanych (wzór i kolor dopasowany do istniejącego ogrodzenia)
- Impregnat dekoracyjno-ochronny do drewna

4. UWAGI DODATKOWE

Wszelkie roboty winny być prowadzone pod nadzorem osób posiadających odpowiednie określone „Prawem budowlanym” uprawnienia. Należy je wykonać zgodnie z Polskimi Normami oraz wg tradycyjnie uznanych zasad sztuki budowlanej w stosunku do powszechnie stosowanych rozwiązań i ściśle przestrzegając wytycznych technologicznych związanych z danymi systemami.

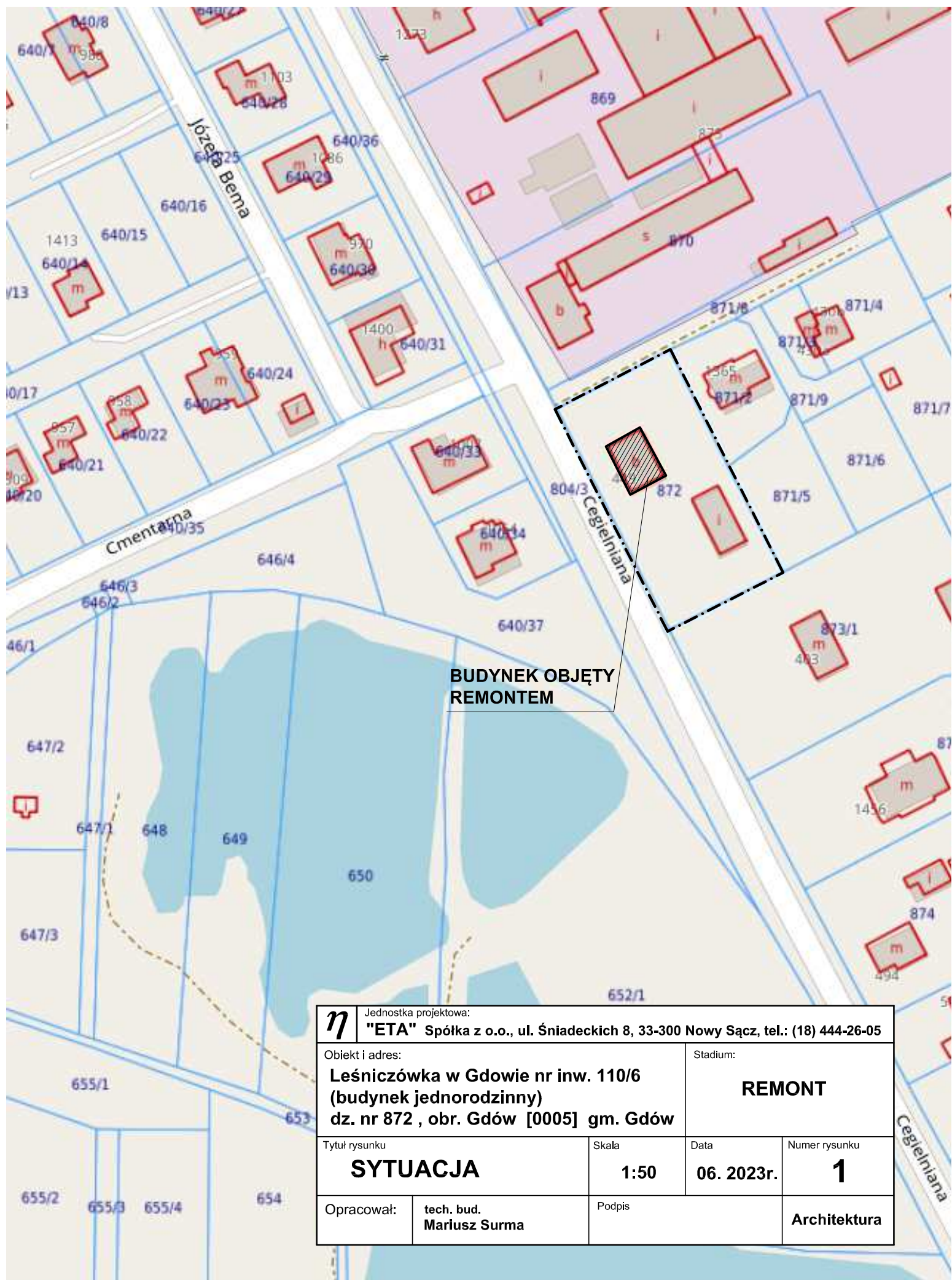
Materiały i wyroby budowlane winny być odpowiednio oznaczone i posiadać wszelkie dokumenty określone szczegółowymi przepisami dotyczącymi trybu dopuszczenia ich do stosowania jak; certyfikat za znak bezpieczeństwa, aktualną

aprobatę techniczną, deklarację zgodności z Polską Normą, atest higieniczny, określenie klasyfikacji ogniowej itp.

Projekt należy rozpatrywać całościowo. Wszystkie elementy ujęte w opisie technicznym, a nie ujęte na rysunkach lub ujęte na rysunkach, a nie ujęte w opisie technicznym, a także ujęte w specyfikacji materiałowej lub jakiegokolwiek innej części dokumentacji, powinny być traktowane tak, jakby były ujęte we wszystkich częściach dokumentacji projektowej. W przypadku jakichkolwiek rozbieżności, należy zgłosić problem Projektantowi. Zmiany w czasie realizacji projektu są możliwe po uzyskaniu pisemnej zgody autora projektu i Inwestora. Na pisemne zapytanie Inwestora lub Wykonawcy, Projektant dokonuje kwalifikacji zamierzonego odstępienia zgodnie z art. 36a ustawy prawo budowlane.

W przypadku wystąpienia w projekcie rozbieżności materiałowych lub technologicznych, należy zwrócić się do Projektanta o ich rozstrzygnięcie. W przypadku braku informacji dotyczących rozwiązań materiałowych należy zwrócić się do Projektanta o ich uzupełnienie.

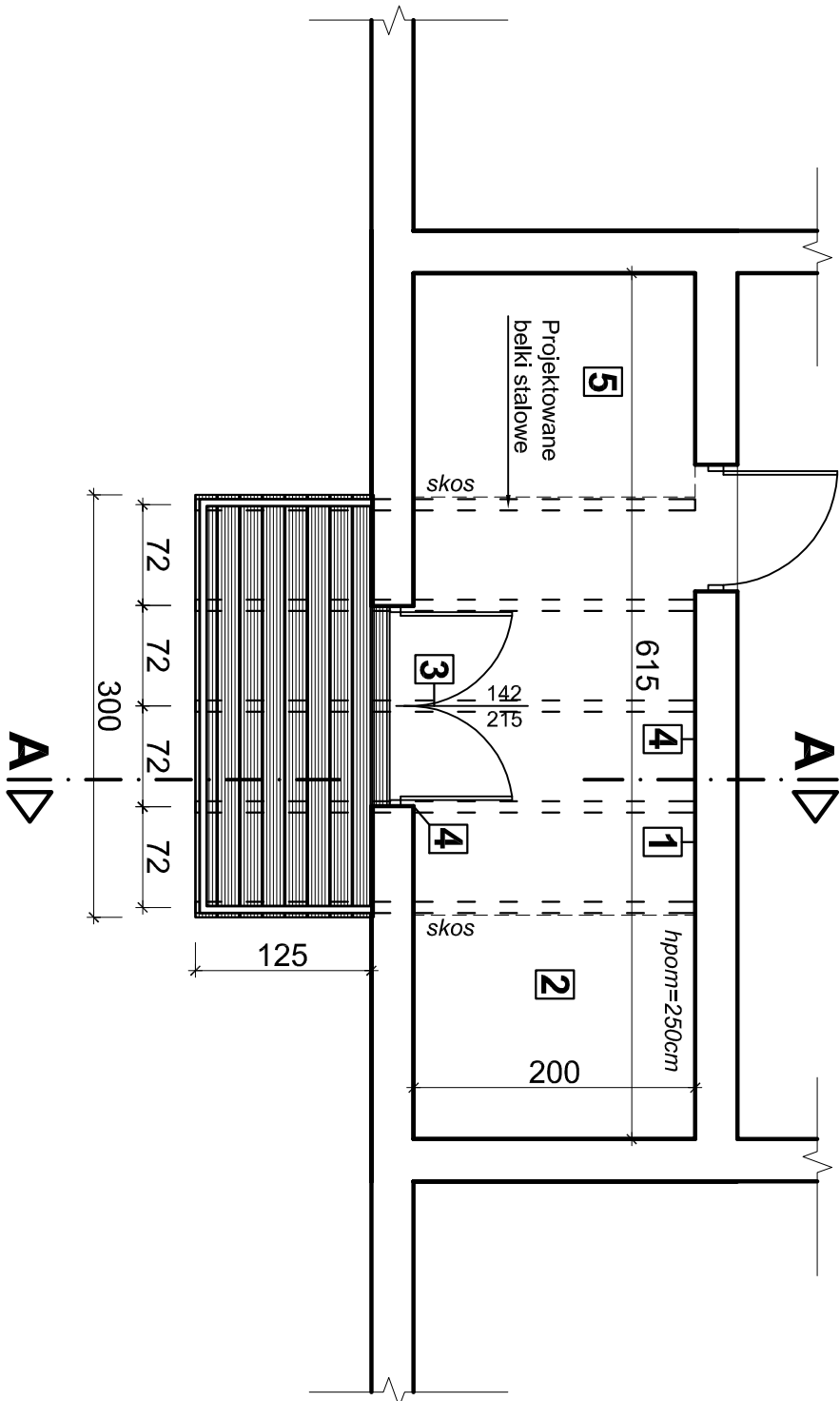
Przed zamówieniem materiałów należy sprawdzić aktualność dokumentów dopuszczających do ich stosowania w budownictwie. Podane przykładowe materiały oraz urządzenia można zastąpić innymi, równoważnymi o parametrach równoważnych nie gorszych z podanymi.



BUDYNEK OBJĘTY
REMONTEM

<div><div>η</div><div>Jednostka projektowa: "ETA" Spółka z o.o., ul. Śniadeckich 8, 33-300 Nowy Sącz, tel.: (18) 444-26-05</div></div>			
Objekt i adres: Leśniczówka w Gdowie nr inw. 110/6 (budynek jednorodzinny) dz. nr 872 , obr. Gdów [0005] gm. Gdów		Stadium: REMONT	
Tytuł rysunku SYTUACJA	Skala 1:50	Data 06. 2023r.	Numer rysunku 1
Opracował:	tech. bud. Mariusz Surma	Podpis	Architektura

RZUT PODDASZA

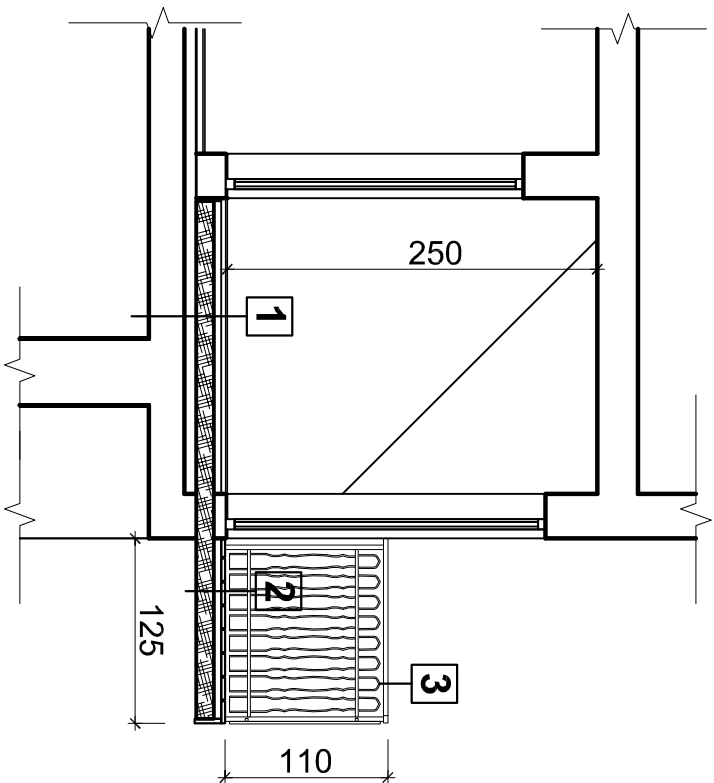


- Roboty remontowo-budowlane wewn. - zakres robót:
- 1 - Wymiana i uzupełnienia części okładzin z płyt GK na ruszcie (ściany)
 - 2 - Wymiana warstw podłogowych - demontaż istniejących warstw i montaż nowej podłogi: panele podłogowe na płycie OSB
 - 3 - Wymiana drzwi balkonowych
 - 4 - Uzupełnienia tynków (ściany)
 - 5 - Malowanie ścian i sufitu

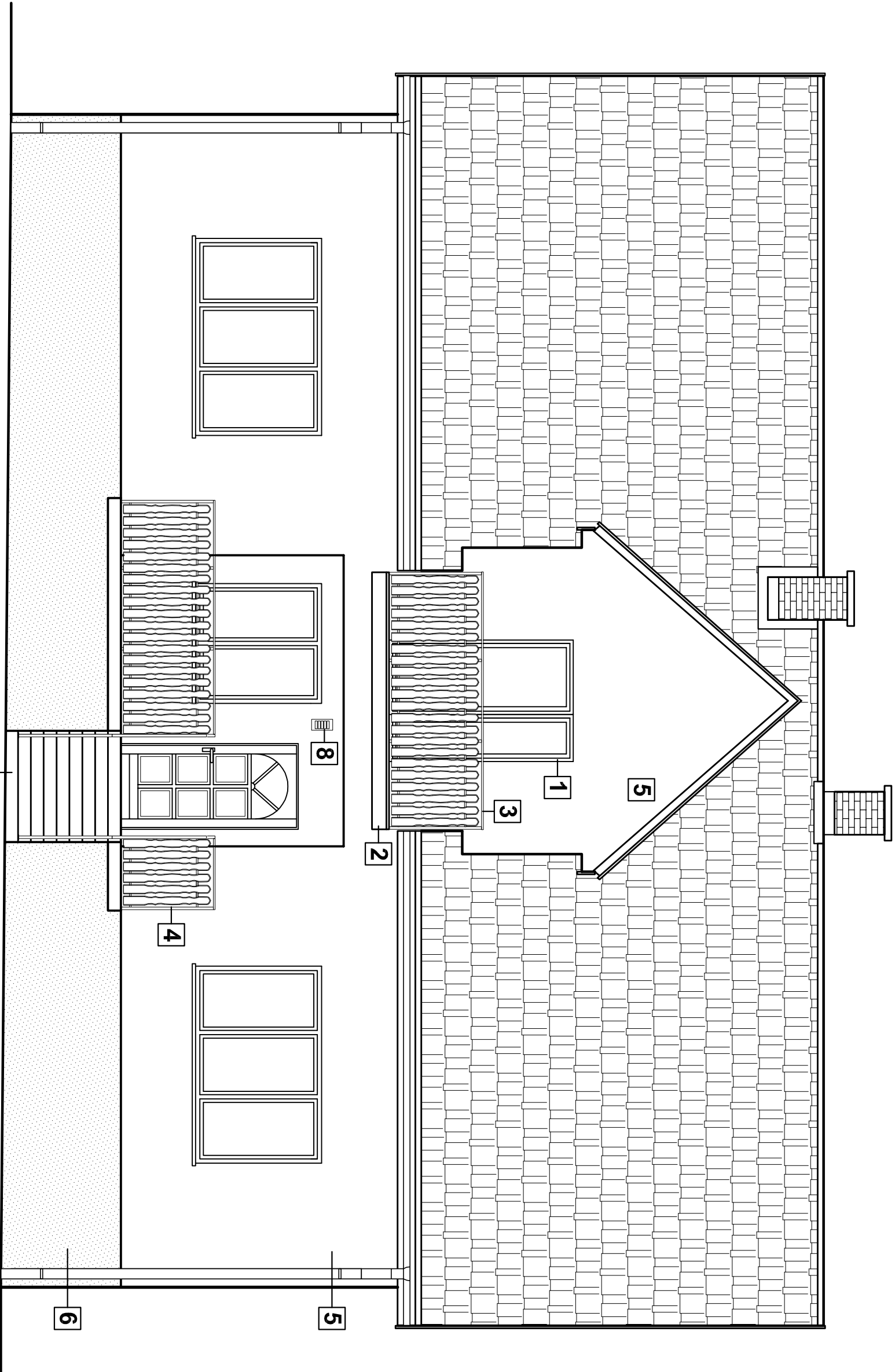
Legenda - przekrój:

1. - Panel podłogowy AC5 gr. 10mm na macie izolacyjnej gr. 5mm
- Płyty OSB3 gr. 22mm
- Legary drewniane 5x8cm
- Belki stalowe na stropie (konstrukcja nośna balkonu) - kształownik stalowy 8x12cm
- Istniejący strop gęstożębrowy

PRZEMKÓJ A-A



η		Jednostka projektowa:	
"ETA" Spółka z o.o., ul. Śniadeckich 8, 33-300 Nowy Sącz, tel.: (18) 444-26-05			
Objekt i adres: Leśniczówka w Gdowie nr inw. 110/6 (budynek jednorodzinny) dz. nr 872 , obr. Gdów [0005], gm. Gdów		Stadium: PROJEKT WYKONAWCZY REMONTU	
Tytuł rysunku RZUT PODDASZA Z BALKONEM PRZEMKÓJ A-A		Skala 1:50	Data 06. 2023r.
Projektant: mgr inż. Mariusz Salamon upr. nr MAP/0371/PWOK/09		Podpis	Numer rysunku 2
Opracował: tech. bud. Mariusz Surma		Podpis	Konstrukcja Architektura



Roboty remontowo-budowlane - zakres robót:

- 1 - Wymiana drzwi balkonowych - do decyzji Inwestora (w przypadku braku uszkodzeń starej stolarki możliwy ponowny montaż starej stolarki)

2 - Rozebranie istniejącego balkonu wraz z konstrukcją. Wykonanie i montaż nowej konstrukcji balkonu wraz z obudową

3 - Montaż nowych balustrad

4 - Malowanie i impregnacja istniejących balustrad

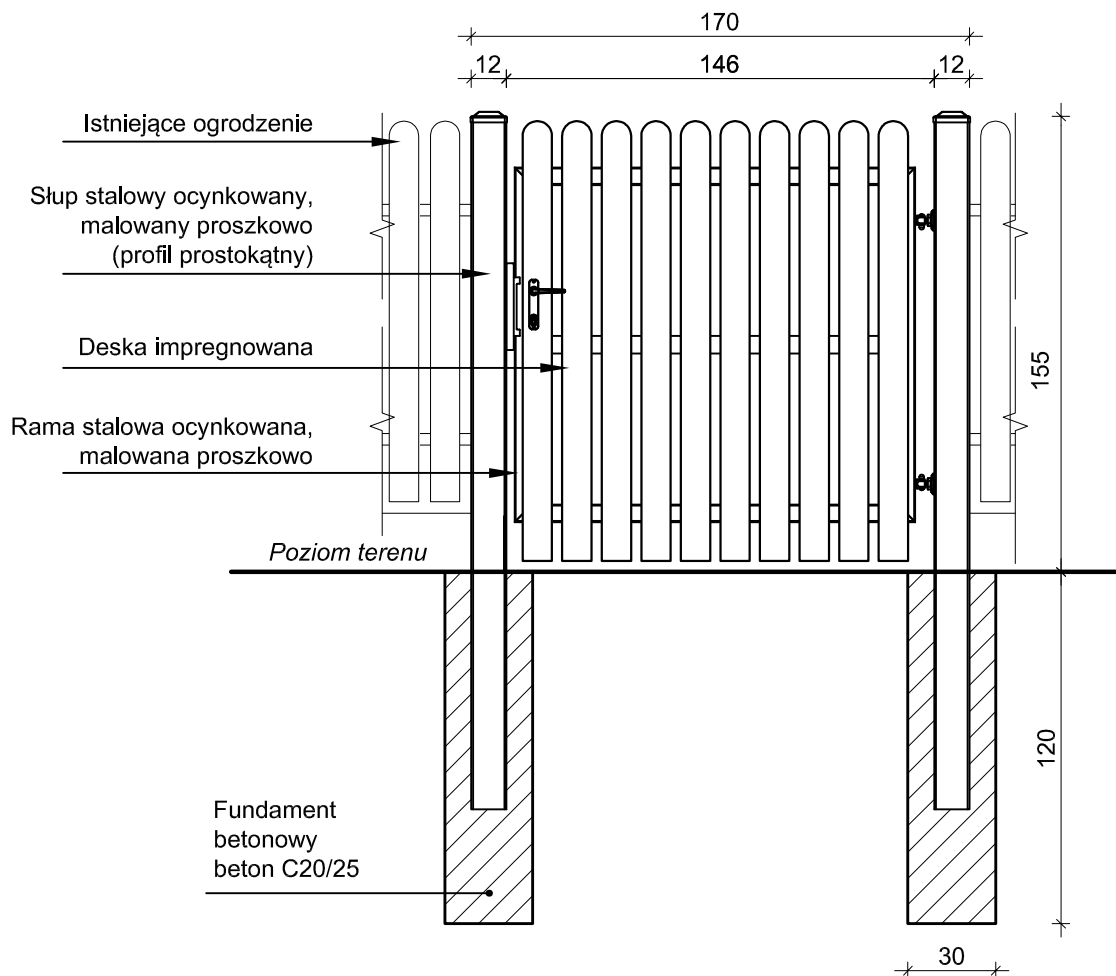
5 - Remont istniejącej elewacji frontowej: skucie luźnych fragmentów tynku, uzupełnienie ubytków z tynków, gruntowanie pow. ścian, przyklejenie siatki na kleju, wykonanie tynków silikonowych (baranek)
- 6 - Remont istniejących cokołów: uzupełnienie ubytków z tynków, gruntowanie pow. ścian, przyklejenie siatki podtynkowej na kleju, wykonanie tynków żywicznych (mozaikowych)

7 - Uzupełnienie fug pomiędzy płytkami na schodach i spoczniku

8 - Wymiana lampy zewnętrznej

η		Jednostka projektowa:	
Obiekt i adres:		"ETA" Spółka z o.o., ul. Śniadeckich 8, 33-300 Nowy Sącz, tel.: (18) 444-26-05	
Leśniczówka w Gdowie nr inw. 110/6 (budynek jednorodzinny) dz. nr 872 , obr. Gdów [0005] gm. Gdów		Stadium: PROJEKT WYKONAWCZY REMONTU	
Typu rysunku		Skala	Data
ELEWACJA FRONTOWA		1:50	06. 2023r.
Projektant:		Podpis	Numer rysunku
mgr inż. Mariusz Salamon upr. nr MAP/037/1/PWOK/09			3
Opracował:		Podpis	
tech. bud. Mariusz Surma			Architektura

Furtka - widok z przodu



Furtka jednoskrzydłowa:

Furtka ogrodzeniowa wraz ze słupami oraz kompletem zawiasowo - zamkowym.

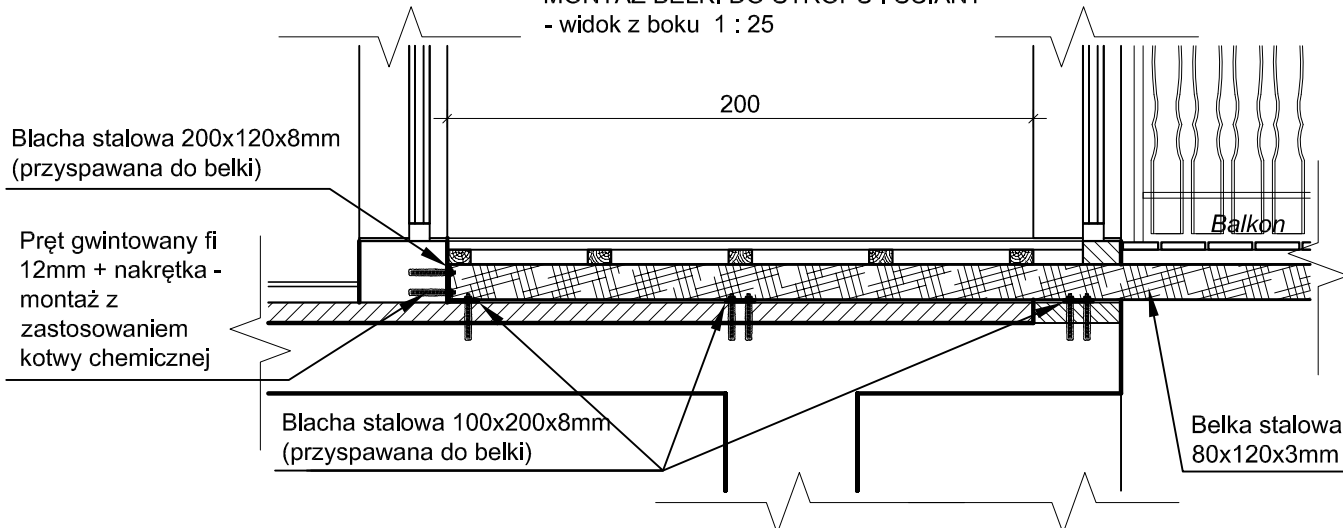
Słup: stalowy o wym. 120x120x3mm (profil prostokątny)

Rama: stalowa z kształtowników zamkniętych 60x40x2mm

Wypełnienie skrzydła: deski drewniane impregnowane (wym., kształt i kolor dostosowany do istniejącego ogrodzenia)

<div>η</div>		Jednostka projektowa: "ETA" Spółka z o.o., ul. Śniadeckich 8, 33-300 Nowy Sącz, tel.: (18) 444-26-05	
Obiekt i adres: Leśniczówka w Gdowie nr inw. 110/6 (budynek jednorodzinny) dz. nr 872 , obr. Gdów [0005] gm. Gdów		Stadium: PROJEKT WYKONAWCZY REMONTU	
Tytuł rysunku FURTKA - WIDOK		Skala 1:25	Data 06. 2023r.
		Numer rysunku 4	
Projektant:	mgr inż. Mariusz Salamon upr. nr MAP/0371/PWOK/09	Podpis	Konstrukcja
Opracował:	tech. bud. Mariusz Surma	Podpis	Architektura

MONTAŻ BELKI DO STROPU I ŚCIANY
- widok z boku 1 : 25

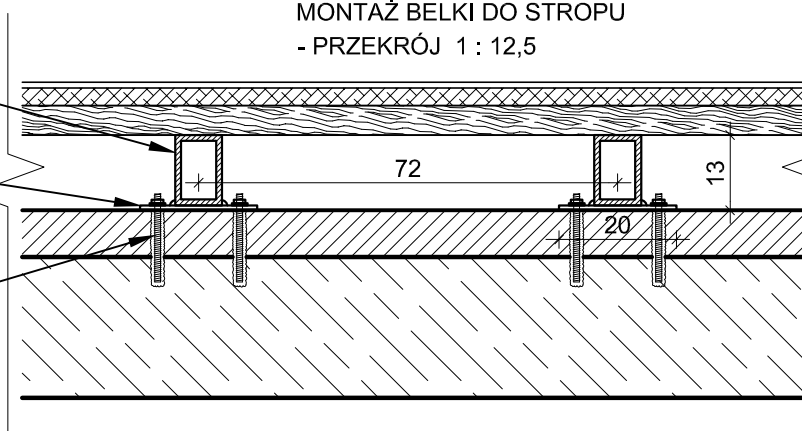


MONTAŻ BELKI DO STROPU
- PRZEKRÓJ 1 : 12,5

Belka stalowa 80x120x3mm

Blacha stalowa 100x200x8mm
(przyspawana do belki)

Pręt gwintowany fi 12mm + nakrętka
- montaż z zastosowaniem kotwy
chemicznej

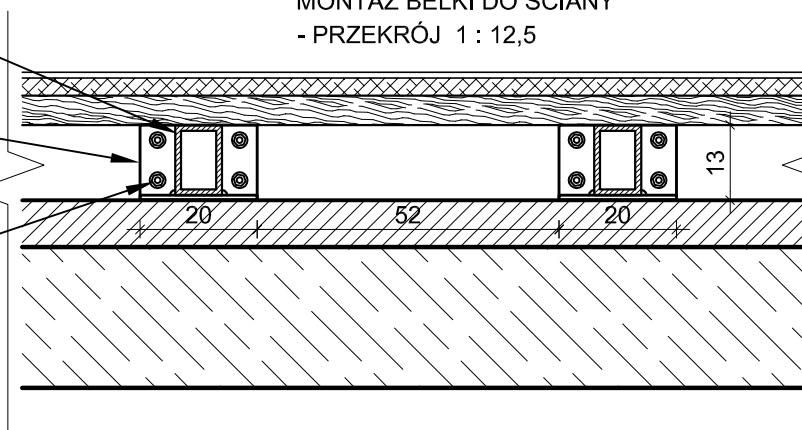


Belka stalowa 80x120x3mm

Blacha stalowa 200x120x8mm
(przyspawana do belki)

Pręt gwintowany fi 12mm + nakrętka
- montaż z zastosowaniem kotwy
chemicznej

MONTAŻ BELKI DO ŚCIANY
- PRZEKRÓJ 1 : 12,5



<p>η Jednostka projektowa: "ETA" Spółka z o.o., ul. Śniadeckich 8, 33-300 Nowy Sącz, tel.: (18) 444-26-05</p>			
<p>Obiekt i adres: Leśniczówka w Gdowie nr inw. 110/6 (budynek jednorodzinny) dz. nr 872 , obr. Gdów [0005] gm. Gdów</p>			<p>Stadium: PROJEKT WYKONAWCZY REMONTU</p>
<p>Tytuł rysunku SZCZEGÓŁ PODPARCIA BELEK BALKONOWYCH</p>	<p>Skala 1:20</p>	<p>Data 06. 2023r.</p>	<p>Numer rysunku 5</p>
<p>Projektant: mgr inż. Mariusz Salamon upr. nr MAP/0371/PWOK/09</p>	<p>Podpis</p>		<p>Konstrukcja</p>
<p>Opracował: tech. bud. Mariusz Surma</p>	<p>Podpis</p>		<p>Architektura</p>