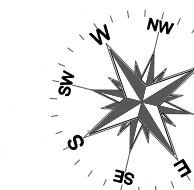


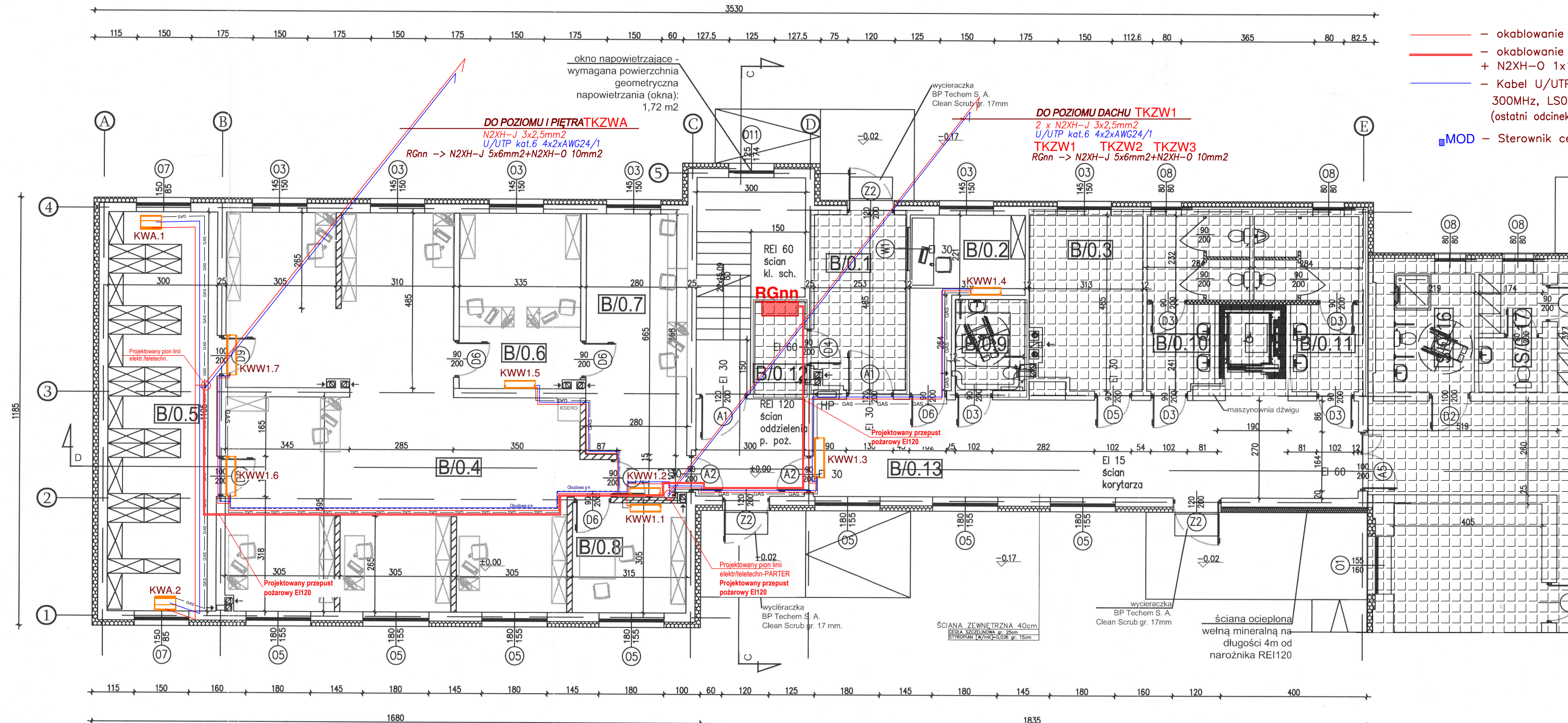
INSTALACJA KLIMATYZACJI RZUT PRZYZIEMIA

1:100



- - okablowanie elektryczne N2XH-J 3x2,5mm²
- - okablowanie elektryczne N2XH-J 5x6mm²
- + N2XH-O 1x10 mm² /ZO - UZIEM. CENTRAL/
- - Kabel U/UTP kat.6 4x2xAWG24/1
- 300MHz, LS0H, CPR: B2ca s1b d1 a1 (ostatni odcinek na dachu kabel żelazowy)

■ MOD - Sterownik centraln MODBUS



BUDYNEK ADMINISTRACYJNO-BIUROWY - PARTER - ZESTAWIENIE POMIESZCZEN			
NUMER POMIESZCZENIA	NAZWA POMIESZCZENIA	POWIERZCHNIA [m ²]	POSADZKA
B/0.1	WIATROLAP	12,06	GRES Tubgdzin Tarton 33,3x33,3cm
B/0.2	PORTIERNIA	10,14	GRES Tubgdzin Tarton 33,3x33,3cm
B/0.3	KOTŁOWNIA	14,31	GRES Tubgdzin Tarton 33,3x33,3cm
B/0.4	POMIESZCZENIE BIUROWE	87,90	WYKLADZINA Acczen Excellence 70 Topaz
B/0.5	ARCHIWUM	33,15	WYKLADZINA Acczen Excellence 70 Topaz
B/0.6	KANCELARIA	16,07	WYKLADZINA Acczen Excellence 70 Topaz
B/0.7	PRZEDSIONEK	20,90	GRES Tubgdzin Tarton 33,3x33,3cm
B/0.8	POMIESZCZENIE SPOŁECZNE	9,60	WYKLADZINA Acczen Excellence 70 Topaz
B/0.9	WC DLA NIEPEŁNOSPRAWNYCH	4,74	GRES Tubgdzin Tarton 33,3x33,3cm
B/0.10	WC	11,52	GRES Tubgdzin Tarton 33,3x33,3cm
B/0.11	WC	11,53	GRES Tubgdzin Tarton 33,3x33,3cm
B/0.12	ROZDZIELNIA ELEKTRYCZNA	3,56	GRES Tubgdzin Tarton 33,3x33,3cm
B/0.13	KOMUNIKACJA	48,96	GRES Tubgdzin Tarton 33,3x33,3cm

UWAGI:

1. RYSUNEK NALEŻY ROZPATRYWAĆ ŁĄCZNIE Z OPISEM TECHNICZNYM I POZOSTALYMI RYSUNKAMI OPRACOWANIA.
2. PRZEJŚCIA INSTALACJI PRZEZ PRZEGRODY POŻAROWE (NAWET NIEZAZNACZONE) NALEŻY ZABEZPIECZYĆ PRZECIWOPOŻAROWO.
3. PRZEJŚCIA PRZEWODÓW PRZEZ WARSTWY PODŁOGOWE NALEŻY DOKŁADNIE USZCZELNIĆ.
4. NALEŻY WYKONAĆ NIEZBĘDNE WYKUCIA I PRZEWERTY POTRZEBNE DO PRZEPROWADZENIA INSTALACJI. PO ZAKOŃCZENIU PRAC INSTALACYJNYCH WSZYSTKIE PRZEBICIA I BRUZDOWANIA (DLA PRZEWODÓW SKROPLIN) NALEŻY ZAKRYĆ MASĄ TYNKARSKĄ I WYGLADZIĆ ŚCIANY LUB DOPROWADZIĆ DO STANU PIERWOTNEGO (PŁYTKI NA ŚCIANACH, OKŁADZINY INNE ŚCIAN).
5. PODPARCIE PRZEWODÓW WEWNĄTRZ BUDYNKU NALEŻY WYKONAĆ ZA POMOCĄ UCHWYTÓW I ZAWIESI SYSTEMOWYCH.
6. RYSUNEK NALEŻY ROZPATRYWAĆ WSPÓLNIE Z RESZTĄ DOKUMENTACJI PROJEKTOWEJ WSZYSTKICH BRANŻ.
7. WSZYSTKIE ZASTOSOWANE W PROJEKIE MATERIAŁY, ROZWIĄZANIA TECHNICZNE I URZĄDZENIA BĘDĄ ODPOWIEDZIAŁY NORMATOM BEZPIECZEŃSTWA PPOŻ. I BHP (POSIADAJĄ ODPOWIEDNIE ATYSTY I APROBATY).
8. PRZEWODY FIBROWE OBUDOWANE G-K - W MIEJSCACH POZA SUFITAMI PODWIESZONYMI.
9. BRAK W SPECYFIKACJI ELEMENTÓW LUB NIE UJĘTYCH W CZĘŚCI RYSUNKOWEJ, NIEZBĘDNYCH DO PRAWDŁOWEGO DZIAŁANIA INSTALACJI NIE ZWALNIA WYKONAWCY Z ICH DOSTARCZENIA I ZAMONTOWANIA.



GŁÓWNE CIĄGI PROWADZIC NA KONSTRUKCJACH WSPORCZYCH W PRZESTRZENI INSTALACYJNEJ, KOŃCOWO JAKO PODTYNKOWE. INSTALACJE WYKONYWAĆ TAK ABY NIE KOLIDOWAŁY Z KONSTRUKCJAMI BUDYNKU. DO INSTALACJI WYRÓWNAWCZEJ PODŁĄCZYĆ URZĄDZENIA SANITARNE. INSTALACJE WYKONYWAĆ PRZEWODAMI TYPU NHXMH-J / KABLAMI TYPU N2XH-J, STOSOWAĆ KABELE O KLASIE B2ca-s1b,d1,a1, ZGODNIE Z ROZPORZĄDZENIEM CPR NR 305/2011 Z DNIA 9 MARCA 2011. OSTATECZNĄ LOKALIZACJĘ WYPUSTÓW, UZGODNIĆ Z INWESTOREM ORAZ DOSTAWCĄ TECHNOLOGII NA ROBOCZO. OKABLOWANIE NALEŻY PROWADZIĆ W ISTN. LUB PROJ. OBUDOWACH Z G-K

**OCHRONA PRZED PORAZENIEM:
SAMOCZYNNIE WYŁĄCZENIE
W UKŁADZIE
TN-S
WYŁĄCZNIKI OCHRONNE
INSTALACJA WYRÓWNAWCZA**

GLOBAL Albert Dragan
ul. Portlewicka 2B, 20-133 Lublin, tel. +48 516 126 333
ul. Instalacyjna 8a, www.globalprojekt.pl

INSTALACJA KLIMATYZACJI POMIESZCZEN
WYDZIAŁU KOMUNIKACJI W RADZYMINIE
UL. KOMUNALNA 8a

INWESTOR: POWIAT WOŁOMIŃSKI
UL. PRADZYŃSKIEGO 3
05-200 WOLOMIŃ

RYSEK: RZUT PRZYZIEMIA SKALA: 1:100 NR RYS.: E-1

FUNKCJA	SPECJALNOŚĆ, IMIĘ I NAZWISKO	NR UPRAWNIEN	DATA	PODPIS
PROJEKTOWAŁ	mgr inż. Tomasz Kopeć	LUB0132PWOC10	10 2020	
SPRAWDZIŁ	inż. Krzysztof Kędzierski	LUB0148POCE10	10 2020	
OPRACOWAŁ	inż. Marcin Kędzierski			

OPRACOWANIE OCHRONIONE USTAWĄ O PRAWIE AUTORSKIM I PRAWACH POKREWNYCH
(DZ.U. NR 24/94 POZ. 69 Z DNIA 4 LUTEGO 1994R.) Z POZOSTAŁYMI ZMIANAMI