



**GMINA WĄSOSZ**  
**Plac Wolności 17**  
**56 – 210 Wąsosz**  
**tel. 65 543 78 50, fax. 65 543 77 08**

Wąsosz, 10.05.2024 r.

BI.271.8.2024

Dotyczy postępowania prowadzonego o udzielenie zamówienia publicznego na zadanie pn.

**„Budowa toalety publicznej wraz z infrastrukturą techniczną”**

Zgodnie z art. 135 ustawy Prawo zamówień Publicznych (Dz. U. z 2023 poz. 1605 ze zm.) Zamawiający w odpowiedzi na pytania dotyczące treści SWZ udziela następujących wyjaśnień:

**Pytanie 1**

Jaki podmiot będzie wskazany do reprezentacji przy zawieraniu umów z gestorami sieci.

**Odpowiedź**

Podmiotem wskazanym do zawierania umów z gestorami sieci będzie Zamawiający, na Wykonawcy ciąży przygotowanie projektów wraz z wszystkimi niezbędnymi wnioskami poprzedzającymi zawarcie umów.

**Pytanie 2**

Czy na Wykonawcy spoczywa obowiązek przygotowania projektu technicznego przyłącza: elektrycznego, wody i kanalizacji wraz ich akceptacją u gestorów sieci?

**Odpowiedź**

Tak, na Wykonawcy spoczywa obowiązek przygotowania projektu technicznego przyłącza wody i kanalizacji wraz z ich akceptacją u gestorów sieci.

Projekt przyłącza elektrycznego nie jest wymagany.

**Pytanie 3**

Prosimy o wskazanie przykładowego modelu lamp najazdowych, zaznaczonych w PZT.

**Odpowiedź**

Przykładowy model:



**Pytanie 4**

Prosimy o wskazanie przykładowego produktu (zdjęcia) opisanego jako kinkiet, przewidzianego do montażu na murku oporowym.

**Odpowiedź**

W obszarze muru ceglanego zaprojektowano 3 klinkiety – rys. R 05 w projekcie.

Poniżej fotografia przykładowego produktu oraz przykładowa wizualizacja.



#### **Pytanie 5**

Zamawiający wymaga ogrodzenia działki w postaci paneli ogrodzeniowych, jako przęsła z lamelami - prosimy o wskazanie czy Zamawiający dopuszcza wykonanie lameli jako: stalowe, drewnienie, z tworzywa - w zależności od dostępności rozmiaru wymaganego przęsła.

#### **Odpowiedź**

Zamawiający wymaga ogrodzenia wykonanego z przęsła z lameli aluminiowych.



#### **Pytanie 6**

Zamawiający wymaga aby teren oznaczony jako „zieleń” obsadzić zielenią dekoracyjną, niską, płozącą, w przedmiarze robót uwzględniając koszt kompletu. Wnosimy o doprecyzowanie nazw roślinności jakich Zamawiający będzie wymagał do obsadzenia, ilości sadzonek oraz podanie przedziału ich wielkości.

### **Odpowiedź**

Gatunki roślin należy dobrać w taki sposób, aby wzajemnie były zdatne do rozwoju. Przewidziana ilość to min. 6 szt., w zależności od potrzeb. Przykładowy gatunek – jałowiec płożący.

### **Pytanie 7**

Czy na Wykonawcy spoczywa obowiązek przygotowania osobnego projektu zagospodarowania terenu roślinnością?

### **Odpowiedź**

Roślinność powinna zostać nasadzona zgodnie z zachowaniem powierzchni biologicznie czynnej podanej w projekcie budowlanym, zatwierdzonym pozwoleniem na budowę.

Projekt zagospodarowania terenu roślinnością nie jest wymagany.

### **Pytanie 8**

Czy założenie trawnika przewidziane zostało jako wysiew z ręki?

### **Odpowiedź**

Tak

### **Pytanie 9**

Zamawiający we wzorze umowy par.3 Przedmiar - wskazuje, że w przypadku wątpliwości interpretacyjnych co do zakresu robót stanowiących przedmiot umowy ważność dokumentów należy rozpatrywać w kolejności: a) umowa, b) przedmiar robót.

Przedmiar robót nie zawiera w swoim zestawieniu pergoli wskazanej na projekcie zagospodarowania terenu oraz w opisie projektu. Prosimy o wyjaśnienie faktycznego zakresu, czy pergola powinna stanowić jedną z pozycji przedmiaru czy nie.

### **Odpowiedź**

Pergola nie powinna stanowić pozycji przedmiaru.

### **Pytanie 10**

Czy Wykonawca wraz ze zgłoszeniem gotowości do odbioru zobowiązany jest dostarczyć potwierdzenie złożenia zawiadomienia o zakończeniu budowy, czy zawiadomienie składa Zamawiający we własnym zakresie na podstawie otrzymanych od wykonawcy dokumentów.

### **Odpowiedź**

Zamawiający we własnym zakresie złoży zawiadomienie o zakończeniu budowy.

### **Pytanie 11**

Czy murek tworzący donice z cegły należy osadzić na fundamencie zbrojonym?

### **Odpowiedź**

W projekcie fundament ceglanych donic przewidziano jako niezbrojony. Nie ma konieczności wykonania zbrojenia ze względu na brak występowania wysokich obciążeń.

### **Pytanie 11**

Zamawiający w projekcie Architektoniczno-Budowlanym opisuje toaletę jako: „Konstrukcja obiektu jest w całości prefabrykowana. Posadowienie toalety zaprojektowano zgodnie z zaleceniami producenta”.

Na jakim etapie realizacji Wykonawca powinien dostarczyć:

- projekt techniczny toalety (konstrukcja, instalacja elektryczna, instalacja sanitarna) wraz z certyfikacją?

- certyfikat na prefabrykowaną konstrukcję stalową?

### **Odpowiedź**

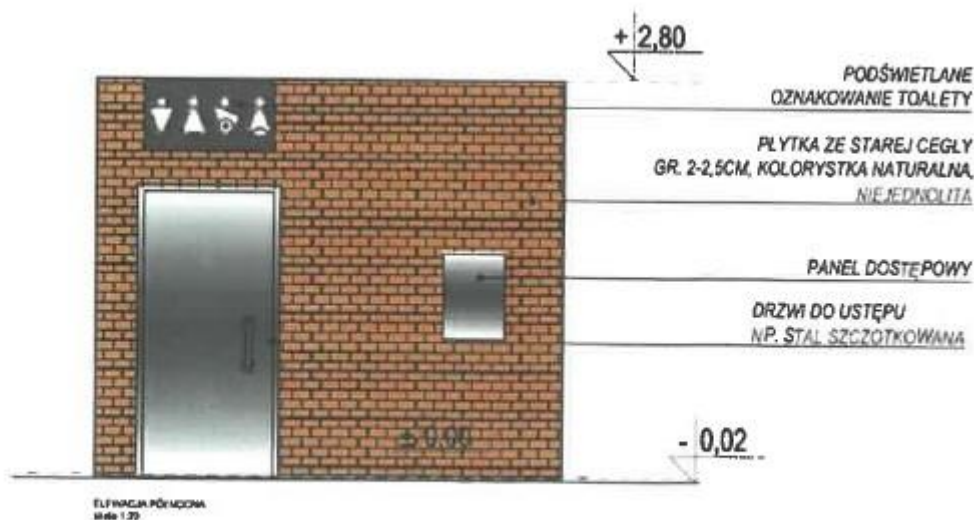
Projekt techniczny toalety (konstrukcja, instalacja elektryczna, instalacja sanitarna) wraz z certyfikacją należy dostarczyć przed rozpoczęciem robót budowlanych.

Certyfikat na prefabrykowaną konstrukcję stalową należy dostarczyć po zakończeniu robót, do momentu odbioru.

### **Pytanie 12**

Zamawiający w Projekcie Architektoniczno-Budowlanym opisuje toaletę: „Toaleta publiczna, przeznaczona do korzystania przez osoby niepełnosprawne, w tym poruszające się na wózku inwalidzkim” wskazując jednocześnie na rzutach, że wrzutnik wraz ze sterownikiem (panel dostępowy) zamontowany zostanie w odległości około 1,5 m od drzwi wejściowych, co znacznie utrudni korzystanie osobie niepełnosprawnej.

Prosimy o doprecyzowanie, że wrzutnik wraz ze sterowaniem powinien znajdować się w odległości 10-15 cm od strony otwarcia drzwi, z opróżnianiem skarbonki tylko i wyłącznie od zewnątrz, uniemożliwiając tym samym włamanie do wrzutnika od strony toalety.



### **Odpowiedź**

Wrzutnik wraz ze sterowaniem powinien znajdować się w odległości 10-15 cm od strony otwarcia drzwi, z opróżnianiem skarbonki tylko i wyłącznie od zewnątrz, uniemożliwiając tym samym włamanie do wrzutnika od strony toalety.

**BURMISTRZ WĄSOSZA**  
**Paweł Niedźwiedź**