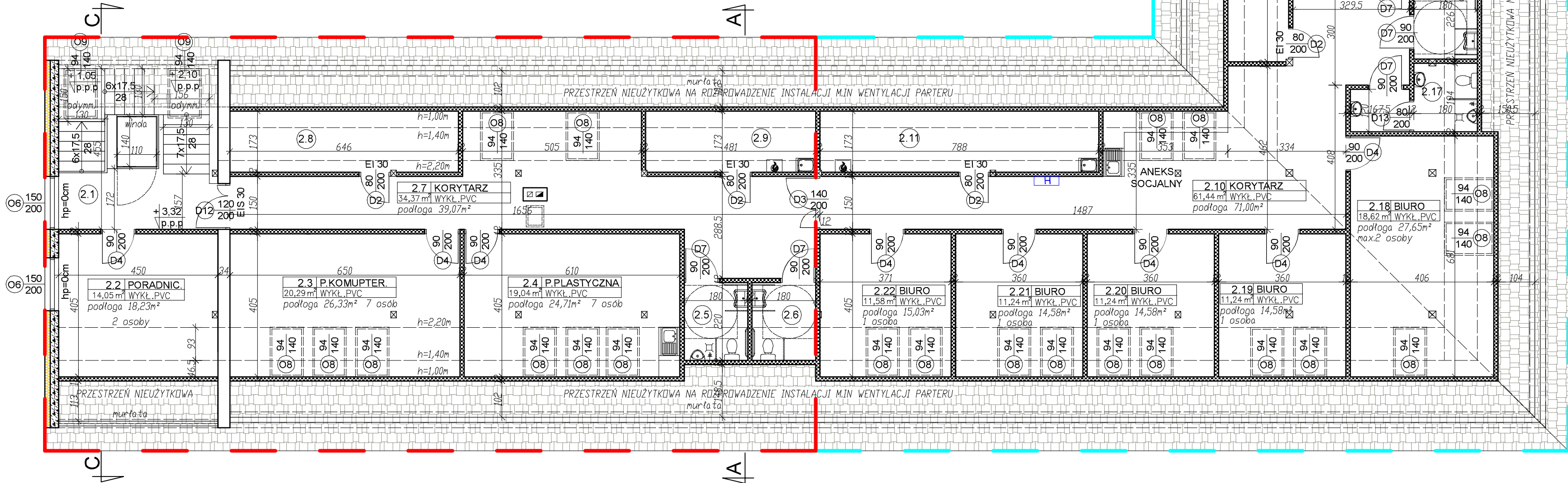


B I L A N S   P O W I E R Z C H N I				
PARTER				
NR POM.	NAZWA POMIESZCZENIA	RODZAJ POSADZKI	POW. UŻYTK.	POW. PODŁOGI
SRODOWISKOWY DOM SAMOPOMOCY				
ROZBUDOWA				
2.1	Klatka schodowa	WYKŁ.PVC	18,78	20,48
2.2	Poradnictwo/ sala wysiżeń	WYKŁ.PVC	14,05	18,23
BUDYNEK ISTNIEJĄCY				
2.3	Pracownia komputerowa	WYKŁ.PVC	20,29	26,33
2.4	Pracownia plastyczna	WYKŁ.PVC	19,04	24,71
2.5	WC męskie	PŁYTKI CERAM.	3,13	3,96
2.6	WC damskie	PŁYTKI CERAM.	3,13	3,96
2.7	Korytarz	WYKŁ. PVC	34,37	39,07
2.8	Archiwum	WYKŁ. PVC	5,17	11,18
2.9	Pomieszczenie gospodarcze	WYKŁ. PVC	3,85	8,32
OGÓŁEM SUMA POWIERZCHNI			121,81	156,24

NR POM.	NAZWA POMIESZCZENIA	RODZAJ POSADZKI	POW. UŻYTK.	POW. PODŁOGI
CENTRUM INTEGRACJI SPOŁECZNEJ				
2.10	Korytarz	WYKŁ.PVC	61,44	71,00
2.11	Pomieszczenie gospodarcze	WYKŁ.PVC	6,31	13,63
2.12	Pomieszczenie gospodarcze	WYKŁ.PVC	5,72	12,45
2.13	Klatka schodowa	WYKŁ.PVC	13,23	15,75
2.14	Sala konferencyjna	WYKŁ.PVC	47,42	59,99
2.15	WC damskie	PŁYTKI CERAM.	3,61	4,17
2.16	WC niepełnosprawni	PŁYTKI CERAM.	3,02	4,07
2.17	WC męskie	PŁYTKI CERAM.	4,60	5,50
2.18	Biuro	WYKŁ.PVC	18,62	27,65
2.19	Biuro	WYKŁ.PVC	11,24	14,58
2.20	Biuro	WYKŁ.PVC	11,24	14,58
2.21	Biuro	WYKŁ.PVC	11,24	14,58
2.22	Biuro	WYKŁ.PVC	11,58	15,03
OGÓŁEM SUMA POWIERZCHNI			209,27	272,98

Poddasze – powierzchnia podłogi			
wysokość	<140cm	140–220cm	>220cm
powierzchnia [m²]	45,70	114,19	269,33

UWAGA:  
1. Powierzchnie pomieszczeń obliczone zgodnie z Dz. U. z 2020r., poz. 1609.



GARAŻ –  
POZA  
OPRACOWANIEM

GARAŻ –  
POZA  
OPRACOWANIEM

#### LEGENDA:

- ściany istniejące
- projektowane ściany gipsowo-kartonowe gr.12,5cm
- projektowane ściany nośne gr.24cm z betonu komórkowego
- projektowana nowa stolarka (zgodnie z zestawieniem stolarki)
- ocieplenie ścian z zewnątrz za pomocą styropianu gr.15cm,  $\lambda=0,031$  W/mK

#### UWAGA:

- Rysunek rozpatrywać łącznie z rysunkami poszczególnych branż.
- Projektowane ściany nośne z betonu komórkowego gr.24cm, odm. 600.
- Podane na rysunku wymiary drzwi dotyczą wymiarów skrzydła drzwiowego tzn. np. dla drzwi o wymiarze 90/200cm otwór w ścianie w stanie surowym wynosi 100/205cm.
- Dla okien podano wymiar zewnętrzny ościeży, tj. wymiar otworu w ścianie w stanie surowym.

UWAGA: w całym obiekcie planowana wentylacja mechaniczna nawiewno-wyiewna z odzyskiem ciepła - instalacja zgodnie z projektem technicznym branży sanitarnej.

## Rzut poddasza skala 1:100

STATUS: PROJEKT ARCHITEKTONICZNO–BUDOWLANY

**KRAJAN**  
PRZEDSIĘBIORSTWO PRODUKCYJNO-HANDLOWE  
KRAJAN Sp. z o.o.  
Wiśniewa 18  
89-400 Sepolno Krajeńskie  
t. 052 388 10 10  
t.k. 502 483 721  
email: pphkraj@wp.pl  
www: www.pphkraj.pl

INWESTOR: GMINA TRZEBIATÓW  
UL. RYNEK 1  
72-320 TRZEBIATÓW  
NAZWA: ROZBUDOWA, PRZEBUDOWA I ZMIANA  
INWESTYCJI: SPOSOBU UŻYTKOWANIA BUDYNKU OŚRODKA  
POMOCY SPOŁECZNEJ NA SRODOWISKOWY  
DOM SAMOPOMOCY I CENTRUM INTEGRACJI  
SPOŁECZNEJ

LOKALIZACJA: TRZEBIATÓW, UL. MUZEALNA 5, DZ. NR 231  
TYTUŁ RYS.: RZUT PODDASZA

PROJEKTANT ARCHITEKTURA:  
mgr inż. arch. Lesław Gajda  
Upr.Nr UAWB34603088  
PROJEKTANT KONSTRUKCJA:  
mgr inż. Wojciech Sienkiewicz  
Upr.Nr KUP1019/PVOK08  
ASYSTENT PROJEKTANTA:  
mgr inż. Gabriela Szejda  
SPRAWDZAJĄCY ARCHITEKTURA:  
mgr inż. arch. Piotr Adamowski  
Upr.Nr POKK2270208  
SPRAWDZAJĄCY KONSTRUKCJA:  
mgr inż. Karol Sienkiewicz EUR ING  
Upr.Nr ZAP1013/PKOK12

SKALA: 1:100 NR. PROJ. 6/2020 NR. RYS. 2B DATA 12.2020