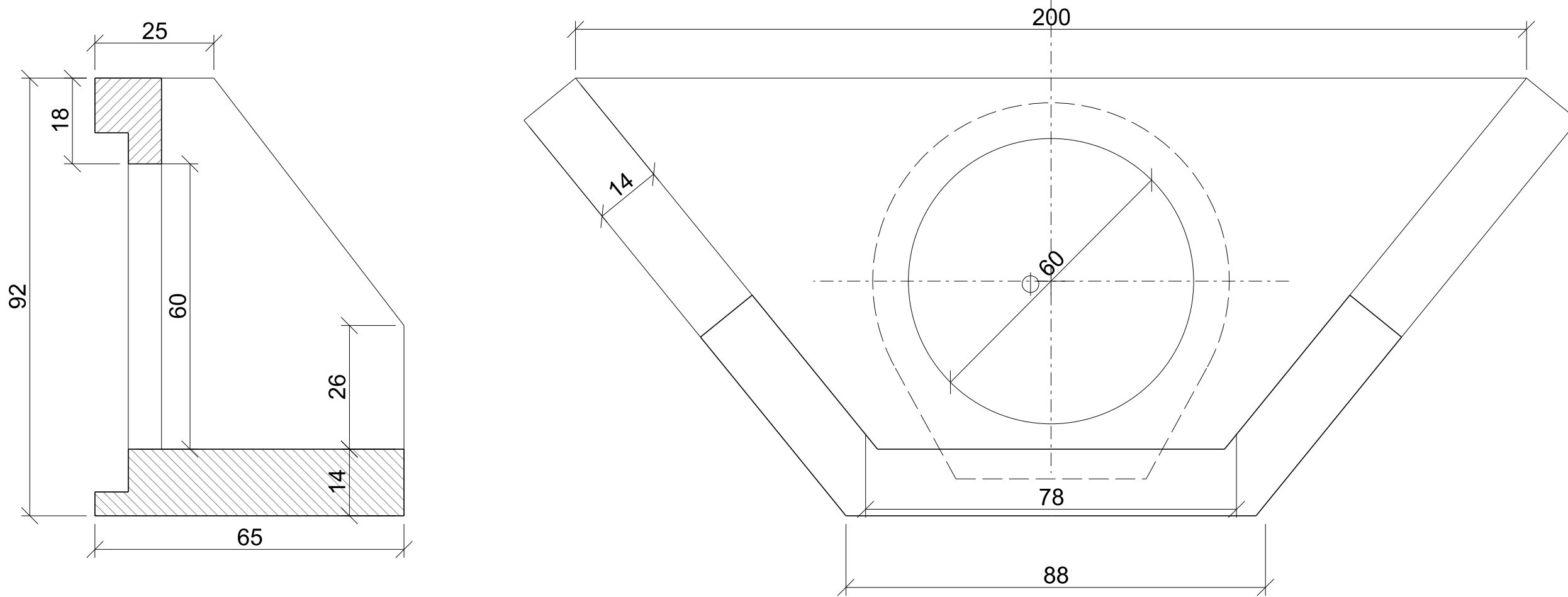
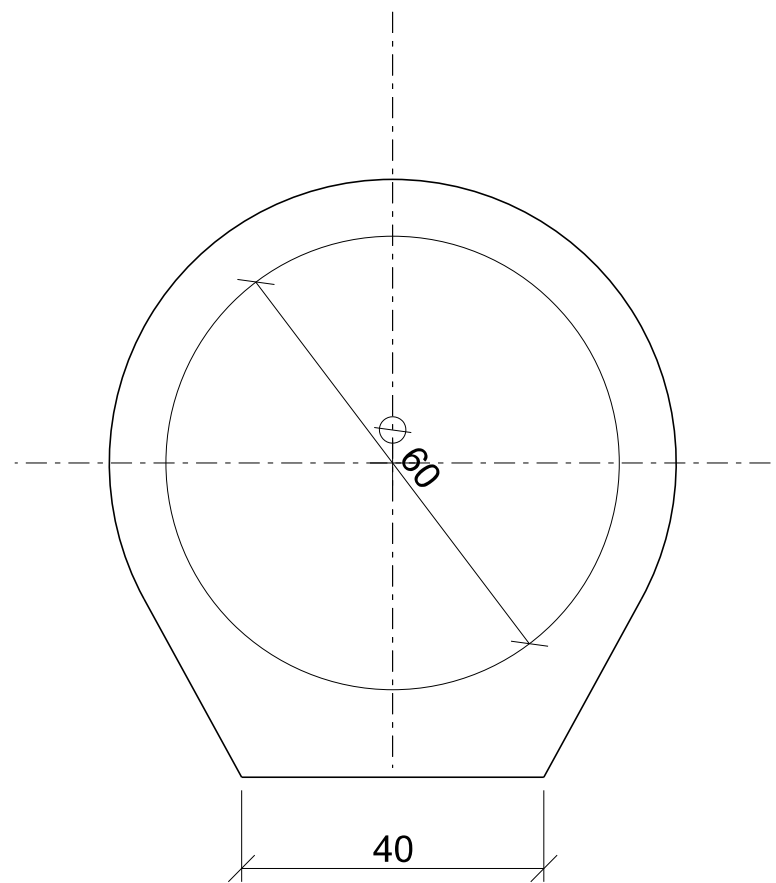


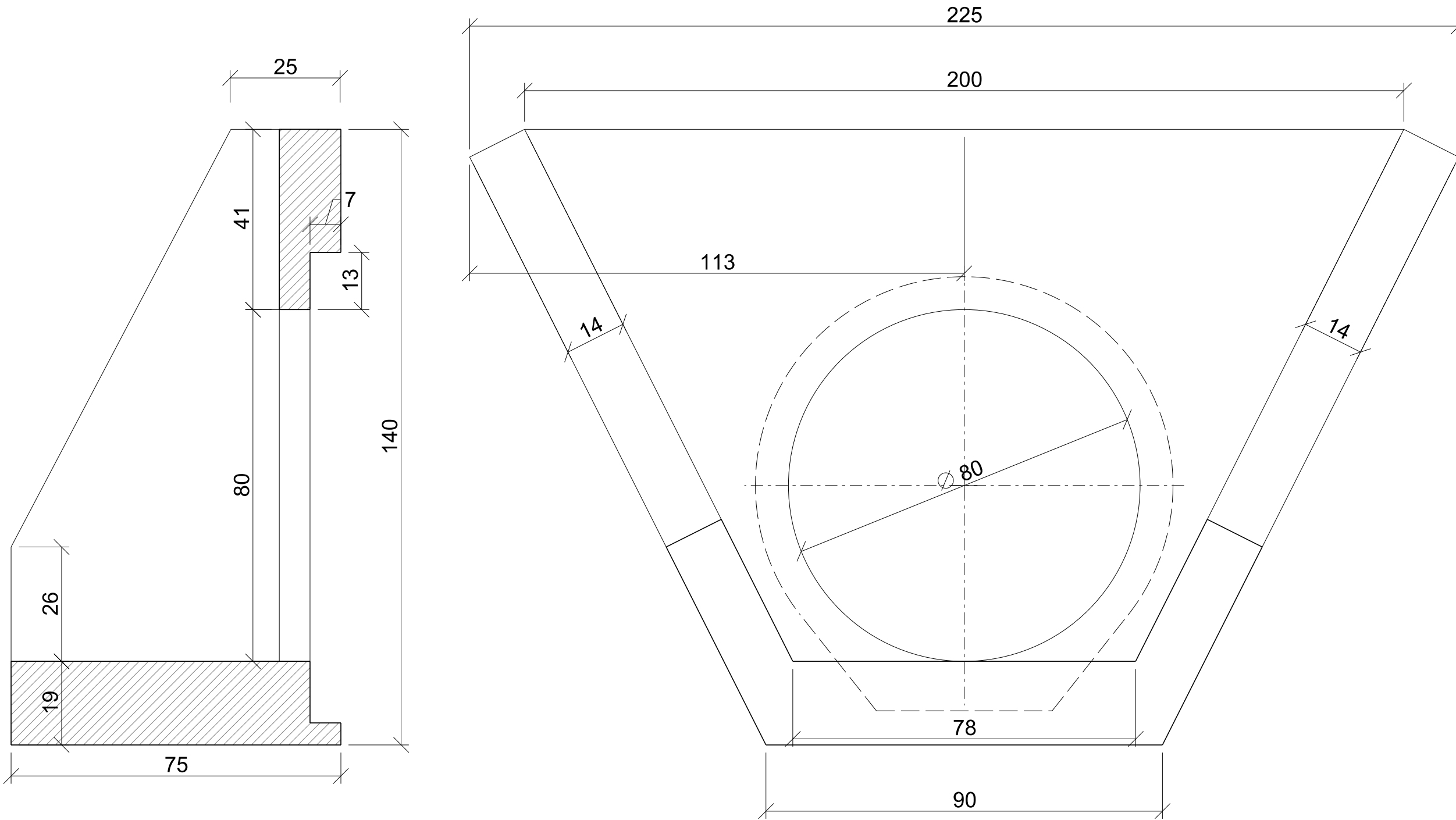
PREFABRYKOWANA ŚCIANKA PRZEPUSTU
D600 (2000)



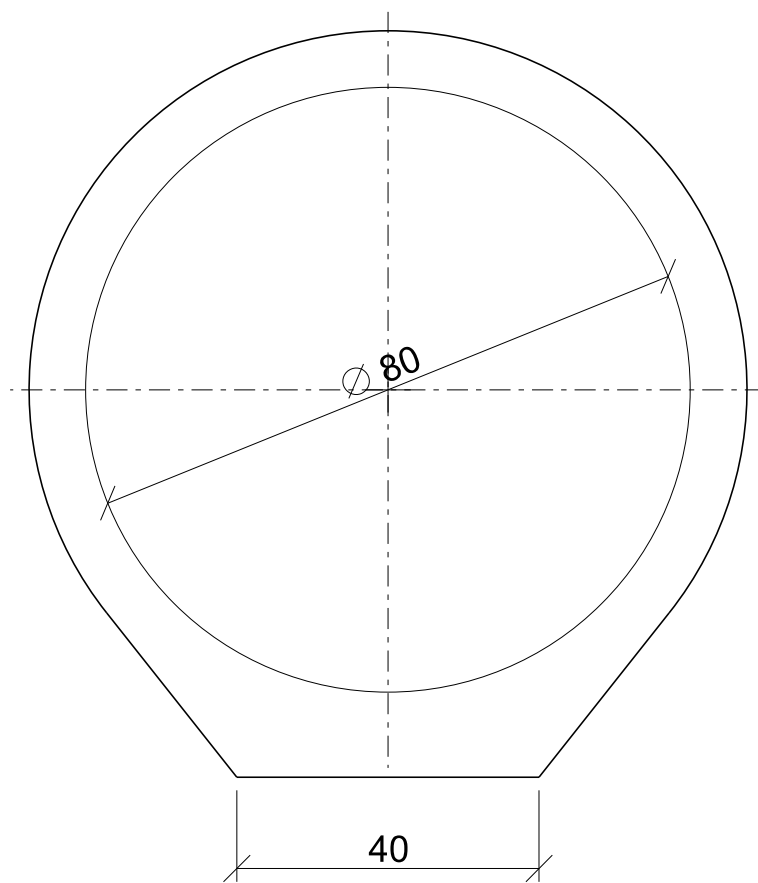
PRZEPUST BETONOWY PREF.
CZĘŚĆ PRZELOTOWA
D600 (1000)



PREFABRYKOWANA ŚCIANKA PRZEPUSTU
D800 (2000)



PRZEPUST BETONOWY PREF.
CZĘŚĆ PRZELOTOWA
D800 (1000)



Nazwa obiektu:	Rozbudowa drogi powiatowej nr 3820W Żdźarów - Rybno					
Nazwa rysunku:	SZCZEGÓŁY PRZEPUSTÓW					
Projektant	mip Inż. Krzysztof Nadarzy MAZ.03301.PP.OO.037 apoc@koi.koz.droga	Podpis	Data	06.2021r.	Nr rysunku:	7.2
Opracowujący	Inż. Tomasz Hulecki					
Projektant sprawdzający	mip Inż. Krzysztof Nadarzy MAZ.03301.PP.OO.038 apoc@koi.koz.droga					
						Skala: 1:100