



TERMY
MALTAŃSKIE
POZNAŃ

l.dz. ZP.P.5.2024/9.04

Poznań, 4 kwietnia 2024 r.

Wszyscy Wykonawcy

dotyczy: postępowania o udzielenie zamówienia na adaptację pomieszczeń magazynowych na toalety i pomieszczenie matki z dzieckiem w kompleksie Termy Maltańskie w Poznaniu

Zamawiający informuje, że w toku postępowania wpłynął wniosek o wyjaśnienie treści Specyfikacji Warunków Zamówienia.

W związku z powyższym, działając na podstawie art. 284 ust. 2 ustawy Pzp Zamawiający udziela wyjaśnienia treści SWZ.

Pytanie nr 1

Czy istniejące ogrzewanie podłogowe w łazienkach jest przewidziane do pozostawienia? Projekt zakłada skucie płytek wraz z podbudową betonową w której najprawdopodobniej znajduje się instalacja ogrzewania podłogowego. Czy należy przewidzieć odtworzenie w razie konieczności pozostawienia?

Odpowiedź

W przebudowywanych pomieszczeniach nie ma ogrzewania podłogowego.

Pytanie nr 2

Proszę o udostępnienie rysunków zawierających inwentaryzację instalacji ogrzewania podłogowego w pomieszczeniach przeznaczonych do remontu.

Odpowiedź

W przebudowywanych pomieszczeniach nie ma ogrzewania podłogowego.

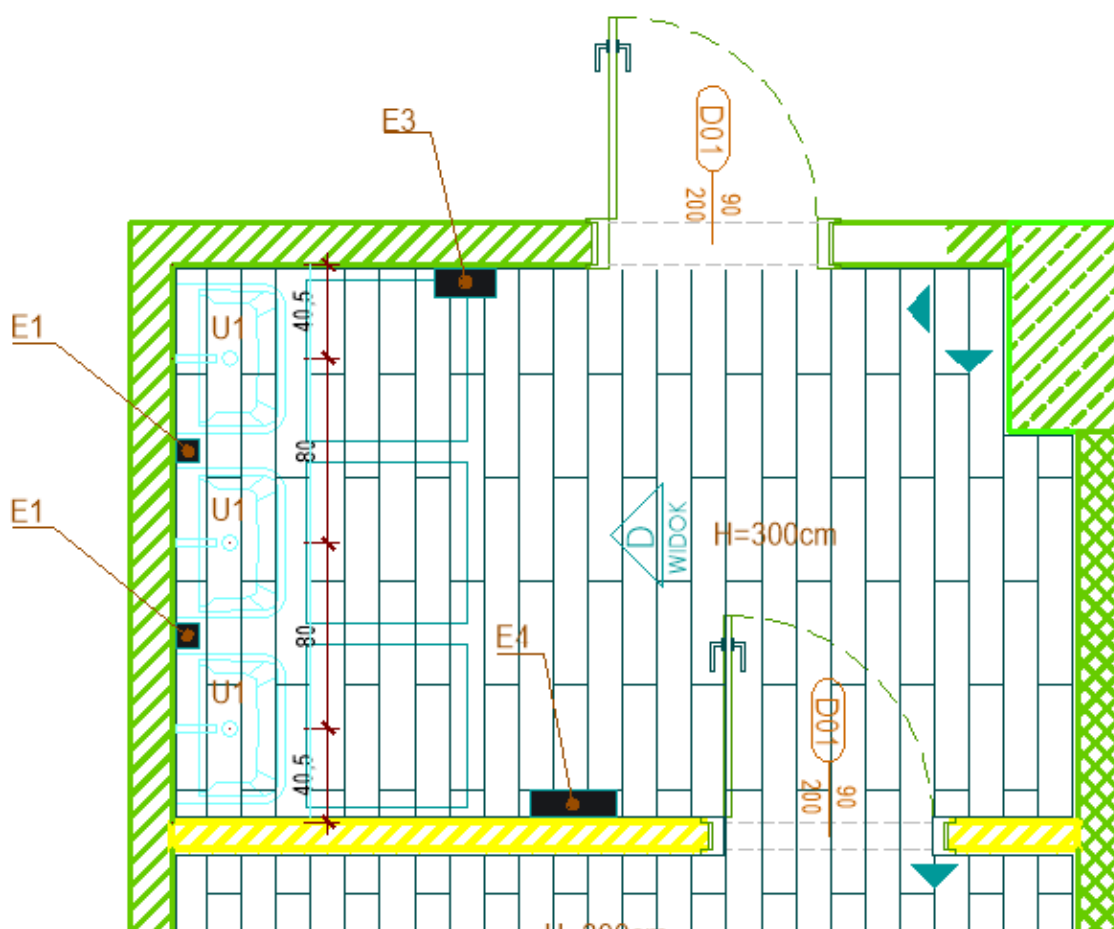
Zamawiający dołącza rysunek nr B/OP/0_04 „rzut parteru – budynek B, ogrzewanie podłogowe”.

Pytanie nr 3

Projekt zakłada wykonanie otworu drzwiowego w ścianie łazienki i zamontowanie drzwi. W miejscu projektowanego otworu drzwiowego znajduje się szafka z hydrantem. Proszę o informację czy należy w ofercie przyjąć przeniesienie hydrantu i proszę o informację w które miejsce miałby on zostać przeniesiony. Prosimy o udostępnienie rysunków wykonawczych nowego podłączenia hydrantu.

Odpowiedź

Zamawiający informuje o przesunięciu drzwi o 50 cm w lewo (patrzac na rysunek- szkic poniżej).

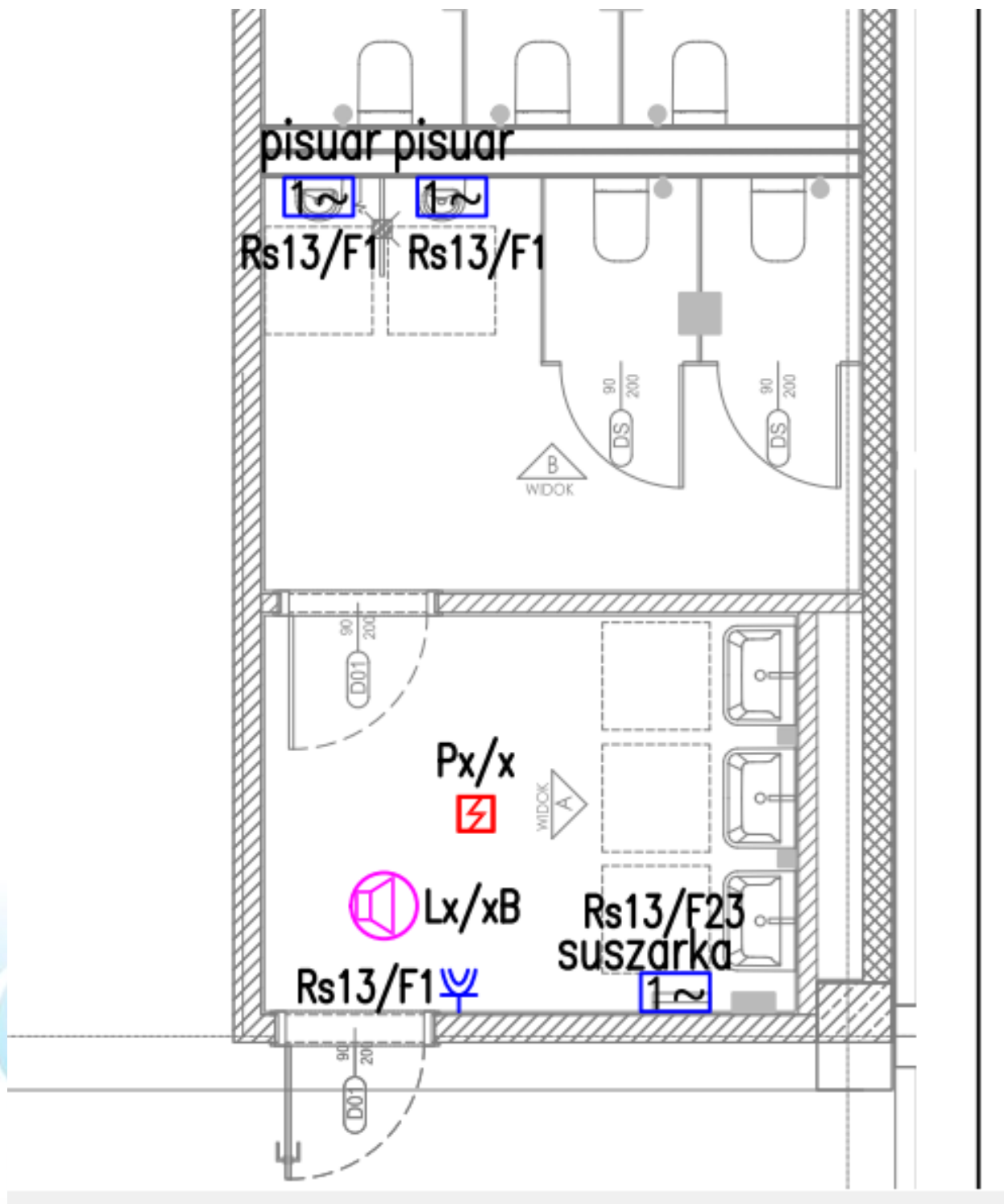


Pytanie nr 4

W opisie architektury jest wyspecyfikowany pisuar z przyciskiem do spłukiwania na stelażu. W przedmiarze jest zawór spłukujący na podczerwień do pisuaru. Proszę o wyjaśnienie oraz o doprecyzowanie jakie zasilanie miałyby być doprowadzone?

Odpowiedź

Należy przyjąć pisuar na podczerwień. Rysunek branży ele. E02 gn.pdf wskazuje zasilanie spłuczek.



Pytanie nr 5

Proszę o określenie typu systemu sputującego pisuaru oraz materiału z jakiego ma być wykonany.

Odpowiedź

Należy przyjąć zawór sputujący na podczerwień.

Pytanie nr 6

Czy Zamawiający dopuszcza zastosowanie na podłogę płytek we wzorze drewna o parametrze R10B, lub R11?

Producenci płytek we wzorze drewnopodobnym nie mają w swoich ofertach takiego parametru.

Odpowiedź

Akceptuję R11 z indeksem B

Pytanie nr 7

Format płytek podłogowych drewnopodobnych 19x90 został wycofany z produkcji. Obecnie produkuje się płytki o wymiarach 20X120 cm- Czy Zamawiający dopuszcza zmianę formatu płytki?

Odpowiedź

Tak. Płytki podlega na etapie realizacji zatwierdzeniu przez Zamawiającego

Pytanie nr 8

Jaki zakres odtworzeni w piwnicy zakłada Zamawiający? Do wykonania są instalacje do wykonania których konieczny jest demontaż sufitu g-k. Czy należy kalkulować odtworzenie sufitu g-k, oraz w jakim zakresie wykonać roboty malarskie?

Odpowiedź

Należy przyjąć zakres zdjęcia i odtworzenia sufitu w pasach umożliwiający prawidłowy demontaż i montaż nowej instalacji.

Pytanie nr 9

Część instalacji zlokalizowanej w przestrzeni między sufitowej przechodzi nad sufitami modułowymi. Płyty sufitów modułowych są w większości przypadków złane- czy jeśli wykonawca ma odtworzyć sufit to czy ma kalkulować nowe płyty sufitowe, czy odtworzyć sufit z płyt istniejących?

Odpowiedź

Wykonawca ma odtworzyć sufit z płyt istniejących.

Pytanie nr 10

W opisie architektury jest przycisk do miski WC tworzywowy chromowany.

Pytanie nr 11

Prośba o potwierdzenie czy ma być tworzywowy chromowany ponieważ z tego co widać na obiekcie elementy chromowane są skorodowane.

Odpowiedź

Zamawiający zdecyduje na etapie realizacji, przycisk podlega na etapie realizacji zatwierdzeniu przez Zamawiającego

Pytanie nr 12

W pomieszczeniu Matki z dzieckiem powinna być miska WC wisząca. Pytanie czy jest przewidziana zabudowa stelaża do miski WC.

Odpowiedź

Proszę skalkulować miskę wraz ze stelażem.

Pytanie nr 13

Projektuje się ościeżnice stalowe, istniejące ościeżnice są aluminiowe, co niweluje korozję. Proszę o informację jakie ościeżnice przyjąć w wycenie?

Odpowiedź

Aluminium

Pytanie nr 14

Proszę o informację czy zastosować zawory malowane na czarno czy chromowane? Opis mówi o czarnych jednak zdjęcie poglądowe zawiera zawór chromowany.

Odpowiedź

Zawory chromowane

Pytanie nr 15

Czy w ofercie należy skalkulować zabezpieczenie filtrów w podbaseniu poprzez rozstawienie rusztowania? ponieważ przedmiar nie zawiera takiej pozycji, ani PZ o tym nie mówi.

Odpowiedź

Tak.

Pytanie nr 16

Czy zamawiający przewiduje możliwość bezpłatnego parkowania na terenie inwestycji?

Odpowiedź

Zamawiający udostępni nieodpłatnie 4 miejsca parkingowe.

Pytanie nr 17

Czy w ofercie należy skalkulować codzienne sprzątnięcie obiektu w obrębie remontowanych pomieszczeń?

Odpowiedź

Zapisy w OPZ pkt.4 ppkt. 7)

„Wykonawca we własnym zakresie i własnym staraniem zapewni:

po zakończeniu robót uporządkowanie i posprzątnięcie strefy robót gdzie były prowadzone prace budowlane wraz z pozostałą częścią obiektu (jeżeli zastosowane ogrodzenie nie zabezpieczyło strefy przed brudem i pyłem budowlanym) oraz użytkowane zaplecze budowy (w tym ewentualna rekultywacja trawników i wysokiej roślinności) i ciągi komunikacyjne, które zostaną wskazane w protokole przekazania placu budowy.”

**Uwaga: przepusty instalacyjne w stropie pomiędzy pom. filtrów a łazienkami wykonać w klasie EI120!
Np. Ogniochronny kotłniczek pęczniący MCR PS śr. od 50 do 250mm EI 120. Rysunek IS01 i IS04 zostały zrewidowane. Zamawiający załącza rysunki.**