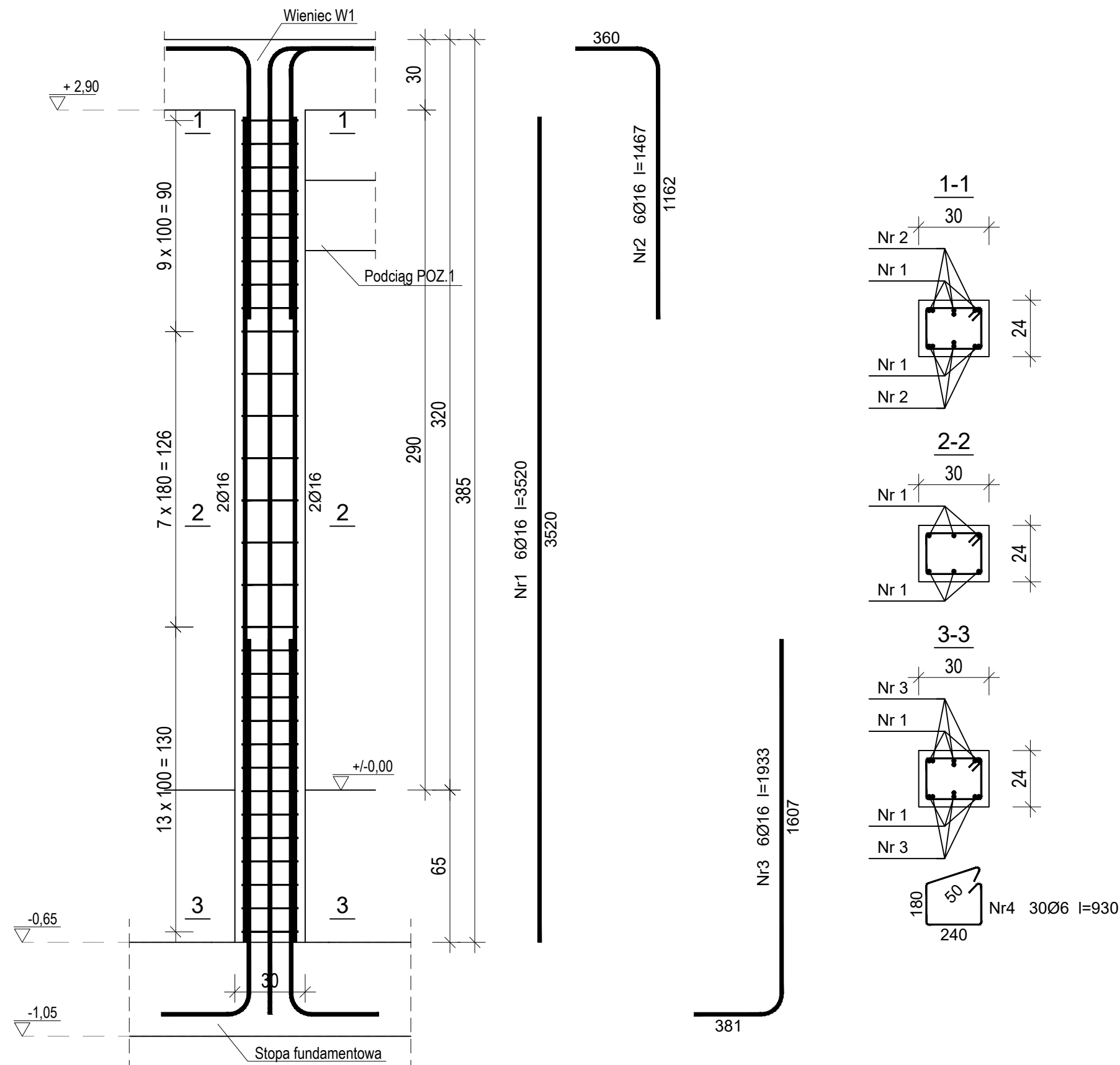


RYS.K7- Słup S1 szt. 6



Wykaz zbrojenia

| Nr pręta | Średnica [mm] | Długość [mm] | Liczba [szt.] | Długość całkowita [m] | | |
|-------------------------------|---------------|--------------|---------------|-----------------------|-----------|-------|
| | | | | St3SX-b Ø6 | RB500 Ø16 | |
| dla jednego słupa | | | | | | |
| 1 | 16 | 3520 | 6 | | 21,12 | |
| 2 | 16 | 1467 | 6 | | 8,80 | |
| 3 | 16 | 1933 | 6 | | 11,60 | |
| 4 | 6 | 930 | 30 | 27,90 | | |
| Długość całkowita wg średnic | | | | [m] | 27,8 | 41,6 |
| Masa 1mb pręta | | | | [kg/mb] | 0,222 | 1,578 |
| Masa prętów wg średnic | | | | [kg] | 6,2 | 65,6 |
| Masa prętów wg gatunków stali | | | | [kg] | 6,2 | 65,6 |
| Masa całkowita | | | | [kg] | 72 | |

Beton C20/25 (B25)
 Stal RB500
 St3SX-b
 Otulina $c_{nom} = 30$ mm

| | | | |
|--|-------------------------------------|--------|--------|
| INWESTOR | | | |
| Gmina Mietków ul. Kolejowa 35, 55-081 Mietków | | | |
| NAZWA INWESTYCJI, LOKALIZACJA | | | |
| BUDOWA ŚWIETLICY WIEJSKIEJ - WIELOFUNKCYJNEGO BUDYNKU REKREACYJNO- INTEGRACYJNEGO WRAZ Z ZAGOSPODAROWANIEM TERENU I INFRASTRUKTURĄ TOWARZYSZĄCĄ; Proszkowice, gmina Mietków, dz. nr ewid. 355/4 AM-1, obręb 0010 Proszkowice, jedn. ewid. 022306_2 | | | |
| PROJEKTANT W SPECJALNOŚCI KONSTRUKCYJNEJ | NR UPR.BUDOWLANYCH | PODPIS | |
| mgr inż. Agnieszka SZWEDZIAK | WKP/0018/POOK/19 | | |
| PROJEKTANT SPRAWDZAJĄCY W SPECJALNOŚCI KONSTRUKCYJNEJ | NR UPR.BUDOWLANYCH | PODPIS | |
| mgr inż. Marta MICHAŁOWSKA | WKP/0258/POOK/18 | | |
| ETAP | PROJEKT ARCHITEKTONICZNO- BUDOWLANY | | |
| BRANŻA | ARCHITEKTONICZNA | | |
| TEMAT | SŁUP S1 | | |
| DATA | SKALA | NR RYS | NR STR |
| IV 2023 | 1:20 | K7 | |