

**DROGMARBUD Marcin Młynarski**  
**ul. Partyzantów 81, 05 - 200 Wołomin**

**INWESTOR: BURMISTRZ WOŁOMINA**  
**ul. Ogrodowa 4**  
**05-200 Wołomin**

**OPIS STANU TECHNICZNEGO URZĄDZEŃ**  
**ZABAWOWYCH NA TERENIE OGRODU PRZEDSZKOLA**  
**NR 5 PRZY UL. BRONIEWSKIEGO 2 W WOŁOMINIE**  
**W RAMACH ZADANIA INWESTYCYJNEGO PN.**  
**"PRZEDSZKOLE NR 5 - WIOSKA DZIECI Z BULLERBYN**  
**W OGRODZIE KOTA W BUTACH"**

**Adres inwestycji: ul. Broniewskiego 2, 05 - 200 Wołomin**  
**dz. ew. nr 79/1 obr. 23 Wołomin (143412\_4)**  
**jednostka ewidencyjna Wołomin - miasto**

**Opracował: inż. Marcin Młynarski**

październik 2023r.

## **SPIS TREŚCI:**

<b>Część ogólna .....</b>	<b>3</b>
1. Przedmiot inwestycji .....	3
2. Zakres robót .....	3
<b>Część rysunkowa .....</b>	<b>32</b>
10. Mapa sytuacyjna .....	33

## **Część ogólna**

### **1. Przedmiot inwestycji**

Niniejsze opracowanie pn. „Opis stanu technicznego urządzeń zabawowych na terenie ogrodu Przedszkola nr 5 przy ul. Broniewskiego 2 w Wołominie wraz z wykazem robót naprawczych i sposobu ich wykonania, w ramach zadania inwestycyjnego pn. "Przedszkole nr 5 - wioska dzieci z Bullerbyn w ogrodzie Kota w butach" ma na celu przedstawienie zakresu robót naprawczych urządzeń zabawowych znajdujących się na terenie przedszkola.

Rozmieszczenie urządzeń zabawowych przeznaczonych do robót naprawczych przedstawione zostało na mapie sytuacyjnej.

### **2. Zakres robót**

Projekt zakłada wykonanie następujących czynności w ramach robót:

- roboty przygotowawcze,
- czyszczenie urządzeń,
- zeszkrobanie starej farby,
- uzupełnienie części urządzeń,
- konserwacja części ruchomych,
- malowanie części drewnianych i metalowych,
- roboty wykończeniowe.

### **Materialy.**

#### **Urządzenia zabawowe**

Do malowania drewnianych elementów urządzeń zabawowych należy użyć farb wodnych REMMERS (lub innych równoważnych uzgodnionych z Zamawiającym), o następujących cechach:

- wodna, silnie kryjąca farba do ochrony przed wpływem czynników atmosferycznych,
- elastyczna powłoka,
- nie łuszcząca się,
- powłoka odporna na alkalia,
- powłoka odporna na wpływ czynników atmosferycznych,
- reguluje wilgotność drewna,
- niskorozpuszczalnikowy, o łagodnym zapachu, mało uciążliwy dla środowiska,
- kolory równoważne z istniejącymi.
- produkt powinien spełniać limity migracji metali ciężkich do zabawek dziecięcych.

## **Ławki**

Ławki należy zaolejować materiałem o następujących cechach:

- działanie hydrofobizujące,
- powłoka odporna na wpływ czynników atmosferycznych, regulująca wilgotność drewna,
- ochrona drewna przed wyschnięciem,
- warianty pigmentowane chroniące drewno przed szarzeniem

Do wymiany desek należy użyć drewna sosnowego, grubość desek 4,5 cm

## **Piaskownice**

Siedziska drewniane w piaskownicach należy wymienić na deski PCV typu tarasowego.

## **Szczegółowy zakres napraw**

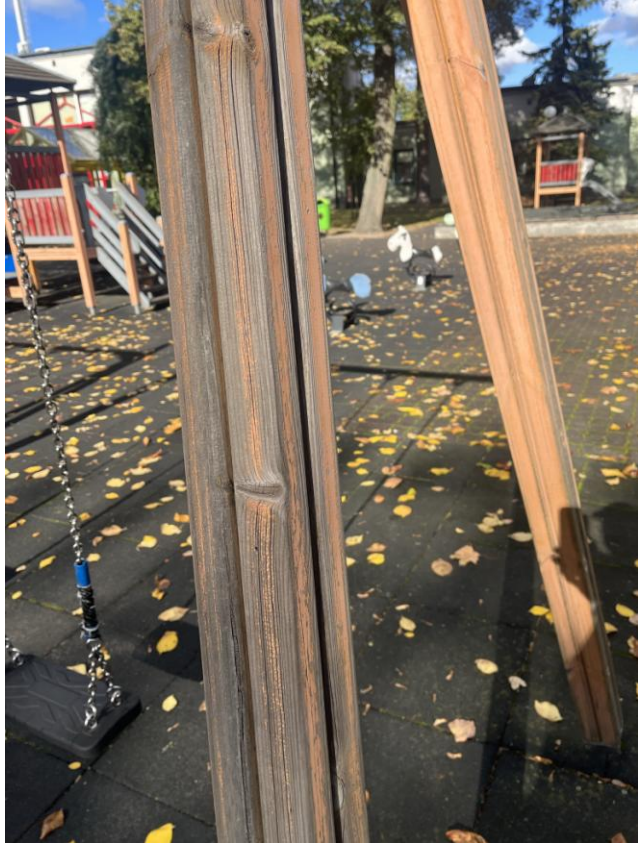
### **2.1. Huśtawka LAPPSET 020414**

- wyczyszczenie,
- wymian siedzisk (4 szt),
- konserwacja części ruchomych,
- malowanie części drewnianych i metalowych.













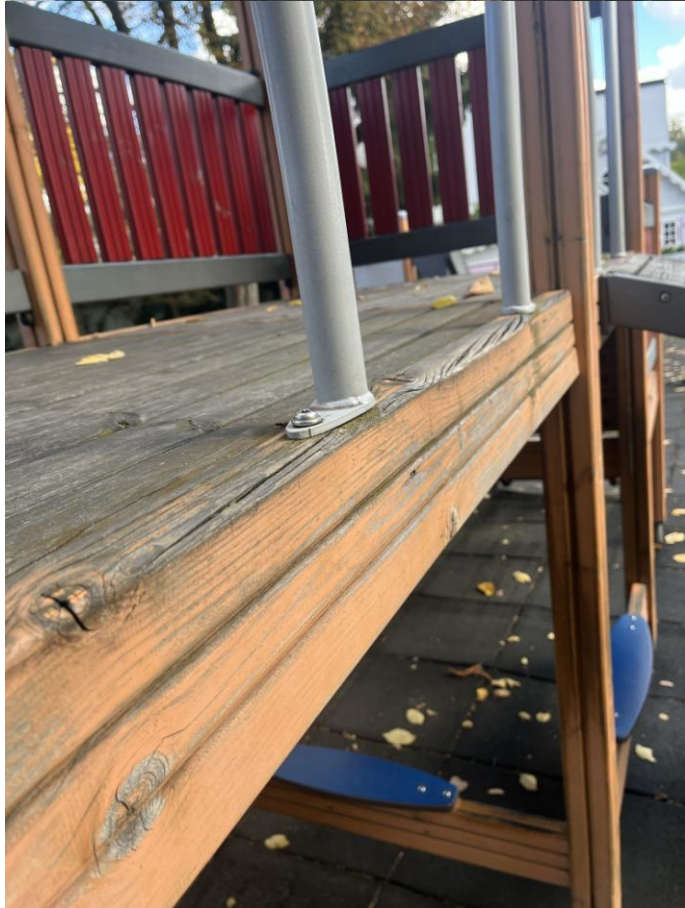
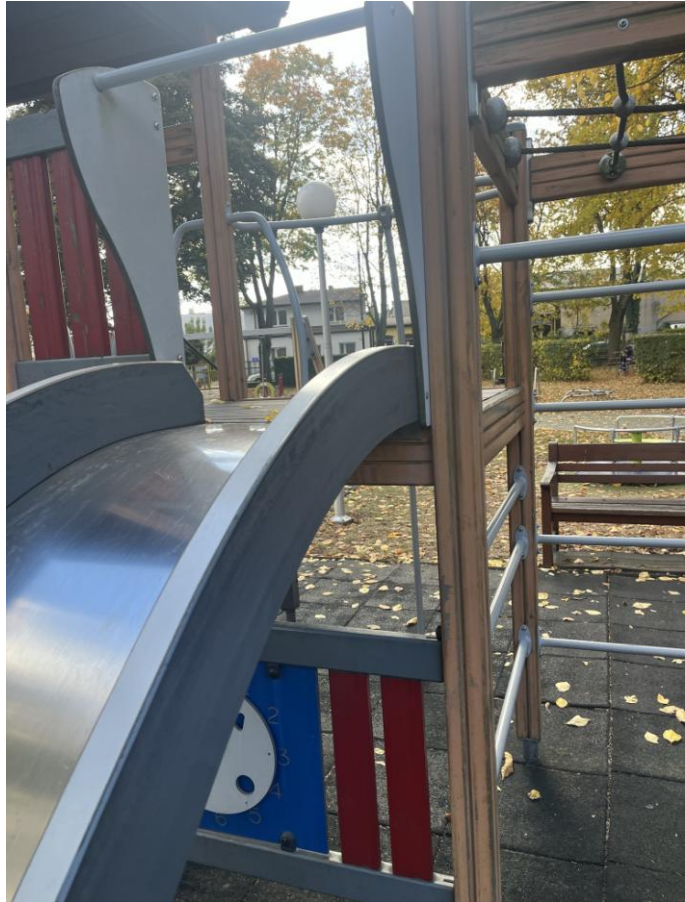
## 2.2 Centrum zabaw LAPPSET 120124

- wyczyszczenie,
- wymiana liny wspinaczkowej,
- uzupełnienie wskazówek zegara,
- konserwacja części ruchomych,
- malowanie części drewnianych i metalowych.















### 2.3. Huśtawka

- wyczyszczenie,
- konserwacja części ruchomych,
- malowanie części drewnianych i metalowych.



### 2.4. Centrum zabaw LAPPSET 120100

- wyczyszczenie,
- wymiana liny wspinaczkowej,
- montaż poprzeczki przed wejściem na tor wspinaczkowy,
- konserwacja części ruchomych,
- malowanie części drewnianych i metalowych.

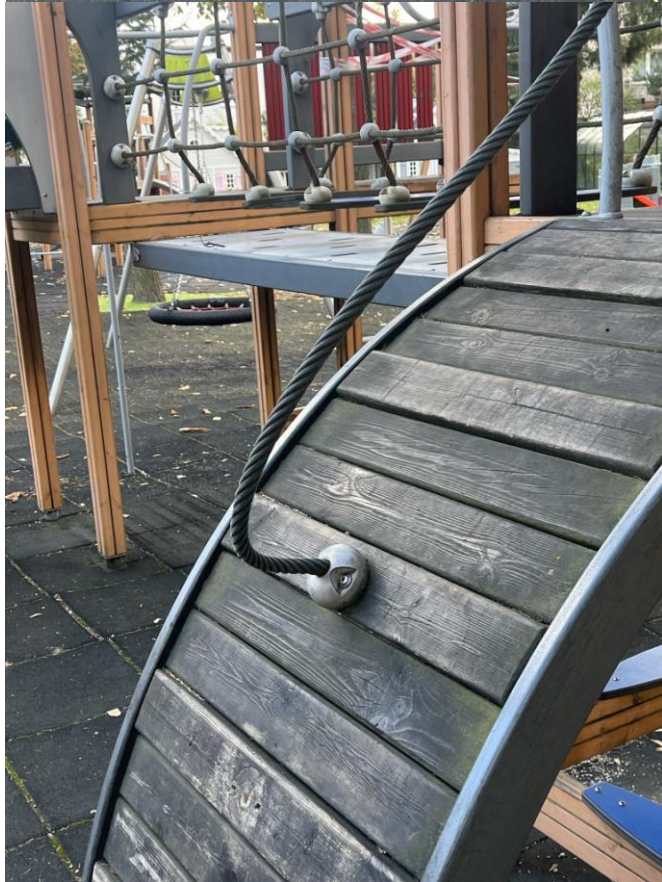














## 2.5. Piaskownica

- wymiana siedzisk drewnianych na deski PCV typu tarasowego.
- wymiary siedzisk 5m x 0,35 m x 4 strony







## 2.6. Piaskownica

- wymiana siedzisk drewnianych na deski PCV typu tarasowego.
- wymiary siedzisk 5m x 0,35 m x 4 strony

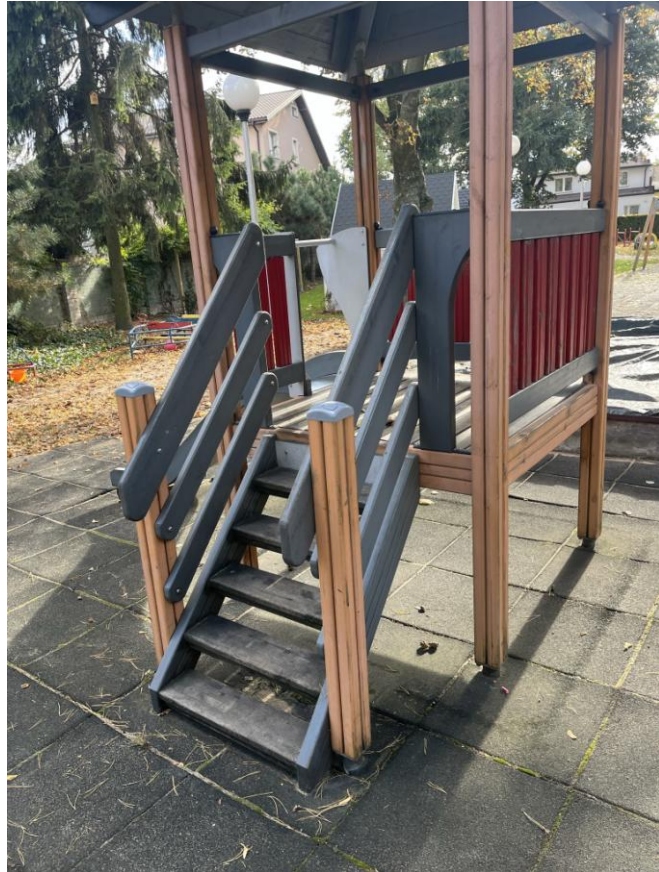




## 2.7. Domek ze zjeżdżalnią LAPPSET 120347

- wyczyszczenie,
- konserwacja części ruchomych,
- malowanie części drewnianych i metalowych.







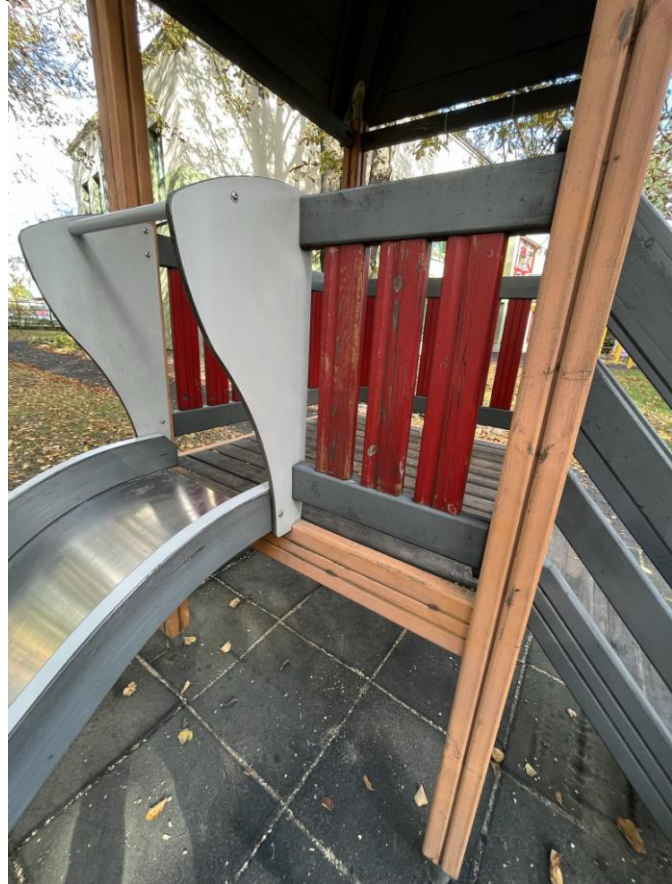
## 2.8. Domek ze zjeżdżalnią LAPPSET 120347

- wyczyszczenie,
- konserwacja części ruchomych,
- malowanie części drewnianych i metalowych.









### 2.9. Ważka LAPPSET 010300 - 2 szt

- wyczyszczenie,
- wymiana pękniętych gum od spodu siedziska - 2 szt,
- konserwacja części ruchomych,
- malowanie części drewnianych i metalowych.







### **2.10. Bujaki 3 szt.**

- wyczyszczenie,
- konserwacja części ruchomych,
- malowanie części drewnianych i metalowych.



### **2.11. Ławki 8 szt.**

- wyczyszczenie starej farby,
- konserwacja części ruchomych,
- olejowanie części drewnianych,
- wymiana desek na siedziskach i oparciach: deska szer. 14 cm - 5 szt, deska szer. 5 cm: 4 szt.



















# **Część rysunkowa**