

Świdnica, 18.07.2024 r.

**Wszyscy Wykonawcy**

**Pytania i odpowiedzi do SWZ**

Dot. Postępowania o udzielenie zamówienia publicznego P-77/VII/24 „*Budowa kontenerowej kwarantanny, izolatki na terenie schroniska dla bezdomnych zwierząt w Świdnicy*”.

Zamawiający – Gmina Miasto Świdnica na podstawie art. 284 ust. 2 ustawy z dnia 11 września 2019 r. Prawo zamówień publicznych (t.j. Dz. U. z 2023 r., poz. 1605 z późn. zm.), zwanej dalej „ustawą Pzp”, zawiadamia, że w przedmiotowym postępowaniu wpłynęły pytania dotyczące treści Specyfikacji Warunków Zamówienia, zwanej dalej „SWZ”.

Poniżej treść pytań wraz z odpowiedziami.

**Pytanie nr 1**

Czy Zamawiający wyrazi zgodę na zmianę

1. stropodachu z płyty warstwowej z rdzeniem 50 mm + wełna mineralna 50 mm na płytę warstwową PIR 100 mm o równoważnych parametrach?
2. prosimy o doprecyzowanie z czego mają wykonane ścianki wewnętrzne w kontenerach – czy jest to płyta PIR? Jeżeli tak to jakiej grubości?

**Odpowiedź nr 1**

1. Ze względu na technologię należy górną warstwę wykonać z wełny mineralnej (eliminuje ewentualne mostki cieplne).
2. Ściany wewnętrzne mają być wykonane z płyty PIR o grubości 100 mm.

**Pytanie nr 2**

Prosimy o zamieszczenie rysunków przekroju przez dach.

**Odpowiedź nr 2**

W załączeniu rysunek elewacji z przekrojem przez dach (szczegół A).

**Pytanie nr 3**

Prosimy o informację czy wyposażenie technologiczne:  
oczyszczacz powietrza: filtr wstępny, przeciwdrobnoustrojowy, HEPA, węglowy, 2 x fotokataliczny, lampa UV, jonizator, ozonator, 180 m<sup>3</sup>/h – 2 szt.,  
wanna groomerska dla psów  
wchodzi w zakres zamówienia?

### Odpowiedź nr 3

oczyszczacz powietrza: filtr wstępny, przeciwdrobnoustrojowy, HEPA, węglowy, 2 x fotokataliczny, lampa UV, jonizator, ozonator, 180 m<sup>3</sup>/h – 1 szt. - TAK

wanna groomerska dla psów – NIE

### Pytanie nr 4

Prosimy o informację czy Wykonawca ma w zakresie prac:

- uzyskanie pozwolenia na użytkowanie lub zgłoszenie zakończenia robót do Inspektoratu Nadzoru Budowlanego,
- zgłoszenia do sanepidu oraz staży pożarnej,
- wykonania badania wody, wykonania instrukcji bezpieczeństwa pożarowego,
- świadectwa energetycznego.

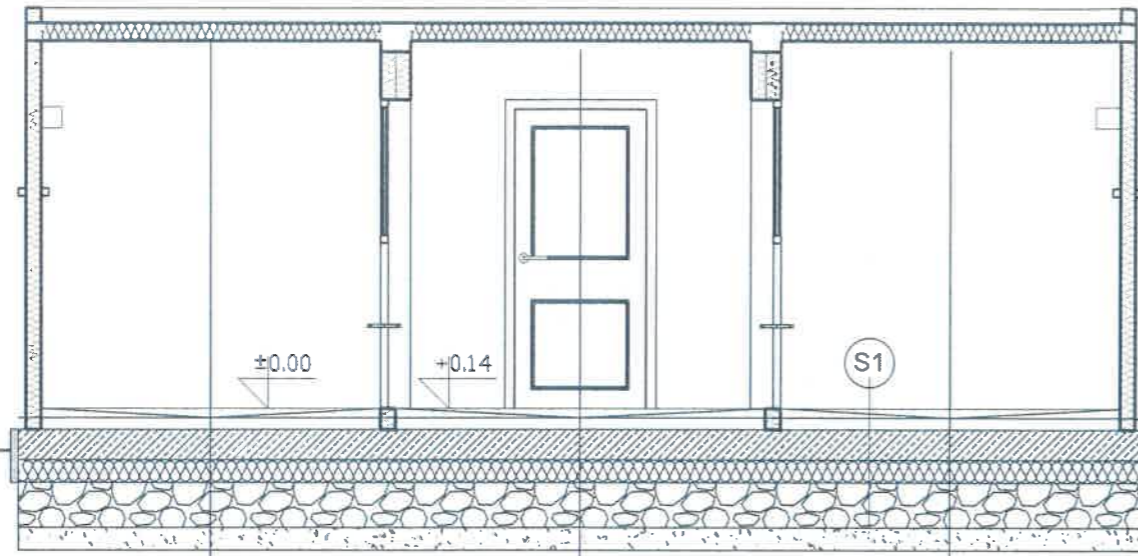
Co oznacza wykonanie inwentaryzacji w sąsiedztwie inwestycji.

### Odpowiedź nr 4

1. Obiekt wymaga uzyskania pozwolenia na użytkowanie – kat. IX (w projekcie wystąpił błąd drukarski – kat I). Zamawiający wymaga aby Wykonawca na podstawie pełnomocnictwa od Inwestora uzyskał pozwolenie na użytkowanie.
2. Zamawiający wymaga od Wykonawcy zgłoszenia do Sanepidu i Straży Pożarnej.
3. Badania wody nie jest wymagane – rozbudowa wewnętrznej instalacji wody (poza punktem pomiarowym).
4. Charakterystyka energetyczna nie jest wymagana -budynek wolnostojący < 50 m<sup>2</sup>
5. Instrukcję bezpieczeństwa pożarowego operator schroniska zaktualizuje po odbiorze.
6. Inwentaryzacja w sąsiedztwie inwestycji – sprawdzenie przed rozpoczęciem robót zgodności z mapą istniejącą (wizja lokalna). Natomiast, Zamawiający wymaga wykonania geodezyjnej inwentaryzacji powykonawczej i zgłoszenia zrealizowanej inwestycji do Zasobów Powiatowego Biura Geodezji i Katastru w Świdnicy.

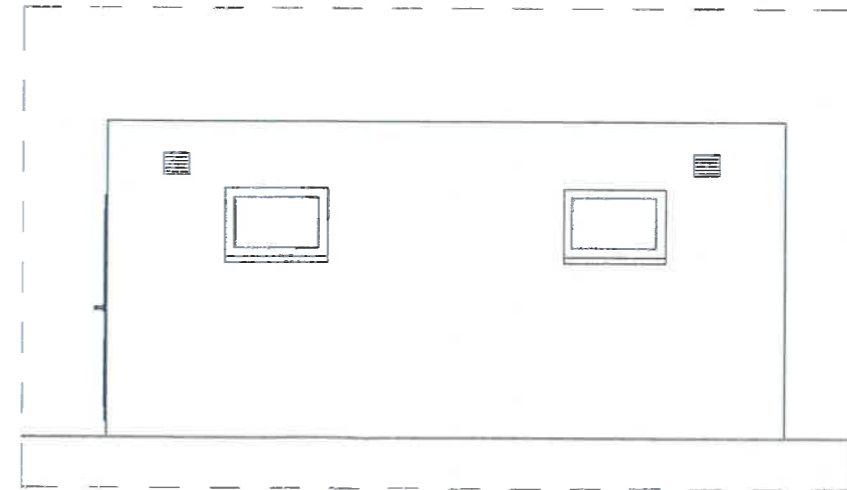
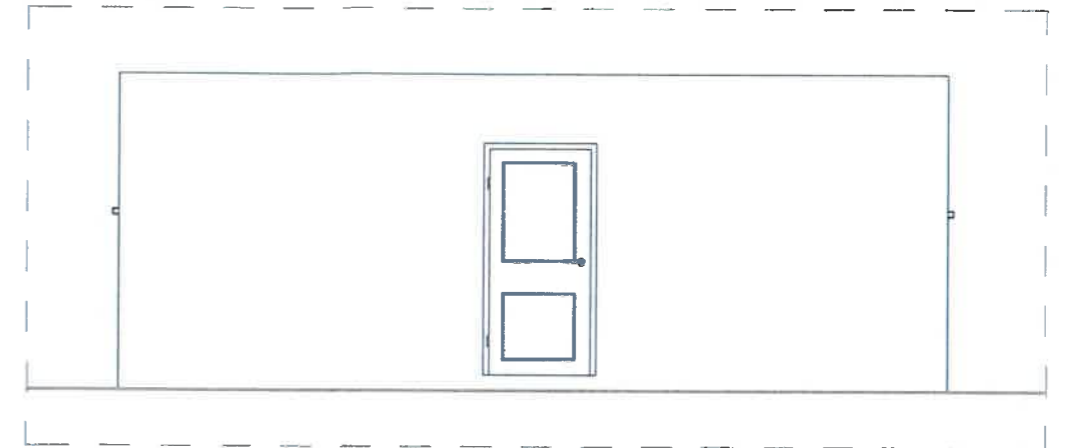
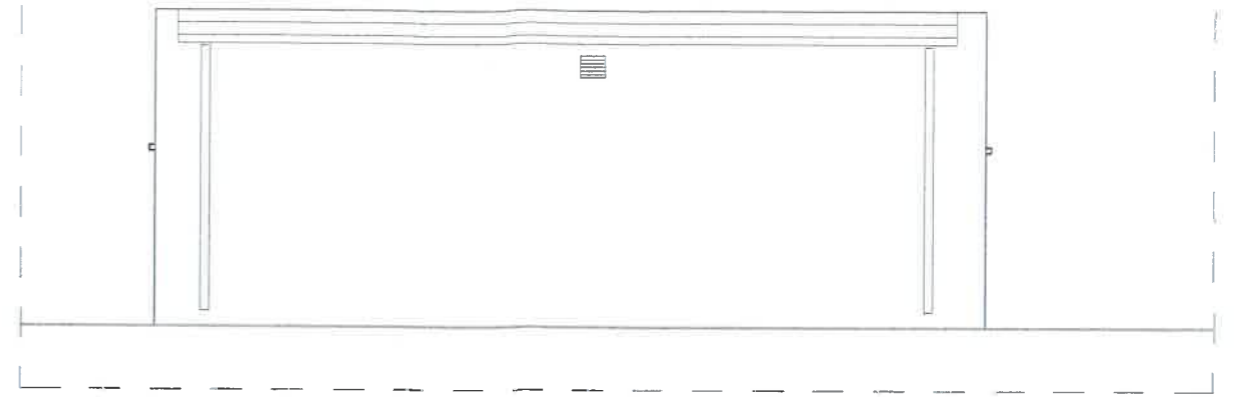
DYREKTOR WYDZIAŁU

*Maciej Głęba*

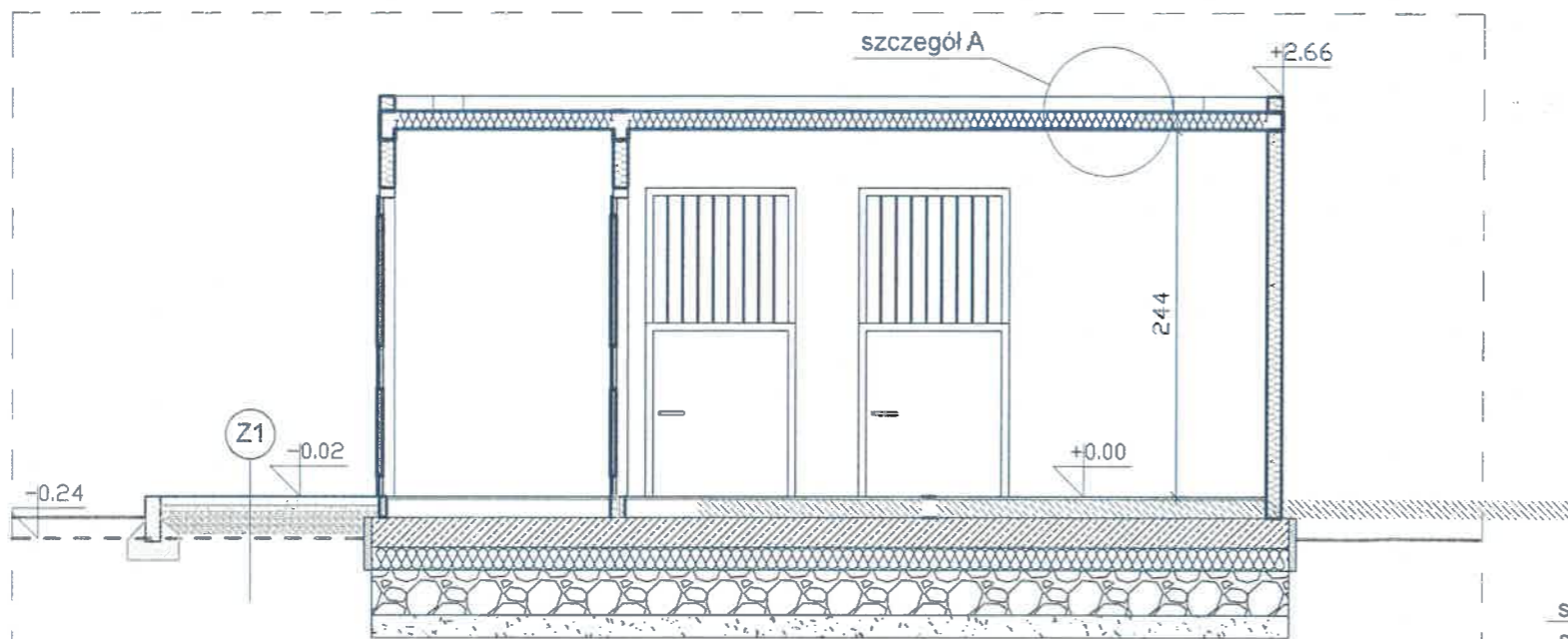


S1

posadzka cementowa 6-12cm  
 hydroizolacja dwuskładnikowa elastyczna pod pt. ceram.  
 płyta fund. żelbetowa gr 20cm  
 styropian fundamentowy lub typu XPS gr 10 cm  
 Żwir 0-31 - 30.0 cm



elewacje skala 1:75:



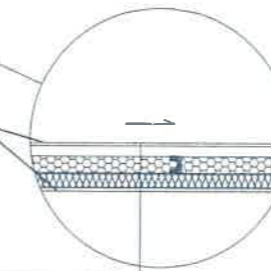
Z1

Z1

plytki betonowe gr 6cm  
 piasek 0-2mm - gr 3-4cm  
 Żwir 15.0 cm  
 piasek 0-2mm - gr 10cm

szczegół A  
 skala 1:25

ceownik 160



blacha trapez T35/0.7mm  
 wełna mineralna 50-80mm  
 płyta PIR 50mm

		NIP 884-101-18-39 REGON 890242949 km. 502 508 850 e-mail: adam1703@gmail.com	
ZADANIE:	Budynek kwarantanny i izolacji dla psów		
ADRES:	58-100 Świdnica, ul. Pogodna 3, dz. nr 40/4, obr. Osiedle Młodych		
INWESTOR:	Gmina Świdnica		
ADRES:	58-100 Świdnica ul. Armii Krajowej 49		
Architekt:	Adam Madrzak		
nr upr.:	UAN.V-7342/3/135/94		
nazwa pliku:	schronisko	data:	2024-05-30
skala:	1:75, 1:100	PRZEKRÓJ A-A, B-B, Elewacje	
projekt zainienny - PAB		Rys nr 3 /zamienny	