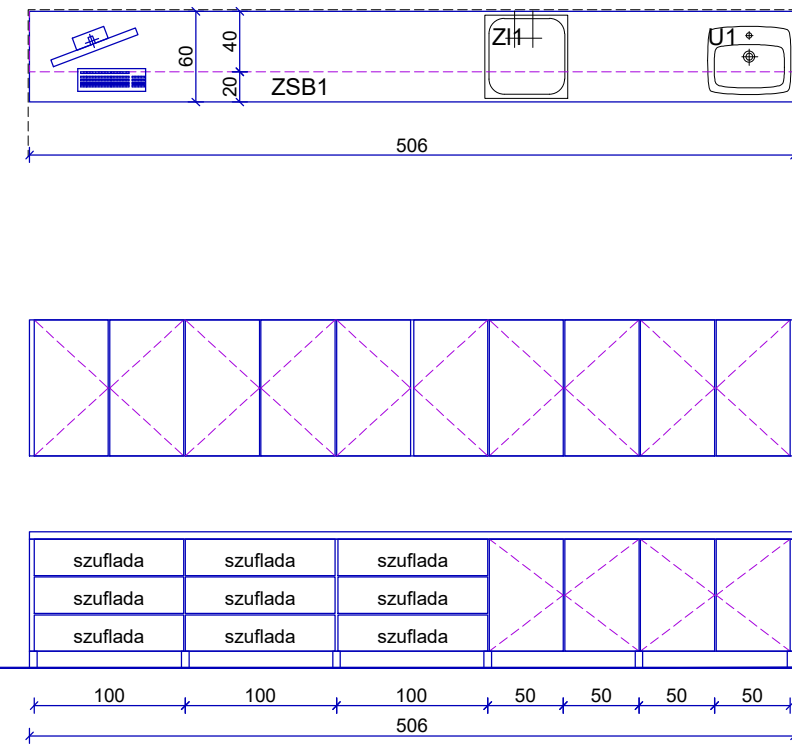
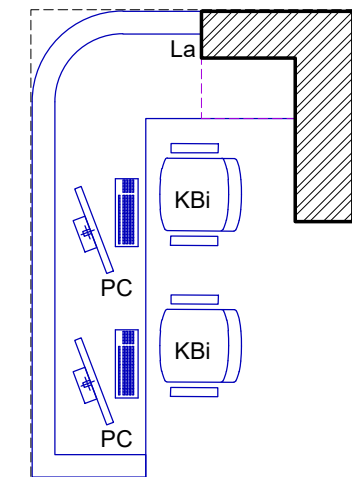


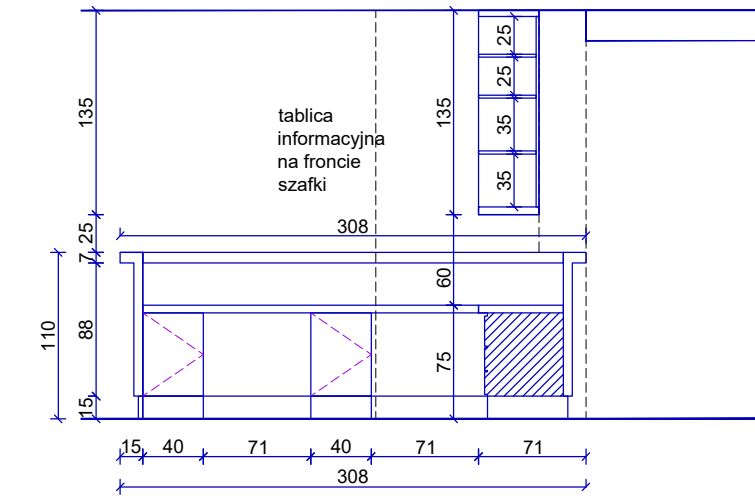
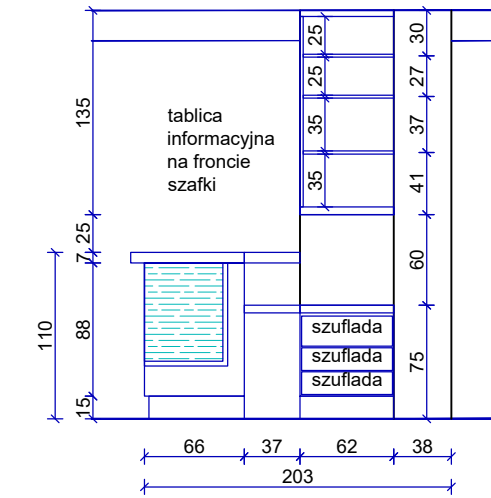
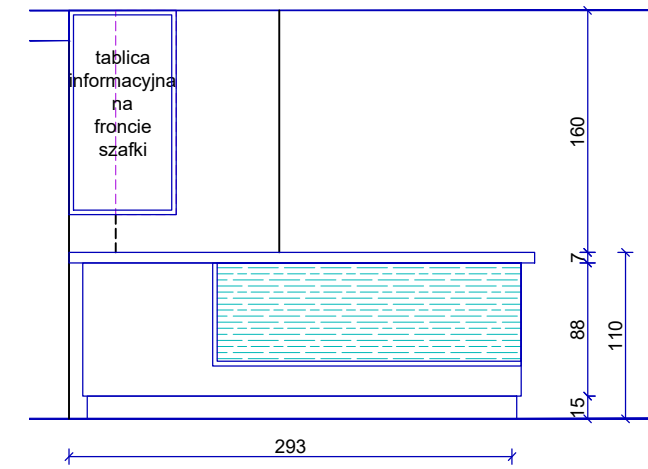
1.07
SALA WZMOŻONEGO NADZORU



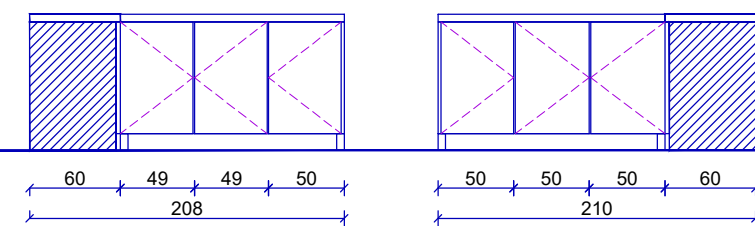
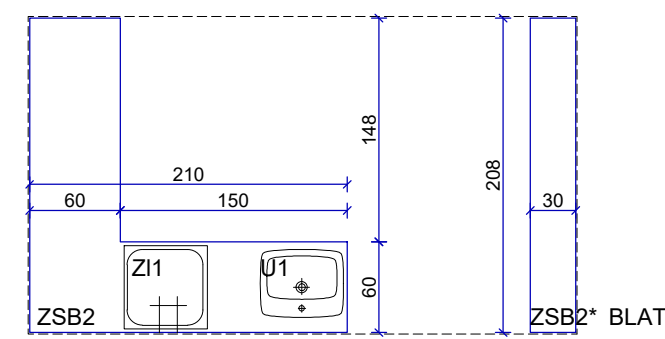
1.07
SALA WZMOŻONEGO NADZORU



W blacie lady wykonać przepusty do przeprowadzenia kabli od PC do monitorów, myszek, klawiatur, wykończone systemowymi osłonami. Pod blatem zamontować półki lub uchwyty pod kable



1.10
STRONA BRUDNA



UWAGI OGÓLNE

- Z UWAGI NA ADAPTACYJNY CHARAKTER ROBÓT PODCZAS PROWADZENIA PRAC NALEŻY NA BIEŻĄCO WERYFIKOWAĆ WSZYSTKIE WYMIARY
- RYSUNKI I OPISY OPRACOWAŃ WSZYSTKICH BRANŻ STANOWIĄ CAŁOŚĆ PROJEKTU I NALEŻY JE ROZPATRYWAĆ ŁĄCZNIE
- WYMIARY OTWORÓW W PRZEGRODACH DLA OSADZENIA STOLARKI OKIENNEJ I DRZWIOWEJ NALEŻY ZWERYFIKOWAĆ PRZED PRZYSTAPIENIEM DO ROBÓT BUDOWLANO-MONTAŻOWYCH I DOSTOSOWAĆ DO WYMOGÓW WYBRANEGO PRODUCENTA
- DLA ELEMENTÓW TAKICH JAK: BALUSTRADY, PORĘCZE itp. NALEŻY ZACHOWAĆ RÓWNOMIERNY PODZIAŁ NA CAŁEJ DŁUGOŚCI ELEMENTU
- WSZELKIE ROZWIĄZANIA SYSTEMOWE NALEŻY WYKONYWAĆ ZGODNIE Z WYTYCZNYMI DOSTAWCÓW, PRODUCENTÓW
- OTWOROWANIE W PRZEGRODACH WG. WYTYCZNYCH PT BRANŻOWYCH
- MATERIAŁY WYKOŃCZENIOWE PRZED ZAMÓWIENIEM / ZABUDOWANIEM NALEŻY PRZEDSTAWIĆ DO AKCEPTACJI INWETORA
- POZA ROZWIĄZANAMI PRZYJĘTymi W PROJEKCIE WYKONAWCĘ ZOBOWIĄZANY JEST ZACHOWAĆ OBOWIĄZUJĄCE NORMY, PRZEPISY I WARUNKI TECHNICZNE
- WSZELKIE ZASTOSOWANE W OBIEKCIE MATERIAŁY I SYSTEMY MUSZĄ POSIADAĆ APROBATY I DOPUSZCZENIA DO STOSOWANIA W OBIEKTACH UŻYTECZNOŚCI PUBLICZNEJ - SŁUŻBY ZDROWIA
- WSZELKIE DOSTRZEŻONE BŁĘDY W OPRACOWANIACH PROJEKTOWYCH NALEŻY NIEWŁOČNIE ZGŁASZAĆ DO ZESPÓŁU PROJEKTOWEGO

BIURO PROJEKTOWO - INWESTYCYJNE SŁUŻBY ZDROWIA Sp. z o.o.		KATOWICE ul. PANEWNICKA 22			
BRANŻA	ARCHITEKTURA	STADIUM	PROJEKT WYKONAWCZY	S-549/2019	
INWESTOR	SP ZOZ ul. 24 Kwietnia 5; 47-200 Kędzierzyn - Koźle				
OBIEKT	SP ZOZ ul. Roosevelta 2; 47-200 Kędzierzyn - Koźle, działka nr 2225/5				
TREŚĆ	PRZEBUDOWA POMIESZCZEŃ PO ODDZIALE ANESTEZJOLOGII I INTENSYWNEJ TERAPII (I PIĘTRO) NA POTRZEBY BŁOKU OPERACYJNEGO				
MEBLE INDYWIDUALNE					
PROJEKTANT	arch. Włodzimierz Adamczyk upr. 500/89 KT	SPRAWDZIŁ	arch. Beata Milek upr. 12/SŁOKK/2014	SKALA	1:100
OPRACOWAŁ		OPRACOWAŁ		DATA	15-03-2019
					NR RYS
					12