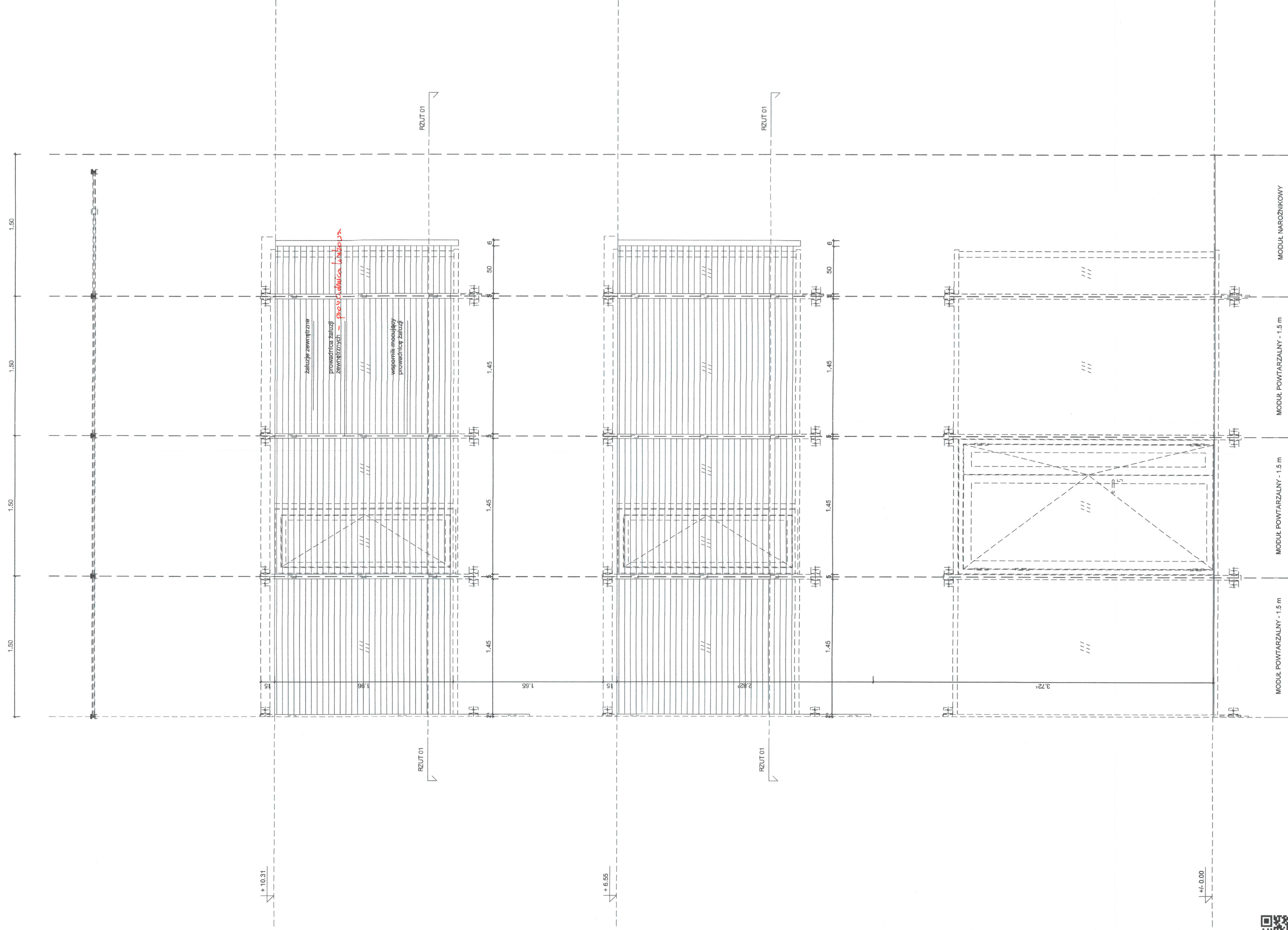


ZALUZJE ZEWNĘTRZNE - ROZRYS 01
SKALA 1:25



1. Klasa odporności ogniwej wszystkich elementów konstrukcyjnych należy w części podziemnej (R120, w części nadziemnej (R90).
2. Wymagania wytrzymałościowe i wytrzymałościowe konstrukcyjne i wytrzymałościowe konstrukcyjne i wytrzymałościowe konstrukcyjne elementów w obliczeniach należy dobrać do warunków użytkowania i warunków eksploatacji.
3. Przed przystąpieniem do realizacji, dla apartamentów i domów jednorodzinnych (zakresy ochrony i ochrona, systemy antywłamaniowe, elementy systemów - na podstawie projektu stanu surowego konstrukcji). Projekt wykonawczy i organizacyjny należy wykonać zgodnie z przepisami.
4. Autorki: zmiany projektowe, szczegóły wykonania, projekty wykonawcze należy wykonać z zastrzeżeniem projektu lub architektem prowadzącym nadzór autorski.
5. Poszczególne sekcje dokumentacji projektowej należy rozpatrywać całościowo wraz z opisem technicznym i rysunkami.
6. Wykonawca jest odpowiedzialny za wykonanie robót zgodnie z projektem i za wytrzymałość konstrukcji w warunkach eksploatacyjnych.

Numer rysunku
303-PPK-4-AR-XX-DE-FA-B04

Schemat podglądowy

Projekt

Budowa budynku Pracowni Przewrotu Kopernikańskiego w ramach rozbudowy Centrum Nauki Kopernik
dzielnica ew. nr 5/5 obręb 5-04-04 dzielnica Śródmieście, Warszawa

Projekt wykonawczy
Architektoniczna PW/AR

Kierownik Budowy
Piotr D. Kozłowski
upr. bud. Pol. 003330106106

Nazwa arkusza Detale fasady - żaluzje zewnętrzne - 01	
Numer rysunku 303-PPK-4-AR-XX-DE-FA-B04	Status W03
Data 26.10.2018	Data zmiany 650 x 650 mm
Skala 1 : 25	Opisował AJ
Prak 303-PPK-4-AR	Projektant Heinle, Wischer und Partner Architektol Sp. z o.o. Plac Sainy 4/2 50-060 Wrocław tel. +48 71 37196 00 fax +48 71 37196 10 wroclaw@heinlewischerpartner.de
Investor Centrum Nauki Kopernik	Projekcja mgr inż. arch. Edward Schultz upr. bud. nr W/11/2013 architektoniczna
Projektant Architektura Specjalność	Podpis <i>Schultz</i>
Sprawdzający Specjalność	Podpis <i>D. Kozłowski</i>

