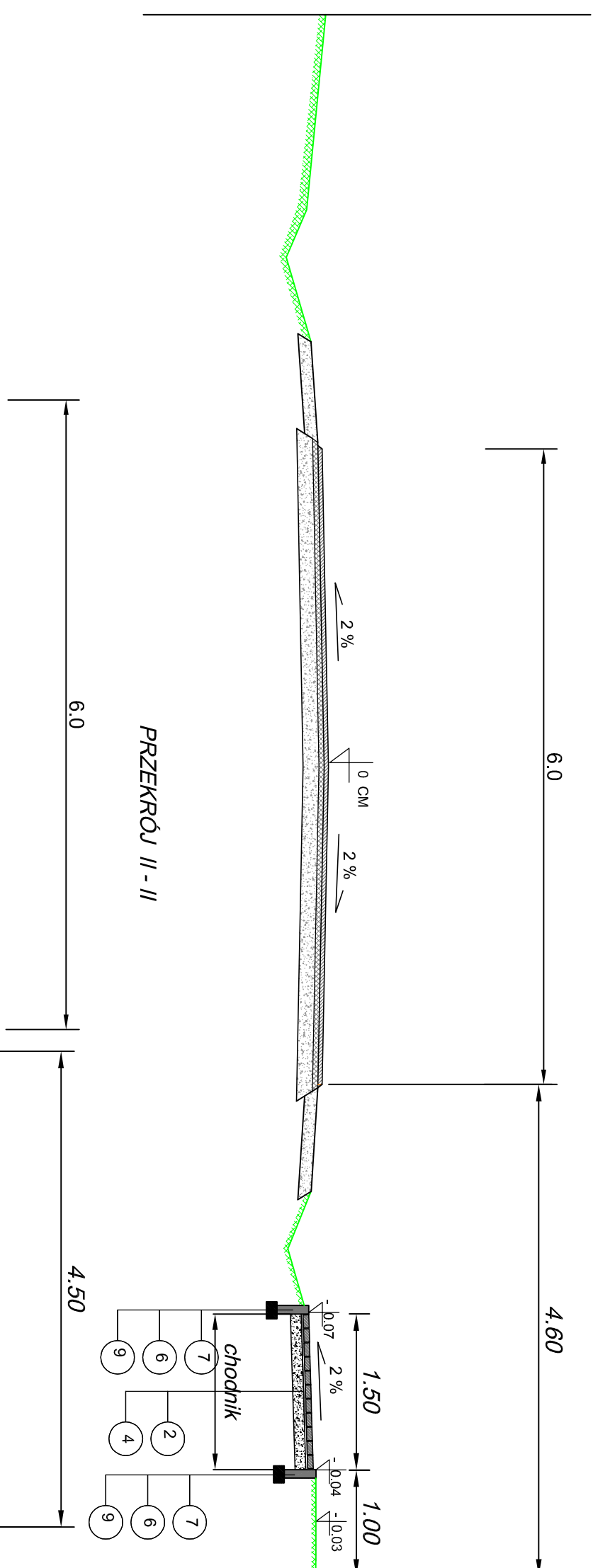
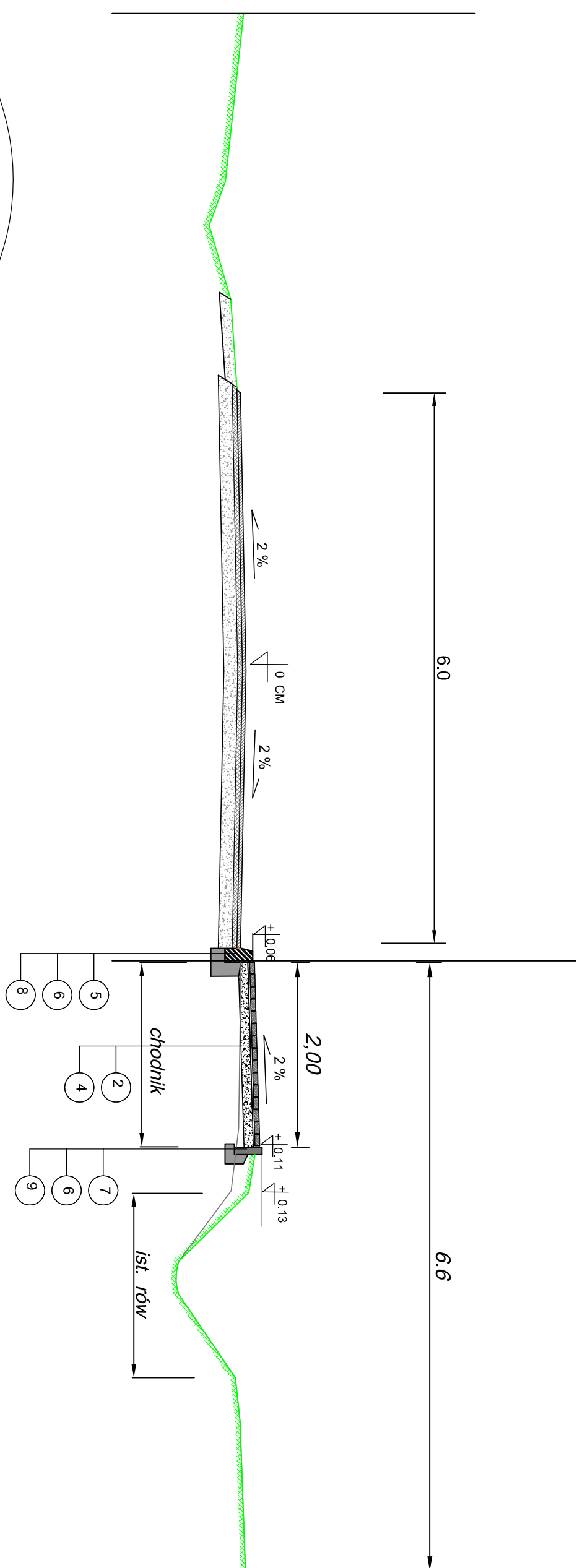


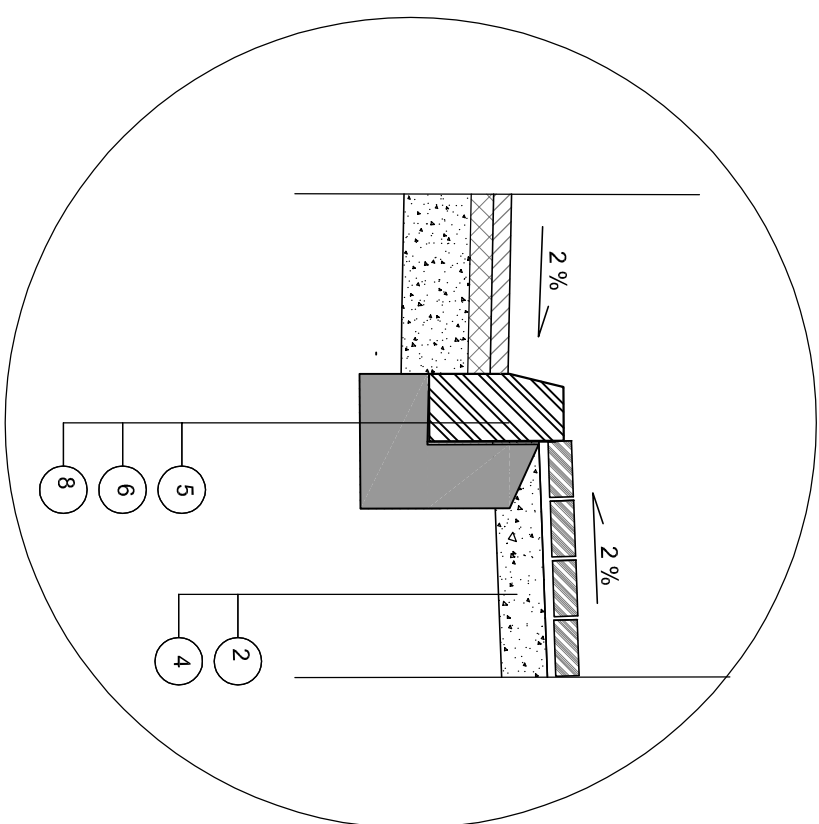
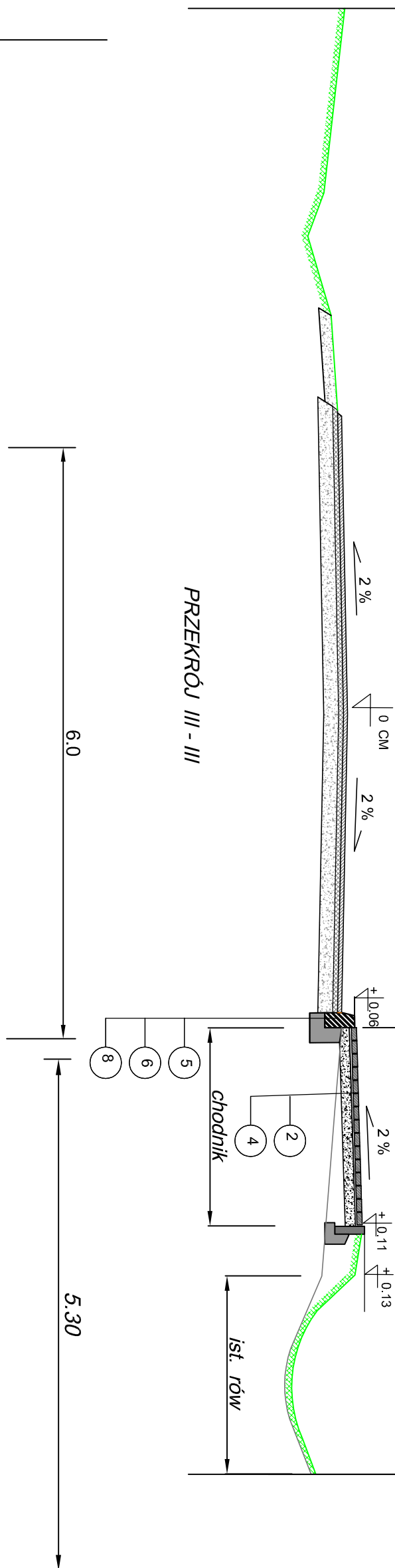
PRZEKRÓJ I - I







PRZEKRÓJ IV - IV



PRZEMÓW III - III



1	<p>zładzły:</p> <p>koska brukowa wltropasowana gr 8 cm na podsyłcyce cem-plaskowej 1:4 gr 3-5 cm</p> <p>- holand galfiowy</p>
2	<p>chodnik :</p> <p>koska brukowa wltropasowana gr 6 cm na podsyłcyce cem-plaskowej 1:4 gr 3-5 cm</p> <p>- holand szary</p>
3	<p>zładzły:</p> <p>podbudowa zasadnicza z kruszywa łamane go C₆₀₀ gr 20 cm</p>
4	<p>chodnik :</p> <p>podbudowa z kruszywa łamane go C₆₀₀ gr 10 cm</p>
5	<p>krzewnik 15x30 cm</p>
6	<p>podsyłkacem-plaskowa 1:4</p>
7	<p>obrzeże 8x30cm</p>
8	<p>ławka z oporem gr 15 cm z betonu klasy C12/15</p>
9	<p>ławka z oporem gr 10 cm z betonu klasy C12/15</p>

 ZAKŁAD USŁUG INWESTYCYJNYCH ul. Piłsudskiego 1/2, 07-200 Wyszków tel. 23 860 95 93  525-200-95-93  1426898884 	Nazwa zlecenia: Przebudowa DP nr 4406W poprzez budowę chodnika w miejscowości Kamieńczyk	Faza: P.B.
	Tytuł rysunku: przebiego	
Inwestor: Zarząd Powiatu Wyszkowskiego	Nr rys. : 1	
Adres: Kamieńczyk	Skala: 1:50	
Branża: DROGOWA		
Opracował : mgr inż. Marek Wesołek upr. nr 177194/Os		