

Numer ewidencyjny obiektu:

JNI: **brak**

DOKUMENTACJA FOTOGRAFICZNA OBIEKTU

z dnia **25.04.2018 r.**

Karta nr 1.1



P.P.H.U. "MAXDROGI" DAWID RAKOCZY

Fot. 1. Widok mostu z poziomu drogi.



P.P.H.U. "MAXDROGI" DAWID RAKOCZY

Fot. 2. Widok mostu z poziomu cieku.

Numer ewidencyjny obiektu:

 JNI: **brak**
DOKUMENTACJA FOTOGRAFICZNA USZKODZEŃ

 z dnia **25.04.2018 r.**

Karta nr 2.1



P.P.H.U. "MAXDROGI" DAWID RAKOCZY



P.P.H.U. "MAXDROGI" DAWID RAKOCZY



P.P.H.U. "MAXDROGI" DAWID RAKOCZY



P.P.H.U. "MAXDROGI" DAWID RAKOCZY



P.P.H.U. "MAXDROGI" DAWID RAKOCZY



P.P.H.U. "MAXDROGI" DAWID RAKOCZY



P.P.H.U. "MAXDROGI" DAWID RAKOCZY

Dojazdy w obrębie skrzydeł

 ocena stanu **2,0**

 kod uszk. **PT UT WT**
Nawierzchnia jezdni

 ocena stanu **2,0**

 kod uszk. **NA KA RA UA**
Nawierzchnia chodników, krawężniki

 ocena stanu **4,0**

 kod uszk. **WB NB KB UB**
Urządzenia dylatacyjne

ocena stanu

kod uszk.:

Opis : Droga o nawierzchni gruntowej, dojazdy do obiektu nierówne, koleiny, przemieszczenia i ubytki gruntu, wegetacja roślinności. Na obiekcie nawierzchnia bitumiczna, znaczne zanieczyszczenia, naniesiony grunt i piasek, korozja, ubytki i spękania asfaltu. Brak normatywnych chodników i utwardzonych poboczy dla pieszych. Pasy bezpieczeństwa o szer. 0,45 m, zanieczyszczenia, ubytki betonu, wegetacja roślinności. Brak urządzeń dylatacyjnych.

Numer ewidencyjny obiektu:

 JNI: **brak**
DOKUMENTACJA FOTOGRAFICZNA USZKODZEŃ

 z dnia **25.04.2018 r.**

Karta nr 2.2



P.P.H.U. "MAXDRÓG" DAWID RAKOCZY



P.P.H.U. "MAXDRÓG" DAWID RAKOCZY



P.P.H.U. "MAXDRÓG" DAWID RAKOCZY



P.P.H.U. "MAXDRÓG" DAWID RAKOCZY



P.P.H.U. "MAXDRÓG" DAWID RAKOCZY



P.P.H.U. "MAXDRÓG" DAWID RAKOCZY



P.P.H.U. "MAXDRÓG" DAWID RAKOCZY



P.P.H.U. "MAXDRÓG" DAWID RAKOCZY



P.P.H.U. "MAXDRÓG" DAWID RAKOCZY



Balustrady, bariery ochronne, osłony	ocena stanu 2,0
kod uszk.: NA KA DA UA	

Belki podporęczowe, gzymsy	ocena stanu 3,0
kod uszk.: NB KB WB OB. UB	

Urządzenia odwadniające	ocena stanu
kod uszk.:	

Opis : Bariery stalowe o nienormalnej wysokości (0,95 m), zanieczyszczenia, zniszczona powłoka antykorozyjna (malarska), korozja i deformacja stali, przerastanie roślinności przez barierę. Belki podporęczowe-gzymsowe (boczna część płyty pomostowej i pasa ucieczki), zanieczyszczenia, zaciekli, korozja, ubytki i wegetacja mchu. Brak urządzeń odwadniających.

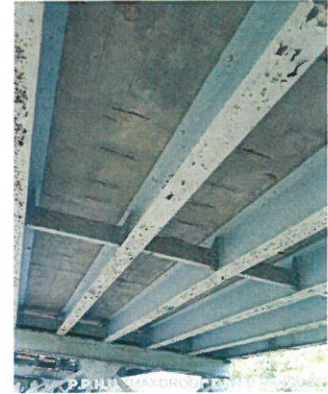
Numer ewidencyjny obiektu:

JNI: brak

DOKUMENTACJA FOTOGRAFICZNA USZKODZEŃ

z dnia 25.04.2018 r.

Karta nr 2.3


Izolacja pomostu

ocena stanu 0,0

kod uszk.: OB. CB

Konstrukcja pomostu

ocena stanu 2,0

kod uszk.: OB. CB KB UB KZ WB

Konstrukcja dźwigarów głównych

ocena stanu 3,0

kod uszk.: AS KS NS OS

Opis : Płyta pomostowa zintegrowana z dźwigarami stalowymi, ślady wykwitów, zawilgocenia, przecieków, ubytki betonu i odsonięta skorodowana stal zbrojeniowa świadczą o nieszczelnej izolacji pomostu. Zniszczona i złuszczone powłoka malarska i korozja stali dźwigarów.

Numer ewidencyjny obiektu:

JNI: brak

DOKUMENTACJA FOTOGRAFICZNA USZKODZEŃ

z dnia 25.04.2018 r.

Karta nr 2.4



P.P.H.U. "MAXDROG" DAWID RAKOCZY



P.P.H.U. "MAXDROG" DAWID RAKOCZY



P.P.H.U. "MAXDROG" DAWID RAKOCZY



P.P.H.U. "MAXDROG" DAWID RAKOCZY



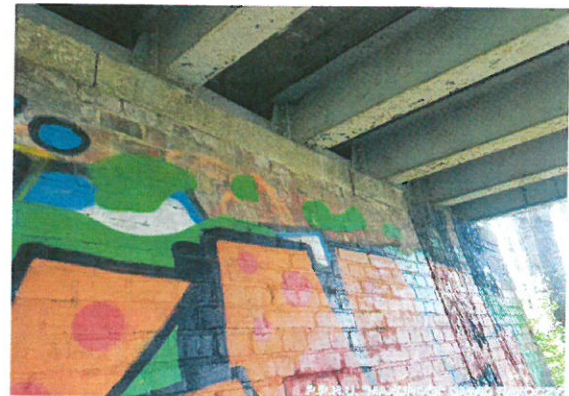
P.P.H.U. "MAXDROG" DAWID RAKOCZY



P.P.H.U. "MAXDROG" DAWID RAKOCZY



P.P.H.U. "MAXDROG" DAWID RAKOCZY



P.P.H.U. "MAXDROG" DAWID RAKOCZY



P.P.H.U. "MAXDROG" DAWID RAKOCZY

Nasypy i skarpy

ocena stanu 3,0

kod uszk. WT NT PT

Przyczółki

ocena stanu 3,0

kod uszk.: KC NC LC PC UC

Łożyska

ocena stanu 3,0

kod uszk.: NS KS AS

Filary

ocena stanu 2,0

kod uszk.: AS KS NS DS.

Opis : Przyczółki masywne murowane z cegły, miejscowe ubytki spoin, spękanie, przemieszczenie i ubytki cegieł, wegetacja roślinności, zanieczyszczenia, graffiti, zaniedbania w pracach bieżącego utrzymania i remontów. Łożyska stalowe ślizgowe, zanieczyszczenia, korozja stali. Filary stalowe o konstrukcji kratownicowej na stopach fundamentowych betonowych, zanieczyszczenia, zniszczona powłoka malarska i korozja stali, miejscowa deformacja.

Numer ewidencyjny obiektu:

JNI: brak

DOKUMENTACJA FOTOGRAFICZNA USZKODZEŃ

z dnia 25.04.2018 r.

Karta nr 2.5



P.P.H.U. "MAXDROGI" DAWID RAKOCZY



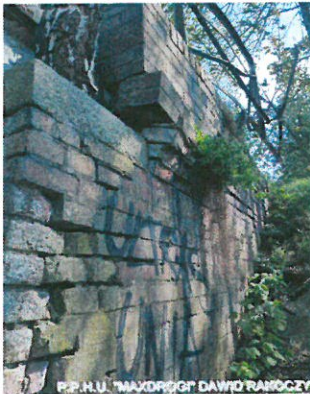
P.P.H.U. "MAXDROGI" DAWID RAKOCZY



P.P.H.U. "MAXDROGI" DAWID RAKOCZY



P.P.H.U. "MAXDROGI" DAWID RAKOCZY



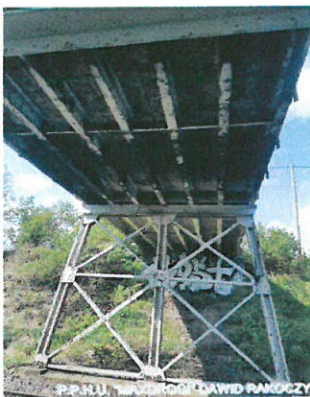
P.P.H.U. "MAXDROGI" DAWID RAKOCZY



P.P.H.U. "MAXDROGI" DAWID RAKOCZY



P.P.H.U. "MAXDROGI" DAWID RAKOCZY



P.P.H.U. "MAXDROGI" DAWID RAKOCZY

Koryto rzeki, przestrzeń podmostowa	ocena stanu 3,0
kod uszk.: WT NT PT KS NS NC	

Konstrukcje oporowe, skrzydełka	ocena stanu
kod uszk.:	

Urządzenia obce	ocena stanu
kod uszk.:	

Opis : *Przebieg podmostowa zaniedbana, nadmierny porost roślinności, zanieczyszczenia, brak prac utrzymaniowych i remontowych w zakresie nasypów, stożków, przyczółków i filarów. Linia kolejowa utrzymana poprawnie. Brak konstrukcji oporowych i urządzeń obcych.*