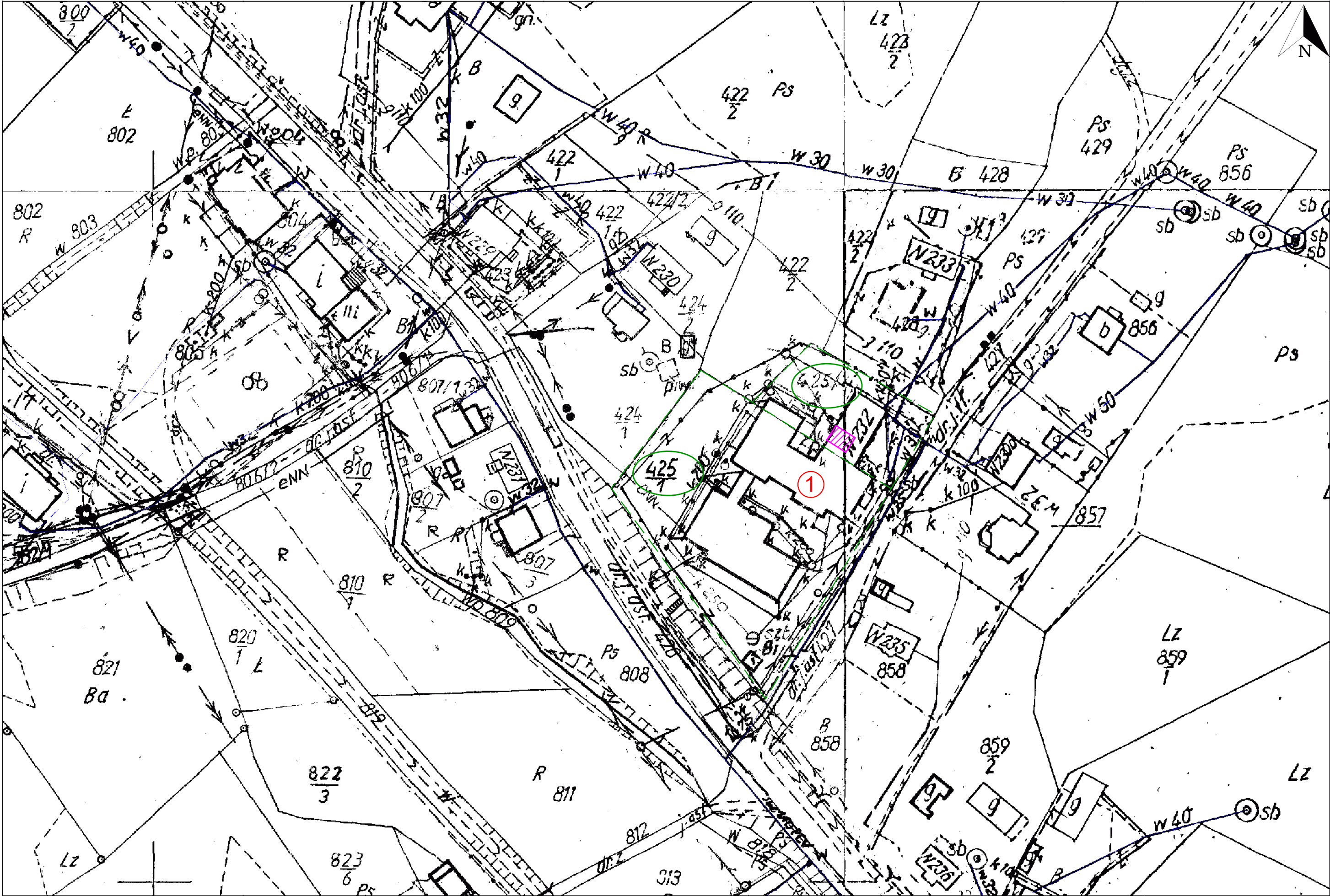


Szkoła Podstawowa w Siedliskach



Wydruk w skali 1:1000

Wydruk z systemu WebEWID

Udostępniane informacje nie są dokumentami w postępowaniach administracyjnych i innych. Materiały zawierające informacje z powiatowego zasobu geodezyjnego i kartograficznego (w tym dane z operatu ewidencji gruntów i budynków Starostwa Powiatowego w Tarnowie) należy zamawiać w Wydziale Geodezji. Dokumenty zawierające inne informacje przetwarzane w Wewnętrznym Portalu Mapowym należy zamawiać w wydziałach merytorycznych, odpowiedzialnych za aktualizację tych danych.

UWAGI:

1. WSZYSTKIE WYMIARY I POZIOMY WERYFIKOWAĆ NA BUDOWIE
2. RYSUNEK ROZPATRYWANY ŁĄCZNIE Z PROJEKTEM ARCHITEKTURY
3. HIERARCHIA DOKUMENTACJI POD WZGLĘDEM WAŻNOŚCI:
  - a) ARCHITEKTURA,
  - b) KONSTRUKCJA,
  - c) INSTALACJE SANITARNE, ELEKTRYCZNE ORAZ POZOSTAŁE
4. MATERIAŁY ORAZ URZĄDZENIA STOSOWAĆ ZGODNIE Z OPISEM TECHNICZNYM CHYBA, ŻE PROJEKTANT ZDECYDUJE INACZEJ
5. RYSUNKI INSTALACJI SANITARNYCH ROZPATRYWAĆ ŁĄCZNIE Z OPRACOWANIEM POZOSTAŁYCH BRANŻ
6. W PRZYPADKU STWIERDZENIA ROZBIEŻNOŚCI MIĘDZY CZĘŚCIĄ OPISOWĄ A RYSUNKOWĄ NALEŻY ZWRÓCIĆ SIĘ DO PROJEKTANTA CELEM WYJAŚNIENIA.
7. DOPUSZCZA SIĘ ZASTOSOWANIE MATERIAŁÓW I URZĄDZEŃ INNYCH PRODUCENTÓW POD WARUNKIEM ZAPEWNIENIA PARAMETRÓW NIE GORSZYCH NIŻ OKREŚLONE W PROJEKCIE.

WYTYCZNE:

LEGENDA:

- 1 istniejący budynek Szkoły Podstawowej w Siedliskach
- 425 działka na której zlokalizowany jest przedmiotowy budynek (numer)
- granica działki
- lokalizacja istniejącej kotłowni gazowej w budynku Szkoły Podstawowej

I N S T A L A C J E S A N I T A R N E

MDJ projekt, mgr inż. Dorota Karpiel  
Nowy Sącz, ul. Piękna 13  
tel. 511 760 724, e-mail: biuro@allinstal.pl

OBIEKT: REMONT (MODERNIZACJA) KOTŁOWNI GAZOWEJ W BUDYNKU  
UŻYTECZNOŚCI PUBLICZNEJ (SZKOŁA PODSTAWOWA  
W SIEDLISKACH)  
33-172 Siedliska 232  
dz. nr 425/1, 425/2, obr. Siedliska, Gm. Tuchów

TEMAT  
RYSUNKU: Orientacja

PROJEKTOWAŁ: mgr inż. Dorota Karpiel  
Upr. nr MAP/0575/PBS/16

SPRAWDZIŁ: mgr inż. Jarosław Karpiel  
upr. nr MAP/0290/PWBS/16

PROJEKT  
TECHNICZNY SKALA:  
1:1000

DATA:  
03.2023

NR RYS.:  
1

