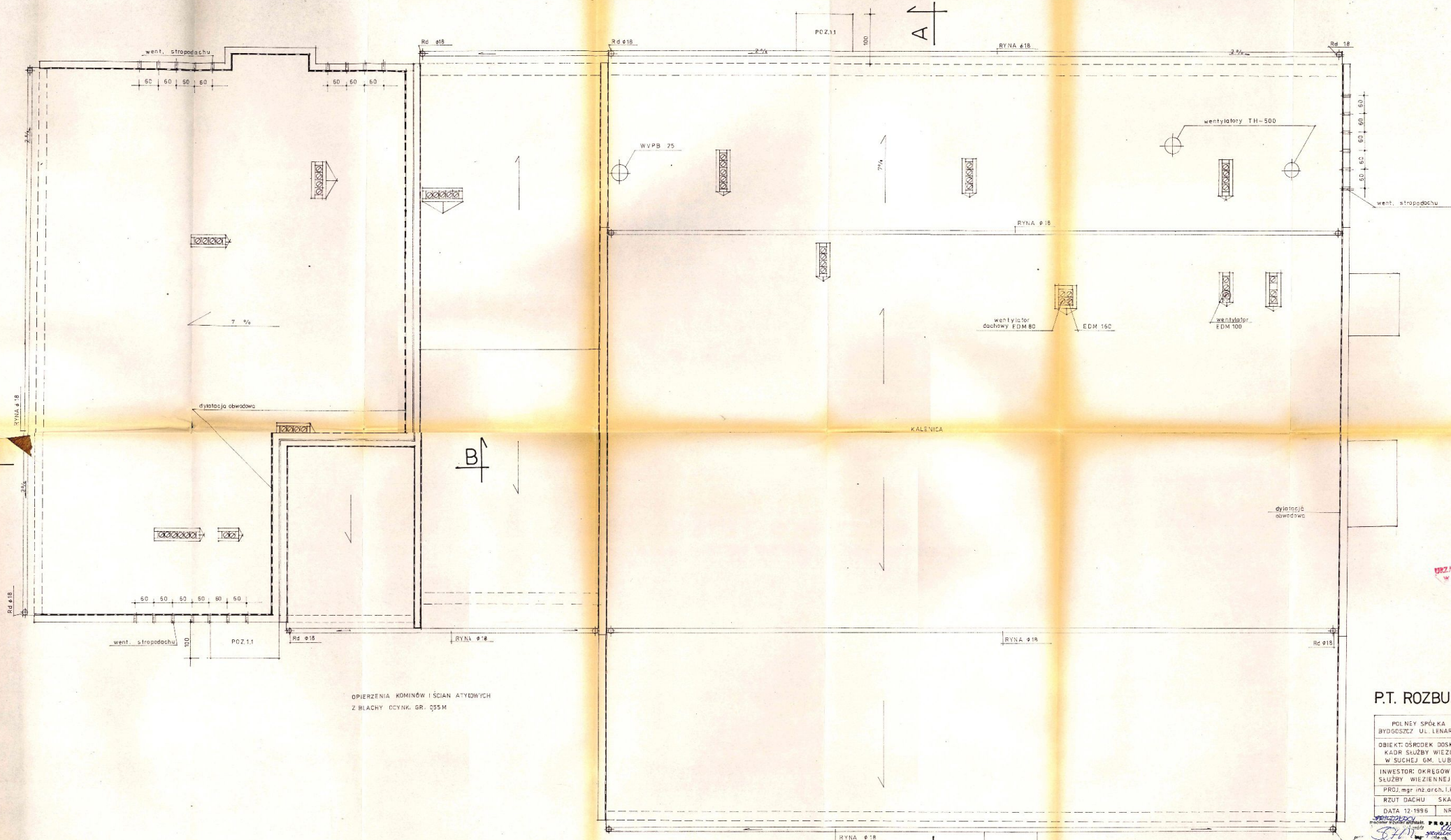


URZĄD REJONOWY
W CHOJNICACH
1:1

UWAGA
DO KAŻDEGO WYMIARU PRZEBIĆ DODAC 5CM

P.T. ROZBUDOWY

POLNEY SPÓŁKA ZOO BYDGOSZCZ UL LE NARTOWICZA 7 A	
OBIEKT: OŚRODEK DOSKONALENIA KADR SŁUŻBY WIEZIENNEJ W SUCHEJ GM. LUBIENIEWO	INWESTOR: OKRĘGOWY INSPEKTORAT SŁUŻBY WIEZIENNEJ W BYDGOSZCZY
PROJ. ARCHITEKTURY	mgr inż. arch. I. KLADZIŃSKA
PROJ. TECHNOLOGII	techn. E. STRECIWIŁK
PROJ. WOD-KAN	inż. K. STAWSKA
PROJ. KONSTRUKCJI	inż. B. FRYDRYCH
PROJ. C O	inż. J. STAWSKI
PROJ. ELEKTR	inż. R. ZUREK
RZUT PIWNIC	SKALA 1/50
DATA 12.1996	NR RYS. 5

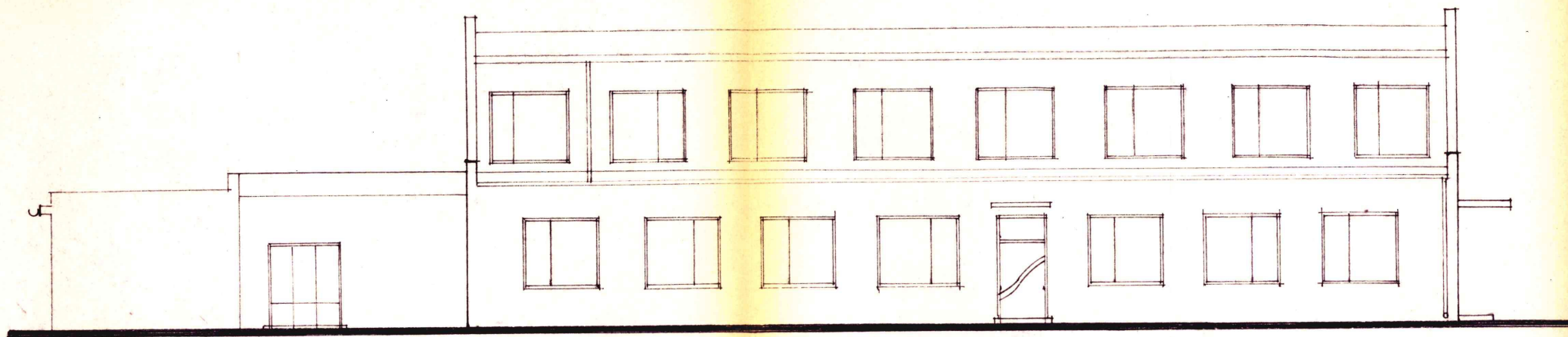


OPIERZENIA KAMINÓW I ŚCIAN ATYDOWYCH
Z BLACHY OCYNK. GR. 055M

P.T. ROZBUDOWY

POLNEY SPÓŁKA ZOO
BYDGOSZCZ UL. LENAROWICZA 7A
OBIEKT: OŚRODEK DOSKONALENIA
KADR SŁUŻBY WIEZIENNEJ
W SUCHEJ GM. LUBIENIEWO
INWESTOR: OKRĘGOWY INSPEKTORAT
SŁUŻBY WIEZIENNEJ W BYDGOSZCZY
PROJ. mgr inż. arch. I. KLADZIŃSKA/ty
RZUT DACHU SKALA 1/50
DATA 12-1996 NR RYS. 7

PROJEKTANT
I. KLADZIŃSKA
UP 14400-100000-14
14400-100000-14



ELEWACJA POŁUDNIOWA 1:100

URZĄD REJONOWY
W CHOJNICACH
1:1

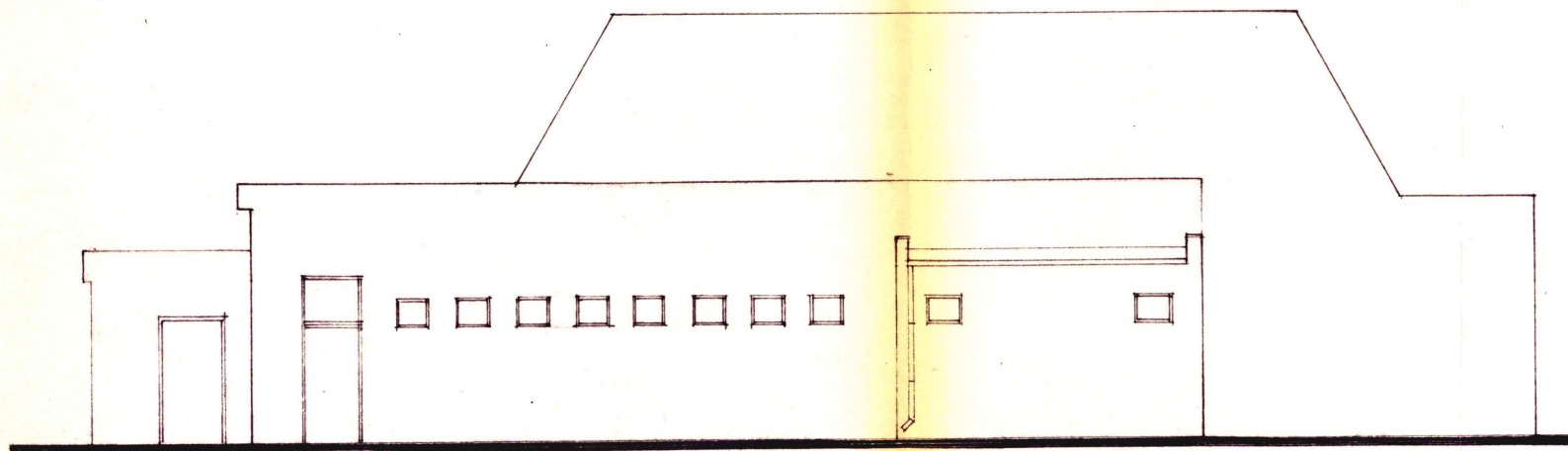
SPRANOZASZCZ
magister inżynier architekt
Małgorzata Sch...
nr. KZ-7342/1996
projektant
projektów
bielków b...
2) kierownik nadzoru nad wykończeniem
budowlanych robót

PROJEKTANT

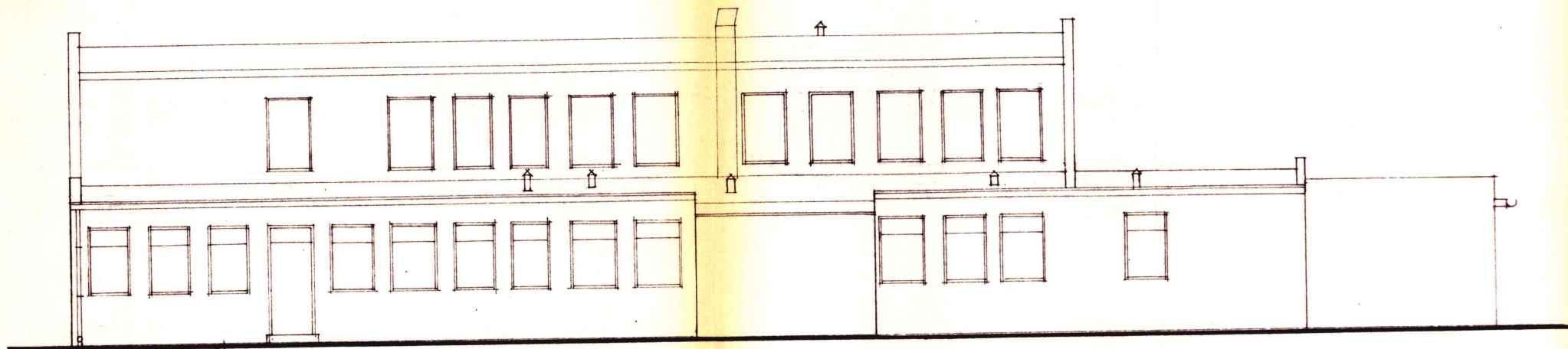
Kład
mgr inż. arch. Irena Kładzińska
nr. UAN-N-V/106/TO/84-85

INWENTARYZACJA

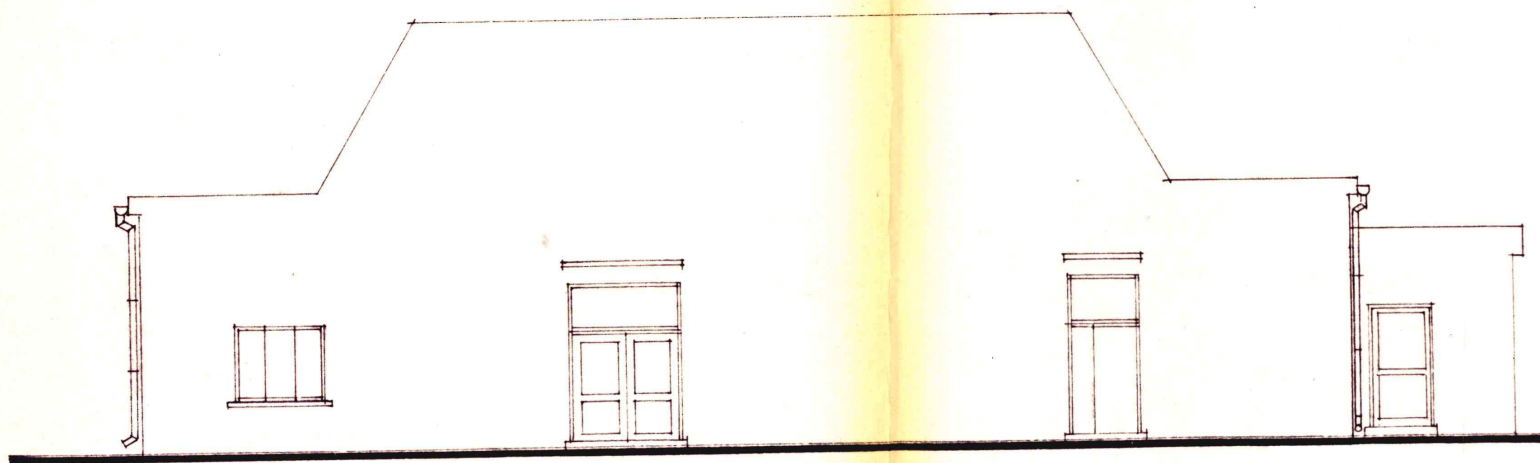
POLNEY SPÓŁKA ZOO BYDGOSZCZ UL. LENARTOWICZA 7A	
OBIEKT: OŚRODEK DOSKONALENIA KADAR SŁUŻBY WIEZIENNEJ W SUCHEJ GM. LUBIENIEWO	
INWESTOR: OKRĘGOWY INSPEKTOR SŁUŻBY WIEZIENNEJ W BYDGOSZCZ PROJ. mgr inż. arch. I. KLADZIŃSKA	
ELEWACJE	SKALA 1:100
DATA 12 1996	NR RYS. 3



ELEWACJA ZACHODNIA 1:100



ELEWACJA PÓŁNOCNA 1:100



ELEWACJA WSCHODNIA 1:100

KLADZIŃSKA
 magister inżynier architekt
 Malbork 10-000
 KZ-734
 projektant i autor z pełną odpowiedzialnością
 projektów budowlanych
 2) do kierowania i nadzorowania budowlanymi
 pracami w osób fizycznych

PROJEKTANT

Klasz

mgr inż. arch. Irena Kładzińska
 upr. nr UAN-N-V/186/TO/84-85

INWENTARYZACJA

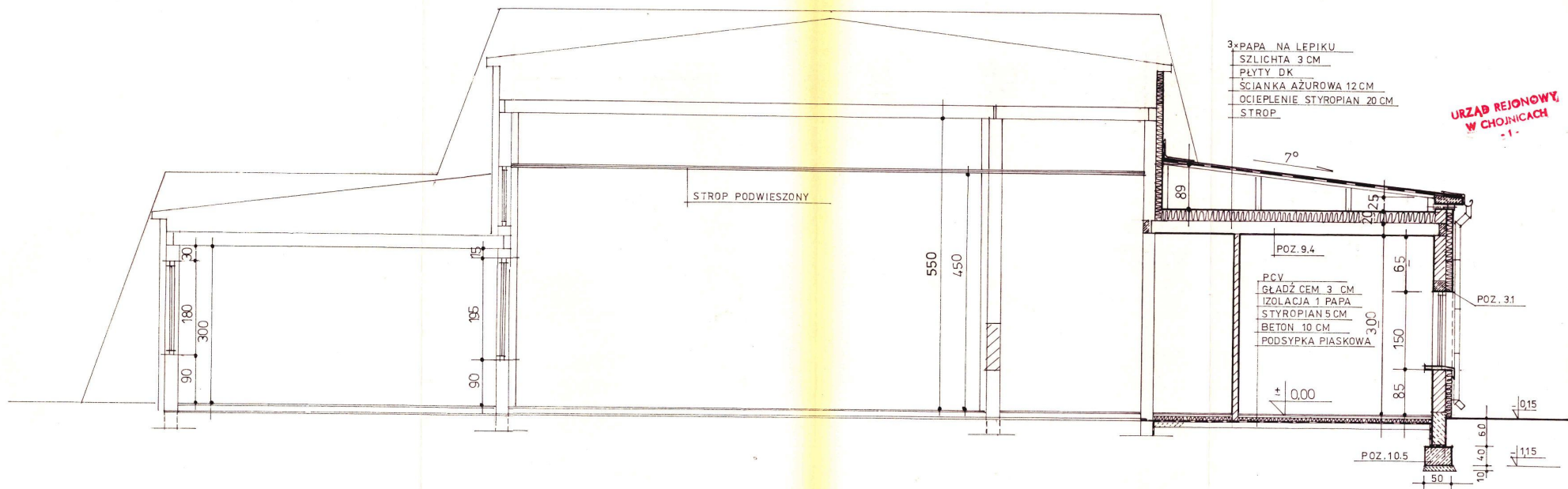
POLNEY SPÓŁKA ZOO
 BYDGOSZCZ UL. LENARTOWICZA 7A

OBIEKT: OŚRODEK DOSKONALENIA
 KADR SŁUŻBY WIEZIENNEJ
 W SUCHEJ G.M. LUBIENIEWO

INWESTOR: OKRĘGOWY INSPEKTORAT
 SŁUŻBY WIEZIENNEJ W BYDGOSZCZU
specjalności architektura
 PROJ. mgr inż. arch. I. KLADZIŃSKA

ELEWACJE SKALA 1:100

DATA 12.1996 NR RYS. 4



P.T. ROZBUDOWY

PRZEKROJ A-A skala 1:50

POLNEY SPÓŁKA ZOO

BYDGOSZCZ UL. LENARTOWICZA 7A

OBIEKT: OŚRODEK DOSKONALENIA

KADR SŁUŻBY WIEZIENNEJ

SUCHEJ G.M. LUBIENIEWO

INWESTOR: OKRĘGOWY INSPEKTORAT

SŁUŻBY WIEZIENNEJ W BYDGOSZCZY

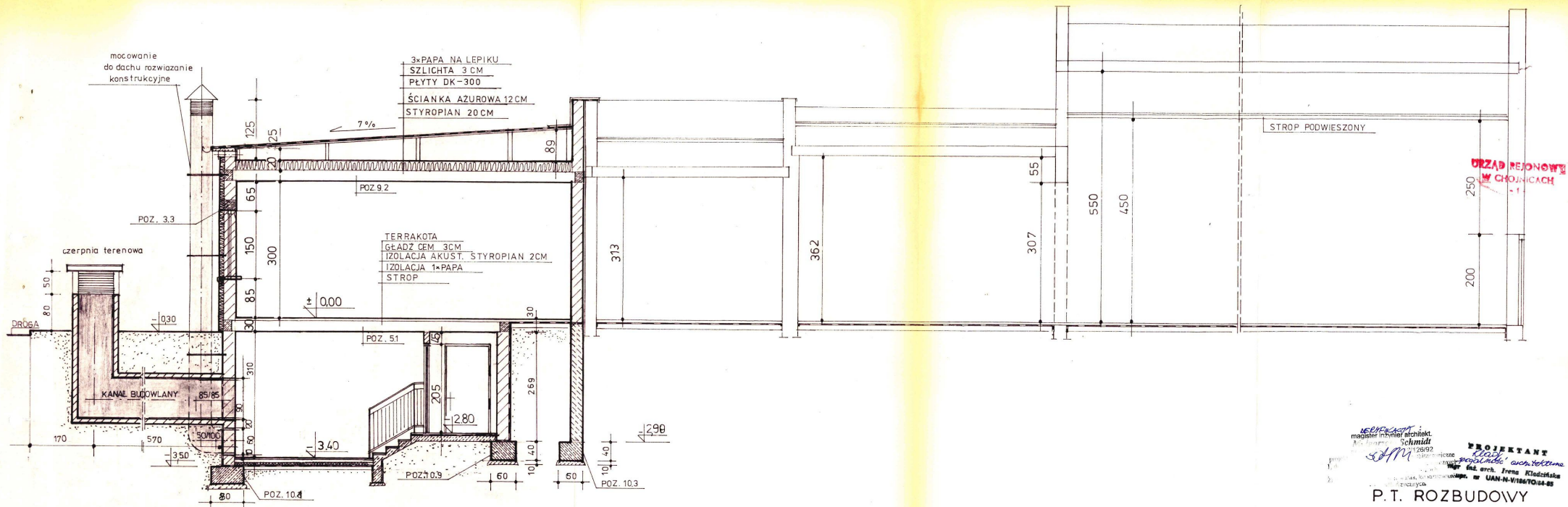
proj. mgr inż. arch. I. KLADZIŃSKA-KLAW

proj. konstr. inż. B. FRYDRYCH

DATA 12-1996 NR RYS. 8

mgr inż. arch. Irena Kładzińska
proj. konstr. inż. B. Frydrych

PROJEKTANT
Kławy
Pracownia Architektura
ul. Mickiewicza 10, Bydgoszcz
upr. nr UAN-N-1118/TO-88-85



PROJEKTANT
mgr inż. arch. Irene Kladziska
UAM-N-V186/TO-04-88

P.T. ROZBUDOWY

PRZEKRÓJ B-B skala 1:50
POLNEJ SPÓŁKA ZOO BYDGOSZCZ UL. LENARTOWICZA 7A
OBIEKT: OŚRODEK DOSKONALENIA KADR SŁUŻBY WIEZIENNEJ W SUCHEJ GM. LUBIENIEWO
INWESTOR: OKRĘGOWY INSPEKTORAT SŁUŻBY WIEZIENNEJ W BYDGOSZCZY proj.mgr inż.arch. I. KLADZIŃSKA
proj. konstr. inż. B. FRYDRYCH
DATA 12-1996 NR RYS. 5