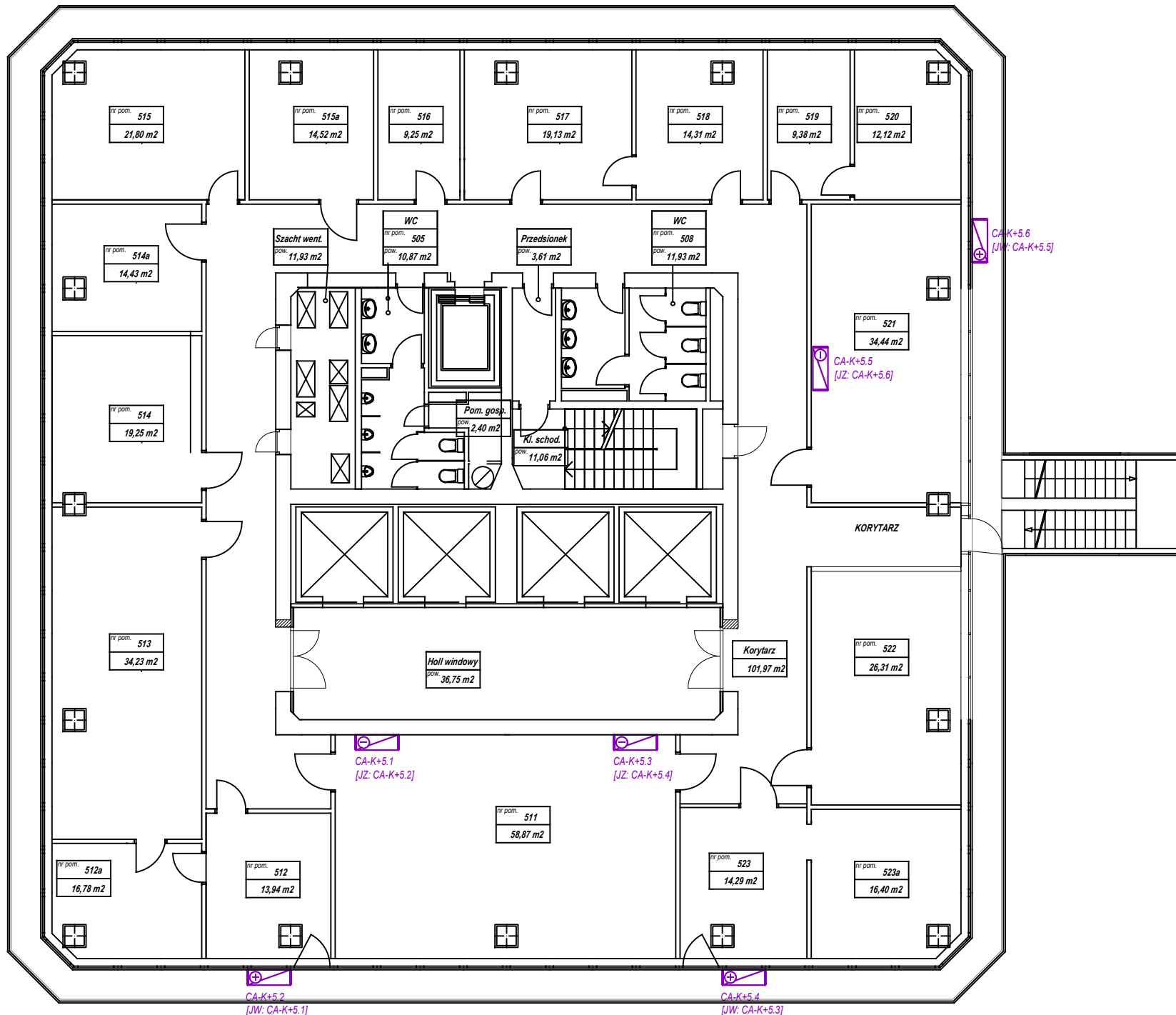
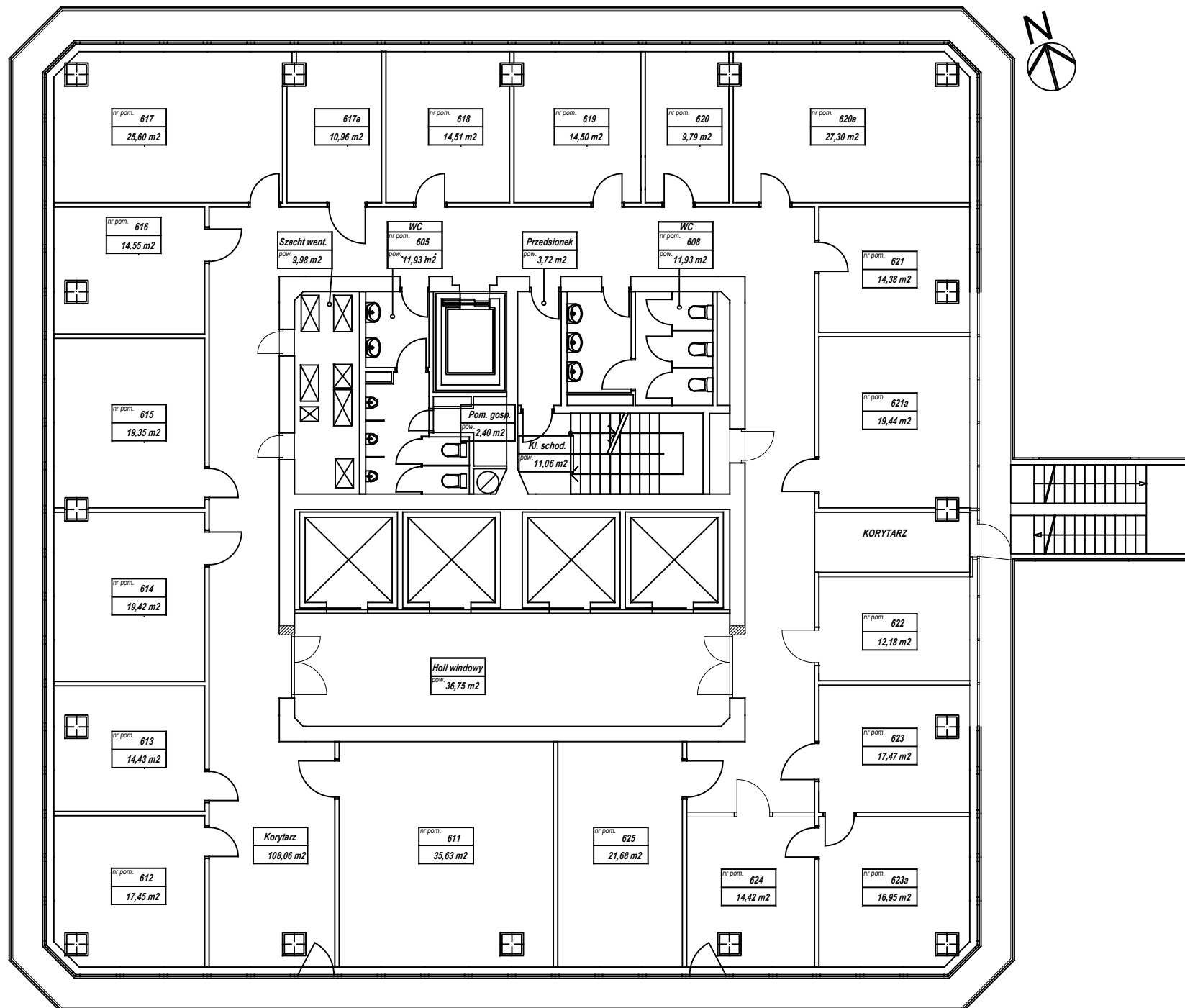


| | | |
|--|--------|--------|
| INWENTARYZACJA WENTYLACJI I KLIMATYZACJI | | |
| Nazwa i adres | | |
| Uniwersytet Ekonomiczny w Poznaniu al. Niepodległości 10, 61-875 Poznań | | |
| Nazwa obiektu i lokalizacja | | |
| Budynek "CA" ul. Powstańców Wlkp 16, Poznań | | |
| Poziom | | |
| Rzut piętra +3 | | |
| Opracował: | | |
| Dział Inwestycji i Remontów UEP | | |
| Data opracowania | Rev. 1 | Rev. 2 |
| 12.04.2019 r. | | |



| INWENTARYZACJA WENTYLACJI I KLIMATYZACJI | | |
|--|--------|--------|
| Nazwa i adres | | |
| Uniwersytet Ekonomiczny w Poznaniu al. Niepodległości 10, 61-875 Poznań | | |
| Nazwa obiektu i lokalizacja | | |
| Budynek "CA" ul. Powstańców Wielkopolskich 16, Poznań | | |
| Poziom | | |
| Rzut piętra +5 | | |
| Opracował: | | |
| Dział Inwestycji i Remontów UEP | | |
| Data opracowania | Rev. 1 | Rev. 2 |
| 12.04.2019 r. | | |



INWENTARYZACJA WENTYLACJI I KLIMATYZACJI

| | |
|--|----------------------|
| | <i>Nazwa i adres</i> |
|--|----------------------|

Uniwersytet Ekonomiczny w Poznaniu
al. Niepodległości 10, 61-875 Poznań

| |
|------------------------------------|
| <i>Nazwa obiektu i lokalizacja</i> |
|------------------------------------|

| |
|--|
| Nazwa obiektu i lokalizacja |
| Budynek "CA" |
| ul. Powstańców Wielkopolskich 16, Poznań |

| |
|--------|
| Poziom |
|--------|

Rzut pietra +6

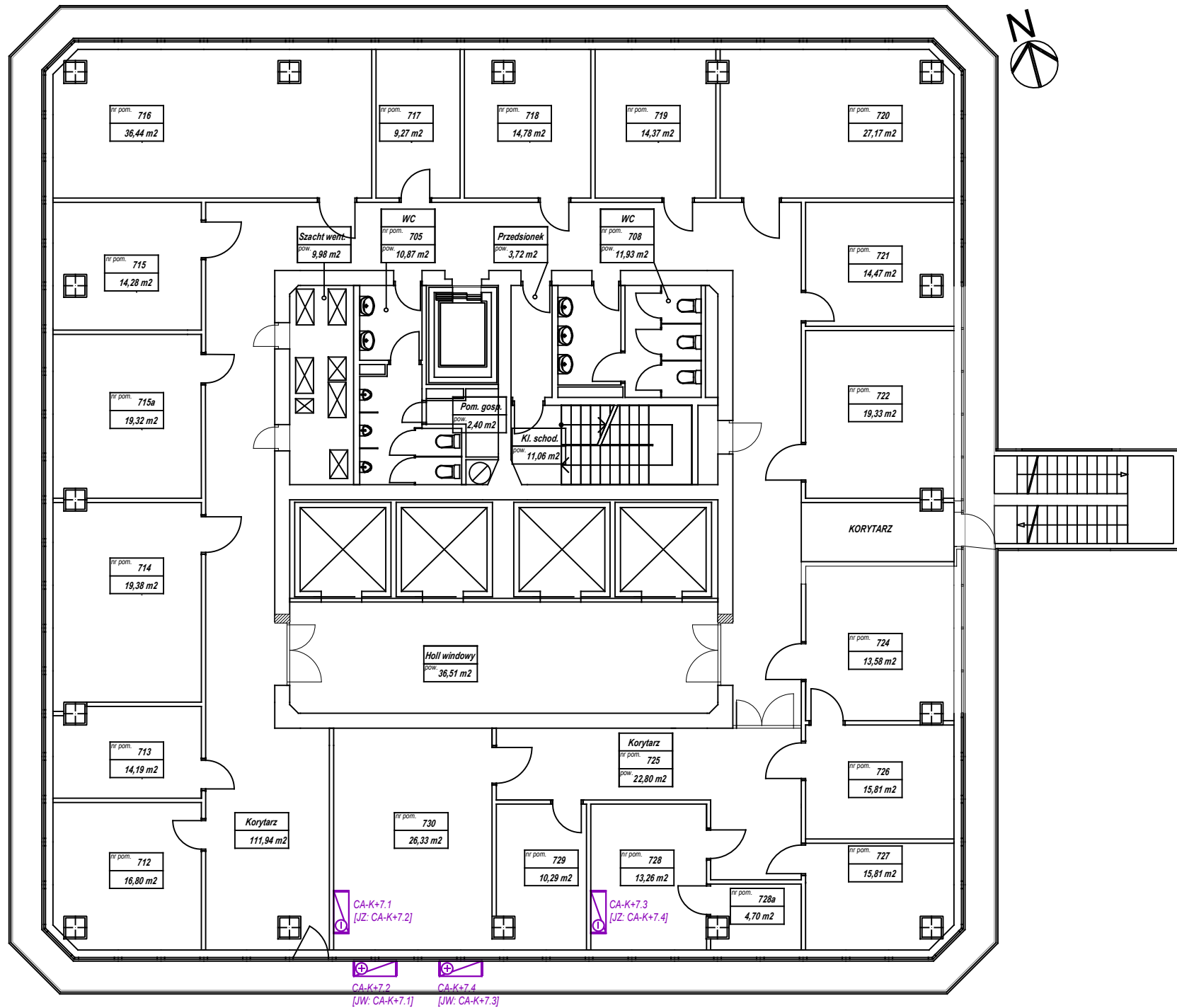
| |
|------------|
| Opracował: |
|------------|

Dział Inwestycji i Remontów UEP

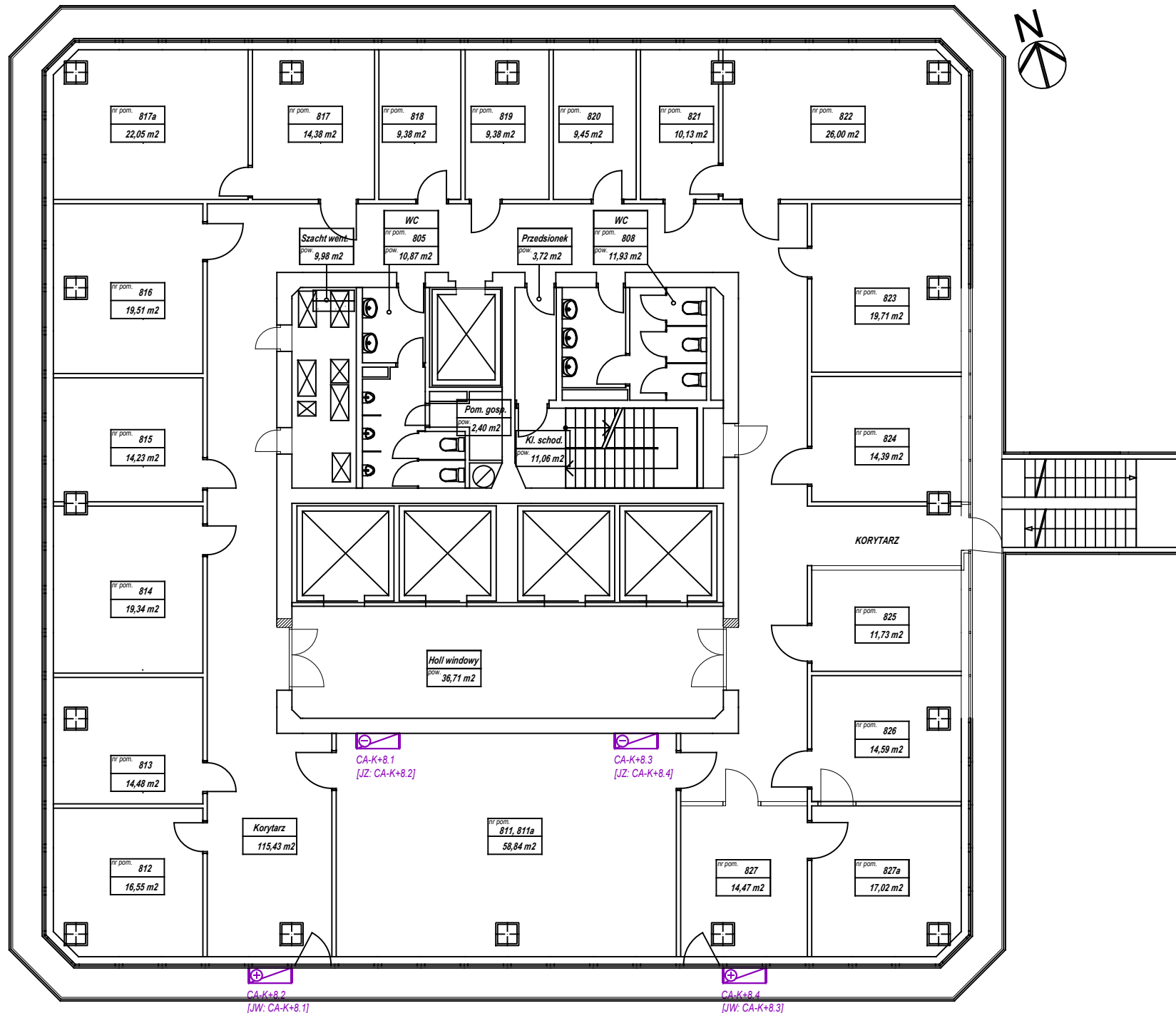
| |
|-------------------------|
| <i>Data opracowania</i> |
|-------------------------|

| | |
|--|--------|
| | Rev. 1 |
|--|--------|

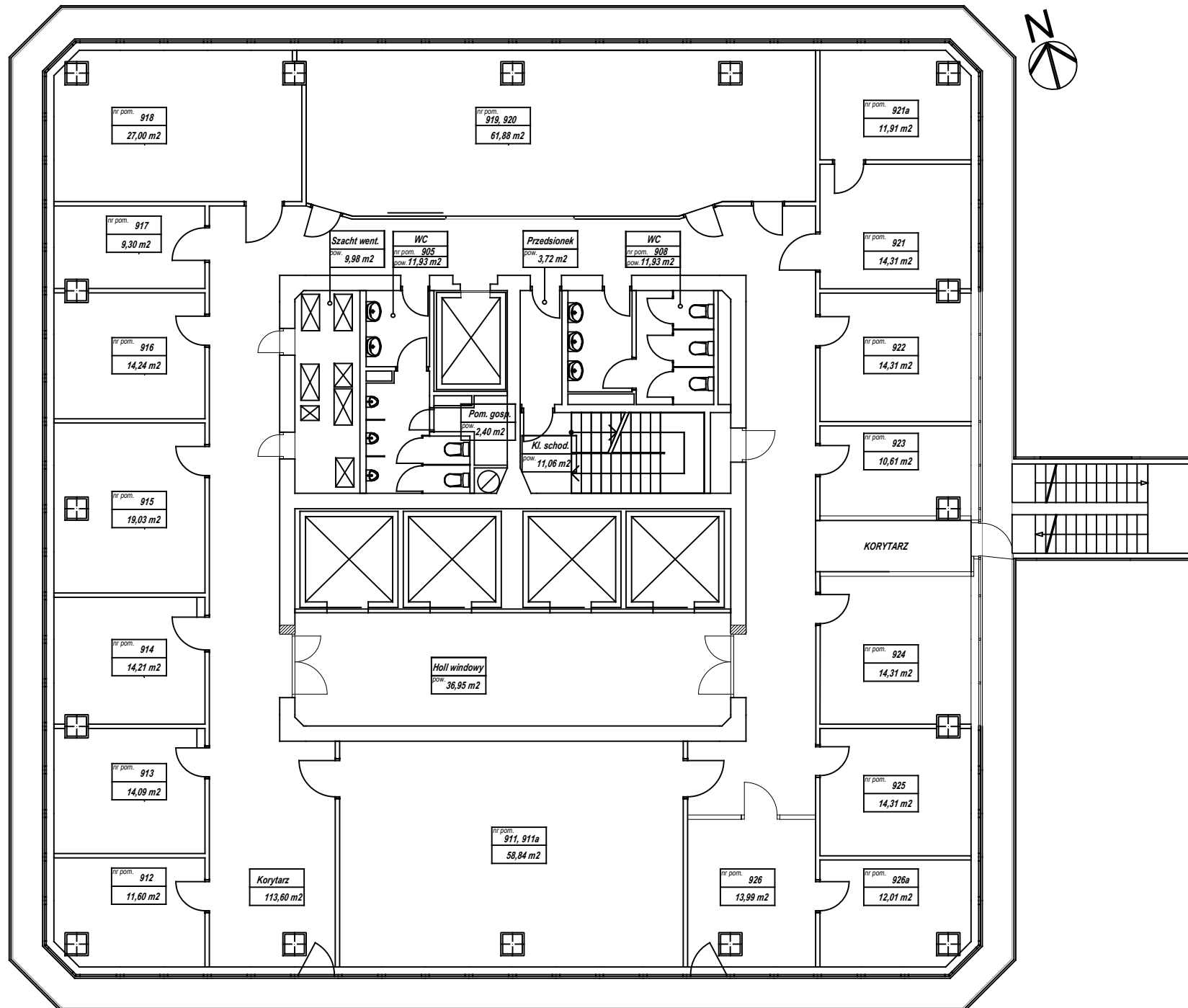
| | |
|--|--------|
| | Rev. 2 |
|--|--------|



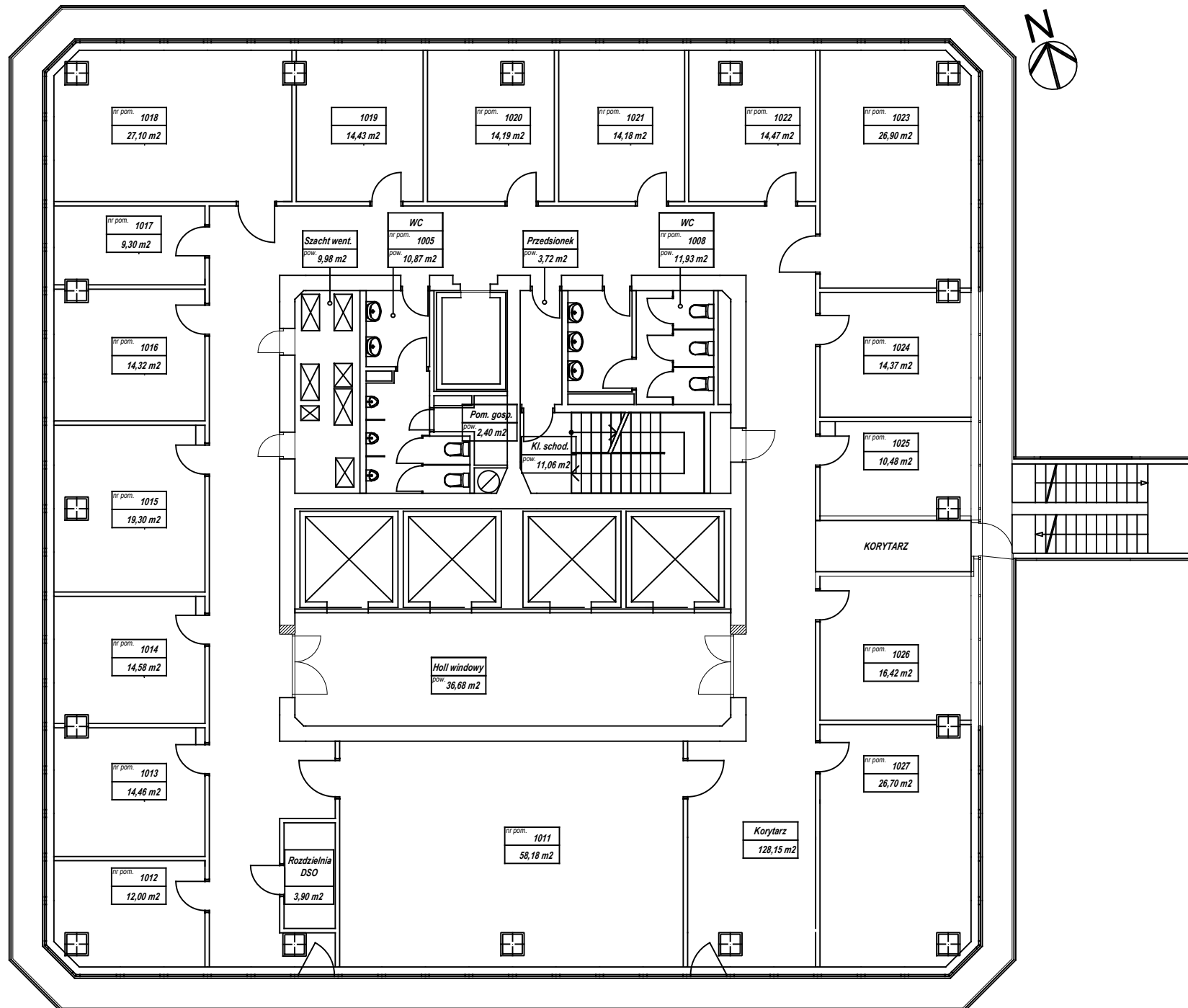
| | | |
|--|--------|--------|
| INWENTARYZACJA WENTYLACJI I KLIMATYZACJI | | |
| Nazwa i adres | | |
| Uniwersytet Ekonomiczny w Poznaniu al. Niepodległości 10, 61-875 Poznań | | |
| Nazwa obiektu i lokalizacja | | |
| Budynek "CA" ul. Powstańców Wielkopolskich 16, Poznań | | |
| Poziom | | |
| Rzut piętra +7 | | |
| Opracował: | | |
| Dział Inwestycji i Remontów UEP | | |
| Data opracowania | Rev. 1 | Rev. 2 |
| 12.04.2019 r. | | |



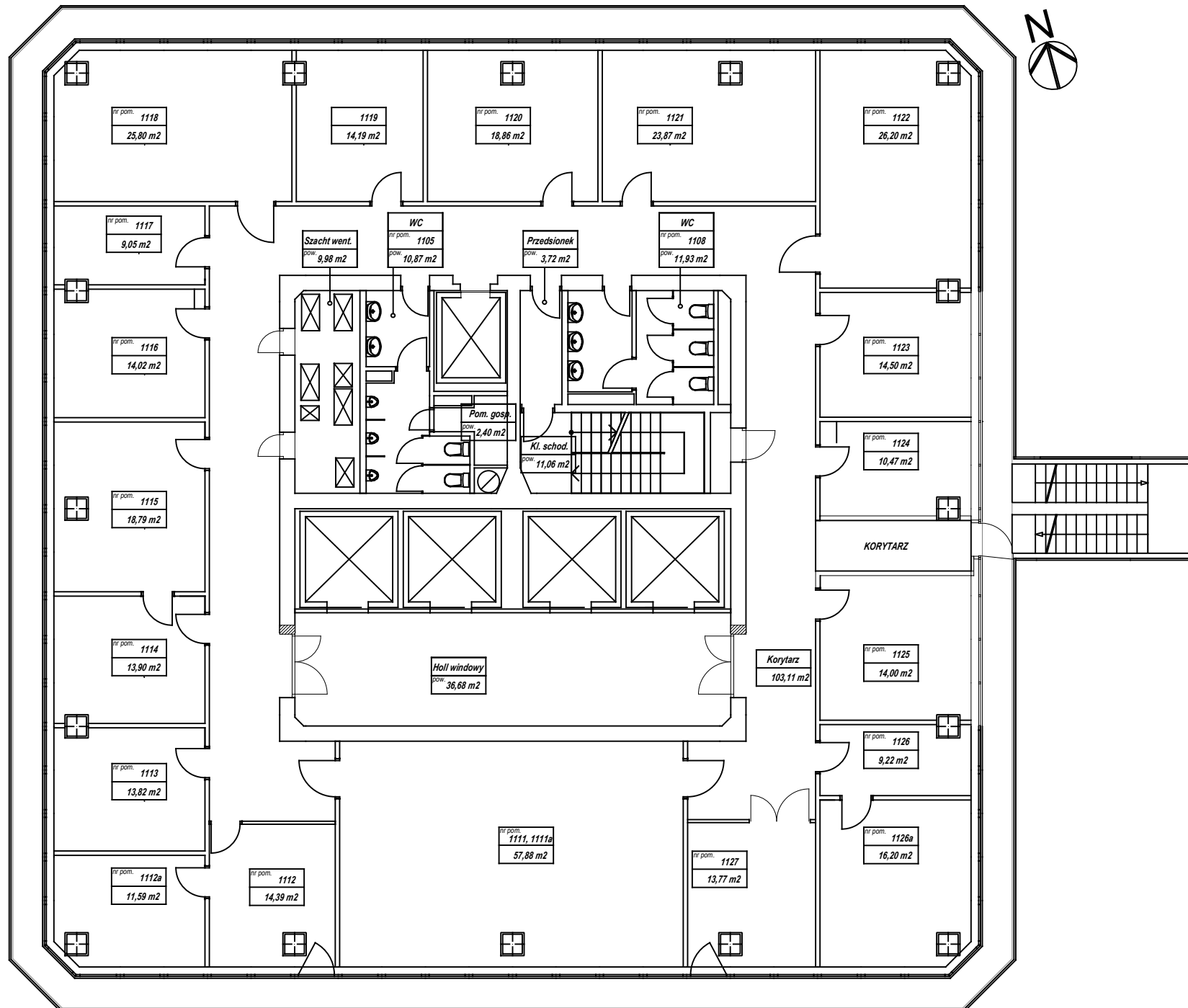
| | | |
|--|--------|--------|
| INWENTARYZACJA WENTYLACJI I KLIMATYZACJI | | |
| Nazwa i adres | | |
| Uniwersytet Ekonomiczny w Poznaniu al. Niepodległości 10, 61-875 Poznań | | |
| Nazwa obiektu i lokalizacja | | |
| Budynek "CA" ul. Powstańców Wielkopolskich 16, Poznań | | |
| Poziom | | |
| Rzut piętra +8 | | |
| Opracował: | | |
| Dział Inwestycji i Remontów UEP | | |
| Data opracowania | | |
| 12.04.2019 r. | Rev. 1 | Rev. 2 |



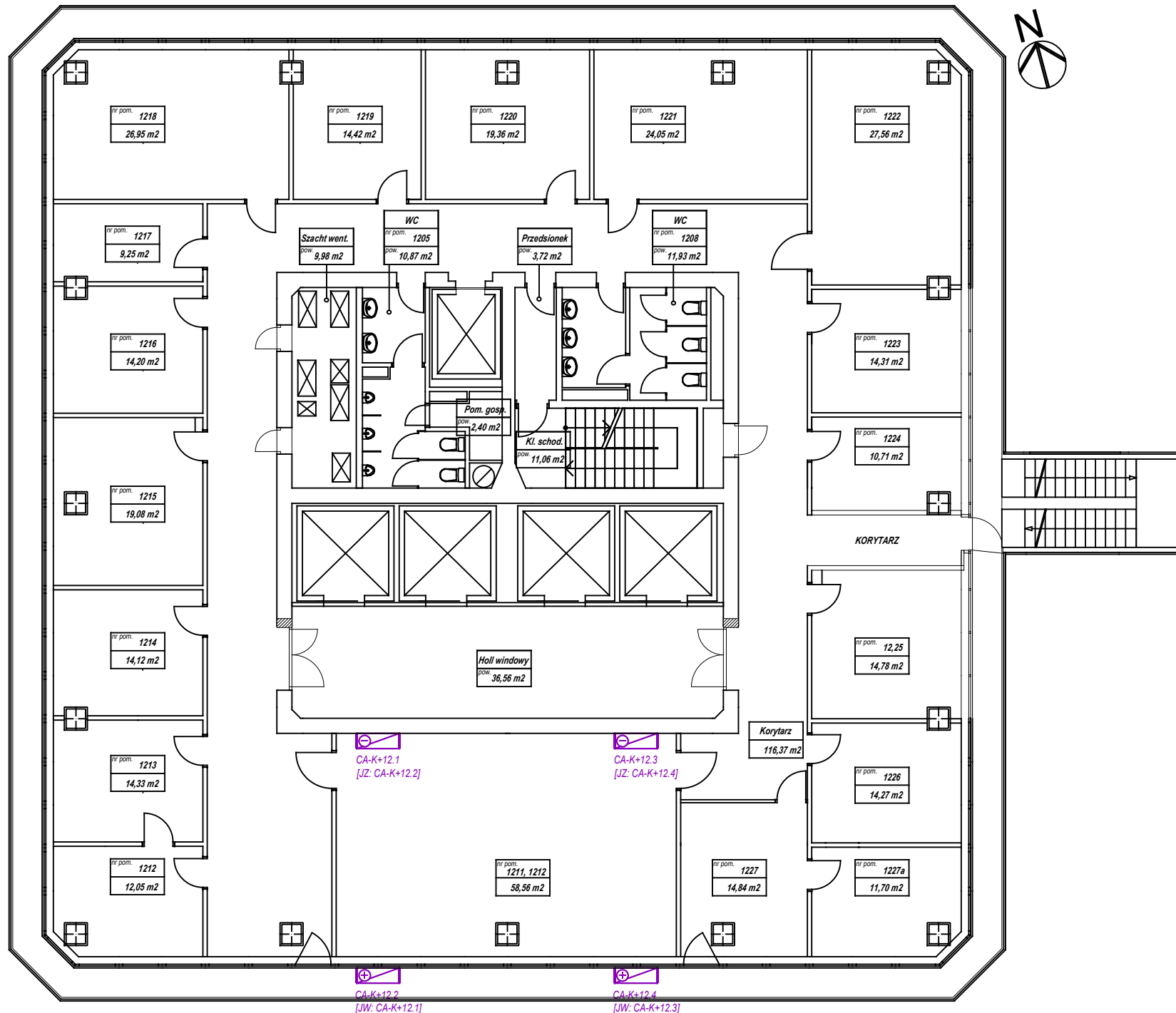
| | | |
|--|--------|--------|
| INWENTARYZACJA WENTYLACJI I KLIMATYZACJI | | |
| Nazwa i adres | | |
| Uniwersytet Ekonomiczny w Poznaniu al. Niepodległości 10, 61-875 Poznań | | |
| Nazwa obiektu i lokalizacja | | |
| Budynek "CA" ul. Powstańców Wielkopolskich 16, Poznań | | |
| Poziom | | |
| Rzut piętra +9 | | |
| Opracował: | | |
| Dział Inwestycji i Remontów UEP | | |
| Data opracowania | Rev. 1 | Rev. 2 |
| 12.04.2019 r. | | |



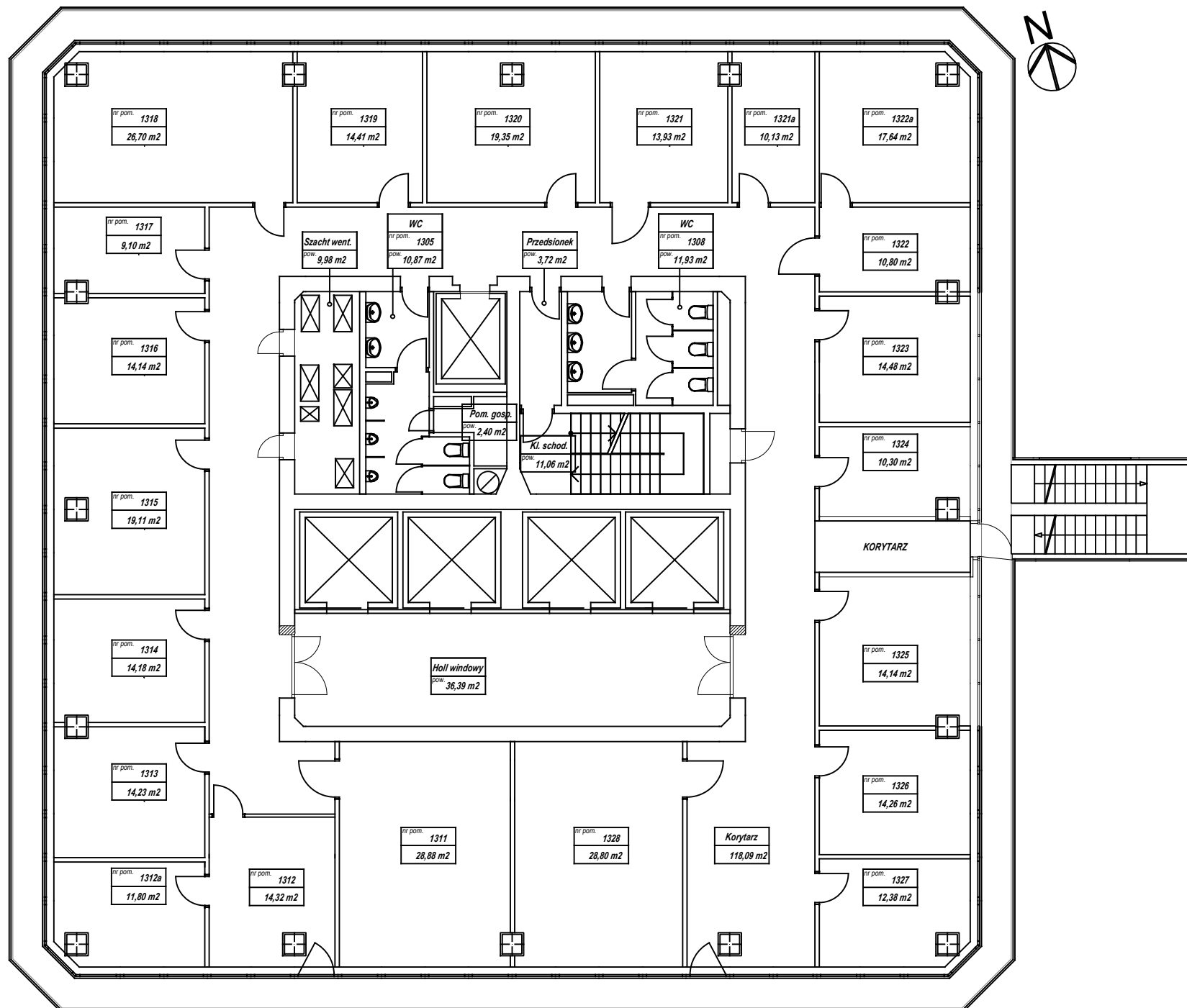
| | | |
|--|--------|--------|
| INWENTARYZACJA WENTYLACJI I KLIMATYZACJI | | |
| Nazwa i adres | | |
| Uniwersytet Ekonomiczny w Poznaniu al. Niepodległości 10, 61-875 Poznań | | |
| Nazwa obiektu i lokalizacja | | |
| Budynek "CA" ul. Powstańców Wielkopolskich 16, Poznań | | |
| Poziom | | |
| Rzut piętra +10 | | |
| Opracował: | | |
| Dział Inwestycji i Remontów UEP | | |
| Data opracowania | Rev. 1 | Rev. 2 |
| 12.04.2019 r. | | |



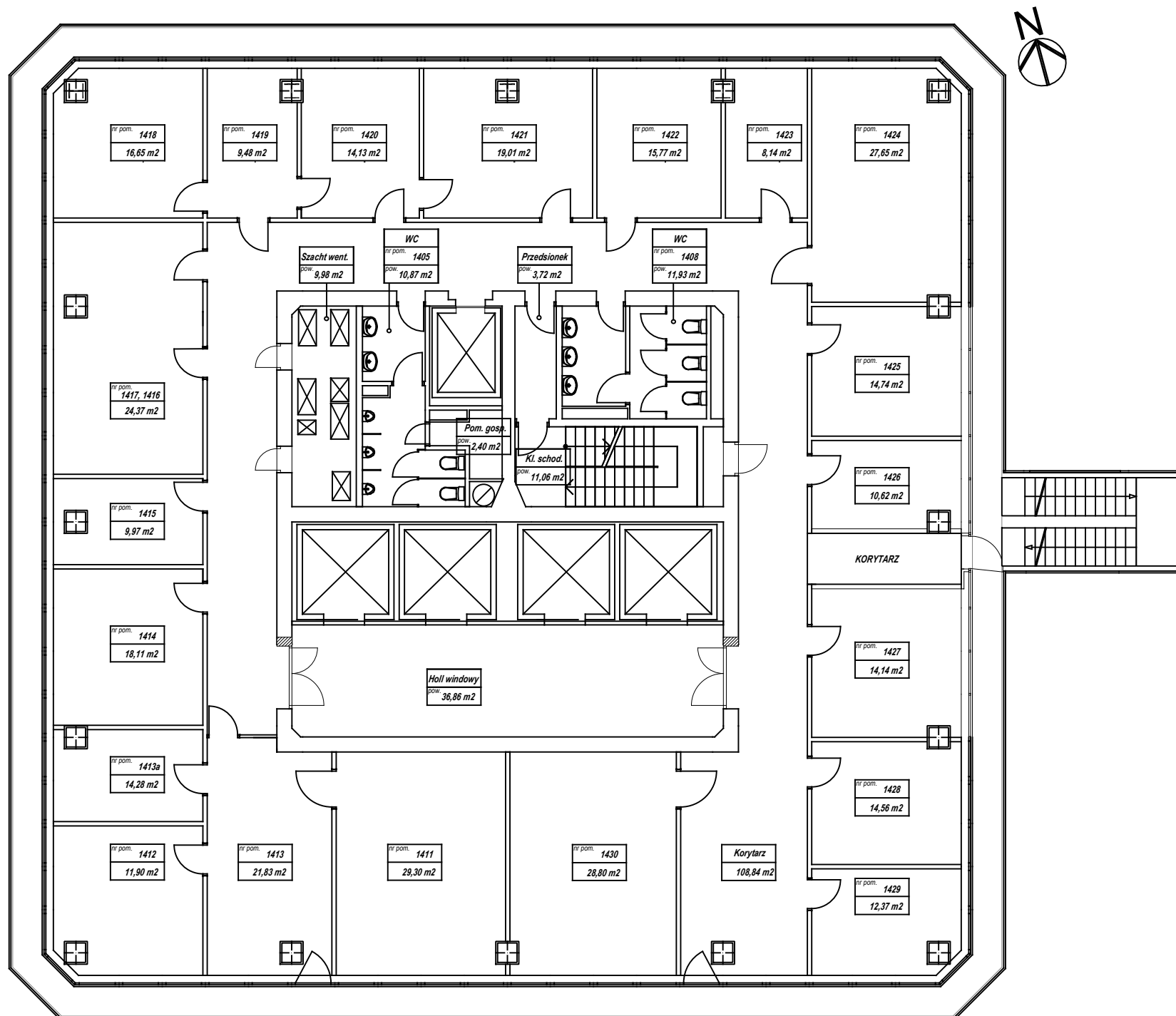
| | | |
|--|--------|--------|
| INWENTARYZACJA WENTYLACJI I KLIMATYZACJI | | |
| Nazwa i adres | | |
| Uniwersytet Ekonomiczny w Poznaniu al. Niepodległości 10, 61-875 Poznań | | |
| Nazwa obiektu i lokalizacja | | |
| Budynek "CA" ul. Powstańców Wielkopolskich 16, Poznań | | |
| Poziom | | |
| Rzut piętra +11 | | |
| Opracował: | | |
| Dział Inwestycji i Remontów UEP | | |
| Data opracowania | Rev. 1 | Rev. 2 |
| 12.04.2019 r. | | |



| | | |
|--|--------|--------|
| INWENTARYZACJA WENTYLACJI I KLIMATYZACJI | | |
| Nazwa i adres | | |
| Uniwersytet Ekonomiczny w Poznaniu al. Niepodległości 10, 61-875 Poznań | | |
| Nazwa obiektu i lokalizacja | | |
| Budynek "CA" ul. Powstańców Wielkopolskich 16, Poznań | | |
| Poziom | | |
| Rzut piętra +12 | | |
| Opracował: | | |
| Dział Inwestycji i Remontów UEP | | |
| Data opracowania | Rev. 1 | Rev. 2 |
| 12.04.2019 r. | | |



| | | |
|--|--------|--------|
| INWENTARYZACJA WENTYLACJI I KLIMATYZACJI | | |
| Nazwa i adres | | |
| Uniwersytet Ekonomiczny w Poznaniu al. Niepodległości 10, 61-875 Poznań | | |
| Nazwa obiektu i lokalizacja | | |
| Budynek "CA" ul. Powstańców Wielkopolskich 16, Poznań | | |
| Poziom | | |
| Rzut piętra +13 | | |
| Opracował: | | |
| Dział Inwestycji i Remontów UEP | | |
| Data opracowania | Rev. 1 | Rev. 2 |
| 12.04.2019 r. | | |



INWENTARYZACJA WENTYLACJI I KLIMATYZACJI

Nazwa i adres

Uniwersytet Ekonomiczny w Poznaniu
al. Niepodległości 10, 61-875 Poznań

Nazwa obiektu i lokalizacja

Budynek "CA"
ul. Powstańców Wielkopolskich 16, Poznań

Poziom

Rzut piętra +14

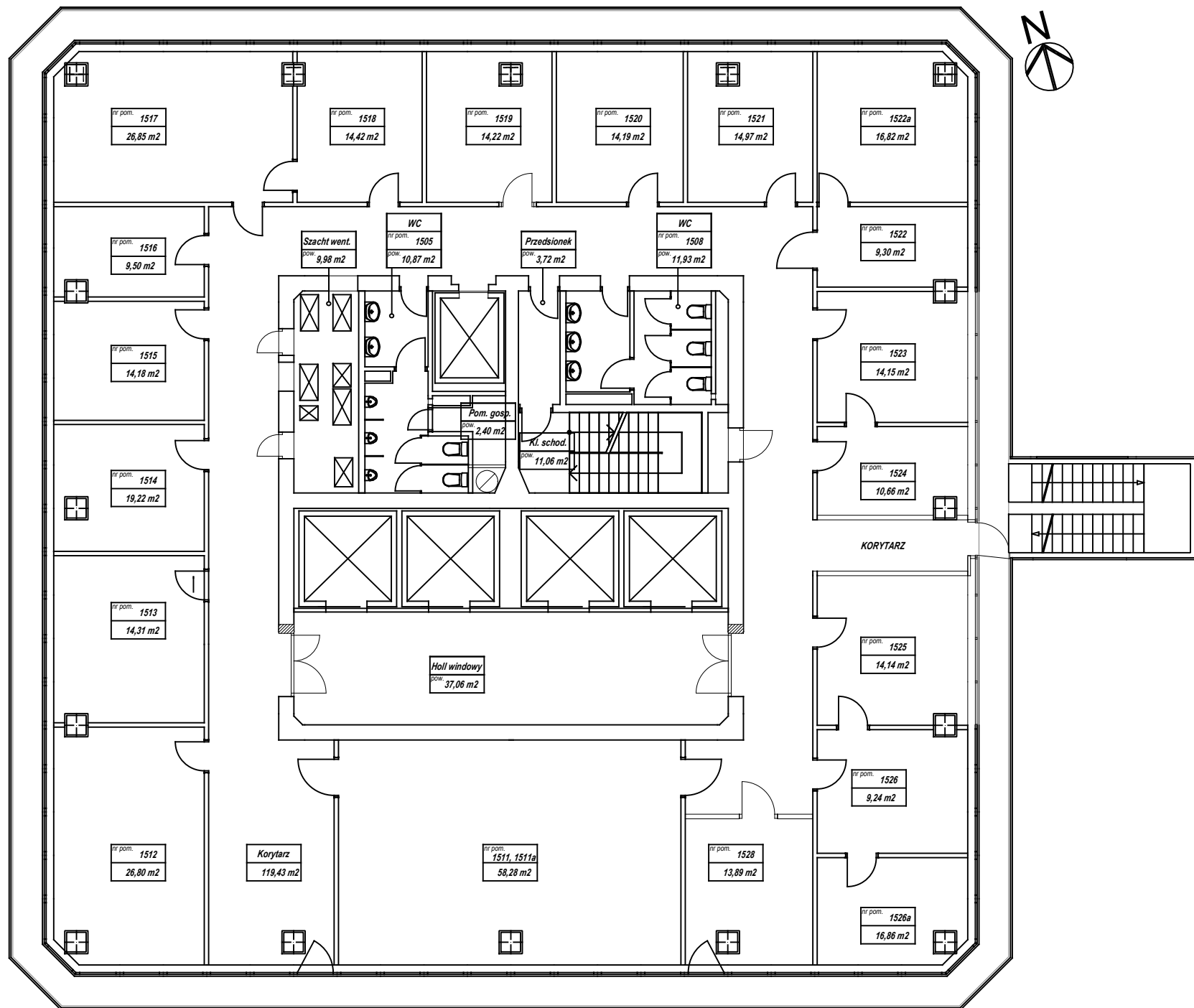
Opracował:

Dział Inwestycji i Remontów UEP

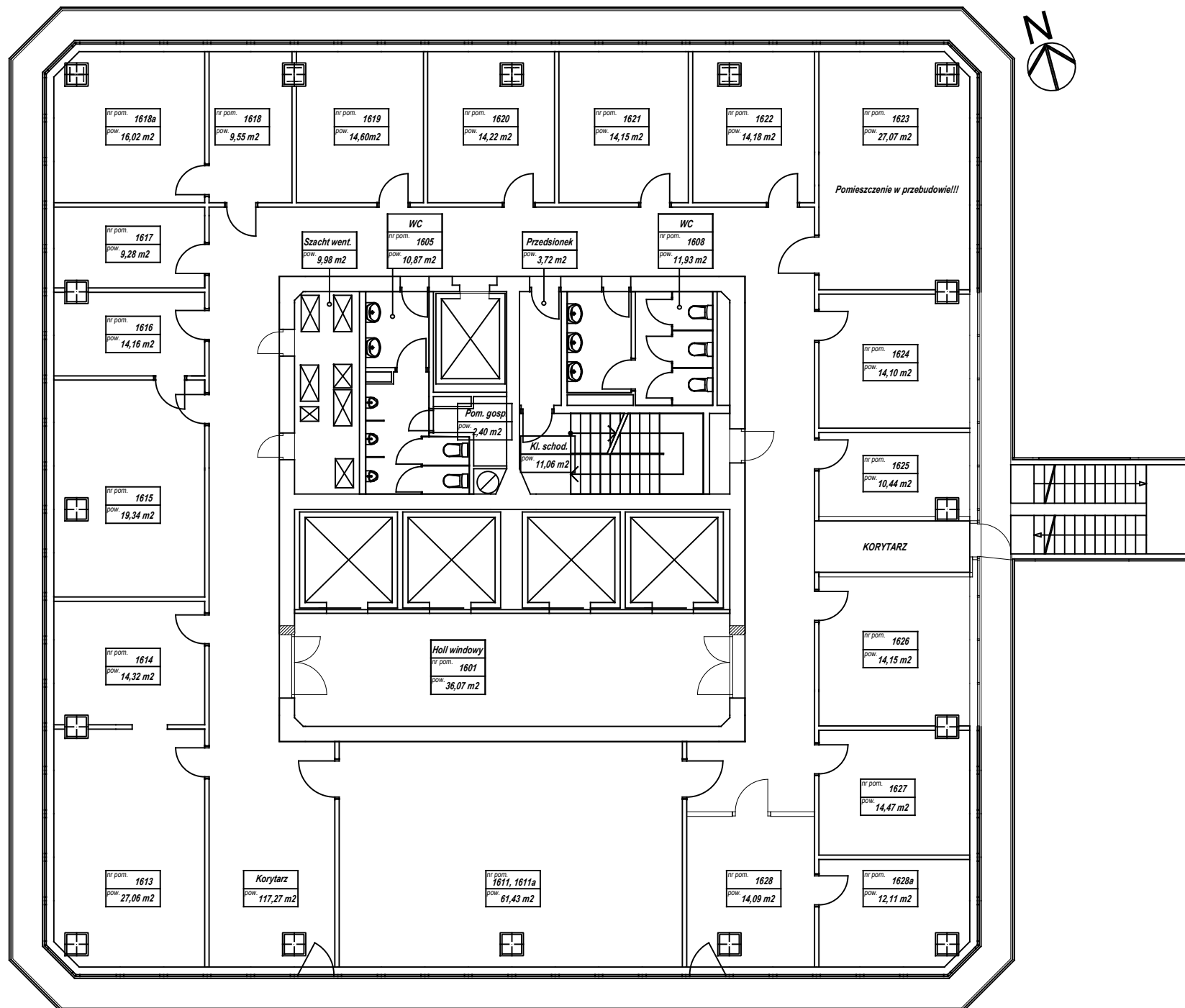
Data opracowania
12.04.2019 r.

Rev. 1

Rev. 2



| | | |
|--|--------|--------|
| INWENTARYZACJA WENTYLACJI I KLIMATYZACJI | | |
| Nazwa i adres | | |
| Uniwersytet Ekonomiczny w Poznaniu al. Niepodległości 10, 61-875 Poznań | | |
| Nazwa obiektu i lokalizacja | | |
| Budynek "CA" ul. Powstańców Wielkopolskich 16, Poznań | | |
| Poziom | | |
| Rzut piętra +15 | | |
| Opracował: | | |
| Dział Inwestycji i Remontów UEP | | |
| Data opracowania | Rev. 1 | Rev. 2 |
| 12.04.2019 r. | | |



INWENTARYZACJA WENTYLACJI I KLIMATYZACJI

| | |
|--|----------------------|
| | <i>Nazwa i adres</i> |
|--|----------------------|

Uniwersytet Ekonomiczny w Poznaniu
al. Niepodległości 10, 61-875 Poznań

| |
|------------------------------------|
| <i>Nazwa obiektu i lokalizacja</i> |
|------------------------------------|

| |
|--|
| Nazwa obiektu i lokalizacja |
| Budynek "CA" |
| ul. Powstańców Wielkopolskich 16, Poznań |

| |
|--------|
| Poziom |
|--------|

Rzut piętra +16

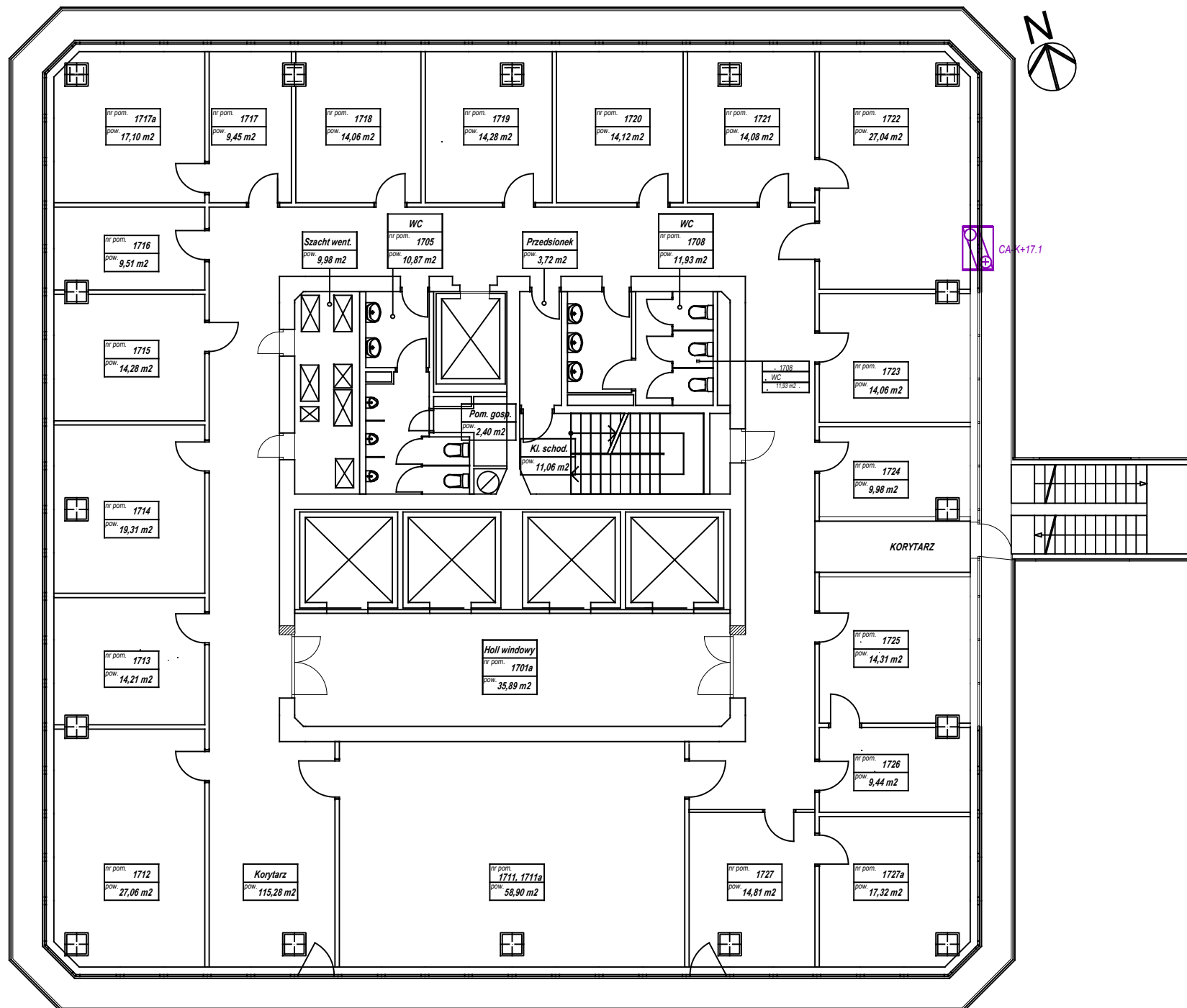
| |
|------------|
| Opracował: |
|------------|

Dział Inwestycji i Remontów UEP

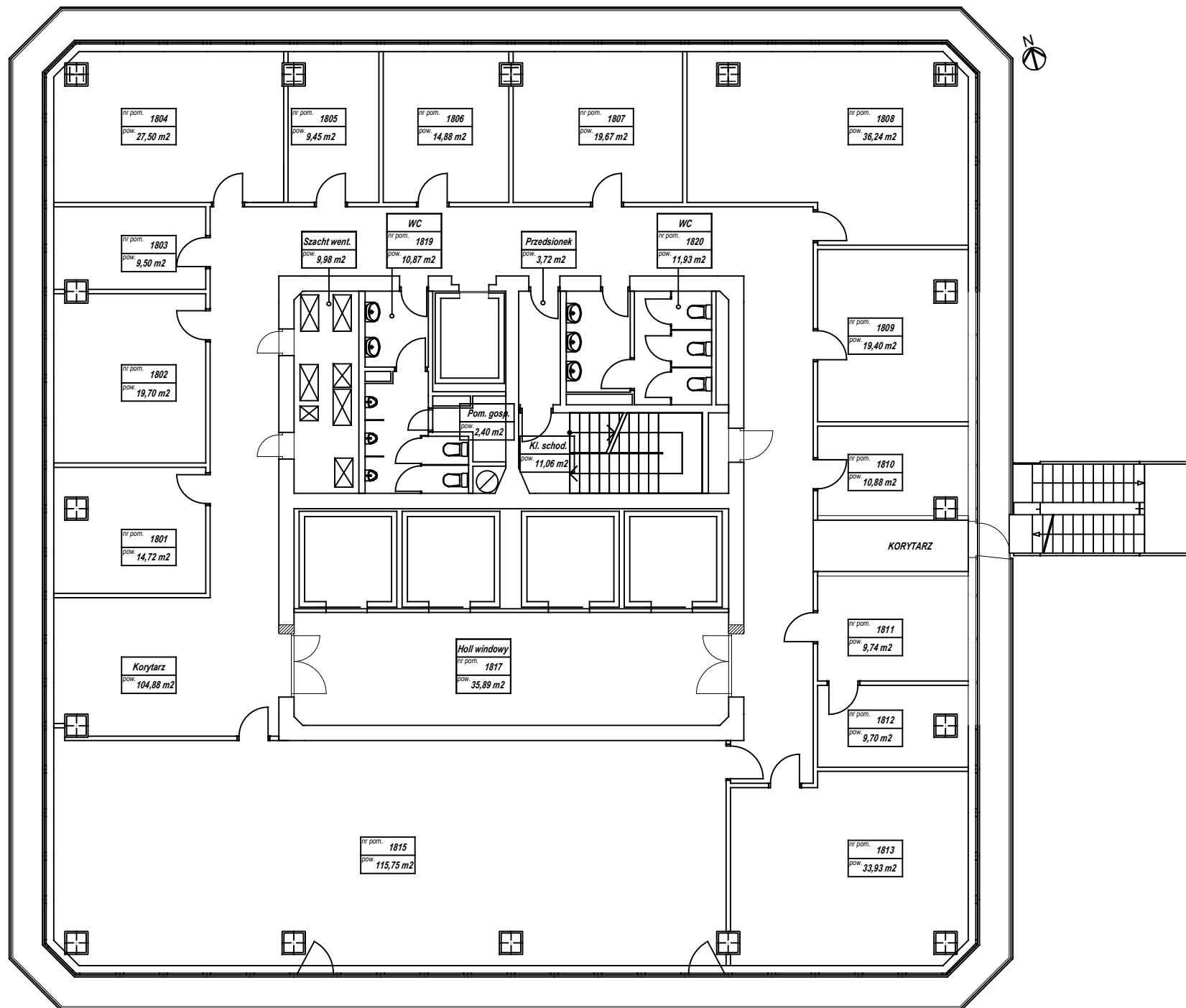
| |
|------------------|
| Data opracowania |
| 12.04.2019 r. |

| | |
|--|--------|
| | Rev. 1 |
|--|--------|

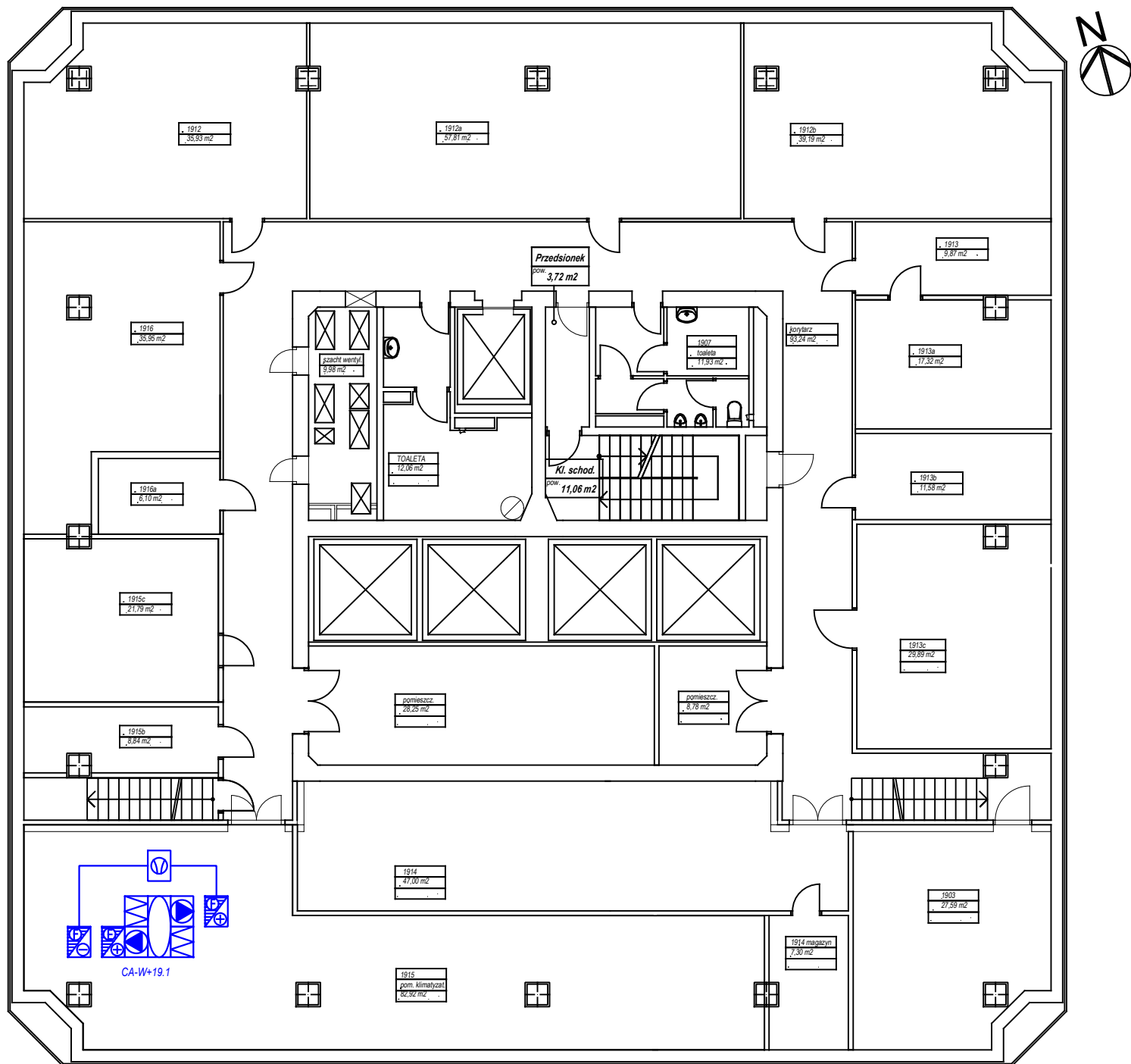
| | |
|--|--------|
| | Rev. 2 |
|--|--------|



| | | |
|--|--------|--------|
| INWENTARYZACJA WENTYLACJI I KLIMATYZACJI | | |
| Nazwa i adres | | |
| Uniwersytet Ekonomiczny w Poznaniu al. Niepodległości 10, 61-875 Poznań | | |
| Nazwa obiektu i lokalizacja | | |
| Budynek "CA" ul. Powstańców Wielkopolskich 16, Poznań | | |
| Poziom | | |
| Rzut piętra +17 | | |
| Opracował: | | |
| Dział Inwestycji i Remontów UEP | | |
| Data opracowania | Rev. 1 | Rev. 2 |
| 12.04.2019 r. | | |



| | | |
|--|--------|--------|
| INWENTARYZACJA WENTYLACJI I KLIMATYZACJI | | |
| Nazwa i adres | | |
| Uniwersytet Ekonomiczny w Poznaniu al. Niepodległości 10, 61-875 Poznań | | |
| Nazwa obiektu i lokalizacja | | |
| Budynek "CA" ul. Powstańców Wielkopolskich 16, Poznań | | |
| Poziom | | |
| Rzut piętra +18 | | |
| Opracował: | | |
| Dział Inwestycji i Remontów UEP | | |
| Data opracowania | | |
| 12.04.2019 r. | Rev. 1 | Rev. 2 |



INWENTARYZACJA WENTYLACJI I KLIMATYZACJI

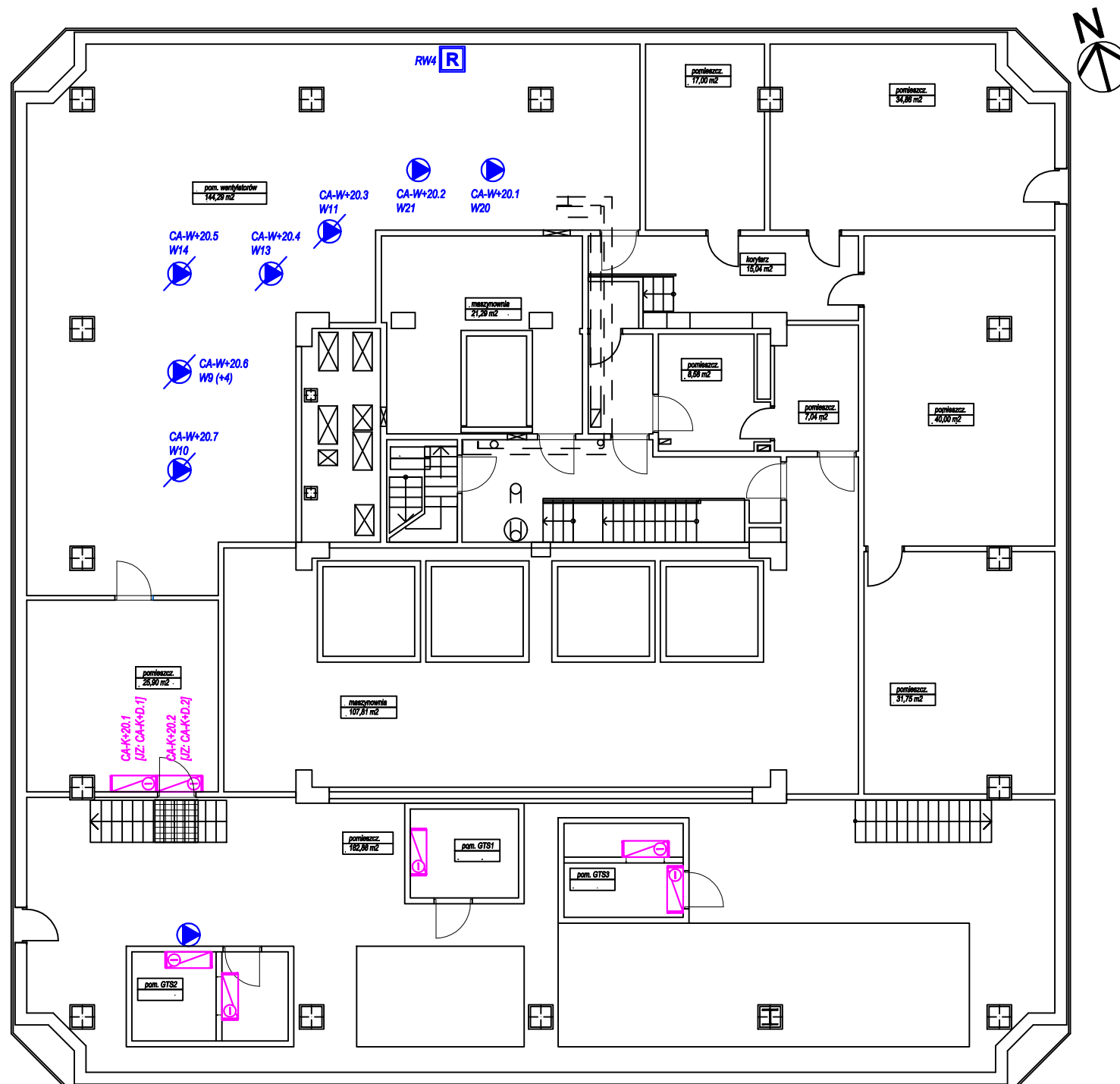
Nazwa i adres
Uniwersytet Ekonomiczny w Poznaniu
al. Niepodległości 10, 61-875 Poznań

Nazwa obiektu i lokalizacja
Budynek "CA"
ul. Powstańców Wielkopolskich 16, Poznań

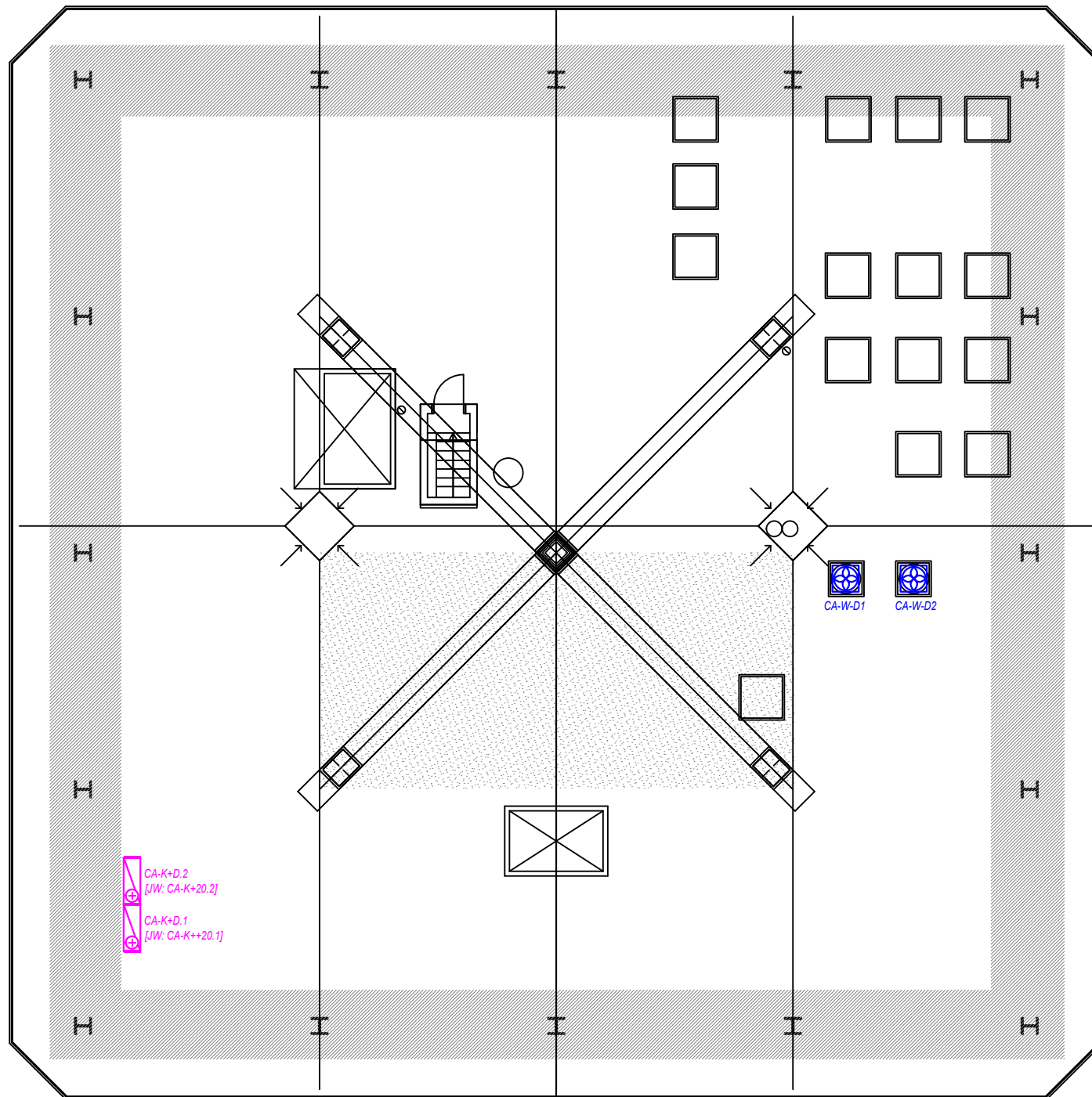
Poziom
Rzut piętra +19

Opracował:
Dział Inwestycji i Remontów UEP

| | | |
|------------------|--------|--------|
| Data opracowania | Rev. 1 | Rev. 2 |
| 12.04.2019 r. | | |



| INWENTARYZACJA WENTYLACJI I KLIMATYZACJI | | |
|--|--------|--------|
| Nazwa i adres | | |
| Uniwersytet Ekonomiczny w Poznaniu al. Niepodległości 10, 61-875 Poznań | | |
| Nazwa obiektu i lokalizacja | | |
| Budynek "CA" ul. Powstańców Wielkopolskich 16, Poznań | | |
| Poziom | | |
| Rzut piętra +20 | | |
| Opracował: | | |
| Dział Inwestycji i Remontów UEP | | |
| Data opracowania | Rev. 1 | Rev. 2 |
| 12.04.2019 r. | | |



INWENTARYZACJA WENTYLACJI I KLIMATYZACJI

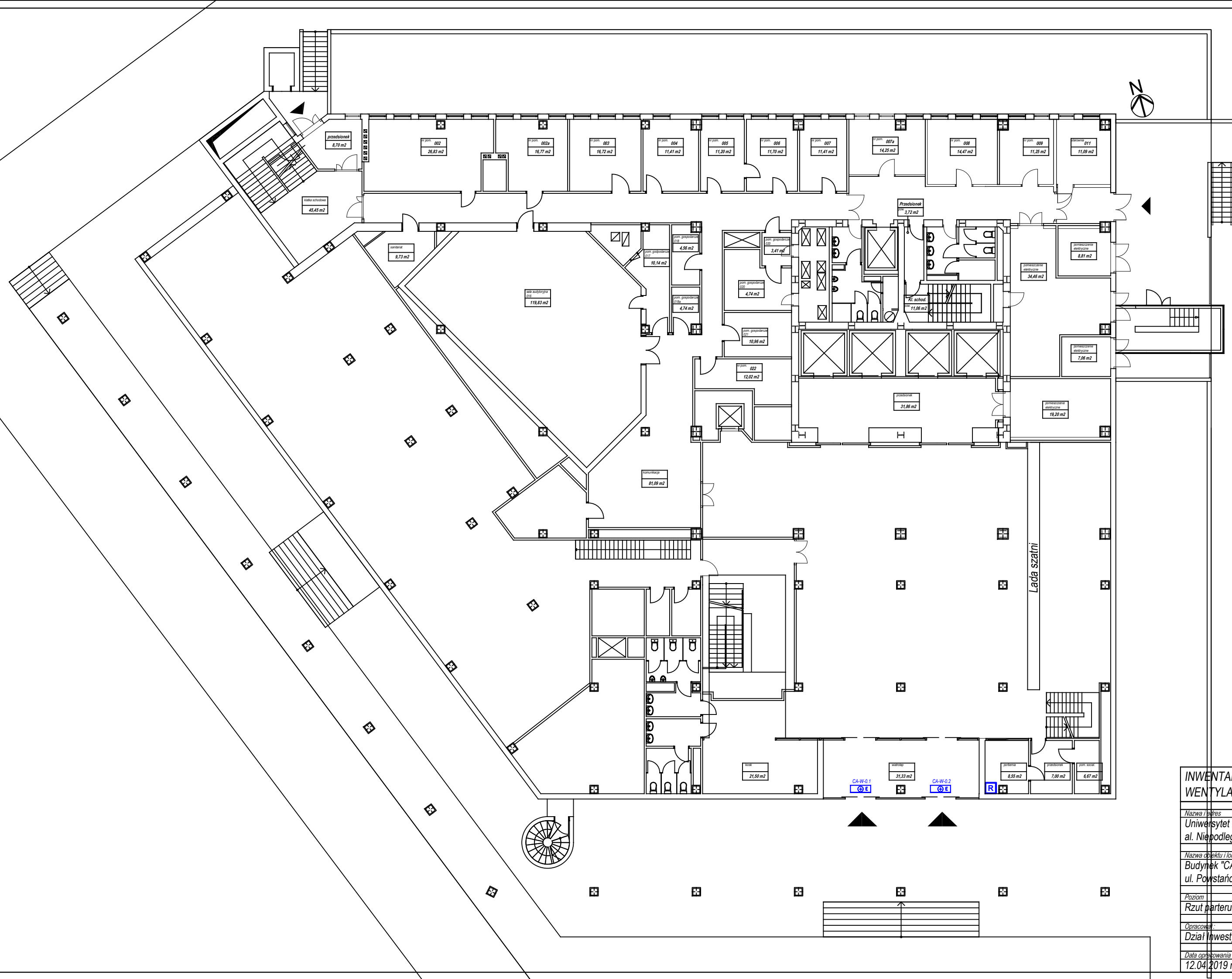
Nazwa i adres
Uniwersytet Ekonomiczny w Poznaniu
al. Niepodległości 10, 61-875 Poznań

Nazwa obiektu i lokalizacja
Budynek "CA"
ul. Powstańców Wielkopolskich 16, Poznań

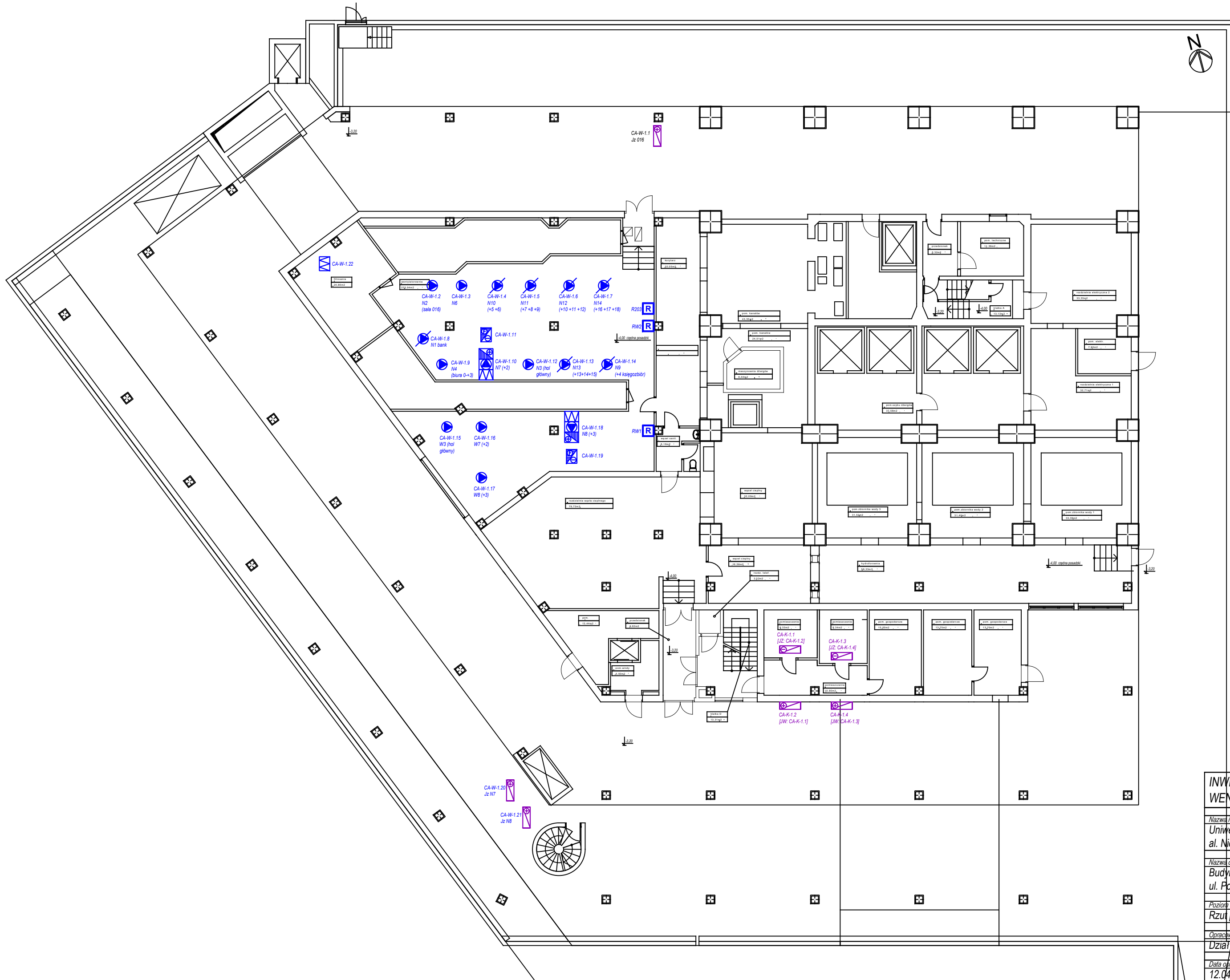
Poziom
Rzut dachu

Opracował:
Dział Inwestycji i Remontów UEP

| | | |
|------------------|--------|--------|
| Data opracowania | Rev. 1 | Rev. 2 |
| 12.04.2019 r. | | |



| | | |
|--|--------|--------|
| INWENTARYZACJA WENTYLACJI I KLIMATYZACJI | | |
| Nazwa i adres | | |
| Uniwersytet Ekonomiczny w Poznaniu al. Niepodległości 10, 61-875 Poznań | | |
| Nazwa obiektu i lokalizacja | | |
| Budynek "CA" ul. Powstańców Wlkp 16, Poznań | | |
| Poziom | | |
| Rzut parteru | | |
| Opracował: | | |
| Dział Inwestycji i Remontów UEP | | |
| Data opracowania | Rev. 1 | Rev. 2 |
| 12.04.2019 r. | | |



| INWENTARYZACJA WENTYLACJI I KLIMATYZACJI | | |
|--|--------|--------|
| Nazwa i adres | | |
| Uniwersytet Ekonomiczny w Poznaniu al. Niepodległości 10, 61-875 Poznań | | |
| Nazwa obiektu i lokalizacja | | |
| Budynek "CA" ul. Powstańców Wlkp 16, Poznań | | |
| Pozycja | | |
| Rzut pionowy | | |
| Opracował: | | |
| Dział Inwestycji i Remontów UEP | | |
| Data opracowania | Rev. 1 | Rev. 2 |
| 12.04.2019 r. | | |

| OPIS URZĄDZENIA | | | DANE TECHNICZNE | | | | | | | | | | | LOKALIZACJA URZĄDZENIA | | | POMIESZCZENIA OBSŁUGIWANE | | STEROWANIE | | ZASILANIE ELEKTRYCZNE | UWAGI |
|-----------------|------------------------------|--|---|---|------------|---------------|---|-------------------|-----|------|-----------|-----|-------------|------------------------|--|---|--|---|-------------------------|---|---|---|
| Nr 2019 | Symbol inwentaryz. (na rys.) | Nazwa urządzenia | JEDN. WEWNĘTRZNA Prod / model / nr ser. (z tabliczki znam) | JEDN. ZEWNĘTRZNA Prod / model / nr ser. (z tabliczki znam) | Ilość urz. | Moc chl. [kW] | Rodzaj czynnika chłodniczego | Ilość freonu [kg] | ODP | GWP | ton eqCO2 | CRO | Typ filtrów | Ilość filtrów | JEDNOSTKA WEWNĘTRZNA bud / piętro / nr pom | JEDNOSTKA ZEWNĘTRZNA bud / piętro / nr pom | bud. / piętro / nr pom. | wydział katedra osoba kontakt. | Lokalizacja regulatorów | opis sterowania | | |
| BUDYNEK CA | | | | | | | | | | | | | | | | | | | | | | |
| CA-K-1 | CA-K-1.1 CA-K-1.2 | Klimatyzacja SPLIT MITSUBISHI p. centrala tel. | MITSUBISHI MSZ-HR50VF jedn. wewn. naścienna | MITSUBISHI MUZ-HR50VF | 1+1 | 5,0 | R-32 | 0,8 | 0 | 675 | 0,5 | NIE | - | - | budynek CA przyziemie serwerownia biblioteki wejście z klatki D (klucz WARTEL) | budynek CA przyziemie parking, przy wejściu do klatki D | budynek CA przyziemie serwerownia biblioteki wejście z klatki D (klucz WARTEL) | Ryszard Osuchowski tel. 602-675-354 Robert Maćkowiak tel. 502-616-171 | pilot | - | budynek CA przyziemie szafa el. na korytarzu obok centrali telefonicznej | gwarancja 3 lata BOMAX do 04.2024 |
| CA-K-2 | CA-K-1.3 CA-K-1.4 | Klimatyzacja SPLIT FUJITSU p. serwerownia biblioteki | FUJITSU ASY7USBCW E075387 jedn. wewn. naścienna | FUJITSU AOY7USNC E033159 | 1+1 | 2,2 | R-410a R-32/ R-125 (50.00/ 50.00) | 0,8 | 0 | 2088 | 1,7 | NIE | - | - | budynek CA przyziemie serwerownia biblioteki wejście z klatki D | budynek CA przyziemie parking, przy wejściu do klatki D | budynek CA przyziemie serwerownia biblioteki wejście z klatki D | Przemysław Waraczewski tel. 61-856-33-58 lub 32-66 | pilot | - | budynek CA przyziemie szafa el. na korytarzu obok centrali telefonicznej | - |
| CA-K-3 | CA-K+1.1 CA-K+1.2 | Klimatyzacja SPLIT FUJITSU p. 131 | FUJITSU ASYA18LCC E027656 jedn. wewn. naścienna | FUJITSU AOY18LCC E024576 | 1+1 | 5,4 | R-410a R-32/ R-125 (50.00/ 50.00) | 1,15 | 0 | 2088 | 2,4 | NIE | - | - | budynek CA piętro +1 p. 131 | budynek CA piętro +1 daszek przy p. 131 | budynek CA piętro +1 p. 131 | KATEDRA UBEZPIECZEŃ tel.31-43 | pilot | - | gniazdo 230 V | - |
| CA-K-4 | CA-K+5.1 CA-K+5.2 | Klimatyzacja SPLIT FUJITSU s. 511 (od strony 512) | FUJITSU ASYG-14-LMCE SN: E003589 jedn. wewn. naścienna | FUJITSU AOYG-14-LMCE SN. E013437 | 1+1 | 4,0 | R-410a R-32/ R-125 (50.00/ 50.00) | 1,05 | 0 | 2088 | 2,2 | NIE | - | - | budynek CA piętro +5 s. 511 | budynek CA piętro +5 pomost ewakuacyjny (wyjście drzwiami na klatkę zewnętrzną, otwarcie drzwi za pomocą pilota) | budynek CA piętro +5 s. 511 | CENTRUM EDUKACJI MENEDŻERSKIEJ Collegium Altum, p. 514 Agnieszka Szurgocinska tel. 61-854-30-81, tel. 61-854-32- 26/24/25, Monika Przybylska tel. 61-854-39-18 | regulator naścienny | - | budynek CA piętro +5 szacht elektryczny podrozdzielnia z zab typu S "klimatyzacja s. 511" | gwarancja 5 lat KLIMAPOZ do 08.2023 |
| CA-K-5 | CA-K+5.3 CA-K+5.4 | Klimatyzacja SPLIT FUJITSU s. 511 (od strony 523) | FUJITSU ASYG-14-LMCE SN: E003576 jedn. wewn. naścienna | FUJITSU AOYG-14-LMCE SN. E015593 | 1+1 | 4,0 | R-410a R-32/ R-125 (50.00/ 50.00) | 1,05 | 0 | 2088 | 2,2 | NIE | - | - | - | - | regulator naścienny | | - | gwarancja 5 lat KLIMAPOZ do 08.2023 | | |
| CA-K-6 | CA-K+5.5 CA-K+5.6 | Klimatyzacja SPLIT DAIKIN s. 521 | DAIKIN FTYN35GXV1B K026127 jedn. wewn. naścienna | DAIKIN RYN35GXV1B K024749 | 1+1 | b.d. | R-410a R-32/ R-125 (50.00/ 50.00) | 1,1 | 0 | 2088 | 2,3 | NIE | - | - | budynek CA piętro +5 s. 521 | budynek CA piętro +5 pomost ewakuacyjny (wyjście drzwiami na klatkę zewnętrzną, otwarcie drzwi za pomocą pilota) | budynek CA piętro +5 s. 521 | KATEDRA STRATEGII MARKETINGOWY CH prof. Jerzyk, Sekretariat p. Fraszewska p.812, tel 38-26 | pilot | - | Przewód wchodzi w ścianę nie zlokalizowano | - |
| CA-K-7 | CA-K+7.3 CA-K+7.4 | Klimatyzacja SPLIT AIRWELL p. 728 | AIRWELL AWSI-HKD012-N11 7SP022991W 3M55007104 jedn. wewn. naścienna | AIRWELL AWAU-YKD012-H11 7SP062814 3M55007464 | 1+1 | 3,2 | R-410a R-32/ R-125 (50.00/ 50.00) | 0,95 | 0 | 2088 | 2,0 | NIE | - | - | budynek CA piętro +7 p. 728 (klucz w pokoju 812) | budynek CA piętro +7 pomost ewakuacyjny (wyjście drzwiami na klatkę zewnętrzną, otwarcie drzwi za pomocą pilota) | budynek CA piętro +7 p. 728 (klucz w pokoju 812) | | pilot | - | budynek CA piętro +7 szafa el. przy p. 730, zab. F57 | - |
| CA-K-8 | CA-K+7.1 CA-K+7.2 | Klimatyzacja SPLIT AIRWELL p. 730 | AIRWELL AWSI-HKD018-N11 7SP022992W 3M55008096 jedn. wewn. naścienna | AIRWELL AWAU-YKD018-H11 7SP062815 | 1+1 | 5,0 | R-410a R-32/ R-125 (50.00/ 50.00) | 1,25 | 0 | 2088 | 2,6 | NIE | - | - | budynek CA piętro +7 p. 730 (klucz w pokoju 812) | budynek CA piętro +7 p. 730 (klucz w pokoju 812) | budynek CA piętro +7 p. 730 (klucz w pokoju 812) | pilot | - | budynek CA piętro +7 szafa el. przy p. 730, zab. F58 | - | |
| CA-K-9 | CA-K+8.1 CA-K+8.2 | Klimatyzacja SPLIT FUJITSU s. 811 (od strony korytarza) | FUJITSU ASYA24LCC E040913 jedn. wewn. naścienna | FUJITSU AOYR24LCC E037761 | 1+1 | 7,1 | R-410a R-32/ R-125 (50.00/ 50.00) | 1,6 | 0 | 2088 | 3,3 | NIE | - | - | budynek CA piętro +8 s. 811 | budynek CA piętro +8 pomost ewakuacyjny (wyjście drzwiami na klatkę zewnętrzną, otwarcie drzwi za pomocą pilota) | budynek CA piętro +8 s. 811 | b.d. | pilot | - | b.d. | - |
| CA-K-10 | CA-K+8.3 CA-K+8.4 | Klimatyzacja SPLIT FUJITSU s. 811 (od strony 827) | FUJITSU ASYA24LCC E040704 jedn. wewn. naścienna | FUJITSU AOYR24LCC E038172 | 1+1 | 7,1 | R-410a R-32/ R-125 (50.00/ 50.00) | 1,6 | 0 | 2088 | 3,3 | NIE | - | - | - | - | - | b.d. | pilot | - | b.d. | - |

| OPIS URZĄDZENIA | | | DANE TECHNICZNE | | | | | | | | | | | LOKALIZACJA URZĄDZENIA | | POMIESZCZENIA OBSŁUGIWANE | | STEROWANIE | | ZASILANIE ELEKTRYCZNE | UWAGI | |
|-----------------|------------------------------|--|---|---|------------|---------------|------------------------------|-------------------|-------|------|-----------|-----------------|-------------|------------------------|---|--|---|--|-------------------------|---|---|-----------------|
| Nr 2019 | Symbol inwentaryz. (na rys.) | Nazwa urządzenia | JEDN. WEWNĘTRZNA Prod / model / nr ser. (z tabliczki znam) | JEDN. ZEWNĘTRZNA Prod / model / nr ser. (z tabliczki znam) | Ilość urz. | Moc chl. [kW] | Rodzaj czynnika chłodniczego | Ilość freonu [kg] | ODP | GWP | ton eqCO2 | CRO | Typ filtrów | Ilość filtrów | JEDNOSTKA WEWNĘTRZNA bud / piętro / nr pom | JEDNOSTKA ZEWNĘTRZNA bud / piętro / nr pom | bud. / piętro / nr pom. | wydział katedra osoba kontakt. | Lokalizacja regulatorów | | | opis sterowania |
| CA-K-11 | CA-K+12.1 CA-K+12.2 | Klimatyzacja SPLIT DAIKIN s. 1211 (od strony korytarza) | DAIKIN FT45GAV1B 2902997 jedn. wewn. naścienna | DAIKIN R45DBV11B 2902365 | 1+1 | b.d. | R-22 | 1,57 | 0,055 | 1810 | 2,8 | NIE | - | - | budynek CA piętro +12 s. 1211 | budynek CA piętro +12 pomost ewakuacyjny (wyjście drzwiami na klatkę zewnętrzną, otwarcie drzwi za pomocą pilota) | budynek CA piętro +12 s. 1211 | CENTRUM EDUKACJI MENEDŻERSKIEJ Collegium Altum, p. 514 Agnieszka Szurgocińska tel. 61-854-30-81, tel. 61-854-32-26/24/25, Monika Przybylska tel. 61-854-39-18 | pilot | - | budynek CA piętro +12 rozdzielnia w pom. 1211 zab. C16 | - |
| CA-K-12 | CA-K+12.3 CA-K+12.4 | Klimatyzacja SPLIT DAIKIN s. 1211 (od strony 1227) | DAIKIN FT45GAV1B 2902969 jedn. wewn. naścienna | DAIKIN R45DBV11B 2902566 | 1+1 | b.d. | R-22 | 1,57 | 0,055 | 1810 | 2,8 | NIE | - | - | | | | pilot | - | budynek CA piętro +12 rozdzielnia w pom. 1211 zab. C16 | - | |
| CA-K-13 | CA-K+20.1 CA-K+D.1 | Klimatyzacja przemysłowa serwerowni FUJITSU p. 2000 | FUJITSU ARYG60LHTA T002692 jedn. wewn. podwieszana | FUJITSU AOYG60LATT T003598 | 1+1 | 15,0 | R-410A | 3,45 | 0 | 2088 | 7,2 | TAK 2x / rok | - | - | budynek CA, piętro +20 p. 2000, (wejście przez p. 1915a) | budynek CA, dach części wysokiej | budynek CA, piętro +20 p. 2000, (wejście przez p. 1915a) | SERWEROWNIA OPERATORÓW KOMÓRKOWYCH Robert Maćkowiak tel. 502 616 171 | regulator naścienny | - | budynek CA piętro +20 szafa el. RT przy wejściu do p.2000 zab. FK-1 | - |
| CA-K-14 | CA-K+20.2 CA-K+D.2 | Klimatyzacja przemysłowa serwerowni FUJITSU p. 2000 | FUJITSU ARYG60LHTA T002682 jedn. wewn. podwieszana | FUJITSU AOYG60LATT T003414 | 1+1 | 15,0 | R-410A | 3,45 | 0 | 2088 | 7,2 | TAK 2x / rok | - | - | | | | regulator naścienny | - | budynek CA piętro +20 szafa el. RT przy wejściu do p.2000 zab. FK-2 | - | |

| OPIS URZĄDZENIA | | | DANE TECHNICZNE | | | | | | | | | | LOKALIZACJA URZĄDZENIA | | POMIESZCZENIA OBSŁUGIWANE | | STEROWANIE | | ZASILANIE ELEKTRYCZNE | UWAGI | | | |
|-----------------|------------------------------|---|---|---|------------|---------------|-----------------------------------|-------------------|-----|------|-----------|-----------------|------------------------|---------------|---|---|--|--------------------------------|---|---|---|--------------------------------|---|
| Nr 2019 | Symbol inwentaryz. (na rys.) | Nazwa urządzenia | JEDN. WEWNĘTRZNA Prod / model / nr ser. (z tabliczki znam) | JEDN. ZEWNĘTRZNA Prod / model / nr ser. (z tabliczki znam) | Ilość urz. | Moc chl. [kW] | Rodzaj czynnika chłodniczego | Ilość freonu [kg] | ODP | GWP | ton eqCO2 | CRO | Typ filtrów | Ilość filtrów | JEDNOSTKA WEWNĘTRZNA bud / piętro / nr pom | JEDNOSTKA ZEWNĘTRZNA bud / piętro / nr pom | bud. / piętro / nr pom. | wydział katedra osoba kontakt. | | | Lokalizacja regulatorów | opis sterowania | |
| CA-K-15 | CA-K+4.1a | Klimatyzacja VRV biblioteki - piętro +2 FUJITSU jedn. zewnętrzna | j.n. | FUJITSU AJY 162 LALBH / R000301 | 1 | 50 | R-410a R-32/125 (50.0/50.0) | 76,4 | 0 | 2088 | 159,5 | TAK 2x / rok | - | - | j.n. | budynek CA dach cz. niskiej | budynek CA piętro +2 strefa biblioteki | | | STEROWNIK CENTRALNY budynek CA piętro +2 p. 209 (pom. sprężaczek) klucz do skrzynki ze sterownikiem w DIR | - | Rozdzielnia T 202 w bibliotece | - |
| | CA-K+4.1b | | | FUJITSU AJY 162 LALBH / R00283 | 1 | 50 | | | | | | | - | - | | | | | | | | | - |
| | CA-K+4.1c | | | FUJITSU AJY 162 LALBH / R00279 | 1 | 50 | | | | | | | - | - | | | | | | | | | - |
| CA-K-16 | CA-K+2.0a (54) | Klimatyzacja VRV FUJITSU jedn. wewn. kasetonowe biblioteka piętro +3 strefa 2.0 | FUJITSU AUXA - 54 GALH / R002913 | j.w. | 1 | 14 | j.w. | j.w. | | | | j.w. | - | - | budynek CA piętro +3 biblioteka strefa 2.0 | | budynek CA piętro +3 biblioteka strefa 2.0 | | regulator ścienny grupy 2.0 (przy klatce schodowej) | - | Rozdzielnice lokalne w strefie biblioteki | - | |
| CA-K-17 | CA-K+2.0b (54) | | FUJITSU AUXA - 54 GALH / R002902 | | 1 | 14 | | | | | | | - | - | | | | | | - | | | |
| CA-K-18 | CA-K+2.1a (54) | Klimatyzacja VRV FUJITSU jedn. wewn. kasetonowe biblioteka piętro +2 strefa 2.1 | FUJITSU AUXA - 54 GALH / R002948 | | 1 | 14 | | | | | | | - | - | budynek CA piętro +2 biblioteka strefa 2.1 | | budynek CA piętro +2 biblioteka strefa 2.1 | | regulator ścienny grupy 2.1 (w kręgu obsługi) | - | | - | |
| CA-K-19 | CA-K+2.1b (54) | | FUJITSU AUXA - 54 GALH / R002954 | | 1 | 14 | | | | | | | - | - | | | | | | | | - | |
| CA-K-20 | CA-K+2.1c (54) | | FUJITSU AUXA - 54 GALH / R002900 | | 1 | 14 | | | | | | | - | - | | | | | | | | - | |
| CA-K-21 | CA-K+2.1d (54) | | FUJITSU AUXA - 54 GALH / R002919 | | 1 | 14 | | | | | | | - | - | | | | | | | | - | |
| CA-K-22 | CA-K+2.1e (54) | | FUJITSU AUXA - 54 GALH / R002950 | | 1 | 14 | | | | | | | - | - | | | | | | | | - | |
| CA-K-23 | CA-K+2.2a (54) | Klimatyzacja VRV FUJITSU jedn. wewn. kasetonowe biblioteka piętro +2 strefa 2.2 | FUJITSU AUXA - 54 GALH / R002952 | | 1 | 14 | | | | | | | - | - | budynek CA piętro +2 biblioteka strefa 2.2 | | budynek CA piętro +2 biblioteka strefa 2.2 | | regulator ścienny grupy 2.2 (w kręgu obsługi) | - | | - | |
| CA-K-24 | CA-K+2.2b (54) | | FUJITSU AUXA - 54 GALH / R002955 | | 1 | 14 | | | | | | | - | - | | | | | | | | - | |
| CA-K-25 | CA-K+2.3 (18) | Klimatyzacja VRV FUJITSU jedn. wewn. kasetonowe biblioteka piętro +2 p. 216-223 | FUJITSU UTG - UFYC - W / R116647 jedn. wewn. kasetonowa | | 1 | b.d. | | | | | | | - | - | budynek CA piętro +2 p. 216a | j.w. | budynek CA piętro +2 p. 216a | | regulator ścienny | - | | - | |
| CA-K-26 | CA-K+2.4 (30) | | FUJITSU AUXA - 30 GALH / R004718 jedn. wewn. kasetonowa | | 1 | 9 | | | | | | | - | - | budynek CA piętro +2 p. 216 | | budynek CA piętro +2 p. 216 | | regulator ścienny | - | | - | |
| CA-K-27 | CA-K+2.5 (09) | | FUJITSU UTG - UFYC - W / R116981 jedn. wewn. kasetonowa | | 1 | b.d. | | | | | | | - | - | budynek CA piętro +2 p. 217 | | budynek CA piętro +2 p. 217 | | regulator ścienny | - | | - | |
| CA-K-28 | CA-K+2.6 (36) | | FUJITSU AUXA - 36 GALH / R003968 | | 1 | 11,2 | | | | | | | - | - | budynek CA piętro +2 p. 218 | | budynek CA piętro +2 p. 218 | | regulator ścienny (w kręgu obsługi) | - | | - | |
| CA-K-29 | CA-K+2.7 (09) | | FUJITSU UTG - UFYC - W / R116982 | | 1 | b.d. | | | | | | | - | - | budynek CA piętro +2 p. 219 | | budynek CA piętro +2 p. 219 | | regulator ścienny | - | | - | |
| CA-K-30 | CA-K+2.8 (18) | | FUJITSU UTG - UFYC - W / R117002 | | 1 | b.d. | | | | | | | - | - | budynek CA piętro +2 p. 220 | | budynek CA piętro +2 p. 220 | | regulator ścienny | - | | - | |
| CA-K-31 | CA-K+2.9 (18) | | FUJITSU UTG - UFYC - W / R116629 | | 1 | b.d. | | | | | | | - | - | budynek CA piętro +2 p. 221 | | budynek CA piętro +2 p. 221 | | regulator ścienny | - | | - | |
| CA-K-32 | CA-K+2.10 (18) | | FUJITSU UTG - UFYC - W / R117001 | | 1 | b.d. | | | | | | | - | - | budynek CA piętro +2 p. 222 | | budynek CA piętro +2 p. 222 | | regulator ścienny | - | | - | |
| CA-K-33 | CA-K+2.11 (18) | | FUJITSU AUXA - 45 GALH / R002625 | | 1 | 12,5 | | | | | | | - | - | budynek CA piętro +2 p. 223 | | budynek CA piętro +2 p. 223 | | regulator ścienny | - | | - | |

| OPIS URZĄDZENIA | | | | DANE TECHNICZNE | | | | | | | | | | LOKALIZACJA URZĄDZENIA | | POMIESZCZENIA OBSŁUGIWANE | | STEROWANIE | | ZASILANIE ELEKTRYCZNE | UWAGI | | | | | | | | |
|-----------------|------------------------------|---|--|--|------------|---------------|------------------------------|-------------------|-----|------|-----------|--------------|--|------------------------|--|--|--|---|--|--|---|--------------------------------|--|--|-------------------|---|---|--|--|
| Nr 2019 | Symbol inwentaryz. (na rys.) | Nazwa urządzenia | JEDN. WEWNĘTRZNA Prod / model / nr ser. (z tabliczki znam) | JEDN. ZEWNĘTRZNA Prod / model / nr ser. (z tabliczki znam) | Ilość urz. | Moc chl. [kW] | Rodzaj czynnika chłodniczego | Ilość freonu [kg] | ODP | GWP | ton eqCO2 | CRO | Typ filtrów | Ilość filtrów | JEDNOSTKA WEWNĘTRZNA bud / piętro / nr pom | JEDNOSTKA ZEWNĘTRZNA bud / piętro / nr pom | bud. / piętro / nr pom. | wydział katedra osoba kontakt. | Lokalizacja regulatorów | | | opis sterowania | | | | | | | |
| CA-K-34 | CA-K+4.2a | Klimatyzacja VRV biblioteki - piętro +3 FUJITSU jedn. zewnętrzna | j.n. | FUJITSU ASY 162 LABH / R000442 | 1 | 50 | R-410a R-32/125 (50.0/50.0) | 69,8 | 0 | 2088 | 145,7 | TAK 2x / rok | - | - | j.n. | budynek CA dach cz. niskiej | budynek CA piętro +3 strefa biblioteki | | | STEROWNIK CENTRALNY budynek CA piętro +2 p. 209 (pom. sprzączek) klucz do skrzynki ze sterownikiem w DIR | - | Rozdzielnia T 202 w bibliotece | - | | | | | | |
| | CA-K+4.2b | | | FUJITSU ASY 162 LABH / R0004355 | 1 | 50 | | | | | | | - | - | | | | | | - | - | | | | | | | | |
| | CA-K+4.2c | | | FUJITSU ASY 162 LABH / R000258 | 1 | 50 | | | | | | | - | - | | | | | | - | - | | | | | | | | |
| CA-K-35 | CA-K+3.1 (24) | Klimatyzacja VRV FUJITSU jedn. wewn. kasetonowe biblioteka piętro +3 p. 319-320 | FUJITSU AUXA - 45 GALH / R002623 | j.w. | 1 | 7,1 | j.w. | j.w. | | | | j.w. | - | - | budynek CA piętro +3 p. 319 | | budynek CA piętro +3 p. 319 | Biblioteka p. Elżbieta Czyżewska tel. 33-57 | regulator ścienny | - | Rozdzielnice lokalne w strefie biblioteki | - | | | | | | | |
| CA-K-36 | CA-K+3.2 (24) | | FUJITSU AUXA - 24 GALH / R003866 | | 1 | 7,1 | | | | | | | - | - | budynek CA piętro +3 p. 320 | | budynek CA piętro +3 p. 320 | | regulator ścienny | - | | - | | | | | | | |
| CA-K-37 | CA-K+3.3a (54) | Klimatyzacja VRV FUJITSU jedn. wewn. kasetonowe biblioteka piętro +3 strefa 3.3 | FUJITSU AUXA - 54 GALH / R002921 | | 1 | 14 | | | | | | | - | - | budynek CA piętro +3 biblioteka strefa 3.3 | | budynek CA piętro +3 biblioteka strefa 3.3 | | regulator ścienny grupy 3.3 (przy klatce schodowej) | - | | - | | | | | | | |
| CA-K-38 | CA-K+3.3b (54) | | FUJITSU AUXA - 54 GALH / R002916 | | 1 | 14 | | | | | | | - | - | | | | | | - | | - | - | | | | | | |
| CA-K-39 | CA-K+3.4a (54) | | FUJITSU AUXA - 54 GALH / R002918 | | 1 | 14 | | | | | | | - | - | budynek CA piętro +3 biblioteka strefa 3.4 | | budynek CA piętro +3 biblioteka strefa 3.4 | | regulator ścienny grupy 3.4 (przy wejściu do magazynu książek) | - | | - | | | | | | | |
| CA-K-40 | CA-K+3.4b (45) | | FUJITSU AUXA - 45 GALH / R002620 | | 1 | 12,5 | | | | | | | - | - | | | | | | - | | - | - | | | | | | |
| CA-K-41 | CA-K+3.4c (45) | | FUJITSU AUXA - 45 GALH / R002619 | | 1 | 12,5 | | | | | | | - | - | | | | | | - | | - | - | | | | | | |
| CA-K-42 | CA-K+3.4d (45) | | FUJITSU AUXA - 45 GALH / R002622 | | 1 | 12,5 | | | | | | | - | - | | | | | | - | | - | - | | | | | | |
| CA-K-43 | CA-K+3.4e (45) | | FUJITSU AUXA - 45 GALH / R002624 | | 1 | 12,5 | | | | | | | - | - | | | | | | - | | - | - | | | | | | |
| CA-K-44 | CA-K+3.5a (45) | | FUJITSU AUXA - 45 GALH / R002645 | | 1 | 12,5 | | | | | | | - | - | budynek CA piętro +3 biblioteka strefa 3.5 | | budynek CA piętro +3 biblioteka strefa 3.5 | | regulator ścienny grupy 3.5 (przy wejściu do magazynu książek) | - | | - | | | | | | | |
| CA-K-45 | CA-K+3.5b (45) | Klimatyzacja VRV FUJITSU jedn. wewn. kasetonowe biblioteka piętro +3 strefa 3.5 | FUJITSU AUXA - 45 GALH / R002670 | | 1 | 12,5 | | | | | | | - | - | | | | | | - | | - | - | | | | | | |
| CA-K-46 | CA-K+3.5c (45) | | FUJITSU AUXA - 45 GALH / R002623 | | 1 | 12,5 | | | | | | | - | - | | | | | | - | | - | - | | | | | | |
| CA-K-47 | CA-K+3.5d (45) | | FUJITSU AUXA - 45 GALH / R002641 | | 1 | 12,5 | | | | | | | - | - | | | | | | - | | - | - | | | | | | |
| CA-K-48 | CA-K+3.6 (18) | Klimatyzacja VRV FUJITSU jedn. wewn. kasetonowe biblioteka piętro +3 salki pracy zespołowej | FUJITSU UTG - UFYC - W / R116627 | | 1 | b.d. | | | | | | | budynek CA piętro +3 biblioteka salki pracy zespołowej | | | | | | | - | | - | budynek CA piętro +3 biblioteka salki pracy zespołowej | | regulator ścienny | - | - | | |
| CA-K-49 | CA-K+3.7 (18) | | FUJITSU UTG - UFYC - W / R116622 | | 1 | b.d. | | | | | | | | | | | | | | - | | - | | | regulator ścienny | - | - | | |
| CA-K-50 | CA-K+3.8 (45) | | FUJITSU AUXA - 45 GALH / R002643 | | 1 | 12,5 | | | | | | | | | | | | | | - | | - | | | regulator ścienny | - | - | | |