

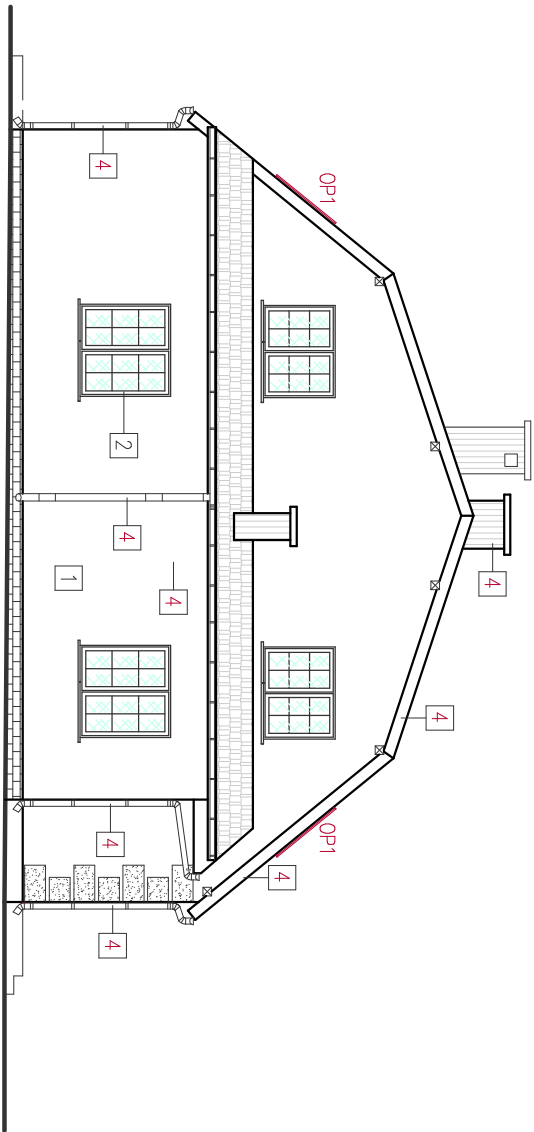
ELEWACJA PÓŁNOCNA /tyłna/ 1:100

Kolorystyka elewacji

- 1 Tynk cienkowarstwowy, kolor biały
- 2 Stoiarka okienna, szyba bezbarwna, profile PVC w kolorze biały - stoiarka isnielająca/bez zmian/
- 3 Stoiarka drzwiowa, drewniana w kolorze brąz - stoiarka isnielająca /bez zmian/
- 4 Obróbki blacharskie, rynn i rury spustowe kolor brąz np. RAL 8017
- 5 Blachodachówka - kolor brąz np. RAL 8017

OP1 okno połciowe 78x118 cm /kombi/

Elementy pokrycia objęte wymianą



ELEWACJA ZACHODNIA /boczna/ 1:100

Jednostka projektowa: mgr projekt Michał Gódlowski; ul. Piłsudskiego 10, 05-100 Płock tel.: 660 741 940, /kancelia prawnie zastrzeżona/			
Obiekt	Wymiana pokrycia dachowego na budynku Usomodzielenienia Dornu Poczty Spółecznej "Nad Jorem" w ramach zadania inwestycyjnego pn. : "Modernizacja dachu na budynku Usomodzielenienia		
Adres obiektu	Nowe Miszewo, dz. nr 79/3, gm. Bodzanów		
Inwestor	Powiat Płocki, ul. Bielska 59, 09-400 Płock		
Temat rys.	ELEWACJE		
PROJEKTANT	mgr inż. Michał Gódlowski upr.: MZ/00316/PMBK/23	Skala: 1:100	Nr rys.: A-04
		01.02. 2024 r.	Przebieg: BUDOWLANA

Inwentaryzacja wykonana na podstawie pomiarów z nrtury i archiwalnej dokumentacji technicznej budynku GPS