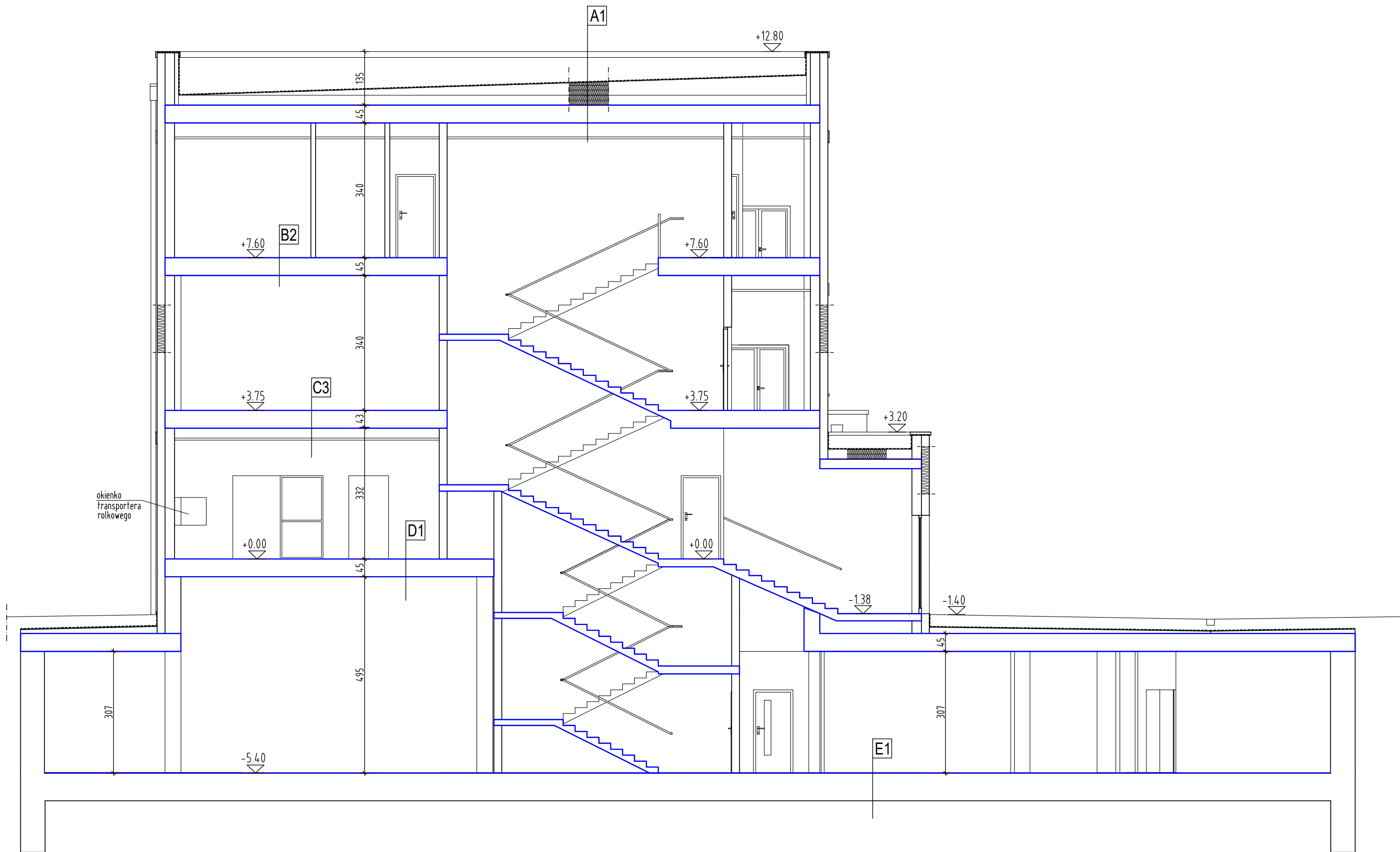


Przekrój poprzeczny



- A1**
- 1/ Hydroizolacja
 - 2/ Wełna mineralna ze spadkiem
 - 3/ Konstrukcja dachu np. płyta żelbetowa
 - 4/ Sufit podwieszany

- B2**
- 1/ Terakota
 - 2/ Warstwa wyrównawcza
 - 3/ Strop żelbetowy
 - 4/ Tynk c-w

- C3**
- 1/ Żywica posadzkowa
 - 2/ Warstwa wyrównawcza
 - 3/ Strop żelbetowy
 - 4/ Sufit podwieszany

- D1**
- 1/ Terakota
 - 2/ Warstwa wyrównawcza
 - 3/ Strop żelbetowy
 - 4/ Tynk c-w

- E1**
- 1/ Posadzka cementowa
 - 2/ Warstwa spadkowo-wyrównawcza
 - 3/ Płyta fundamentowa
 - Hydroizolacje kondygnacji podziemnej wg wybranego systemu.

Pracownia Projektowa Piotr Bocian
 ul. Kukuczka 28, 85-431 Bydgoszcz, tel.: +48 790-550-418, email: biuro.project@op.pl

Przebudowa i rozbudowa Regionalnego Centrum Krwiodawstwa i Krwiolecznictwa w Bydgoszczy wraz z garażem podziemnym i infrastrukturą techniczną.

Przekrój poprzeczny - stan projektowany
 Regionalnym Centrum Krwiodawstwa i Krwiolecznictwa w Bydgoszczy
 ul. Ks. Markwarta 8, 85-015 Bydgoszcz

projektant : mgr inż. Piotr Bocian upr. KUP/0078/POOK/07 spec. konstr.-bud. bez ogr.	dz. nr : 1/3, 8/8, 8/10, 8/12, 8/13, 8/18, 8/19, 90/16 obręb 147, położonych przy ul. Markwarta 8
opracowanie : mgr inż. Małgorzata Leżoń- Bocian	architektura
	12.03.2024
	1:100
	Ad-02