

PRACOWNIA  
ARCHITEKTONICZNA  
DOMINOARCHITEKT MARIA GAJEWSKA  
UL. KSIĘŻYCOWA 4 TARNÓW

DATA OPRACOWANIA:

22 MARCA  
2024

ELEMENT PROJEKTU BUDOWLANEGO:

PROJEKT TECHNICZNY

NAZWA ZAMIERZENIA BUDOWLANEGO:

REMONT POMIESZCZEŃ  
PRZYCHODNI ZPS

2. PIĘTRO

TYTUŁ RYSUNKU:

ROZWINIĘCIE ŚCIAN KORYTARZA  
CZĘŚĆ "B"

SKALA RYSUNKU:

1:100,1:50

IDENTYFIKATORY DZIAŁKI:

UL. M. SKŁODOWSKIEJ-  
CURIE 1, TARNÓW

AUTOR PROJEKTU:

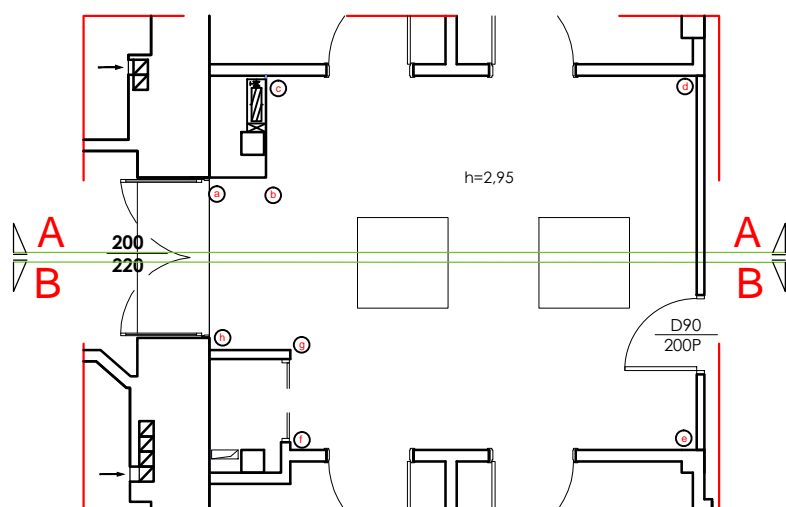
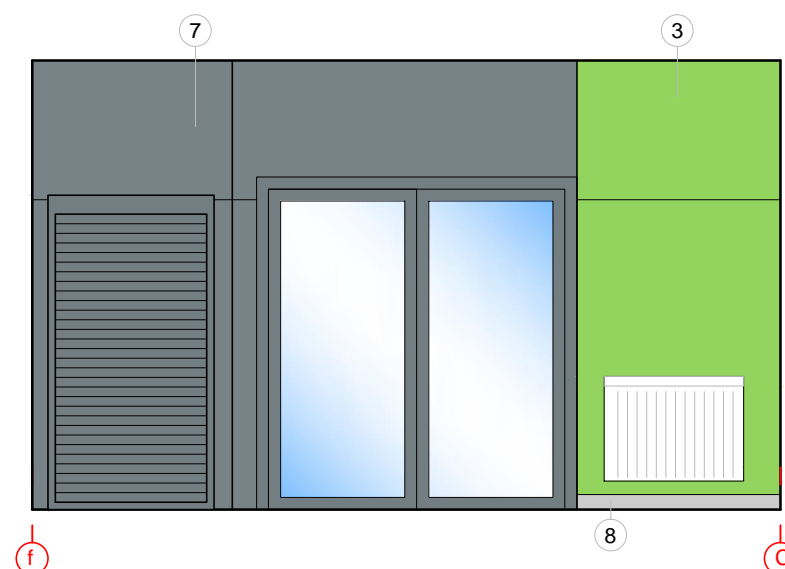
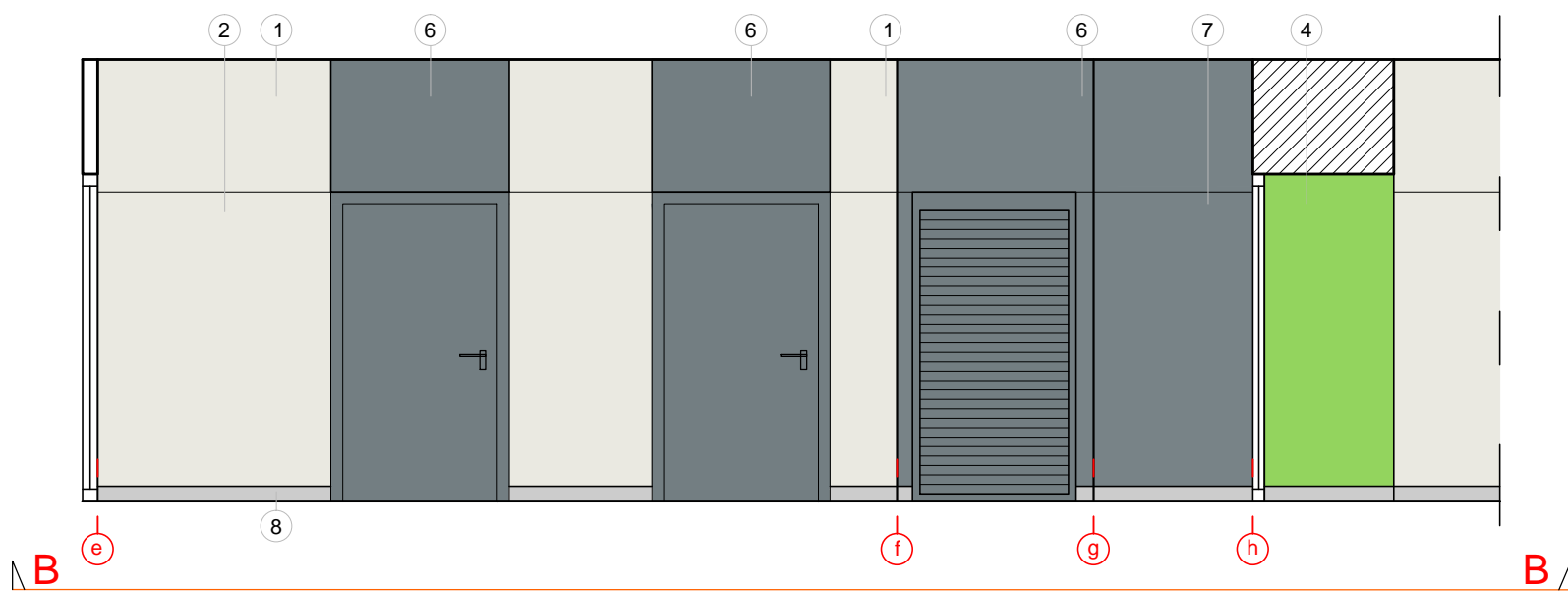
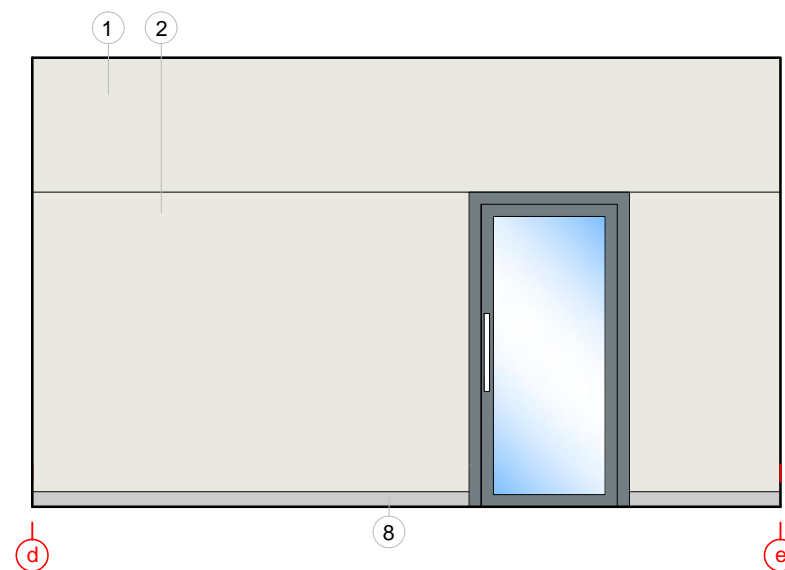
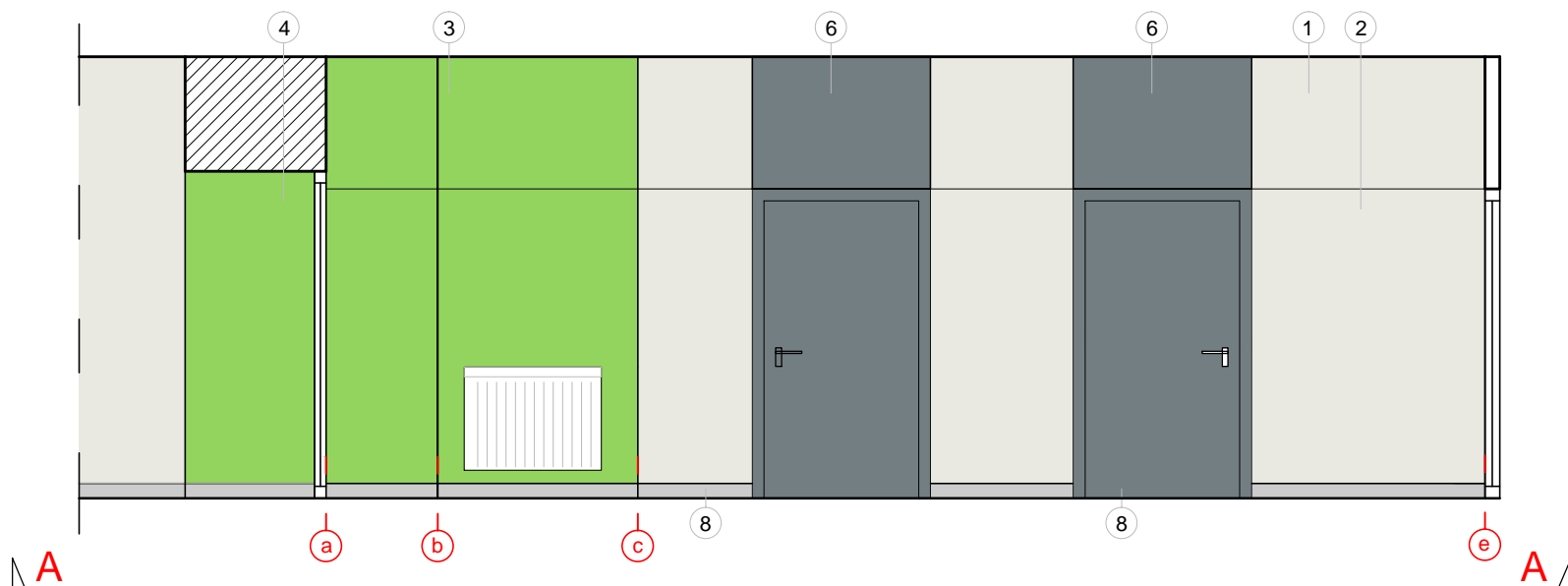
mgr inż. arch. MARIA GAJEWSKA  
uprawnienia do projektowania  
bez ograniczeń w specjalności  
architektonicznej  
BUA-8346/29/89 ; MP-0178

PODPIS:

SPRAWDZAJĄCY:

mgr inż. arch.  
TERESA KOWAR JAKUBAS  
uprawnienia do projektowania  
bez ograniczeń w specjalności  
architektonicznej  
WB-NB-8346/168/81

A.10



SKALA 1:100

1. Kolor podstawowy ścian - S 0804-Y10R - wg kolornika NCS
2. Zabezpieczenie ścian w korytarzach do wys. ościeżnic - lakier bezbarwny matowy
3. Kolor zielony na fragmentach ścian: kolor S 1060-G20Y - wg kolornika NCS
4. Szpalety malowane w kolorze zielonym: kolor S 1060-G20Y - wg kolornika NCS
5. Pionowy pas dekoracyjny ze szkła LACOBEL GREEN LUMINOUS - REF 1164
6. Drzwi nowe, pełne bezprzylgowe, akustyczne o wzmocnionej budowie skrzydła, ościeżnice regulowane, drzwi POLSKONE - kolor płyty Antracyt Royal, SILKSTONE, CPL, kod nr 293 lub równoważne.
7. Istniejące drzwi do obsługi windy malowane w kolorze ścian: S 6500-N - wg kolornika NCS
8. Wykładzina rulon TARKETT kolekcja LICHEN White Grey (lub równoważna) wywinięta na ścianę 10cm
9. Kolor grafitowy na fragmentach ścian: kolor S 6500-N - wg kolornika NCS