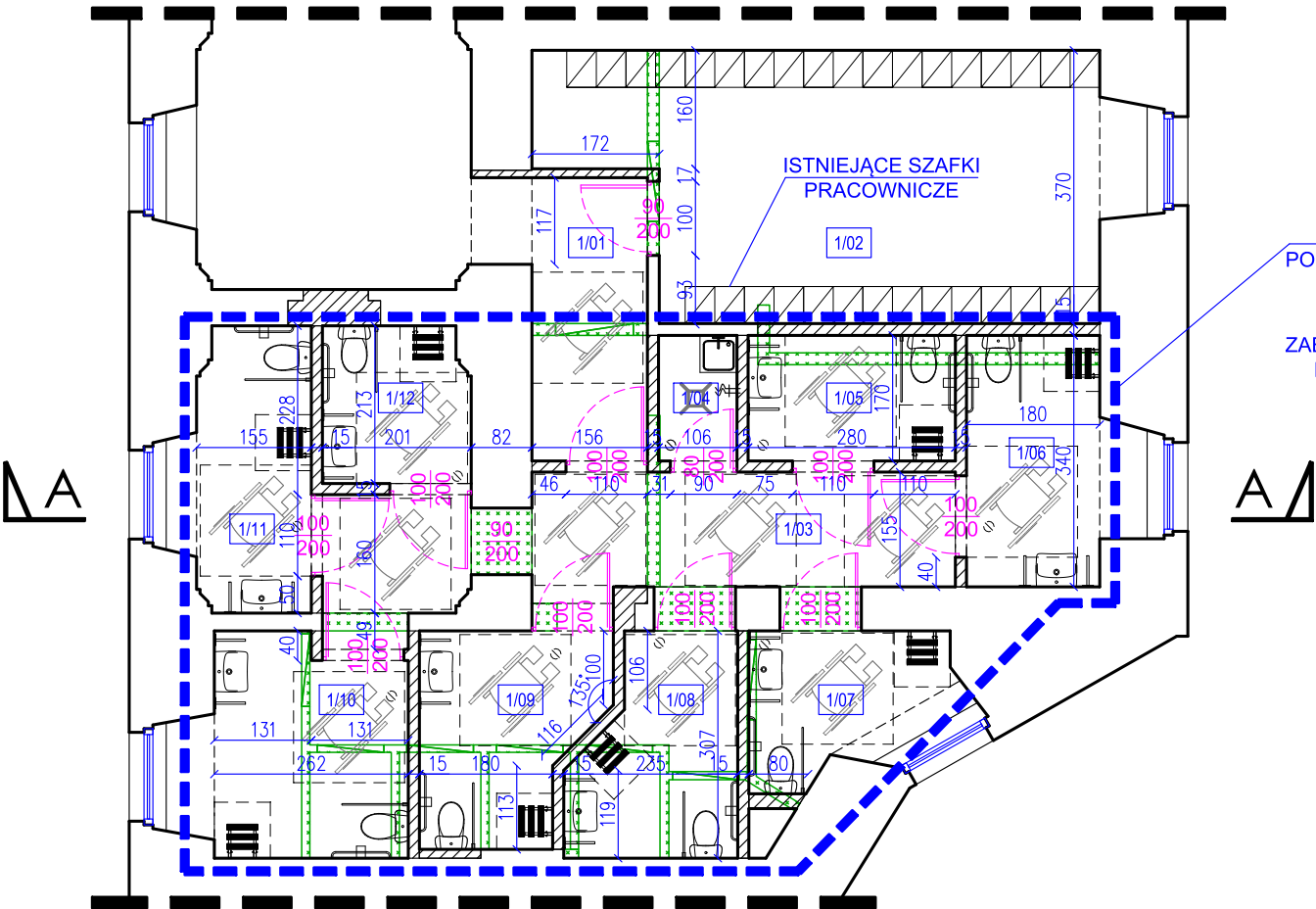


RZUT I PIĘTRA  
SKALA 1:100

RZUT I PIĘTRA  
SKALA 1:100



LEGENDA:

- ISTNIEJĄCE ŚCIANY
- PROJEKTOWANE ZAMUROWANIA
- PROJEKTOWANE ŚCIANY
- WYBURZENIA ŚCIAN
- KANAŁY WENT. GRAWITACYJNEJ WPIĄĆ DO ISTN. PRZEWODÓW KOMINOWYCH
- PROJEKTOWANA STOLARKA
- ISTNIEJĄCA STOLARKA
- ZAKRES OPRACOWANIA

BUD.6 - I PIĘTRO		
NR POM	NAZWA POMIESZCZENIA	POWIERZCHNIA [m²]
1/01	KORYTARZ	5,97
1/02	SZATNIA PRACOWNIKÓW DAMSKA	24,71
1/03	KORYTARZ	13,34
1/04	POM. GOSPODARCZE	1,8
1/05	ŁAZIENKA DLA NIEPEŁNOSPRAWNYCH NR 1	4,75
1/06	ŁAZIENKA DLA NIEPEŁNOSPRAWNYCH NR 2	6,11
1/07	ŁAZIENKA DLA NIEPEŁNOSPRAWNYCH NR 3	4,31
1/08	ŁAZIENKA DLA NIEPEŁNOSPRAWNYCH NR 4	6
1/09	ŁAZIENKA DLA NIEPEŁNOSPRAWNYCH NR 5	6,47
1/10	ŁAZIENKA DLA NIEPEŁNOSPRAWNYCH NR 6	7,52
1/11	ŁAZIENKA DLA NIEPEŁNOSPRAWNYCH NR 7	5,85
1/12	ŁAZIENKA DLA NIEPEŁNOSPRAWNYCH NR 8	4,16
I PIĘTRO POWIERZCHNIA RAZEM:		90,99



MAZE BIURO  
PROJEKTOWE  
MAGDALENA RETELSKA  
ul.Rzemieślnicza 7-9, 59-220 Legnica  
tel. 697-208-033, mail: mazebiuro@mazebiuro.pl,  
strona www: www.mazebiuro.pl, NIP: 691-238-76-93

**NAZWA OBIEKTU BUDOWLANEGO:**  
Przebudowa istniejącego zespołu łazienek w części budynku nr 6 w  
Domu Pomocy Społecznej w Legnickim Polu

**ADRES OBIEKTU BUDOWLANEGO:**  
ul. Benedyktynów 4, 59-241 Legnickie Pole

**INWESTOR:**  
Dom Pomocy Społecznej w Legnickim Polu

**ADRES INWESTORA:**  
ul. Benedyktynów 4, 59-241 Legnickie Pole

**TYTUŁ RYSUNKU:**  
RZUT I PIĘTRA

**FAZA PROJEKTU:**  
PROJEKT  
WYKONAWCZY

**BRANŻA:**  
ARCHITEKTURA

**NR RYS:**  
02 A

**PROJEKTANT:**  
mgr inż. arch. Magdalena Retelska  
Upr. budowlane w specjalności architektonicznej  
do projektowania bez ograniczeń  
Nr uprawnień: 36/DSOKK/2017

**SPRAWDZAJĄCY:**

**PODPIS:**

**SKALA:**  
1:100

**DATA:**  
06.11.2023r

**STR:**