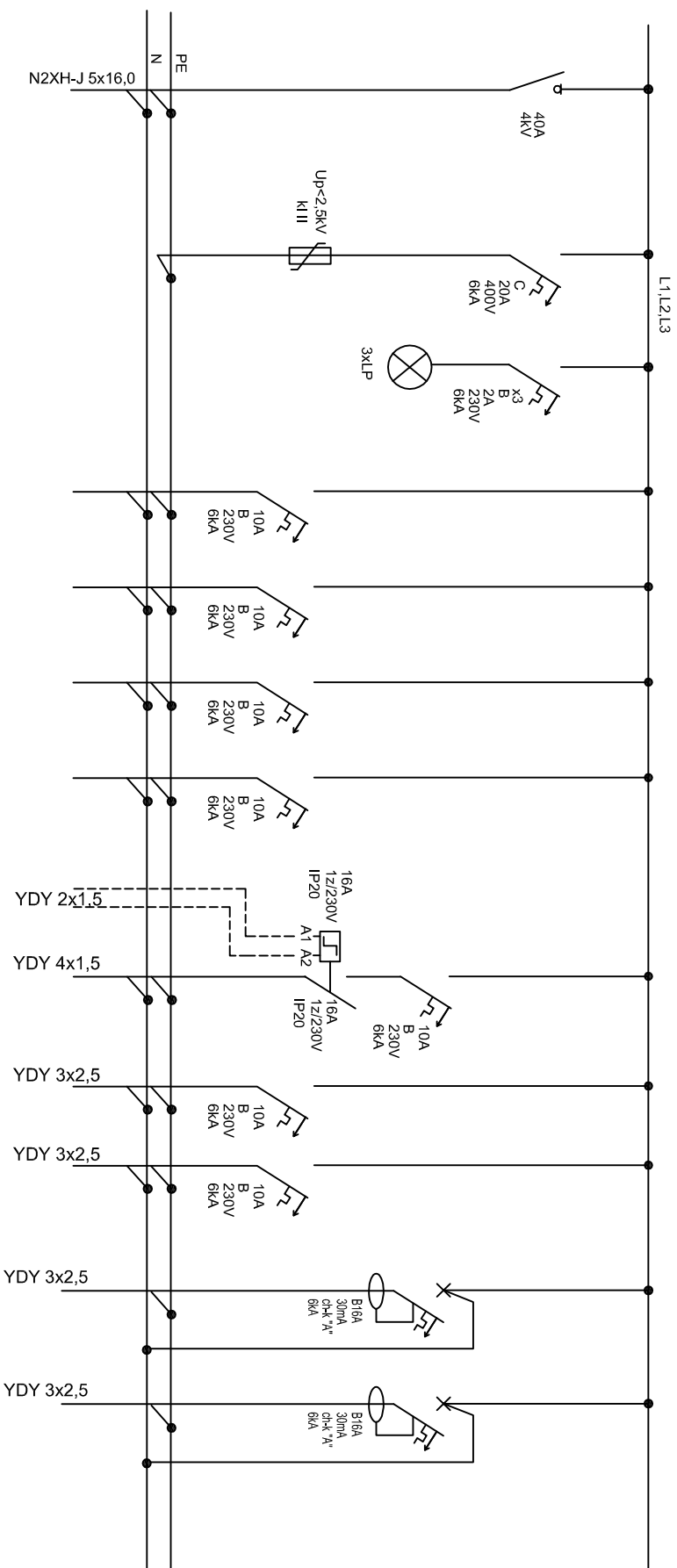


SCHEMAT TABLICY TE-SALA GIMNASTYCZNA

System instalacji wewnętrznej TN-S.
Sposób ochrony przeciwprądowej, antenowej:
- podstawa - przed dotknięciem bezpośrednio lub pośrednio izolacyjną urządzeń
- dodatkowa - przed dotknięciem pośrednim sztywno wyłączenie zaalantia
Stosowane szafy IP40-IP03 drzwie pęty z zamkiem mechanicznym
Zaciski min. 30% rezerwy po zaobudowie wszystkich aparatów
Tablica podtyłowa, wymiary 620x50x208 (wys x szer x gł.)



OCHRONNIK

ZABEZPIECZENIA ISTNIEJĄCE

ZABEZPIECZENIA ISTNIEJĄCE

ZABEZPIECZENIA ISTNIEJĄCE

ZABEZPIECZENIA ISTNIEJĄCE

STEROWANIE KORYTARZ

ZASILANIE WENTYLATORA $P_z=0,6 \text{ kW}$
 $k_j=0,6$

ZASILANIE JEDNOSTEK GRZEWczyCH

ZASILANIE JEDNOSTEK GRZEWczyCH

ZASILANIE GAZOWEGO KOTŁA GRZEWczego

ZASILANIE GAZOWEGO KOTŁA GRZEWczego

PUH - NEO-									
PROJEKTOWANIE / NADZÓR / KIEROWANIE ROBOTAMI INSTALACJA I SIECI ELEKTROENERGETYCZNE tel 505 00 69 67 neoburo@gmail.com									
NUMER UMOWY:	Branża: ELEKTRYCZNA			ul.Ostrowska 19 64-500 Szamotuły			Stadium: BUDOWLANO/WYKONAWCZY		
INWESTOR:	Szkoła Podstawowa nr 2 im. Olimpijczyków Polskich ul. Mała Poznańska 1 64-610 Rogoźno								
NAZWA INWESTYCJI:	Remont wybranych pomieszczeń budynku szkoły								
LOKALIZACJA INWESTYCJI:	ul. Mała Poznańska 1, 64-610 Rogoźno								
PROJEKTANCI:	ELEKTRYCZNA	mgr inż. Wiesław Kapłon		upr.nr WK/P/0385/PW/OE/09		PODPIS			
DATA ROZPOCZĘCIA PROJEKTU:	SPORZĄDZIŁ:	DATA	SALA GIMNASTYCZNA - SCHEMAT TABLICY ELEKTRYCZNEJ-MODERNIZACJA						
OSTATNIA MODYFIKACJA:		06.2022	NR RYSUNKU	E09		SKALA			
					--				
Uwaga! Projekt Architektoniczny Rozpatrywać łącznie z Projektami Branżowymi! © Wszelkie prawa zastrzeżone. Powielanie lub wykorzystywanie bezgodnie z przeznaczeniem bez zgody właściciela dokumentacji zabronione.									