

ZAKŁAD USŁUG KOMINIARSKICH -MICHĄŁKIEWICZ-

63-000 Środa Wlkp ul.Kościuszki 19 Tel.kom. 0608-590-144

tel 061-287-20-77

e-mail darek.sroda.kominiarz@gmail.com

*Zrzeszony w Korporacji Kominiarzy Polskich Stowarzyszenia Zawodowe pod nr 1052
Członek Europejskiej Federacji Mistrzów Kominiarskich*

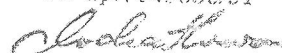
Środa Wlkp. 15-01-2024 r

OPINIA WSTĘPNA DO CELÓW PROJEKTOWYCH NR 9\2024

Z wyników przeprowadzonych oględzin-ekspertyzy urządzeń grzewczo-kominowych w budynku w Środzie Wlkp. ul. Harcerska 22 dotycząca urządzeń grzewczo-kominowych użytkowanych przez (mieszkania podano i opisano poniżej) sporządzona przez posiadającego wymagane uprawnienia mistrza kominiarskiego Pana Dariusza Michałkiewicza przy współudziale Łukasza Michalkiewicza oraz Marcina Kacprzaka

- Opis , wykaz istniejących oraz proponowanych podłączeń podano na szkicu w załączeniu. Pomieszczenie w którym zostanie podłączony kocioł c.o gazowy kondensacyjny typu C zostało uzgodnione z właścicielem bądź najemca a przede wszystkim podyktowane Warunkami Technicznymi
- W pomieszczeniu z odbiornikami gazowymi na wysokości około 15 cm pod sufitem powinna znajdować się grawitacyjna wentylacja wywiewna podłączona do indywidualnego przewodu kominowego.
- Drożność kominów podano na szkicu w załączeniu.
- Po zakończeniu inwestycji należy zgłosić przewody kominowe do odbioru kominiarskiego powykonawczego stwierdzającego prawidłowe podłączenie kotła gazowego do przewodu kominowego na podstawie której zostanie podłączony gaz.
- Ewentualne zmiany w podłączeniach mogą zostać wprowadzone na etapie opracowanie dokumentacji projektowej.
- Systemy powietrzno –spalinowe należy zaprojektować i wykonać ze stali kwasoodpornej . W przewodach kominowych murowanych ,które wcześniej pełniły funkcję dymowym należy przewidzieć montaż koncentrycznych systemów powietrzno spalinowych SPS układ rura w rurze.
- Kominy wentylacyjne zewnętrzne –zaprojektować i wykonać niepalne stalowe dwuścienne d 150/220mm izolowane termicznie .Kominy zawsze należy wyprowadzić ponad dach budynku

MISTRZ KOMINIARSKI
Dariusz Michałkiewicz
Nr upr. 046880/91



Mieszkanie nr 1 : Bednarek Antoni

- Kocioł CO znajdujący się w przewodzie kominowym nr 2 pion kominowy nr 5 należy zlikwidować i przewód po starannym oczyszczeniu z sadzy proponuję przeznaczyć do podłączenia kotła grawit. WL pom. techniczne w którym zostanie zainstalowany kocioł c.o.G typu C w/w mieszkania.
- W przew. nr 4 pion kominowy 5 proponuję podłączyć kocioł c.o.G typu C kondensacyjny w pomieszczeniu technicznym w/w mieszkania.
- Kuchnia posiada grawitacyjną wentylację wywiewną podłączoną do komina wentylacyjnego nr 3 pion kominowy nr 4.

Mieszkanie nr 2 : Kubiak Mirosław

- Kocioł CO węglowy w pom technicznym znajdujący się w przewodzie kominowym nr 4 pion kominowy nr 2 należy zlikwidować i przewód po starannym oczyszczeniu z sadzy proponuję przeznaczyć do podłączenia kotła c.o.G typu C kondensacyjnego w pom. techn. w/w mieszkania.
- Pomieszczenie techniczne posiada grawitacyjną wentylację wywiewną podłączoną do komina wentylacyjnego nr 1 , stalowego dwuściennego izolowanego termicznie d 150/220mm wyprowadzonego na pionowo ponad dach budynku
- Kuchnia posiada grawitacyjną wentylację wywiewną podłączoną do komina wentylacyjnego nr 3 pion kominowy nr 3 . Uwaga z tego przewodu należy zlikwidować WL kuchni Mańczak na Ip .

Mieszkanie nr 3 Mańczak Marian m 3 Ip

- Obecną grawitacyjną wentylację kuchni podłączoną do indywidualnego przewodu kominowego nr 3 pion kominowy 3 należy zlikwidować .
- Kocioł c.o węglowy w kuchni przeznaczyć do likwidacji .Przewód kominowy nr 1 pion kominowy 3 starannie oczyścić z sadzy i proponuję przeznaczyć do kotła c.o.G typu C kondensacyjnego w kuchni w/w mieszkania.
- Piec grzewczy w pokoju podłączony w przew nr 2 pion 3 zlikwidować ,przewód komino0wy oczyścić z sadzy i proponuję przeznaczyć do grawitacyjnej wentylacji kuchni w/w mieszkania.
- Piec grzewczy podłączony do przew 2 pion kominowy 4 należy zlikwidować .

Mieszkanie nr 4 Połomski Sławomir

- Kocioł c.o węglowy w obecnym starym pomieszczeniu technicznym podłączony do przewodu kominowego nr 1 pion kominowy 2 należy zlikwidować .
- Kuchnia posiada grawitacyjną wentylację wywiewną podłączoną do przew. kominowego nr 3 pion kominowy 2
- W mieszkaniu zostało wskazane przez właściciela nowo wydzielone pomieszczenie techniczne ,w którym planuje się montaż kotła c.o G typu C
- Z uwagi na brak przewodów kominowych w nowym pomieszczeniu technicznym , koncentryczny system powietrzno-spalinowy SPS do kotła c.o.G typu C

MISTRZ KOMINIARSKI
Dariusz Michalkiewicz
Nr upr. 048880/91

Chachalwa

kondensacyjnego proponuję zaprojektować i wykonać na ścianie zewnętrznej budynku i wyprowadzić pionowo ponad dach budynku .

- Z uwagi na brak przewodów kominowych w nowym pomieszczeniu technicznym komin stalowy niepalny izolowany termicznie $d=150/220\text{mm}$ proponuję zaprojektować i wykonać na ścianie zewnętrznej budynku i wyprowadzić pionowo ponad dach budynku.

Opinię sporządzono w 3 egz, z przeznaczeniem 2 egz, dla inwestora , 1 do a/a.

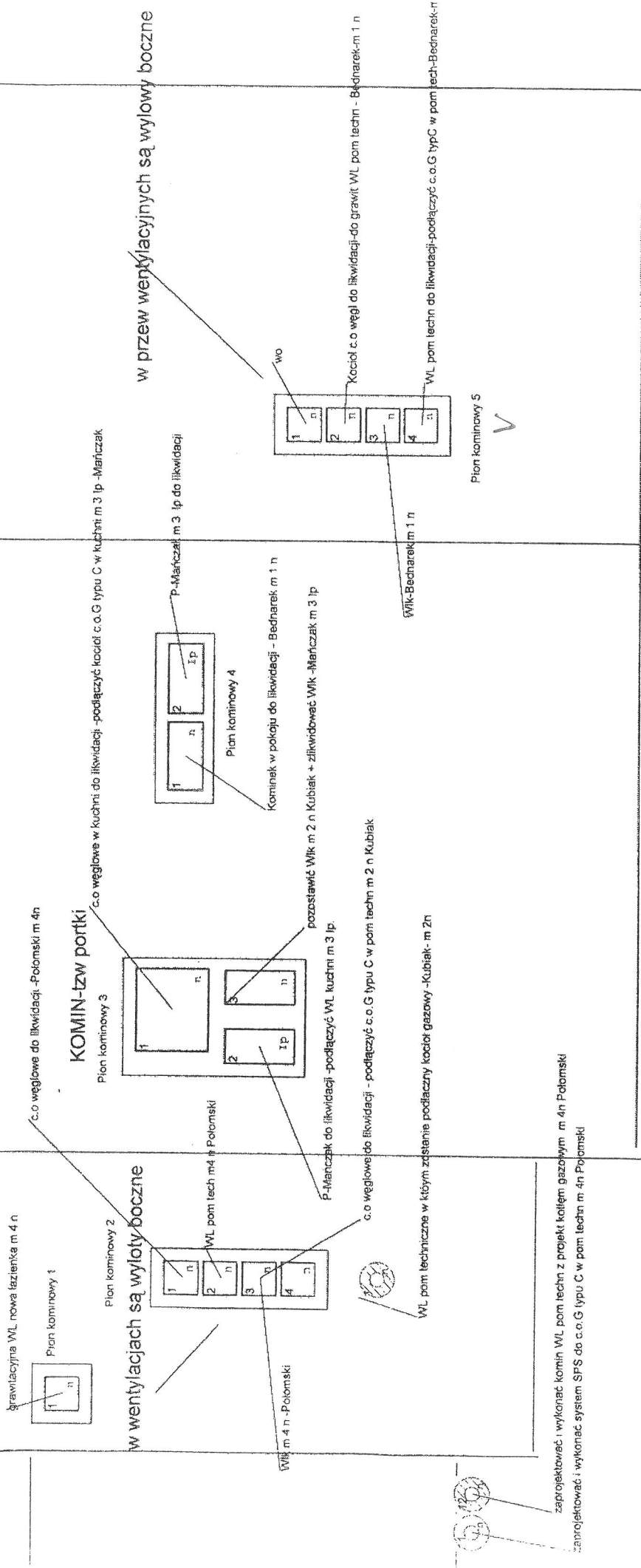
Potwierdzenie odbioru opinii

Dnia.....podpis.....

opiniodawca.....

ZAKŁAD KOMINIARSKI
MISTRZ KOMINIARSKI
Dariusz Michałkiewicz
ul. Kościuszki 19, 63-000 Środa Wlkp.
kom. 608 590 144 tel./fax 61 285 07 87
NIP 786-109-38-40 REGON 630421544
Nr uprawnień/048880/91
Zrzeszony w Korporacji
Kominierzy Polskich Stowarzyszenie Zawodowe pod nr 1052
e-mail: darek.sroda.kominiarz@gmail.com

szkic 503



Stan proponowany -opinia wstępna do celów projektowych

MISTRZ KOMINIARSKI
Dariusz Michalikiewicz
Nr upr. 04880/91
Michalikiewicz