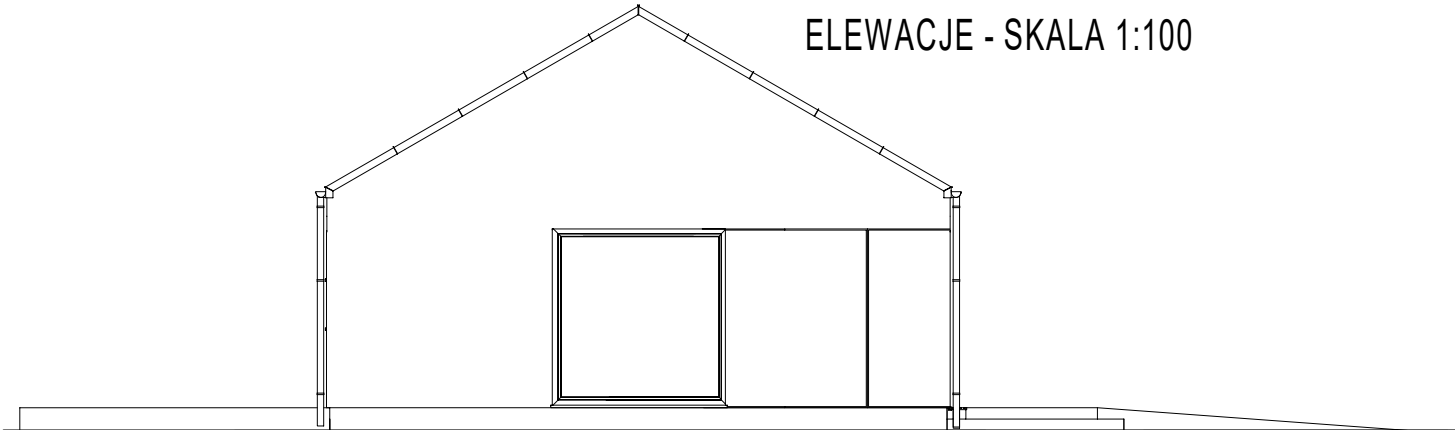
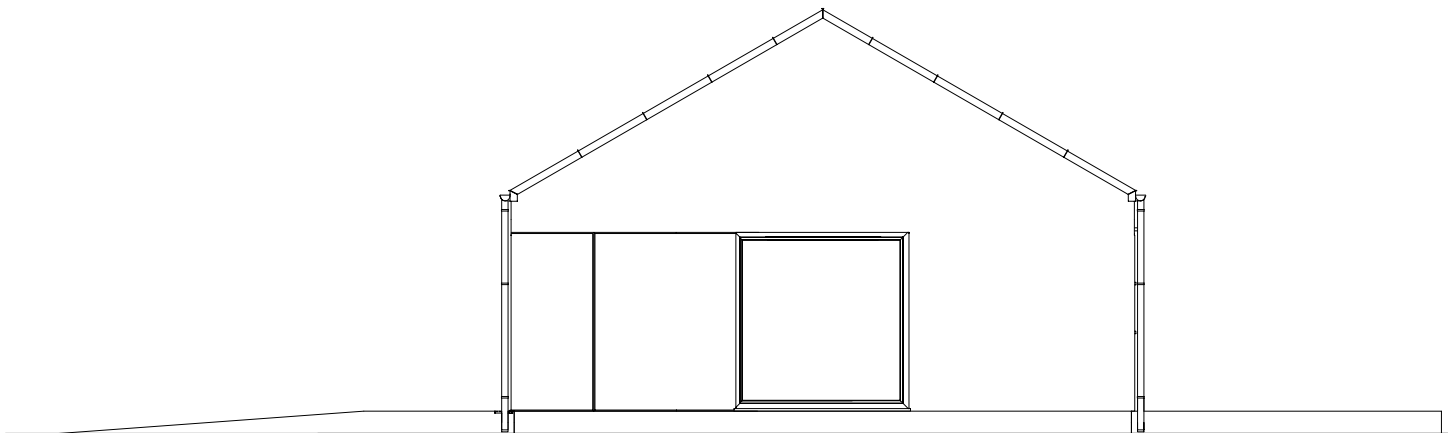




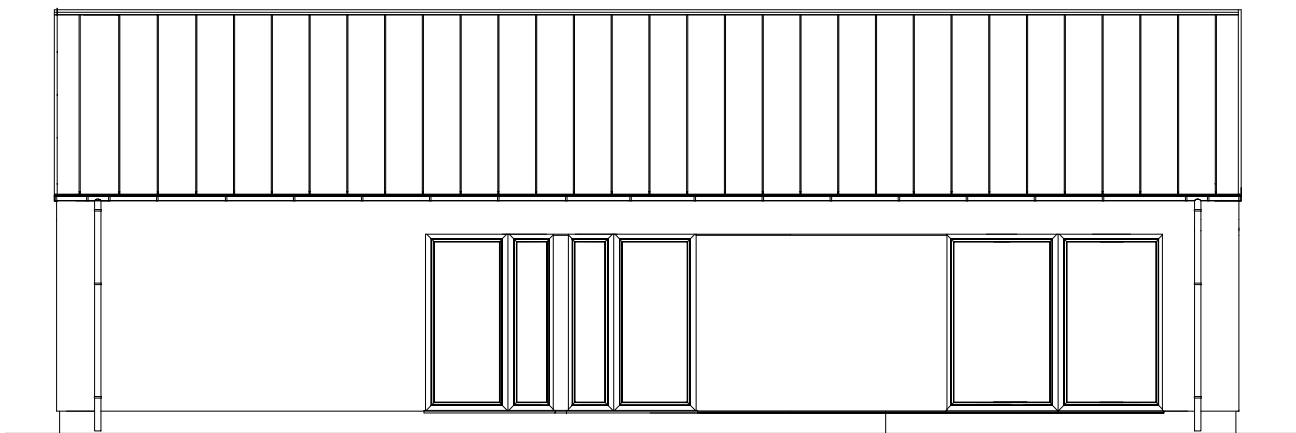
POŁUDNIOWO-WSCHODNIA



POŁUDNIOWO-ZACHODNIA



PÓŁNOCNO-WSCHODNIA



PÓŁNOCNO-ZACHODNIA

ELEWACJE - SKALA 1:100

Inwestor:	GMINA WAŁCZ, UL. DĄBROWSKIEGO 8, 78-600 WAŁCZ				
Temat:	BUDOWA ŚWIETLICY WIEJSKIEJ				
Adres:	KŁOSOWO, DZ. NR 48/2, OBR. 0023 - KŁOSOWO				
Rysunek:	ELEWACJE				
Urbanistyka -projektował: Bernard Bartosik nr upr. GP-7342/151/91	Opracował: mgr inż. Justyna Widawska nr upr. ZAP/0192/PWBKb/19	Data: listopad 2022	Skala: 1:100	Nr rys. 4	