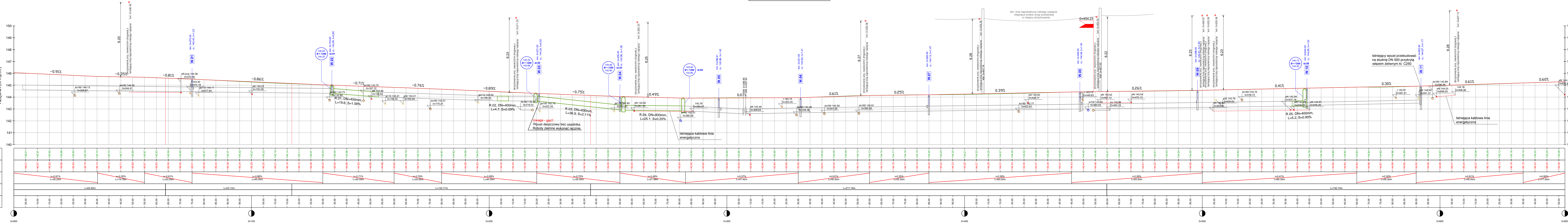


Rzędne terenu
Projektowana niweleta
Pochylenia i łuki pionowe
Proste i łuki poziome
Kilometraż



- Legenda:
- projektowana niweleta ścieżki rowerowej
[prawa kraweź ścieżki - góra krawężnika]
 - teren istniejący
 - istniejąca energetyczna, podziemna linia kablowa
 - proj. przykrycie rowu przydrożnego
 - istn. przykrycie rowu przydrożnego
 - istn. infrastruktura - przecięcie z osią sieci
 - opis projektowanego wpustu deszczowego
kilometraż przy etykiecie odnosi się do linii trasowania drogi
 - proj. wpust deszczowy z osadnikiem 50cm i przykanalikiem Ø 160

Inwestor	Powiatowy Zarząd Dróg ul. Słazica 1 63-400 Ostrów Wielkopolski
	Pracownia Projektowa Infrastruktury Drogowej Marcin Kasalka ul. Staroprzyszłowska 25, 63-400 Ostrów Wielkopolski tel. 607 335 657, 505 281 941
Numer projektu: 061	AutoCAD Civil 3D - 343-45382590, 390-65304897, 388-46618288
Przebudowa drogi nr 5289P w m. Lamki na odc. dk. ok. 670m	wrzesień 2020r
PROFIL PODŁUŻNY	SKALA 1:100
PROJEKTANT	mgr inż. Marcin Kasalka WKP/0305/POD/11
SPRAWDZAJĄCY	mgr inż. Krzysztof Nawrocki WKP/0134/POD/19
OPRACOWAŁ	mgr inż. Tomasz Dryjański