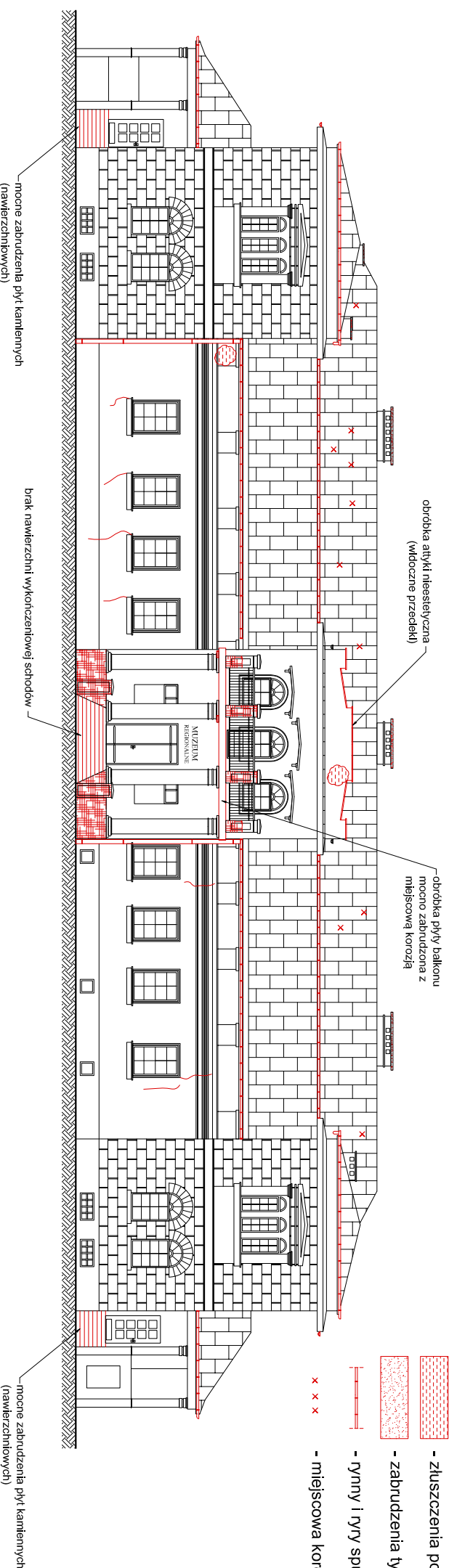


ELEWACJA WSCHODNIA - WYKAZ USZKODZEŃ

skala 1:200

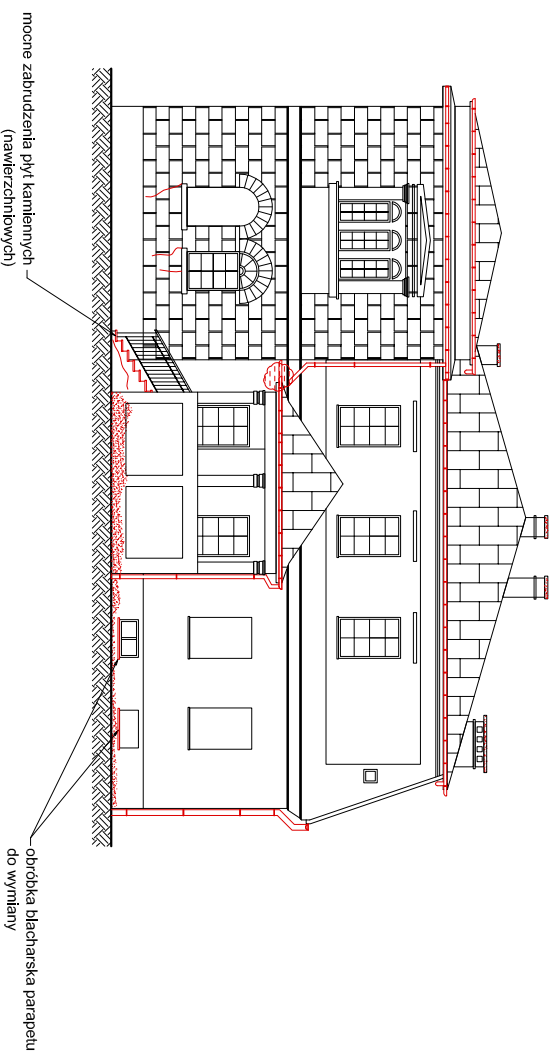
WYKAZ NIEPRAWIDŁOWOŚCI:

- pojedyncze pęknięcia tynku,
- powierzchniowe pęknięcia i odpojenia tynku,
- złuszczenia powłoki malarskiej,
- zabrudzenia tynku,
- rynny i rynny spustowe do wymiany,
- miejscowa korozja pokrycia dachowego.



ELEWACJA PÓŁNOCNA - WYKAZ USZKODZEŃ

skala 1:200



INWESTYCJA:

Remont budynku Muzeum Regionalnego w Belchatowie.

dz. ew. nr 836/2, obr. 9, miasto Belchatów

INWESTOR:

MIASTO BĘLCZATÓW

ul. Kościuszki 1, 97-400 Belchatów

JEDNOSTKA PROJEKTOWA:

JKP PRZEDSIĘBIORSTWO PROJEKTOWANIA I NADZORU
PROJEKT
JKON PROJEKT

97-400 Belchatów ul. Kaczyńskich 14, tel.: 530 480 545, email: biuro@jukon-projekt.pl, www.jukon-projekt.pl

ZESPÓŁ PROJEKTOWY:	IMIĘ I NAZWISKO:	NR UPRAWNIENI:	PODPIS:
PROJ. GŁÓWNY:	mgr inż. JAROSŁAW JURCZAK	LOD/0153/P/00K/04	
SPRAWDZAJĄCY:	mgr inż. TOMASZ SZWED	LOD/3695/P/WBK/18	
ASYSTENT PROJEKTANTA:	mgr inż. MATEUSZ BARTELA		
ASYSTENT PROJEKTANTA:	inż. PRZEMYSŁAW GRZYBEK		

FAZA: **PROJEKT WYKONAWCZY**

BRANŻA: KONSTRUKCYJNO-BUDOWLANA

TREŚĆ RYSUNKU: ELEWACJA WSCHODNIA I PÓŁNOCNA - WYKAZ USZKODZEŃ

DATA:	INDEX:
Wzrzesień 2020	-