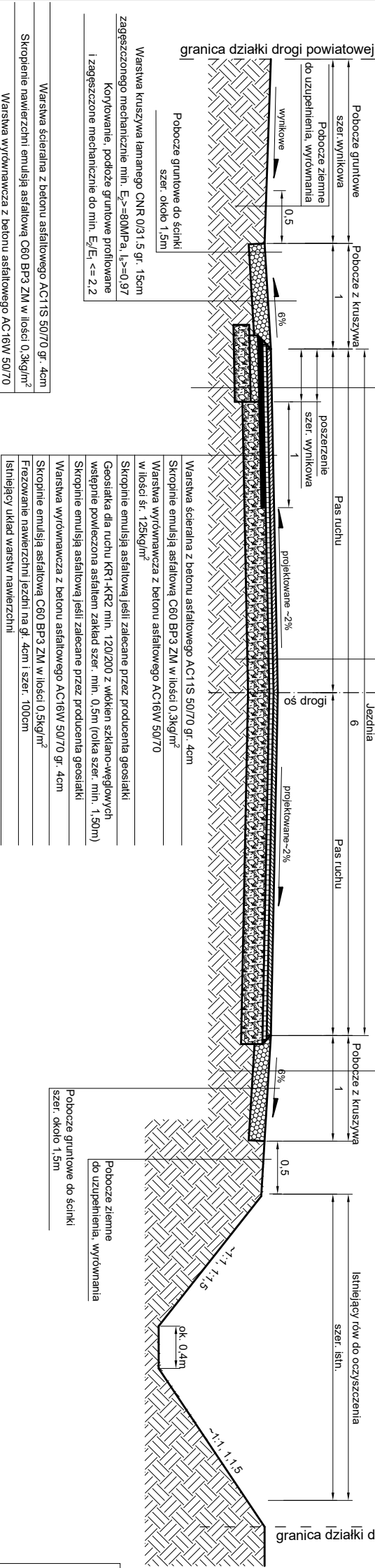


Warstwa ścieralna z betonu asfaltowego AC11S 50/70 gr. 4cm
Skropienie nawierzchni emulsją asfaltową C60 BP3 ZM w ilości 0,3kg/m ²
Warstwa wyrównawcza z betonu asfaltowego AC16W 50/70 w ilości śr. 125kg/m ²
Skropienie emulsją asfaltową jeśli zalecane przez producenta geosiatki
Geosiatka dla ruchu KR1-KR2 min. 120/200 z włókien szklano-węglowych wspólnie powleczona asfaltem zakład szer. min. 0,5m (tolka szer. min. 1,50m)
Skropienie emulsją jeśli zalecane przez producenta geosiatki
Warstwa wyrównawcza z betonu asfaltowego AC16W 50/70 gr. 4cm
Skropienie nawierzchni emulsją asfaltową C60 BP3 ZM w ilości 0,3kg/m ²
Główna warstwa podbudowy z kruszywa łamanego CNR 0/31,5 zagęszczonego mechanicznie E ₂ ≥100MPa, I _p ≤1,0 gr. 10cm
Dolna warstwa podbudowy z kruszywa łamanego CNR 0/63 zagęszczonego mechanicznie E ₂ ≥100MPa, I _p ≤1,0 gr. 15cm
Podłoże gruntowe G1, zagęszczone min. E ₂ ≥80MPa, I _p ≤0,97

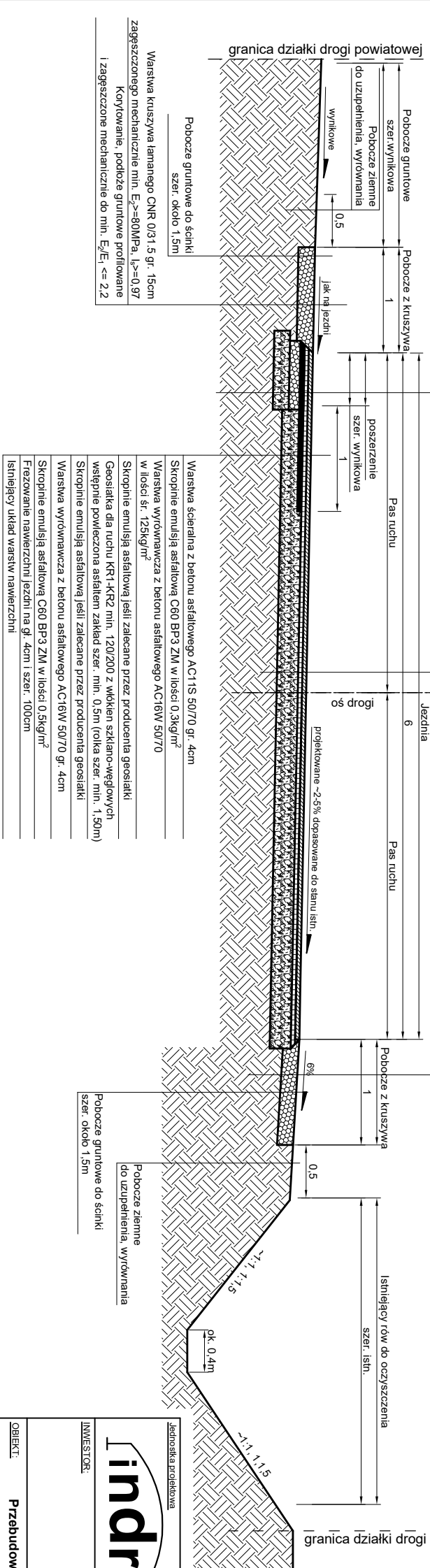
Przekrój daskowy

na prostej



Warstwa ścieralna z betonu asfaltowego AC11S 50/70 gr. 4cm
Skropienie nawierzchni emulsją asfaltową C60 BP3 ZM w ilości 0,3kg/m ²
Warstwa wyrównawcza z betonu asfaltowego AC16W 50/70 w ilości śr. 125kg/m ²
Skropienie emulsją asfaltową jeśli zalecane przez producenta geosiatki
Geosiatka dla ruchu KR1-KR2 min. 120/200 z włókien szklano-węglowych wspólnie powleczona asfaltem zakład szer. min. 0,5m (tolka szer. min. 1,50m)
Skropienie emulsją jeśli zalecane przez producenta geosiatki
Warstwa wyrównawcza z betonu asfaltowego AC16W 50/70 gr. 4cm
Skropienie nawierzchni emulsją asfaltową C60 BP3 ZM w ilości 0,3kg/m ²
Główna warstwa podbudowy z kruszywa łamanego CNR 0/31,5 zagęszczonego mechanicznie E ₂ ≥100MPa, I _p ≤1,0 gr. 10cm
Dolna warstwa podbudowy z kruszywa łamanego CNR 0/63 zagęszczonego mechanicznie E ₂ ≥100MPa, I _p ≤1,0 gr. 15cm
Podłoże gruntowe G1, zagęszczone min. E ₂ ≥80MPa, I _p ≤0,97

Przekrój jednostronny na łuku



- UWAGI:**
- konstrukcję jezdni kształtować z odsadzkami pod kątem 45° i z proj. pochyleniem
 - lokalizacja rowów zgodnie z PZT
 - na początku i końcu opracowania wykonać frezowanie istniejącej nawierzchni z betonu asfaltowego na gł. do 10cm celem płynnego połączenia
 - lokalizacja poszerzeń / korekty jezdni zgodnie z PZT

Przekrój konstrukcyjny jezdni drogi nr 1329D do przebudowy

skala 1:50

TYTUŁ RYSUNKU: Przekrój konstrukcyjny jezdni drogi nr 1329D do przebudowy		SKALA: 1:50	DATA: 08.2023
PROJEKTANT: mgr inż. Jakub Frąckowiak	NR UPRAWNIENI: WK/P/0121/PWOD/18	PODPIS:	NR RYSUNKU: Rys. nr 3.1

Zarząd Dróg Powiatowych w Trzebnicy
ul. Łączna 1c
55-100 Trzebnica

J a k u b Frąckowiak
ul. Polna 10
56-320 Krośnice