



PLAN SYTUACYJNY

RYS. PLS-1

PRZEBUDOWA ODCINKA DROGI LEŚNEJ
PLAN SYTUACYJNY

MAPA DO CELÓW PROJEKTOWYCH
skala 1:500

Mapa aktualna pod względem
baz danych na dzień: 19.02.2024 r.
Układ współrzędnych płaskich - "2000"
Układ wysokościowy - "Amsterdam 2007" [PL-EVRF2007-NH]

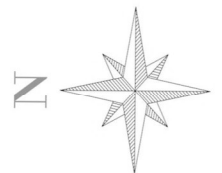
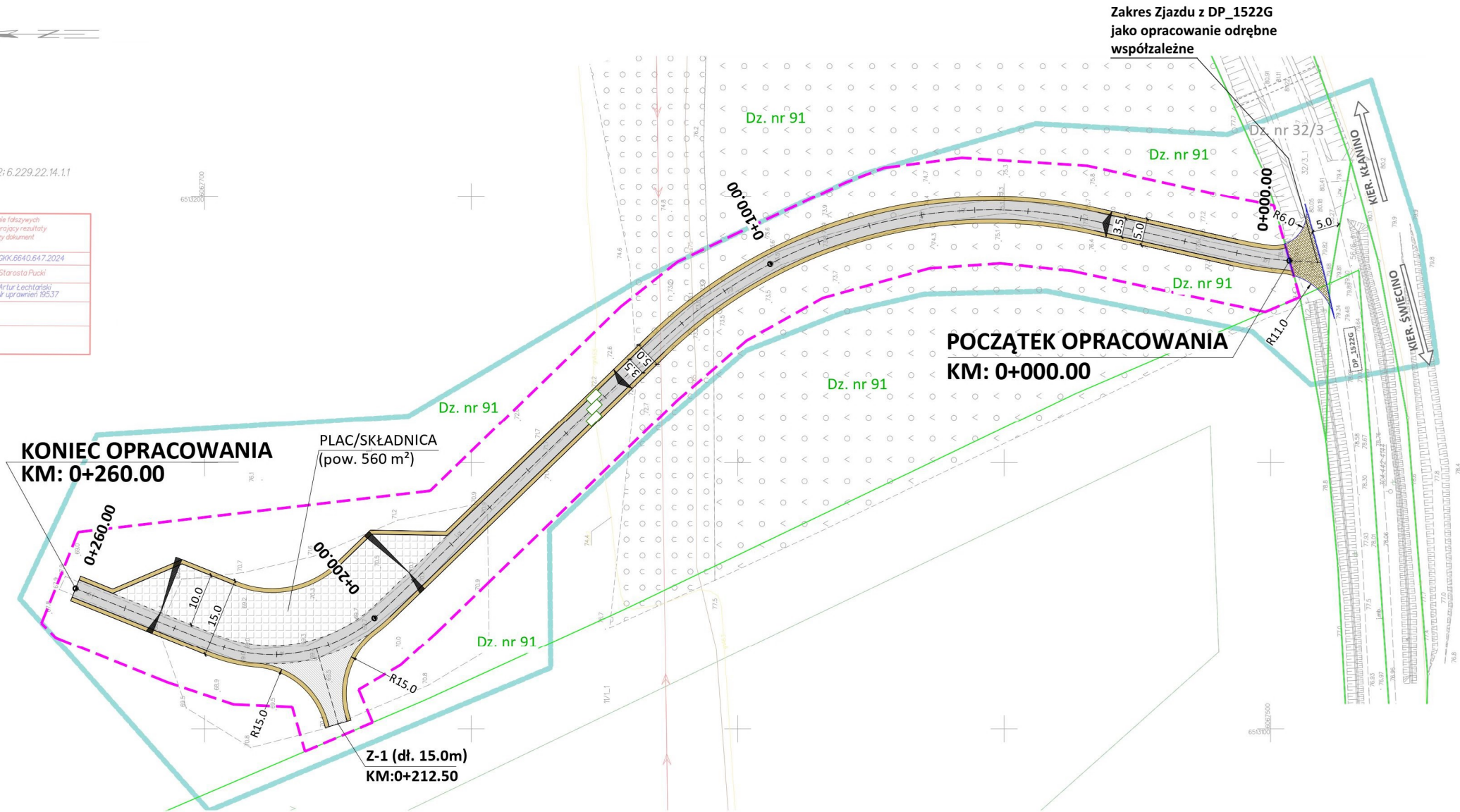
Sporządził:

Władysławowo, dnia 19.02.2024 r.
GKK.6640.647.2024
Numer sekcji: 6.229.22.14.3.1; 6.229.22.14.3.2; 6.229.22.14.1.2; 6.229.22.14.1.1

zasięg opracowania

Województwo pomorskie
Powiat pucki
Gmina: Krokowa [221106_2]
Obręb: Połchówko [0014]
Nr działki: 91

Jestem świadomy odpowiedzialności karnej za złożenie fałszywych oświadczeń. Oświadczam, że opierałem się na danych, które otrzymałem z załączonych dokumentów i nie jestem w stanie udowodnić ich fałszywości.	
Identyfikator zgłoszenia prac geodazyjnych	GKK.6640.647.2024
Organ służby geodazyjnej, który otrzymał zgłoszenie	Starosta Pucki
Wykonawca prac geodazyjnych	Artur Lechtański Nr uprawnień: 15537
Nie oraz data sporządzenia dokumentu zawierającego wyniki powyższej weryfikacji	
Imię i nazwisko oraz nr uprawnień zawodowych kierownika prac	



20.0m		Oznaczenia	
	Krawędź jezdni		Oś drogi
	Krawędź pobocza		R15 łuki poziome
	Projektowana jezdnia		Z-1 Numeracja łączników
	Projektowane pobocza utwardzone		Spadki poprzeczne nawierzchni
	Projektowana składnica drewna		Granica opracowania
	Nawierzchnia z płyt MON 300*150*15cm		Linia rozgraniczająca działki
	Projektowany łącznik		
	ZAKRES ZJAZDU Z DP_1522G		
	Krawężnik najazdowy 15x22 cm wtopiony		
	Projektowany zjazd z płyt IOMB gr. 12.5cm		



	TBI Budownictwo Specht Krystian ul. Piaskowa 26 84-242 Luzino tel. +48 695 980 326		Data: 03.2024	
	e-mail: tbi@poczta.fm			
Inwestycja	Przebudowa odcinka drogi leśnej dł. 260 m wraz z składnicą drewna w L. Starzyno na terenie Nadleśnictwa Wejherowo			
Adres	obr. 221106_2.0014 obr. Połchówko; gm. Krokowa; pow. pucki			
Działki	Dz.nr 91			
Inwestor	Nadleśnictwo Wejherowo 84-200 Wejherowo, ul. Jana III Sobieskiego 247			
Rysunek	PLAN SYTUACYJNY		Skala 1:1000	Nr rys. PLS-1
Stanowisko	Imię i nazwisko	Uprawnienia	Branża	Podpis
Projektant	mgr inż. Bartłomiej Ziółkowski	POM/0291/PBD/21	Drogowa	