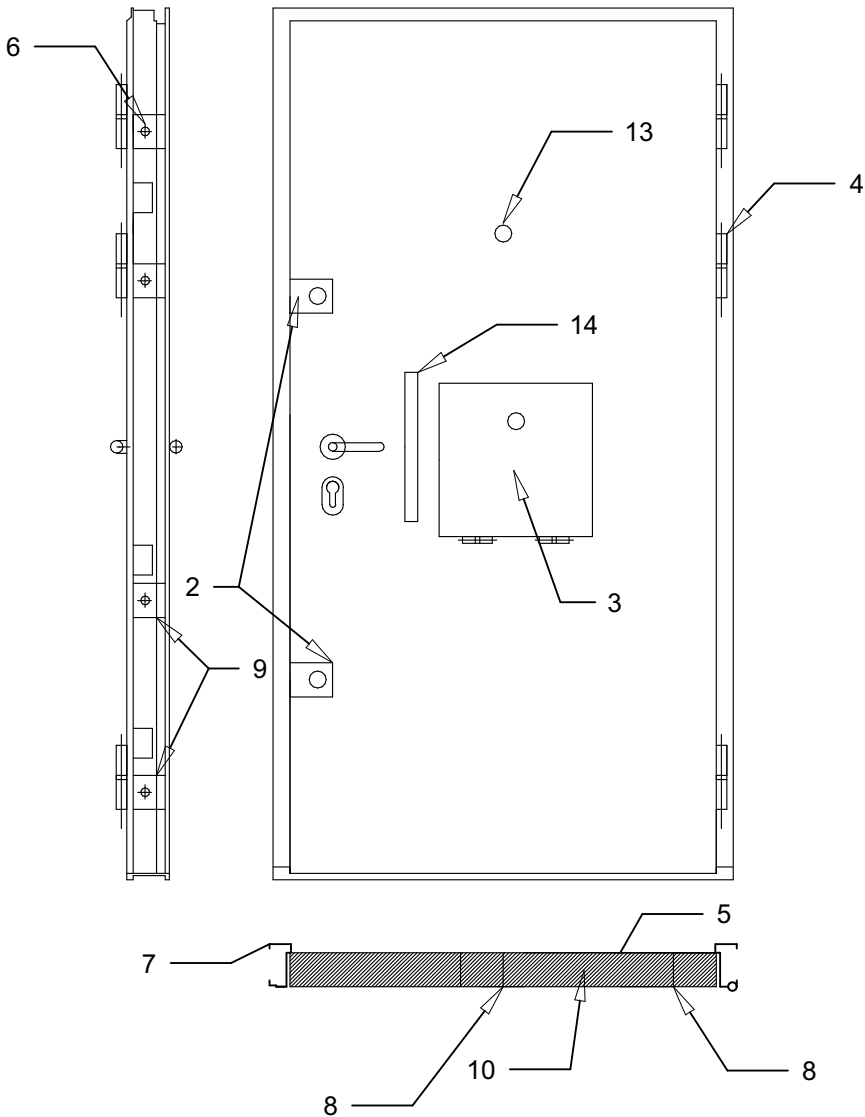
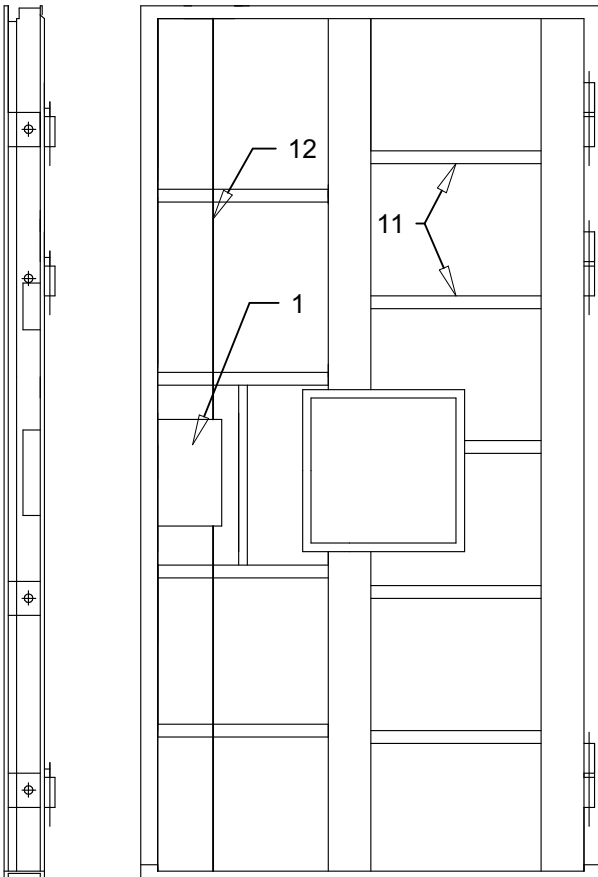


# DETAL - DRZWI DO CELI

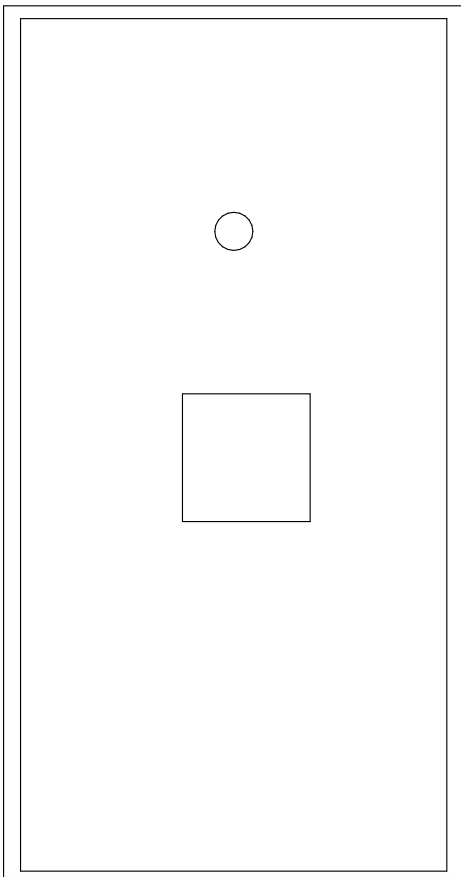
DRZWI OD STRONY ZEWNĘTRZNEJ  
OŚCIEŻNICA OD STRONY ZAWIASÓW



1. ZAMEK ROZPOROWY NA PÓŁWKŁADKĘ KL. "C", "7"
2. ZASUWA TYP WIEZIENNY
3. OKIENKO OTWIERANE OD DOŁU
4. ZAWIAS  $\varnothing 20$  mm
5. POSZYCIE DRZWI OD WEWNĄTRZ BLACHA 2 mm, OD WEWNĄTRZ BLACHA 1,5 mm
6. WZMOCNIENIE POD KOŁKI MONTAZOWE
7. FUTRYNA DRZWI BLACHA 2 mm
8. WZMOCNIENIE PIONOWE SKRZYDŁA DRZWI
9. WZMOCNIENIE FUTRYNY
10. WYPELNIENIE SKRZYDŁA WEŁNĄ
11. WZMOCNIENIE POPRZECZNE SKRZYDŁA DRZWI
12. PRĘT ROZPOROWY ZAMKA PODKLAMKOWEGO
13. WIZJER TYP WIEZIENNY
14. POCHWYT JEDNOSTRONNY



SZKIELET DRZWI  
OŚCIEŻNICA OD STRONY ZAMKA



DRZWI OD STRONY WEWNĘTRZNEJ

UWAGI:  
1. Niniejsze opracowanie jest zgodne z umową, kompletne z punktu widzenia celu, któremu ma służyć.  
2. Przedmiotowy projekt (utwór architektoniczny) jest chroniony prawem autorskim zgodnie z ustawą nr 83 z dn. 04.02.1994r "O prawie autorskim i prawach pokrewnych" (Dz. U. nr 80 poz. 904 ze zm.).  
3. Wszystkie wymiary sprawdzić na budowie, a zaistniałe niezgodności pomiędzy projektem architektoniczno-budowlanym i pozostałymi opracowaniami branżowymi, a stanem istniejącym, należy wyjaśnić i uzgodnić z głównym projektantem i projektantami branżowymi.  
4. W przypadku wszelkich wątpliwości lub niezgodności poszczególnych elementów na planach czy opisach należy zwrócić się do projektanta architektury na piśmie z prośbą o wyjaśnienie z zachowaniem przewidzianych procedur.  
5. Dokumentacja branży architektonicznej jest nadrzędna względem opracowań branżowych. Wszelkie ewentualne niezgodności należy skonsultować z głównym projektantem i projektantami branżowymi.  
6. Wszystkie zastosowane w projekcie materiały, rozwiązania techniczne i urządzenia będą odpowiadały normom bezpieczeństwa p.poż. i bhp (posiadają odpowiednie atesty i aprobaty).  
7. Szczegółowe rozmieszczenie wszystkich wewnętrznych instalacji wg branżowych projektów wykonawczych - do weryfikacji na miejscu budowy.  
8. Budowla, jej wyposażenie, organizacja pracy i stosowane procedury powinny być zgodne z obowiązującym prawem.  
9. Wszystkie prace muszą być wykonywane zgodnie z zasadami sztuki budowlanej, z zachowaniem szczególnej ostrożności i pod stałym nadzorem osób uprawnionych. Zakres wykonania i obowiązki przy robotach budowlanych stosować zgodnie z warunkami technicznymi wykonania i odbioru robót budowlano-montażowych i podobnymi uregulowaniami branżowymi.  
10. Rysunek jest częścią dzieła chronionego prawem autorskim, wprowadzanie zmian, powielanie, wykorzystywanie w sposób niezgodny z nabytymi prawami majątkowymi wymaga pisemnej zgody autorów.  
11. Rysunek należy rozpatrywać łącznie z opisem technicznym.  
12. w trakcie realizacji rozwiązania projektowe oraz wymiary (w tym wymiary otworów) należy zweryfikować, uwzględniając technologie producentów oraz pomiary z natury.  
13. Wszystkie rozwiązania techniczne związane z określoną technologią należy wykonać dokładnie według wytycznych i zaleceń producenta.  
14. Uwagi i opisy zamieszczone w części rysunkowej projektu stanowią integralną część niniejszego opracowania.

plan3D

strefa projektowania

**ADRIAN BOGUTCZAK**  
90-731 Łódź, ul. Wółczańska 19  
tel. 603-648-300; biuro@plan3d.pl

temat:

PRZEBUDOWA PAWILONU PENITENCJARNEGO L  
W ZAKŁADZIE KARNYM W CZARNEM

adres:

77-330 CZARNE UL. POMORSKA 1  
DZ. NR 14/11

Projektant:

mgr inż. Adrian Bogutczak  
upr. bud. nr 37/LOOKK/2010  
w specjalności architektonicznej

Sprawdzający:

mgr inż. Agata Pacholczyk  
upr. bud. nr 41/LOOKK/2011  
w specjalności architektonicznej

opracowanie:

PROJEKT ARCHITEKTONICZNO BUDOWLANY

branża:

ARCHITEKTURA

stadium:

KOCEPCJA

skala:

1:50

data:

Czerwiec 2024 r.

rysunek:

DETAL - DRZWI DO CELI

Rys. nr

05

250	ZK	K	PL	ARC	R	05	00
-----	----	---	----	-----	---	----	----