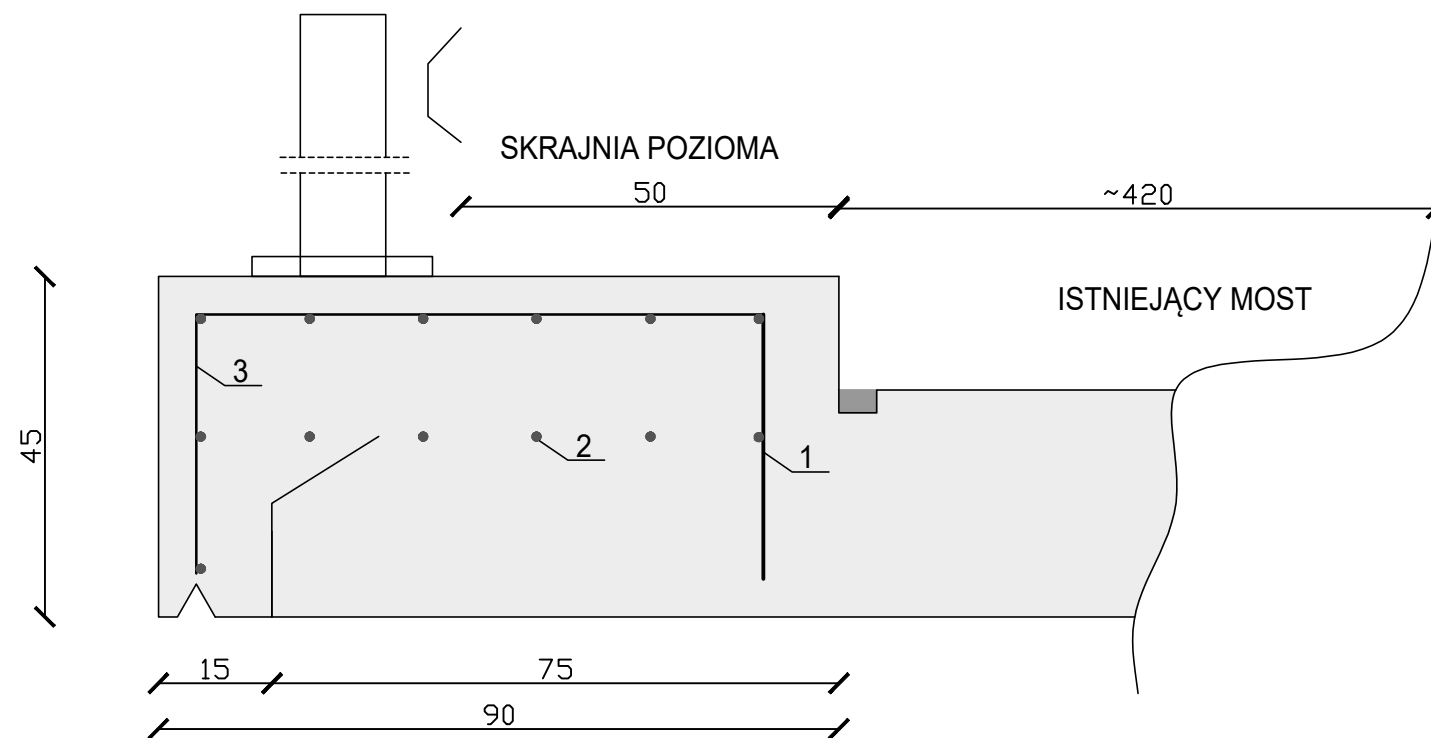


MOST GROBLA - PRZEKRÓJ KONSTRUKCYJNY

1:10



1. Ø16 A II L=30cm co 20 cm
2. Ø8 A I L=150cm co 20cm
3. Ø10 A II L=850cm co 15cm

BETON C 25/30
 OTULINA 2cm
 USZCZELNIENIE BITUMICZNE

DOKUMENTACJA TECHNICZNA		
"Remont nawierzchni drogi powiatowej 2824DP Kwietniki - Grobla oraz drogi gminnej 110698DG do posesji Grobla 22"		
INWESTOR :		
Powiat Jaworski i Gmina Paszowice		
ADRES INWESTYCJI :		
Droga Powiatowa nr 2821D		
Kwietniki - Grobla		
dzialka nr 85 – obr. Kwietniki		
dzialka nr 77, 74, 118/1 – obr. Grobla		
TYTUŁ RYSUNKU		
Przekrój konstrukcyjny - Most		
Opracowywał	Inż. Radosław Gąsiorek	
	Skala 1:10	Nr rysunku 5
	Data: Lipiec 2022	
Faza projektu : Dokumentacja techniczna		